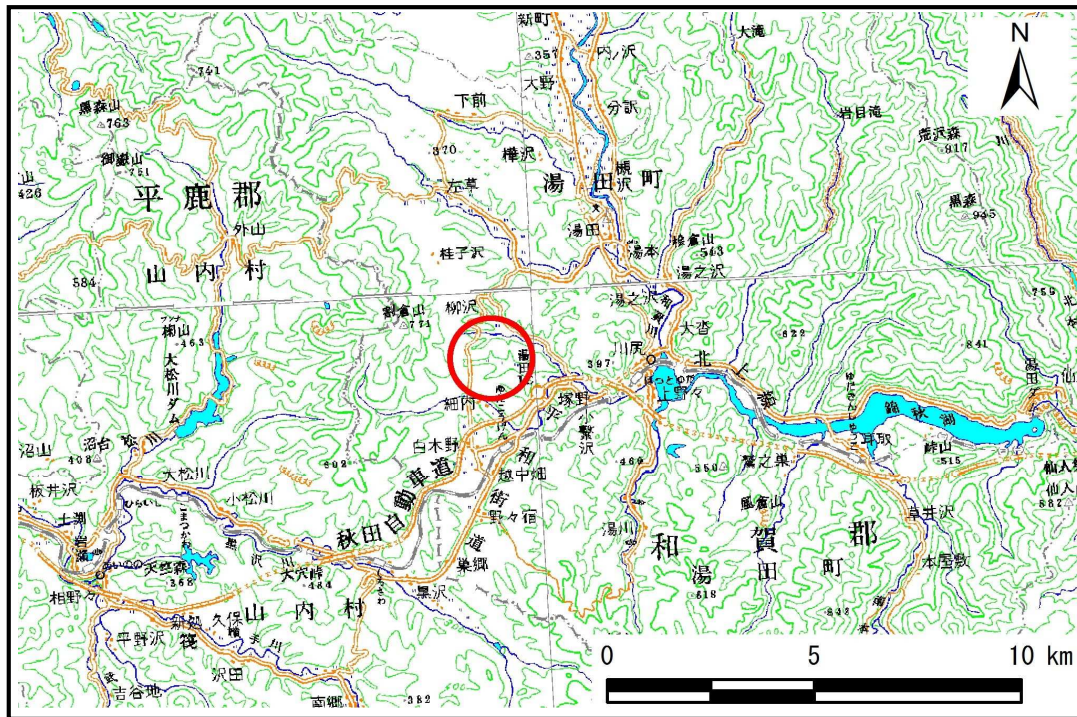


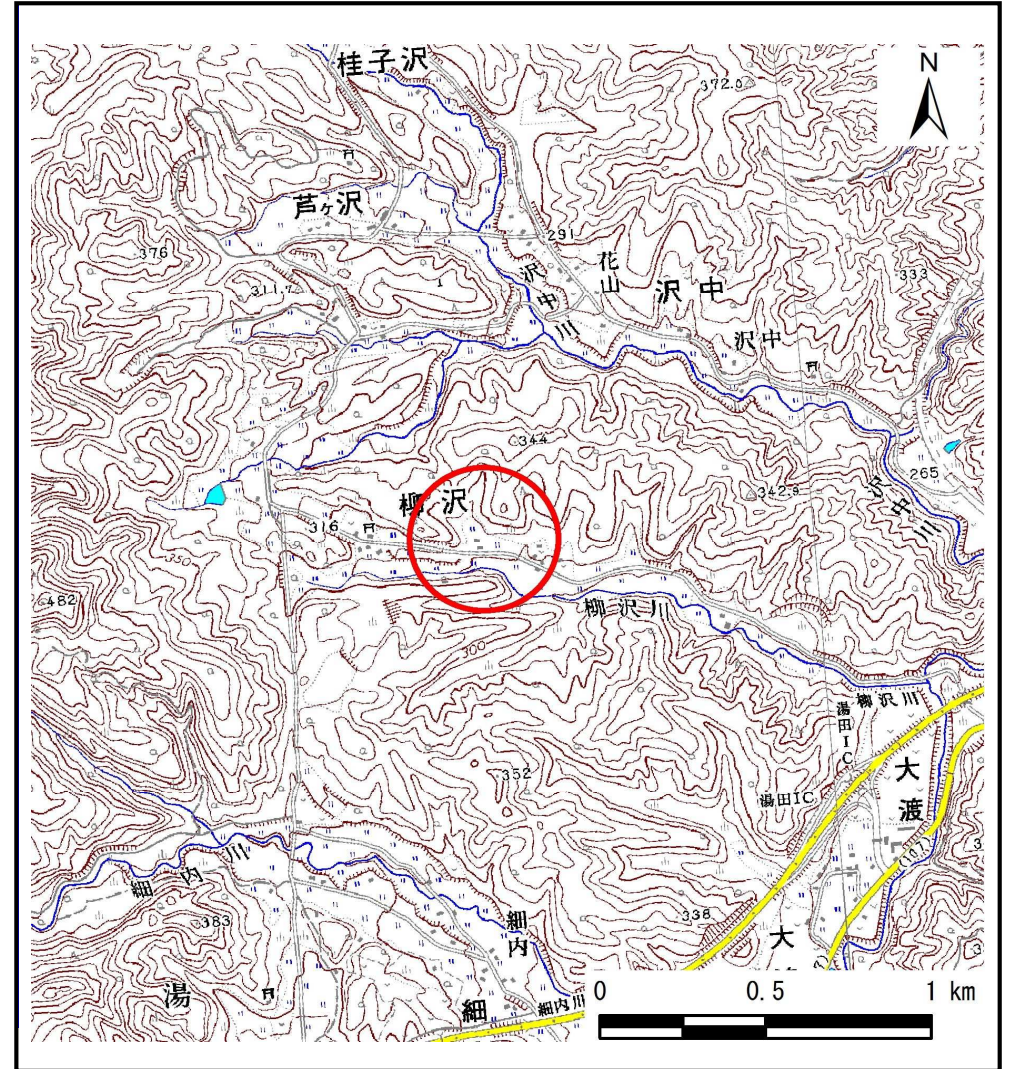
土砂災害防止に関する基礎調査(土石流)

表紙 位置,位置図

自然現象の種類	土石流
溪流番号	B130104-1
水系名	北上川
河川名	柳沢川
溪流名	柳沢四の沢
所在地	和賀郡西和賀町柳沢
調査機関	県南広域振興局土木部北上土木センター



位置図(S=1:200,000)



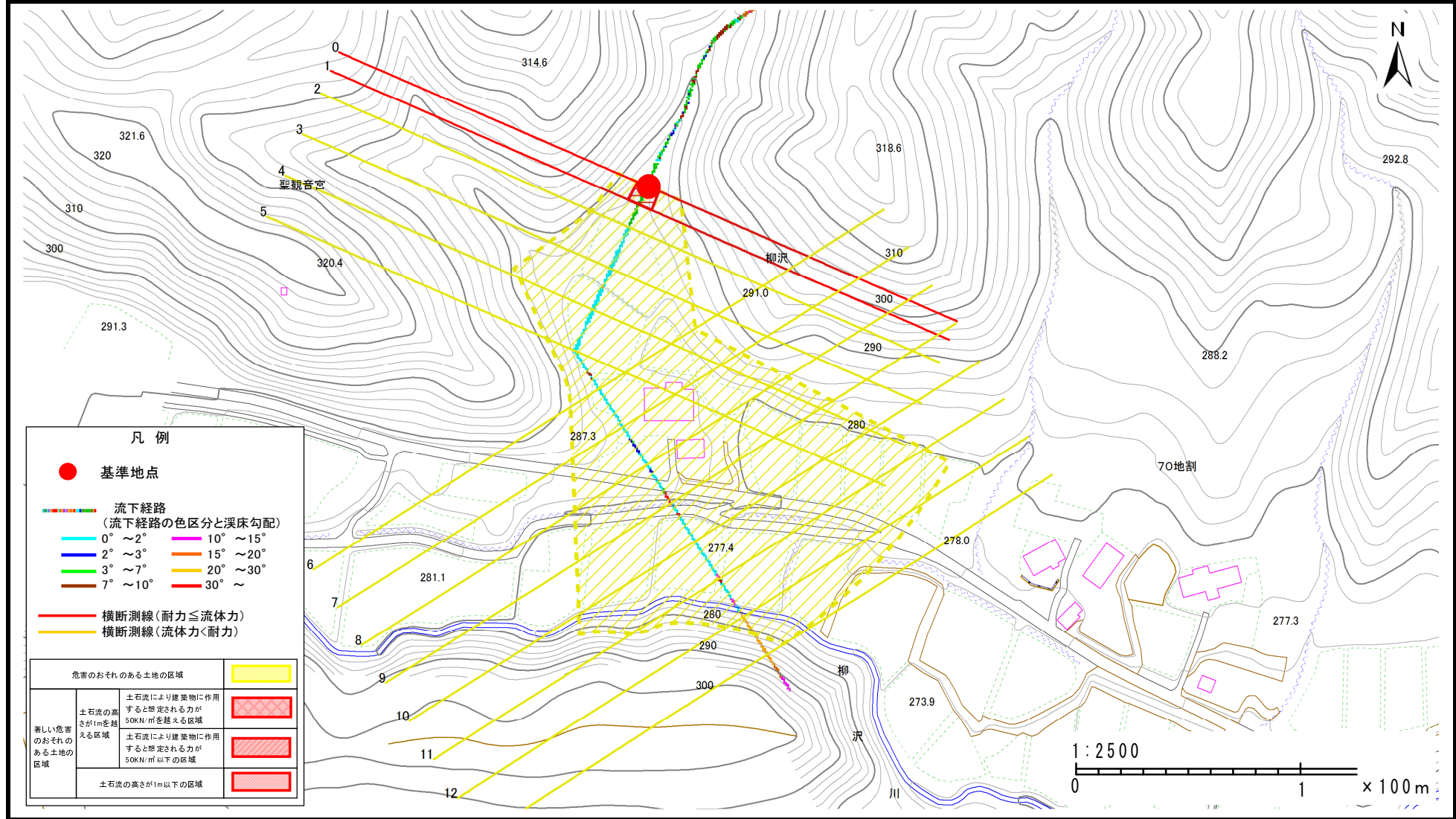
概況図(S=1:25,000)

土石流区域調査

様式3-1 危害のおそれのある土地、著しい危害のおそれのある土地の設定図

調査年度 平成25年度

溪流の位置 溪流番号 B130104-1 溪流名 柳沢四の沢 所在地 和賀郡西和賀町柳沢



土石流区域調査

様式3-2 建築物に作用すると想定される衝撃に関する事項

調査年度	平成25年度
------	--------

渓流の位置	渓流番号	B130104-1	渓流名	柳沢四の沢	所在地	和賀郡西和賀町柳沢	
横断測線番号	土石流の高さh(m)	土石流の流体力Fd(kN/m ²)	建築物の耐力P2(kN/m2)	横断測線番号	土石流の高さh(m)	土石流の流体力Fd(kN/m ²)	建築物の耐力P2(kN/m2)
No.0	0.59	15.27	11.82				
No.1	0.55	12.79	12.69				
No.2	0.43	9.18	15.70				
No.3	0.41	7.10	16.40				
No.4	0.40	5.93	16.67				
No.5	0.40	4.16	16.62				
No.6	0.42	3.08	16.01				
No.7	0.45	2.31	15.04				
No.8	0.47	1.99	14.47				
No.9	0.44	2.24	15.26				
No.10	0.45	2.20	15.13				
No.11	0.46	2.06	14.67				
No.12	0.49	1.76	13.93				
No.13	0.00	0.00	0.00				