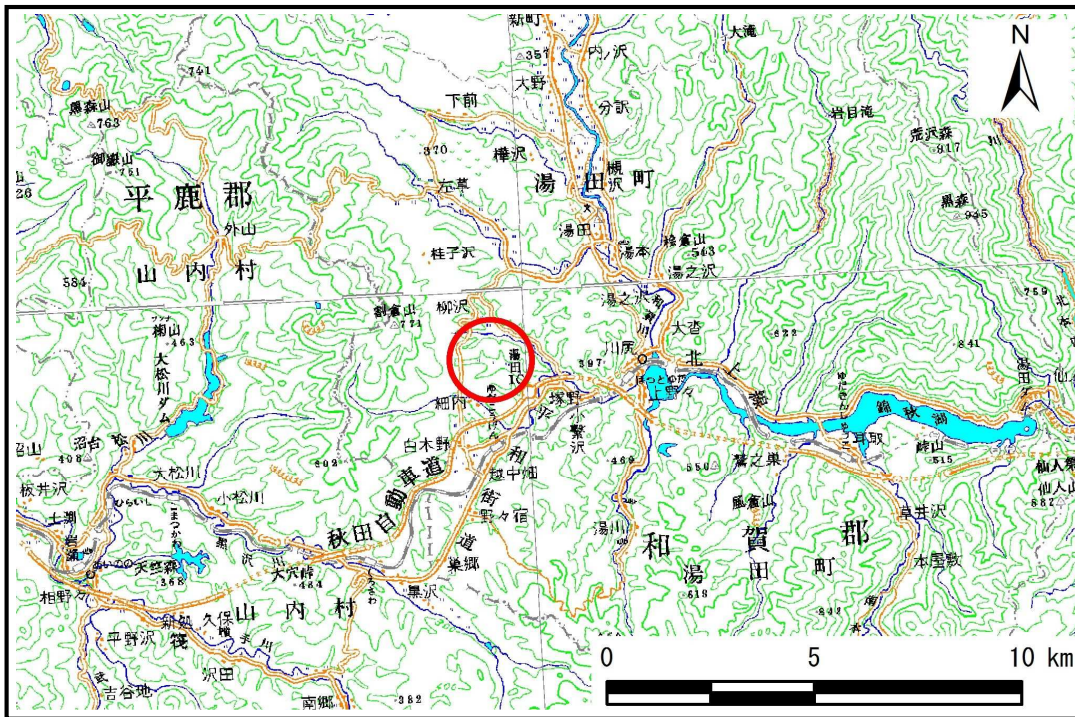


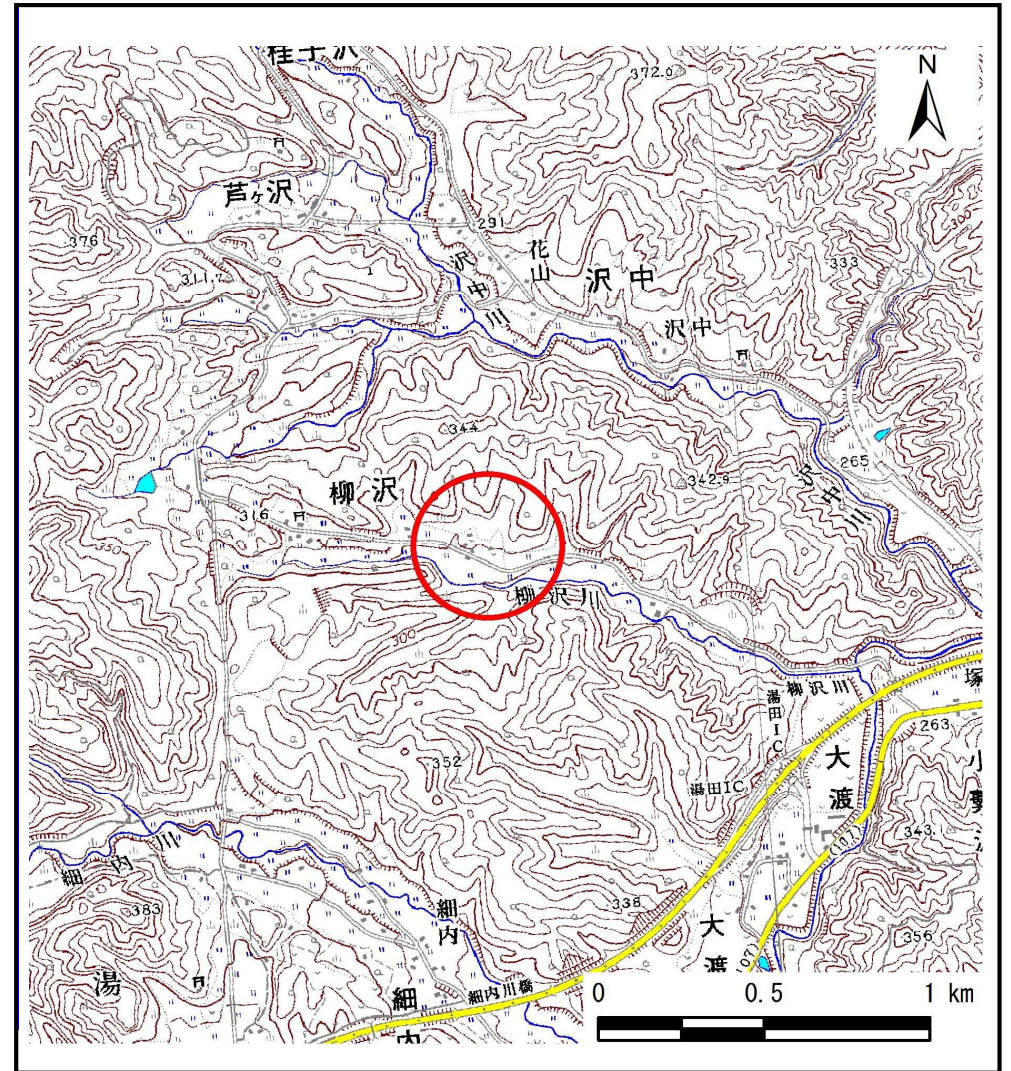
土砂災害防止に関する基礎調査(土石流)

表紙 位置,位置図

自然現象の種類	土石流
溪流番号	B130103
水系名	北上川
河川名	柳沢川
溪流名	柳沢三の沢
所在地	和賀郡西和賀町柳沢
調査機関	県南広域振興局土木部北上土木センター



位置図(S=1:200,000)



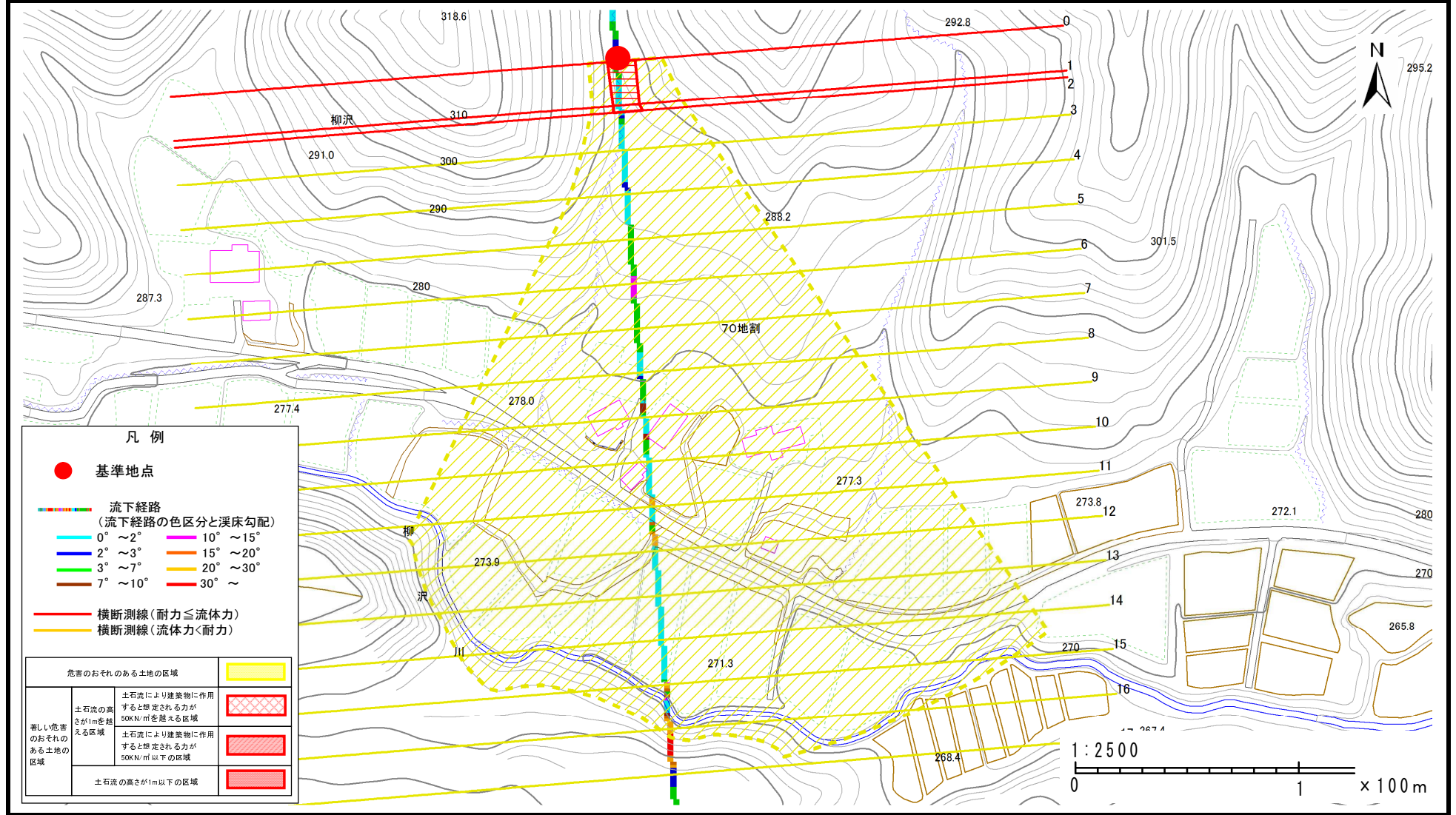
概況図(S=1:25,000)

土石流区域調査

様式3-1 危害のおそれのある土地、著しい危害のおそれのある土地の設定図

調査年度	平成25年度
------	--------

溪流の位置	溪流番号	B130103	溪流名	柳沢三の沢	所在地	和賀郡西和賀町柳沢
-------	------	---------	-----	-------	-----	-----------



土石流区域調査

様式3-2 建築物に作用すると想定される衝撃に関する事項

調査年度 平成25年度

渓流の位置	渓流番号	B130103	渓流名	柳沢三の沢	所在地	和賀郡西和賀町柳沢
-------	------	---------	-----	-------	-----	-----------

横断測線番号	土石流の高さh(m)	土石流の流体力Fd(kN/m ²)	建築物の耐力P2(kN/m2)	横断測線番号	土石流の高さh(m)	土石流の流体力Fd(kN/m ²)	建築物の耐力P2(kN/m2)
No.0	0.69	13.77	10.31				
No.1	0.70	11.98	10.16				
No.2	0.66	10.76	10.69				
No.3	0.54	6.34	12.83				
No.4	0.55	5.01	12.54				
No.5	0.57	4.23	12.20				
No.6	0.57	4.09	12.12				
No.7	0.58	4.07	12.11				
No.8	0.58	3.95	12.04				
No.9	0.58	3.81	11.95				
No.10	0.59	3.59	11.79				
No.11	0.58	3.80	12.09				
No.12	0.54	4.36	12.85				
No.13	0.54	4.26	12.72				
No.14	0.55	4.20	12.63				
No.15	0.55	4.13	12.54				
No.16	0.59	3.69	11.93				
No.17	0.00	0.00	0.00				