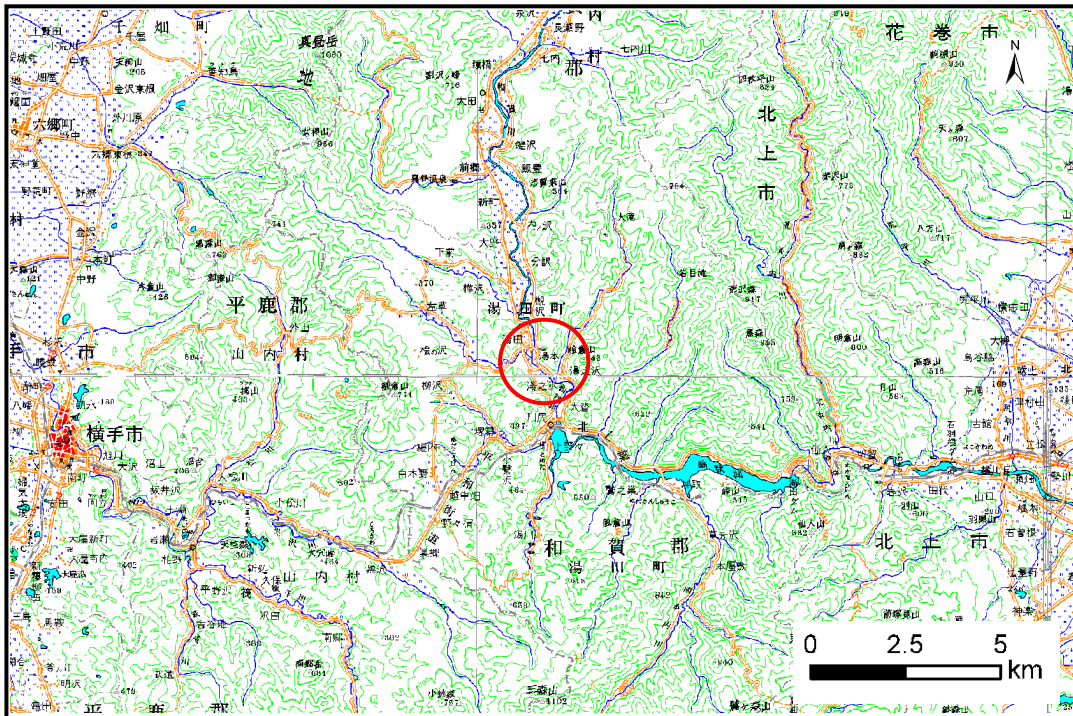


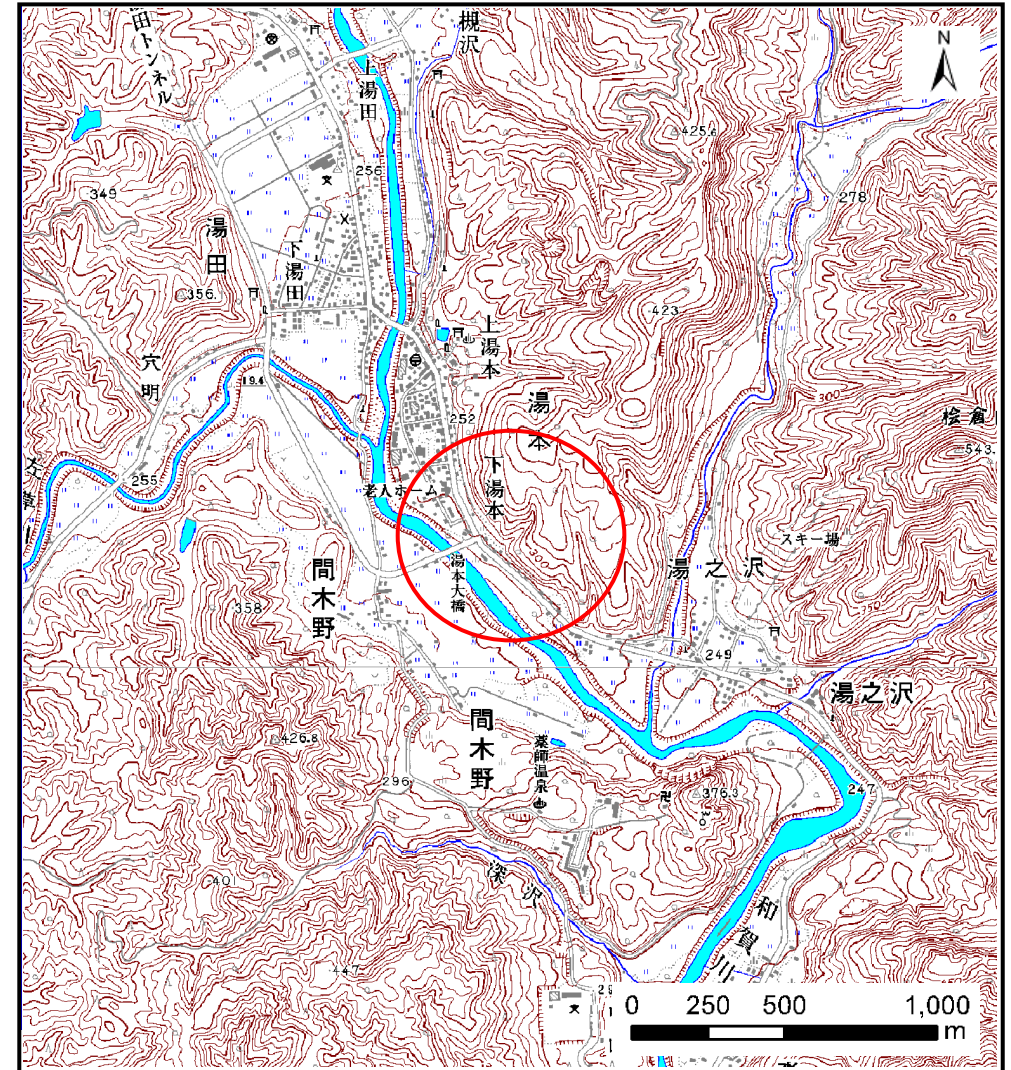
土砂災害防止に関する基礎調査(土石流)

表紙 位置,位置図

自然現象の種類	土石流
溪流番号	B120107
水系名	北上川
河川名	和賀川
溪流名	下湯本の沢
所在地	和賀郡西和賀町湯之沢31地割
調査機関	岩手県南広域振興局土木部北上土木センター



位置図(S=1:200,000)

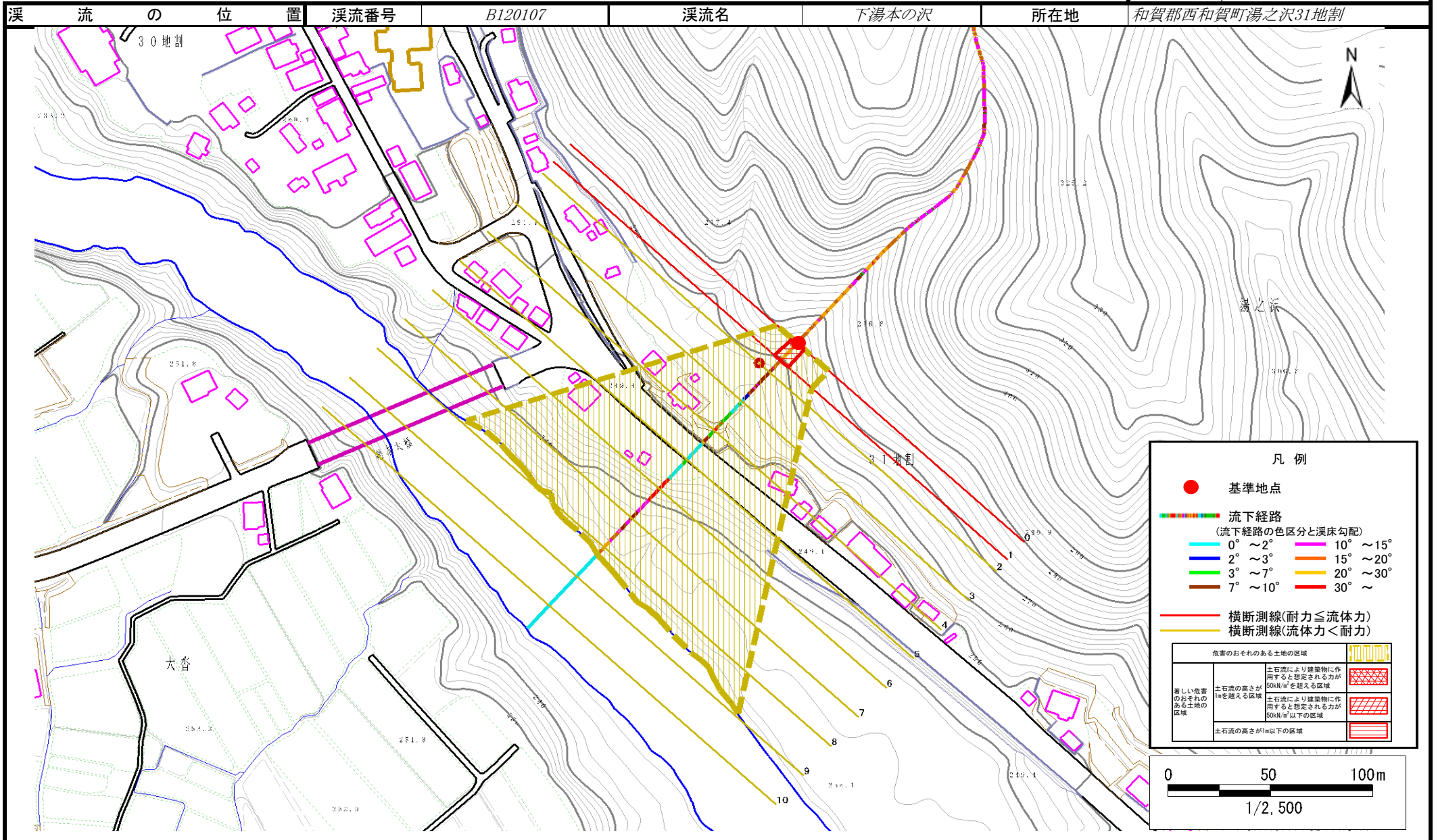


概況図(S=1:25,000)

土石流区域調査

様式3-1 危害のおそれのある土地、著しい危害のおそれのある土地の設定図

調査年度 平成23年度



土石流区域調書

様式3-2 建築物に作用すると想定される衝撃に関する事項

調査年度 平成23年度

溪 流 の 位 置				溪流番号	溪流名		所在地
				B120107	下湯本の沢		和賀郡西和賀町湯之沢31地割

横断測線番号	土石流の高さh(m)	土石流の流体力Fd(kN/m ²)	建築物の耐力P2(kN/m ²)	横断測線番号	土石流の高さh(m)	土石流の流体力Fd(kN/m ²)	建築物の耐力P2(kN/m ²)
No.0	0.45	18.50	15.15				
No.1	0.41	16.93	16.22				
No.2	0.33	12.31	20.17				
No.3	0.33	11.98	19.92				
No.4	0.29	10.00	22.21				
No.5	0.22	6.30	28.97				
No.6	0.21	5.60	30.84				
No.7	0.20	5.85	31.48				
No.8	0.21	5.74	31.18				
No.9	0.19	4.60	34.04				
No.10	0.15	2.67	42.45				