

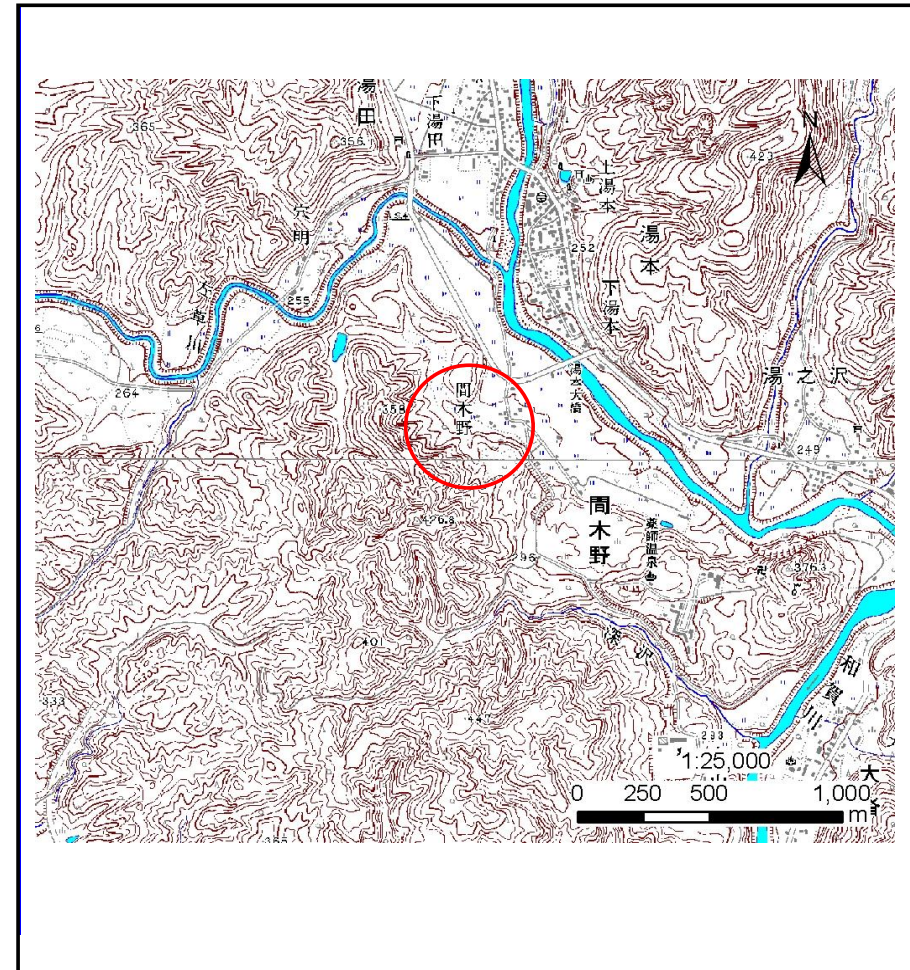
土砂災害防止に関する基礎調査(土石流)

表紙 位置位置図

自然現象の種類	土石流
溪流番号	B120104
水系名	北上川
河川名	和賀川
溪流名	間木の沢2
所在地	西和賀町湯田字間木野
調査機関	県南広域振興局土木部 北上土木センター



位置図(S=1:200,000)



概況図(S=1:25,000)

土石流区域調査

様式3-1 危害のおそれのある土地、著しい危害のおそれのある土地の設定図

調査年度

平成24年度

溪流の位置

溪流番号

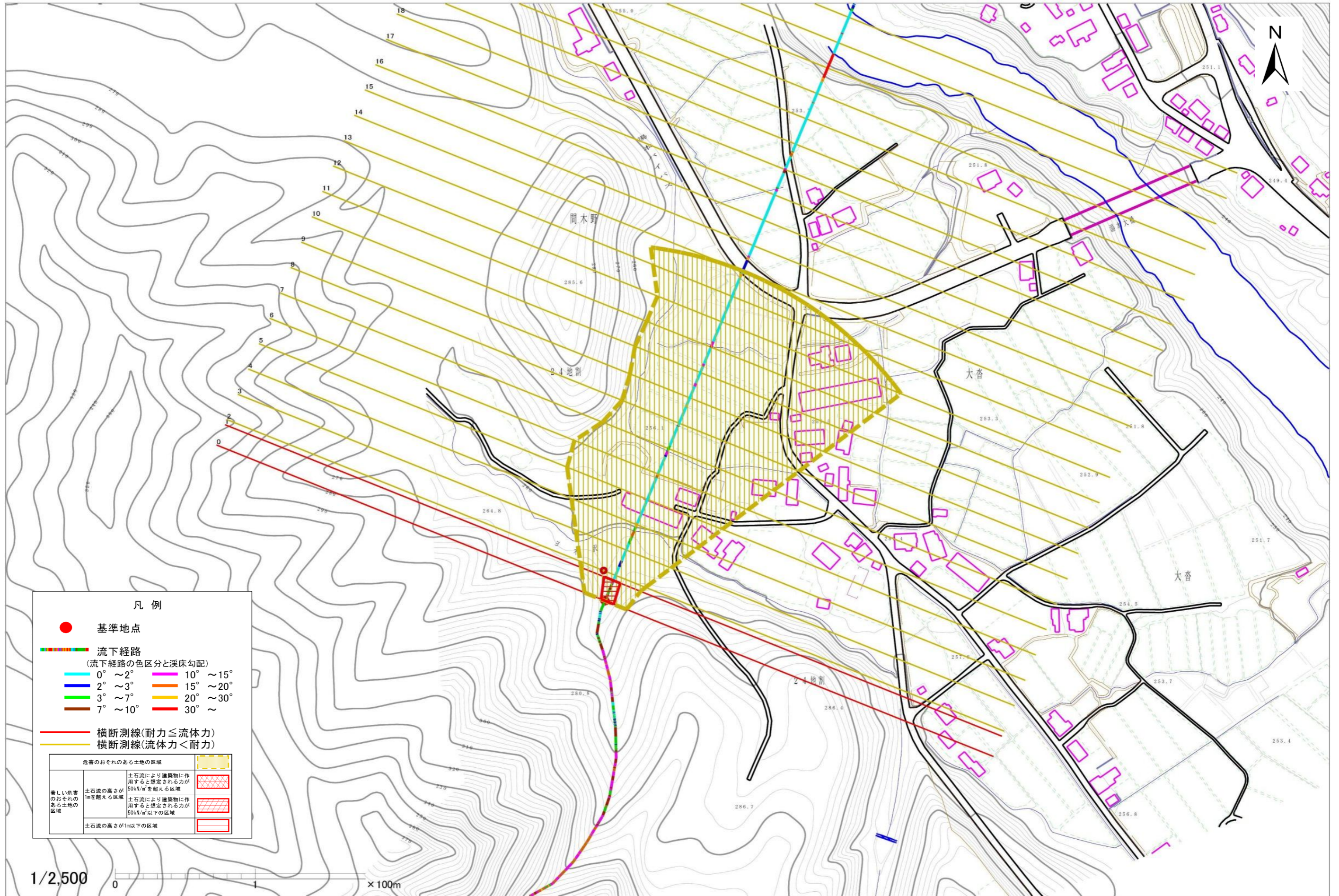
B120104

溪流名

間木の沢2

所在地

西和賀町湯田字間木野



土石流区域調査

様式3-2 建築物に作用すると想定される衝撃に関する事項

調査年度 平成24年度

溪流の位置	溪流番号	B120104	溪流名	間木の沢2	所在地	西和賀町湯田字間木野
-------	------	---------	-----	-------	-----	------------

横断測線番号	土石流の高さh(m)	土石流の流体力Fd(kN/m ²)	建築物の耐力P2(kN/m ²)	横断測線番号	土石流の高さh(m)	土石流の流体力Fd(kN/m ²)	建築物の耐力P2(kN/m ²)
No.0	0.72	17.23	9.93				
No.1	0.61	12.43	11.52				
No.2	0.48	8.56	14.27				
No.3	0.47	6.99	14.49				
No.4	0.47	7.03	14.53				
No.5	0.47	5.96	14.52				
No.6	0.47	5.58	14.49				
No.7	0.47	5.46	14.47				
No.8	0.48	4.74	14.32				
No.9	0.49	3.72	13.85				
No.10	0.51	3.22	13.46				
No.11	0.52	2.96	13.21				
No.12	0.54	2.58	12.76				
No.13	0.55	2.51	12.67				
No.14	0.67	1.44	10.61				