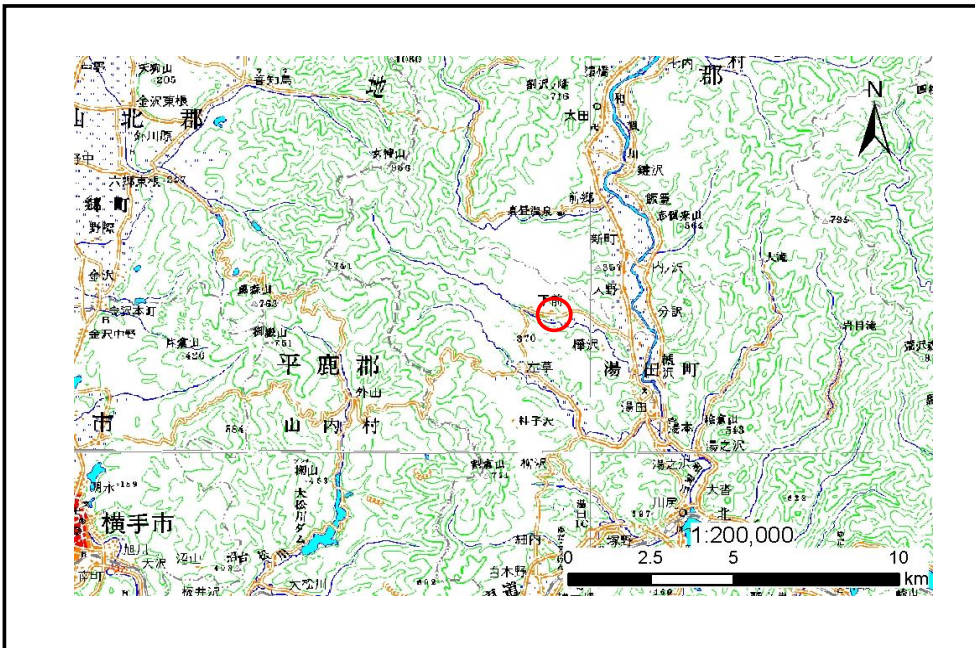


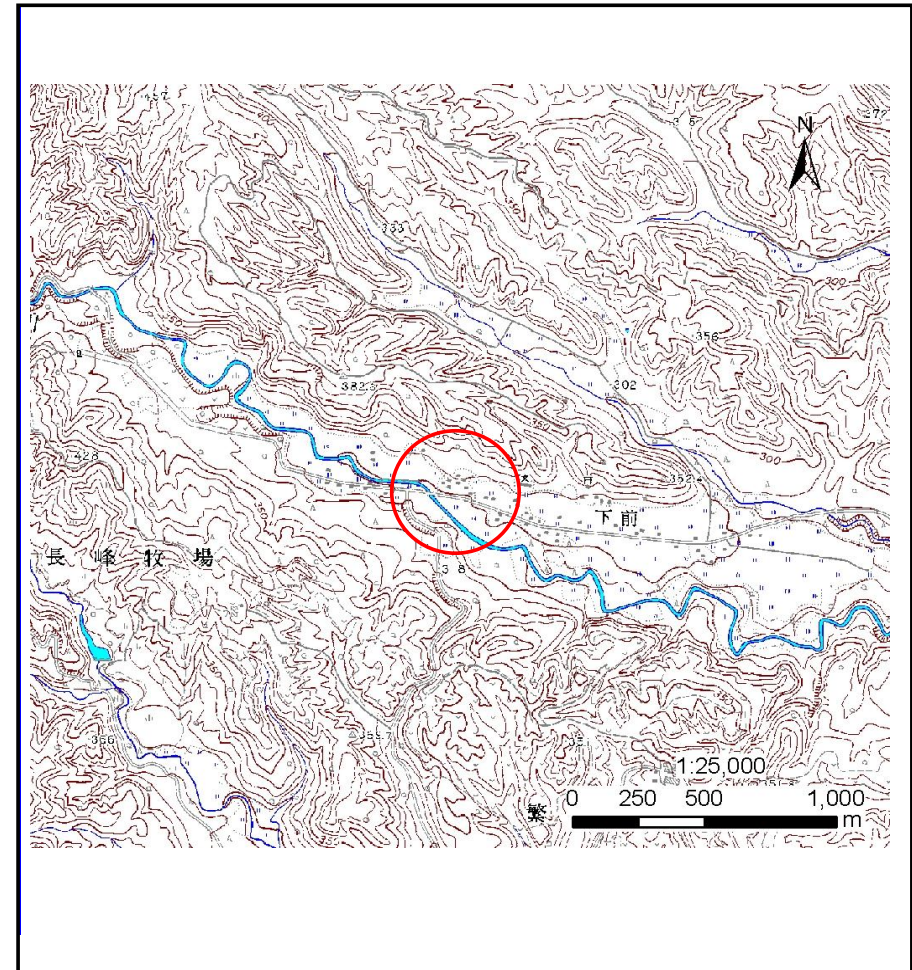
土砂災害防止に関する基礎調査(土石流)

表紙 位置位置図

自然現象の種類	土石流
溪流番号	B119104
水系名	北上川
河川名	左草川
溪流名	下前の沢
所在地	西和賀町下前字下前
調査機関	県南広域振興局土木部 北上土木センター



位置図(S=1:200,000)



概況図(S=1:25,000)

土石流区域調査

様式3-1 危害のおそれのある土地、著しい危害のおそれのある土地の設定図

調査年度

平成24年度

溪流の位置

溪流番号

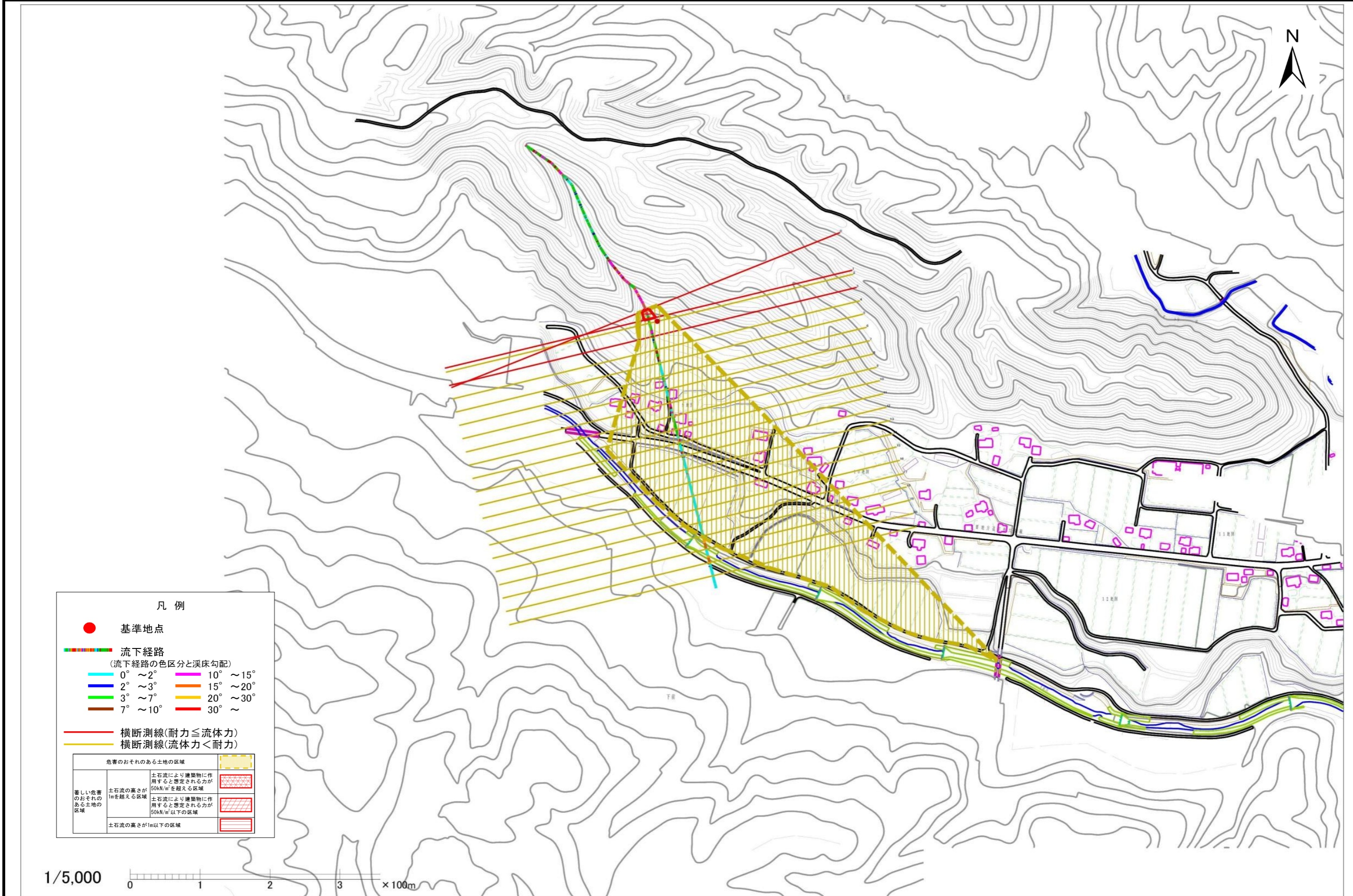
B119104

溪流名

下前の沢

所在地

西和賀町下前字下前



凡例

● 基準地点

流下経路

(流下経路の色区分と溪床勾配)

- 0° ~ 2°
- 2° ~ 3°
- 3° ~ 7°
- 7° ~ 10°
- 10° ~ 15°
- 15° ~ 20°
- 20° ~ 30°
- 30° ~

横断測線(耐力 ≤ 流体力)

横断測線(流体力 < 耐力)

危害のおそれのある土地の区域		
著しい危害のおそれのある土地の区域	土石流の高さが1mを超える区域	土石流により建築物に作用すると想定される力が50kN/m ² を超える区域
	土石流の高さが1mを超える区域	土石流により建築物に作用すると想定される力が50kN/m ² 以下の区域
	土石流の高さが1m以下の区域	

1/5,000

0 1 2 3 × 100m

土石流区域調査

様式3-2 建築物に作用すると想定される衝撃に関する事項

調査年度	平成24年度
所在地	西和賀町下前字下前

溪流の位置	溪流番号	B119104	溪流名	下前の沢	所在地	西和賀町下前字下前	
横断測線番号	土石流の高さh(m)	土石流の流体力Fd(kN/m ²)	建築物の耐力P2(kN/m ²)	横断測線番号	土石流の高さh(m)	土石流の流体力Fd(kN/m ²)	建築物の耐力P2(kN/m ²)
No.0	0.89	17.79	8.38				
No.1	0.66	12.65	10.76				
No.2	0.55	10.03	12.56				
No.3	0.67	13.36	10.60				
No.4	0.55	10.28	12.70				
No.5	0.54	10.40	12.76				
No.6	0.55	10.19	12.65				
No.7	0.56	9.83	12.45				
No.8	0.56	8.46	12.45				
No.9	0.56	7.92	12.46				
No.10	0.56	6.91	12.42				
No.11	0.55	7.11	12.58				
No.12	0.55	7.21	12.66				
No.13	0.56	6.68	12.40				
No.14	0.56	6.22	12.34				
No.15	0.57	5.56	12.20				
No.16	0.57	5.39	12.15				
No.17	0.58	5.09	12.06				
No.18	0.59	4.72	11.92				
No.19	0.55	5.39	12.64				
No.20	0.60	4.18	11.65				
No.21	0.72	2.36	10.01				