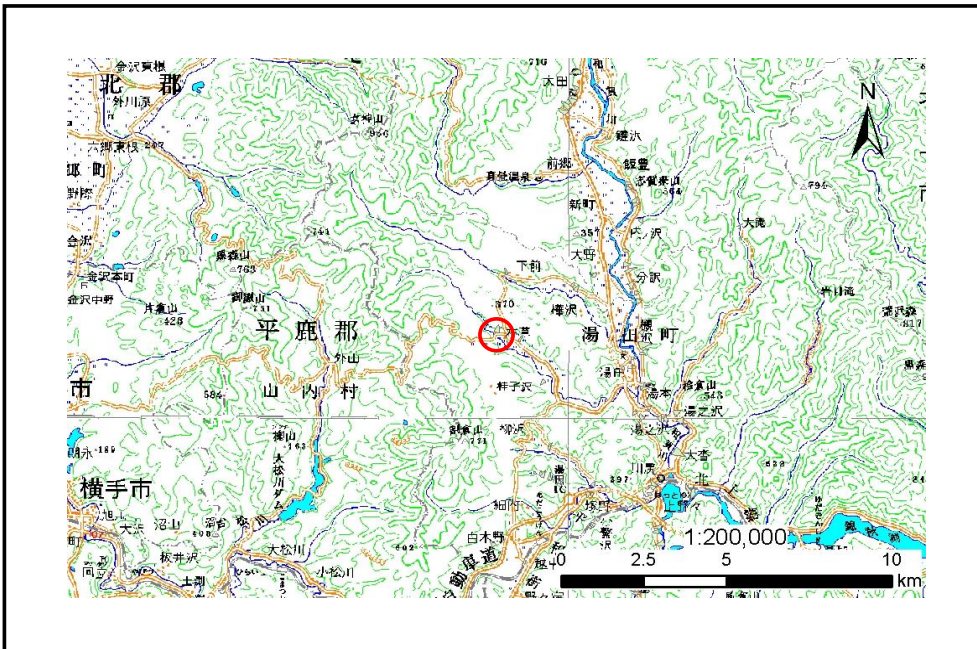


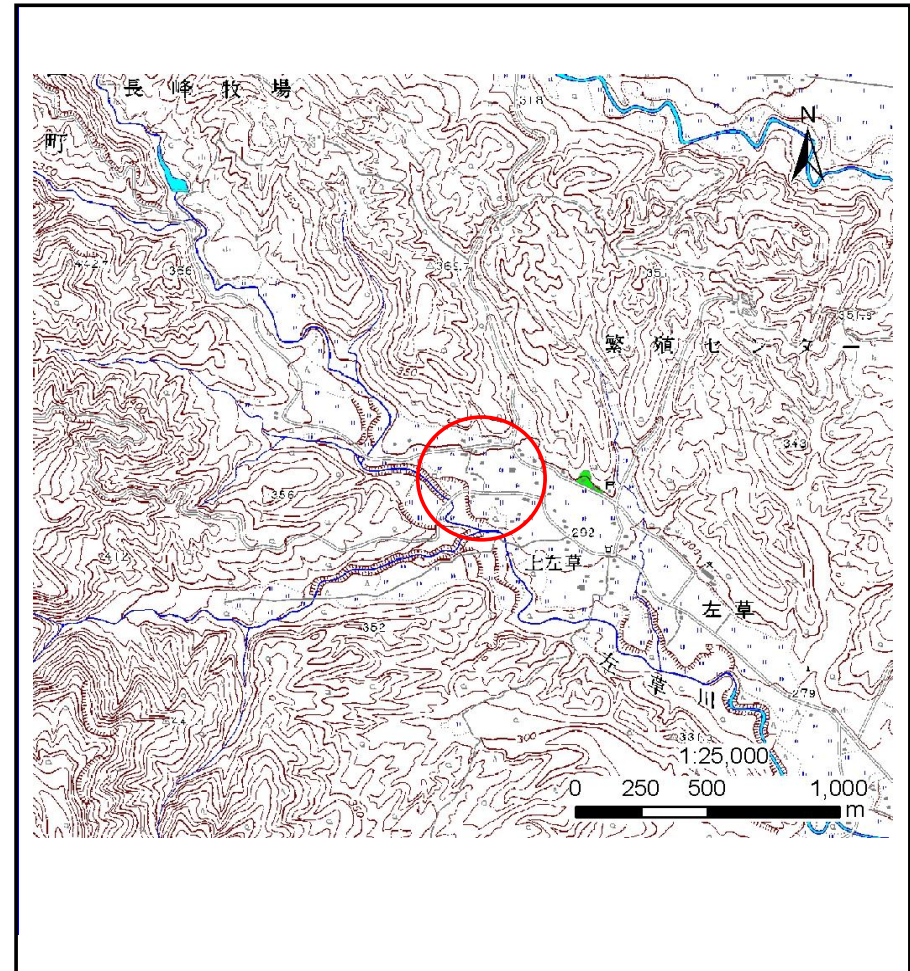
# 土砂災害防止に関する基礎調査(土石流)

表紙 位置,位置図

自然現象の種類	土石流
溪流番号	B119102
水系名	北上川
河川名	左草川
溪流名	上左草の沢
所在地	西和賀町左草字上左草
調査機関	県南広域振興局土木部 北上土木センター



位置図(S=1:200,000)



概況図(S=1:25,000)

# 土石流区域調査

様式3-1 危害のおそれのある土地、著しい危害のおそれのある土地の設定図

調査年度

平成24年度

溪流の位置

溪流番号

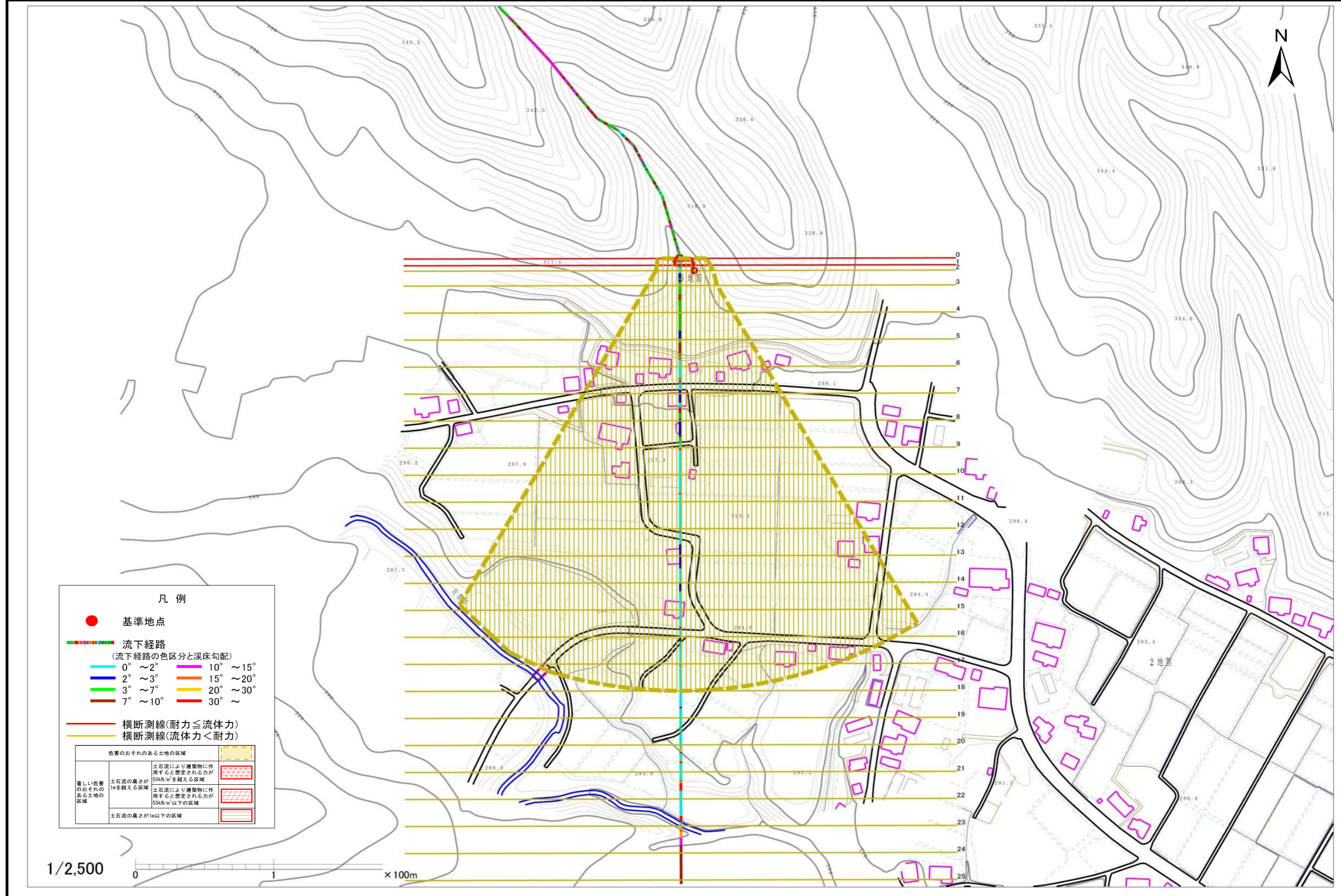
B119102

溪流名

上左草の沢

所在地

西和賀町左草字上左草



凡例

● 基準地点

流下経路

(流下経路の色区分と溪床勾配)

- 0° ~ 2°
- 2° ~ 3°
- 3° ~ 7°
- 7° ~ 10°
- 10° ~ 15°
- 15° ~ 20°
- 20° ~ 30°
- 30° ~

— 横断測線(耐力 ≤ 流体力)

— 横断測線(流体力 < 耐力)

危険のおそれのある土地の区域	
著しい危害のおそれのある土地の区域	土石流により建築物に作用すると想定される力が50kN/m <sup>2</sup> を超える区域
危害のおそれのある土地の区域	土石流により建築物に作用すると想定される力が50kN/m <sup>2</sup> 以下の区域
	土石流の高さが1m以下の区域

1/2,500

0 1 × 100m

# 土石流区域調査書

様式3-2 建築物に作用すると想定される衝撃に関する事項

調査年度	平成24年度
------	--------

溪流の位置	溪流番号	B119102	溪流名	上左草の沢	所在地	西和賀町左草字上左草
-------	------	---------	-----	-------	-----	------------

横断測線番号	土石流の高さh(m)	土石流の流体力Fd(kN/m <sup>2</sup> )	建築物の耐力P2(kN/m <sup>2</sup> )	横断測線番号	土石流の高さh(m)	土石流の流体力Fd(kN/m <sup>2</sup> )	建築物の耐力P2(kN/m <sup>2</sup> )
No.0	0.84	16.16	8.78				
No.1	0.80	13.94	9.14				
No.2	0.60	8.77	11.63				
No.3	0.60	7.76	11.60				
No.4	0.61	7.00	11.53				
No.5	0.61	6.70	11.49				
No.6	0.61	6.46	11.45				
No.7	0.62	6.23	11.41				
No.8	0.62	5.96	11.35				
No.9	0.63	5.64	11.26				
No.10	0.64	5.17	11.11				
No.11	0.65	4.52	10.83				
No.12	0.66	4.37	10.75				
No.13	0.68	3.96	10.51				
No.14	0.69	3.71	10.35				
No.15	0.69	3.64	10.30				
No.16	0.72	3.19	9.94				
No.17	0.76	2.74	9.50				
No.18	0.80	2.41	9.14				