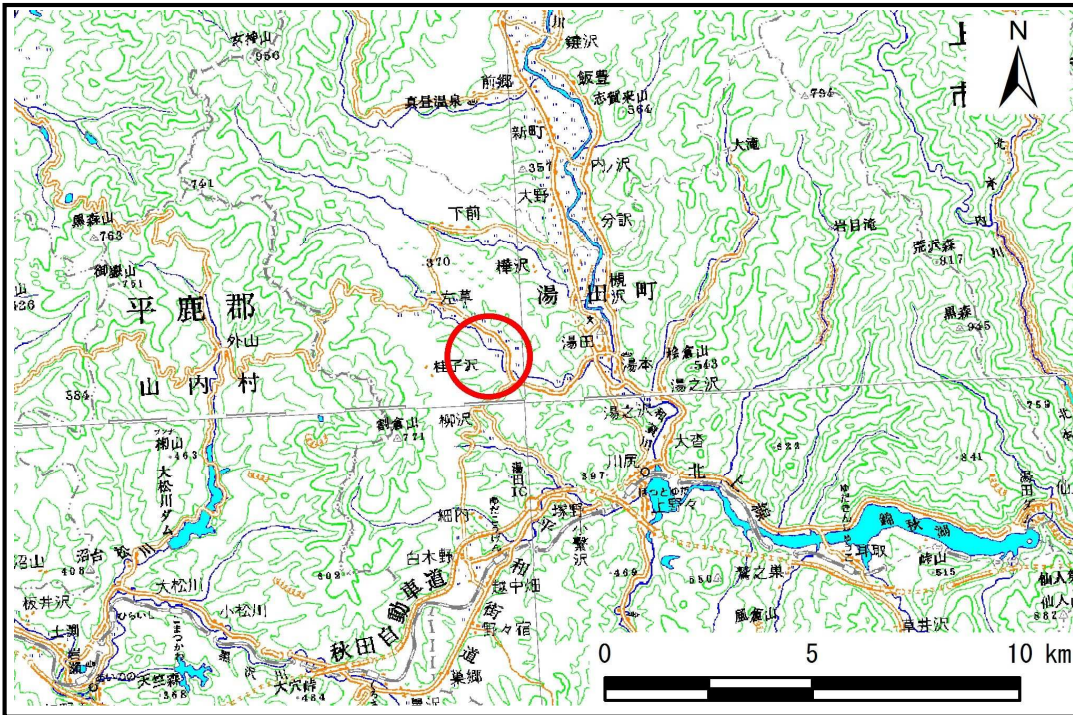


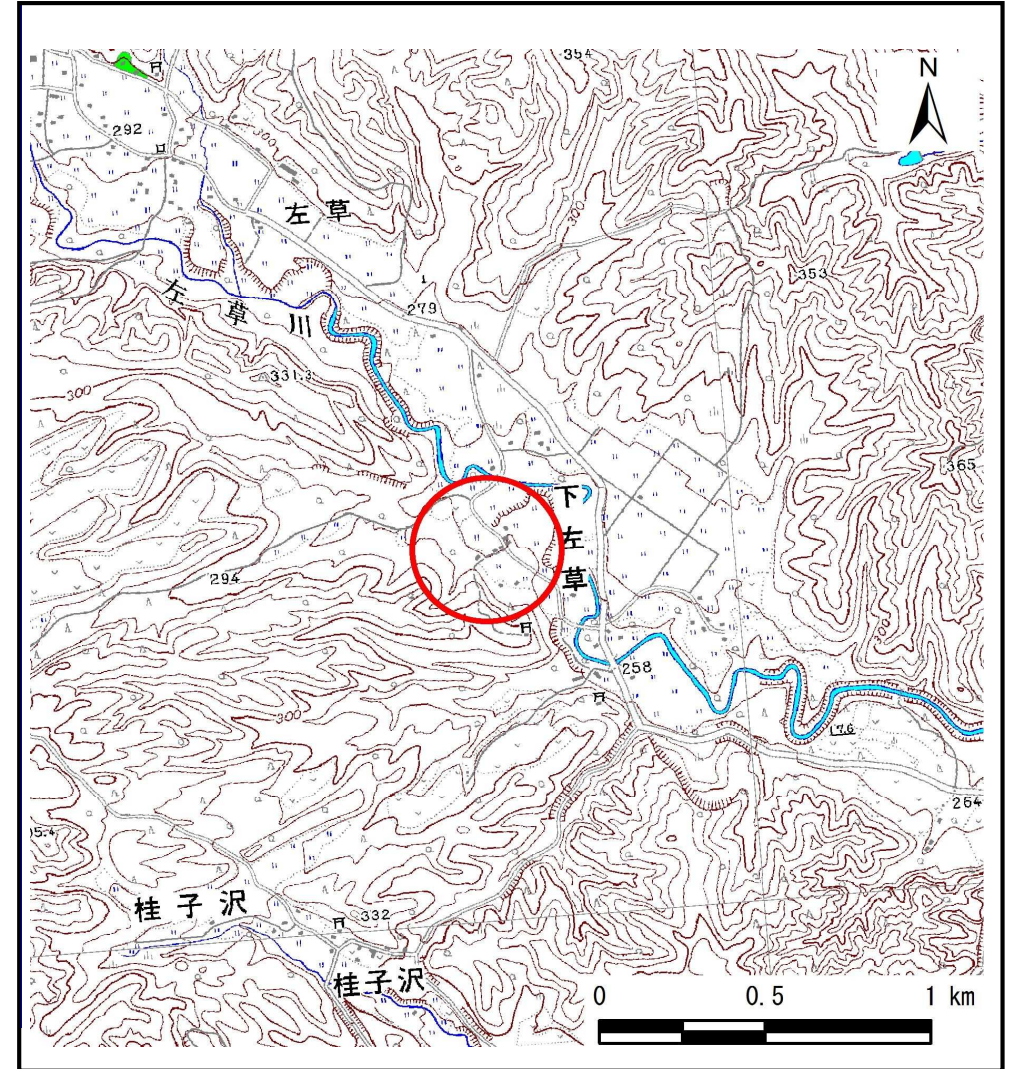
土砂災害防止に関する基礎調査(土石流)

表紙 位置,位置図

自然現象の種類	土石流
溪流番号	B119101
水系名	北上川
河川名	左草川
溪流名	下左草の沢
所在地	和賀郡西和賀町下左草
調査機関	県南広域振興局土木部北上土木センター



位置図(S=1:200,000)



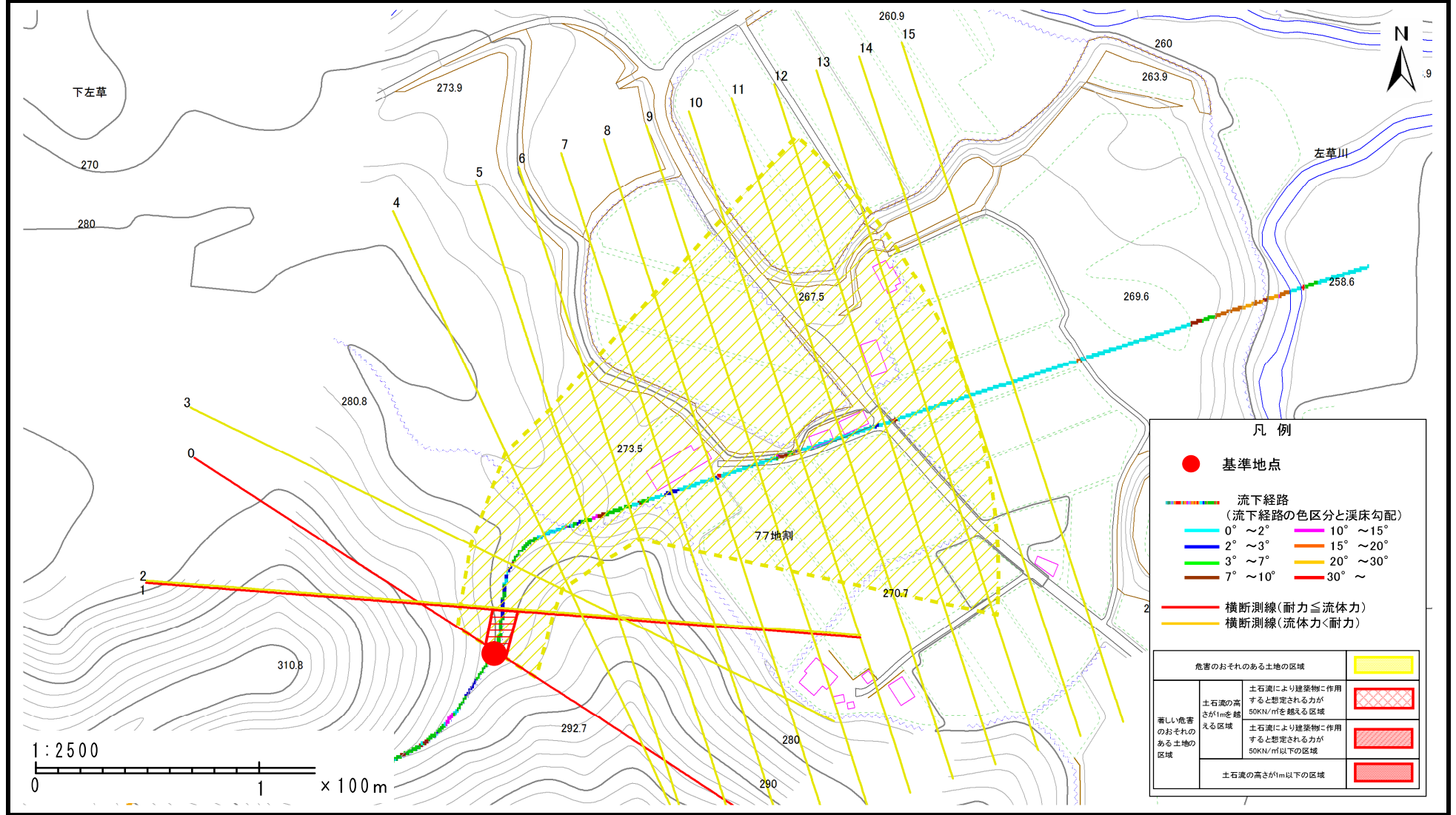
概況図(S=1:25,000)

土石流区域調査

様式3-1 危害のおそれのある土地、著しい危害のおそれのある土地の設定図

調査年度 平成25年度

溪流の位置 溪流番号 B119101 溪流名 下左草の沢 所在地 和賀郡西和賀町下左草



土石流区域調査書

様式3-2 建築物に作用すると想定される衝撃に関する事項

調査年度 平成25年度

溪流の位置	溪流番号	溪流名	所在地				
	B119101	下左草の沢	和賀郡西和賀町下左草				
横断測線番号	土石流の高さh(m)	土石流の流体力Fd(kN/m ²)	建築物の耐力P2(kN/m ²)	横断測線番号	土石流の高さh(m)	土石流の流体力Fd(kN/m ²)	建築物の耐力P2(kN/m ²)
No.0	0.69	15.32	10.38				
No.1	0.65	10.97	10.96				
No.2	0.64	10.74	10.99				
No.3	0.63	7.74	11.25				
No.4	0.52	5.14	13.20				
No.5	0.54	4.17	12.81				
No.6	0.53	4.26	12.94				
No.7	0.54	4.25	12.91				
No.8	0.54	4.00	12.71				
No.9	0.55	3.84	12.61				
No.10	0.56	3.49	12.37				
No.11	0.58	3.02	11.95				
No.12	0.60	2.77	11.67				
No.13	0.60	2.73	11.63				
No.14	0.64	2.33	11.11				
No.15	0.66	2.13	10.79				