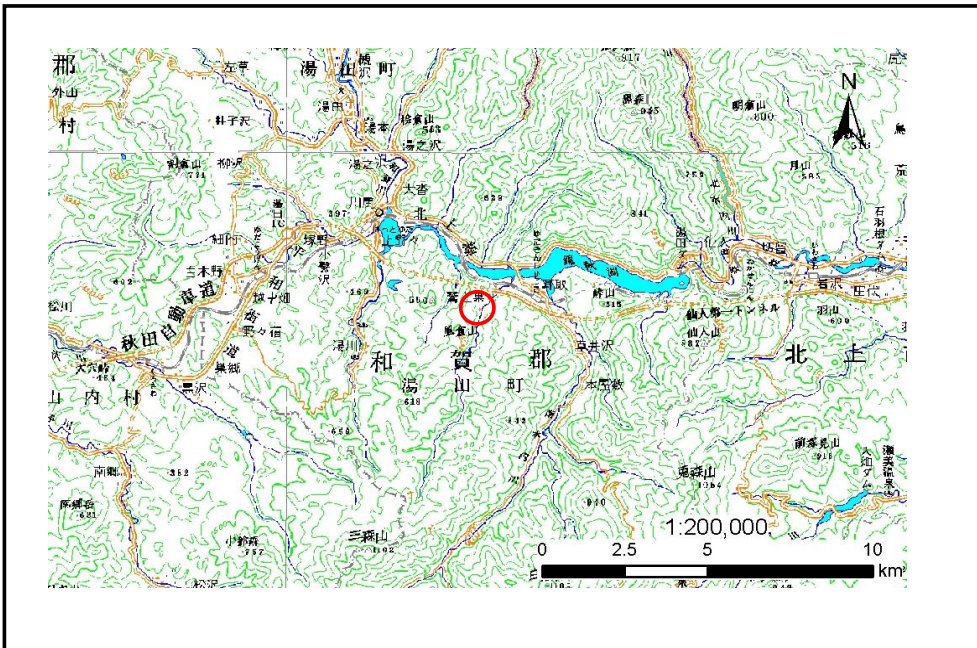


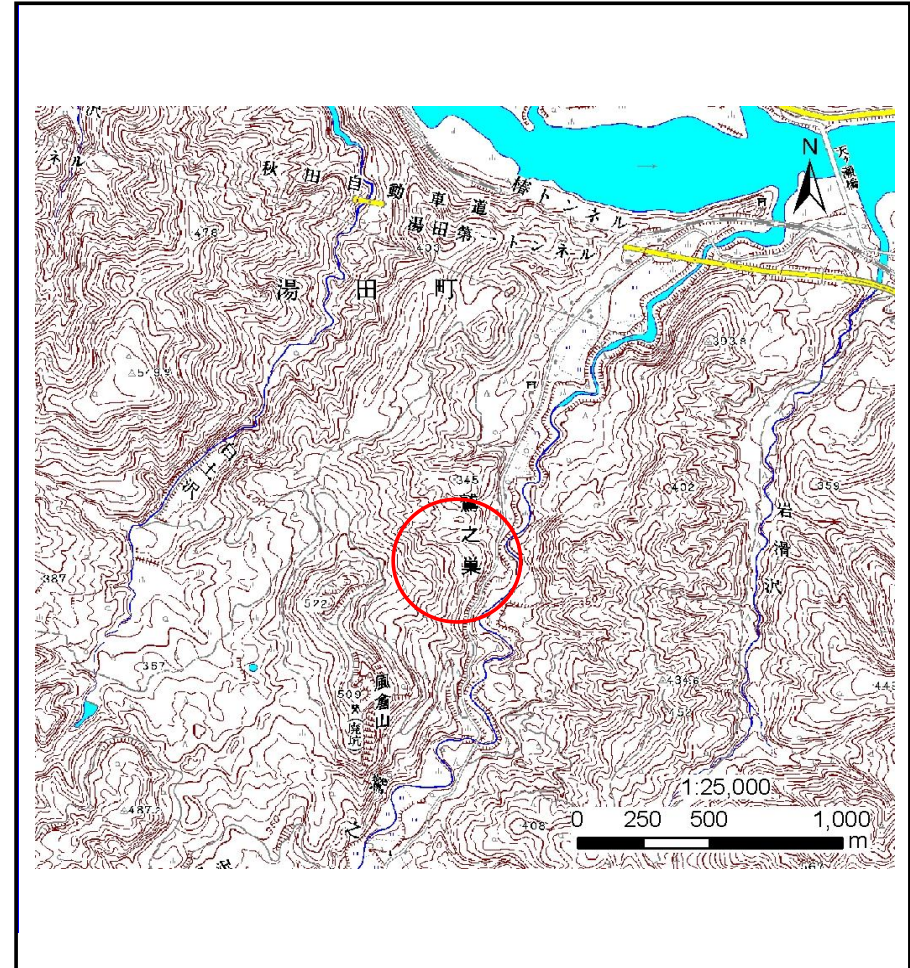
土砂災害防止に関する基礎調査(土石流)

表紙 位置位置図

自然現象の種類	土石流
溪流番号	A131105
水系名	北上川
河川名	鷲之巣川
溪流名	八千代北の沢
所在地	西和賀町鷲之巣字鷲之巣
調査機関	県南広域振興局土木部 北上土木センター



位置図(S=1:200,000)



概況図(S=1:25,000)

土石流区域調査

様式3-1 危害のおそれのある土地、著しい危害のおそれのある土地の設定図

調査年度

平成24年度

溪流の位置

溪流番号

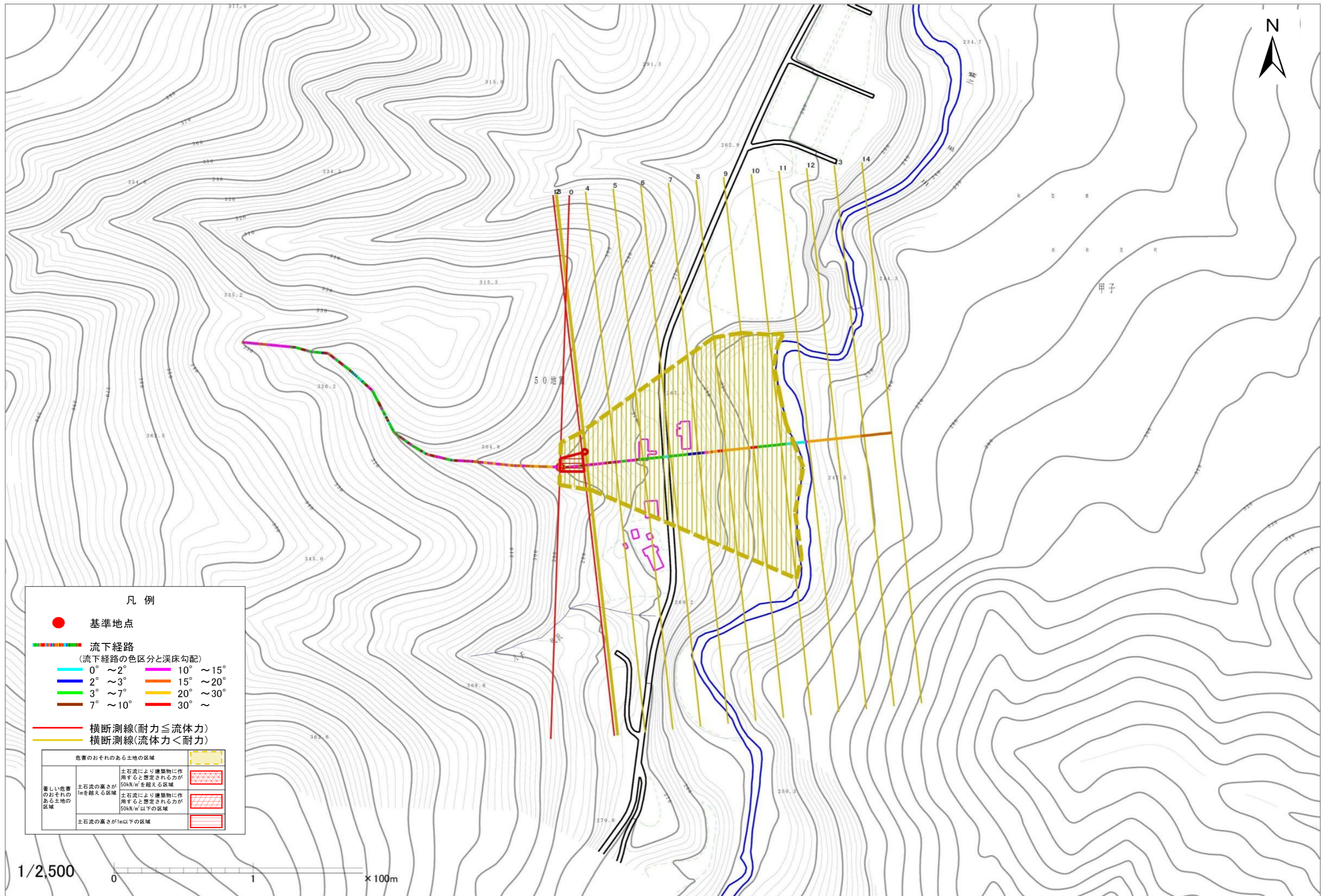
A131105

溪流名

八千代北の沢

所在地

西和賀町鷺之巣字鷺之巣



凡例

- 基準地点
- 流下経路
(流下経路の色区分と溪床勾配)

0° ~ 2°	10° ~ 15°
2° ~ 3°	15° ~ 20°
3° ~ 7°	20° ~ 30°
7° ~ 10°	30° ~
- 横断測線(耐力 ≤ 流体力)
- 横断測線(流体力 < 耐力)

危害のおそれのある土地の区域		図記号
著しい危害のおそれのある土地の区域	土石流の高さが1mを超える区域	斜線入り
	土石流により建築物に作用すると想定される力が50kN/m ² を超える区域	格子入り
	土石流により建築物に作用すると想定される力が50kN/m ² 以下の区域	点線入り
土石流の高さが1m以下の区域		空白

1/2,500 0 1 x100m

土 石 流 区 域 調 書

様式3-2 建築物に作用すると想定される衝撃に関する事項

調査年度	平成24年度
所在地	西和賀町鷲之巢字鷲之巢

溪流の位置	溪流番号	A131105	溪流名	八千代北の沢	所在地	西和賀町鷲之巢字鷲之巢
-------	------	---------	-----	--------	-----	-------------

横断測線番号	土石流の高さh(m)	土石流の流体力Fd(kN/m ²)	建築物の耐力P2(kN/m ²)	横断測線番号	土石流の高さh(m)	土石流の流体力Fd(kN/m ²)	建築物の耐力P2(kN/m ²)
No.0	0.72	19.45	10.03				
No.1	0.57	14.71	12.28				
No.2	0.46	11.21	14.75				
No.3	0.46	11.24	14.76				
No.4	0.45	11.59	14.97				
No.5	0.45	11.80	15.09				
No.6	0.45	11.69	15.03				
No.7	0.46	11.44	14.88				
No.8	0.44	12.22	15.34				
No.9	0.42	13.27	15.93				
No.10	0.43	12.96	15.76				
No.11	0.45	11.98	15.20				