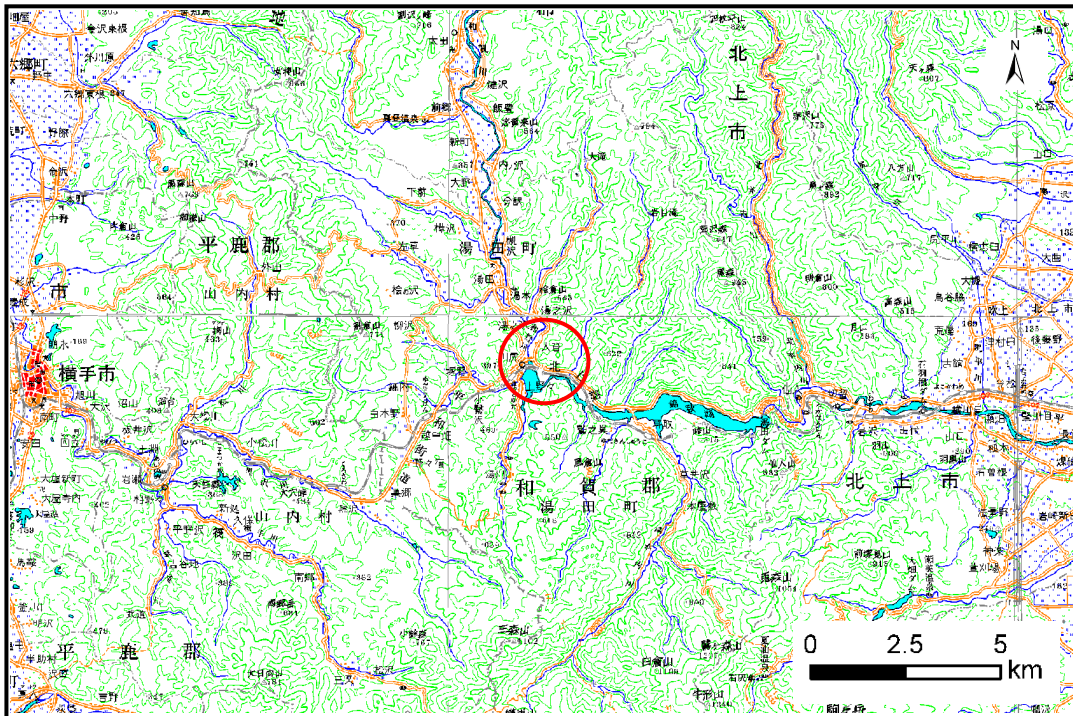


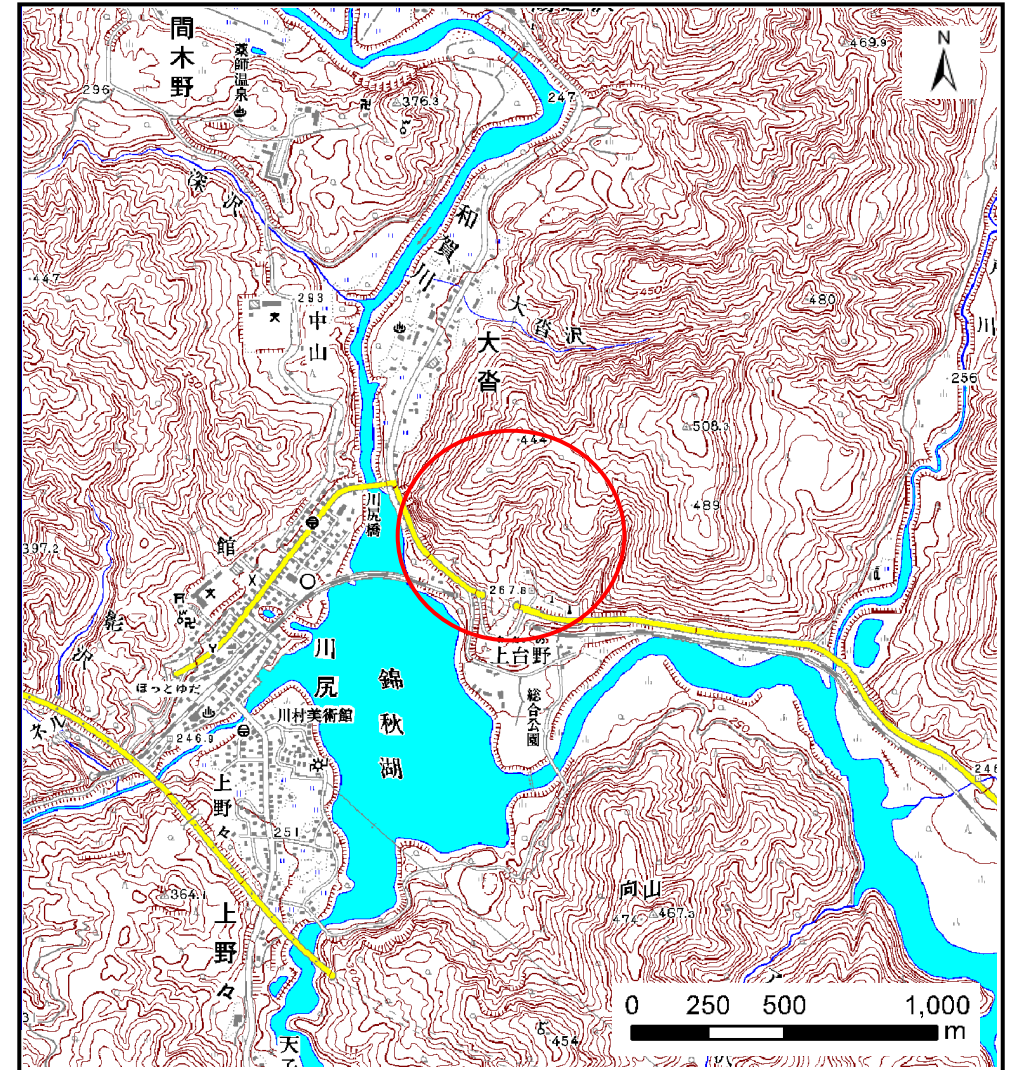
土砂災害防止に関する基礎調査(土石流)

表紙 位置,位置図

自然現象の種類	土石流
溪流番号	A131101
水系名	北上川
河川名	和賀川
溪流名	上台野の沢
所在地	和賀郡西和賀町川尻41地割
調査機関	岩手県県南広域振興局土木部北上土木センター



位置図(S=1:200,000)



概況図(S=1:25,000)

土石流区域調書

様式3-1 危害のおそれのある土地、著しい危害のおそれのある土地の設定図

調査年度 平成23年度

溪流の位置	溪流番号	A131101	溪流名	上台野の沢	所在地	和賀郡西和賀町川尻41地割
-------	------	---------	-----	-------	-----	---------------



土石流区域調査

様式3-2 建築物に作用すると想定される衝撃に関する事項

調査年度 平成23年度

溪流の位置	溪流番号	A131101	溪流名	上台野の沢	所在地	和賀郡西和賀町川尻41地割	
横断測線番号	土石流の高さh(m)	土石流の流体力Fd(kN/m ²)	建築物の耐力P2(kN/m ²)	横断測線番号	土石流の高さh(m)	土石流の流体力Fd(kN/m ²)	建築物の耐力P2(kN/m ²)
No.0	0.63	16.64	11.15	No.27	0.49	2.09	13.90
No.1	0.59	12.55	11.79	No.28	0.50	2.04	13.79
No.2	0.62	12.61	11.31	No.29	0.45	2.45	14.99
No.3	0.69	15.03	10.32	No.30	0.36	3.77	18.26
No.4	0.58	12.21	11.94	No.31	0.35	4.16	19.13
No.5	0.59	12.39	11.89	No.32	0.36	3.94	18.65
No.6	0.56	11.49	12.43	No.33	0.38	3.43	17.49
No.7	0.64	13.95	11.03				
No.8	0.57	12.51	12.30				
No.9	0.60	13.90	11.67				
No.10	0.61	14.14	11.47				
No.11	0.42	8.13	16.09				
No.12	0.43	7.78	15.76				
No.13	0.42	6.51	16.00				
No.14	0.42	5.12	16.09				
No.15	0.41	5.25	16.28				
No.16	0.39	5.85	17.11				
No.17	0.40	5.65	16.83				
No.18	0.42	5.18	16.18				
No.19	0.42	4.55	16.02				
No.20	0.42	4.36	15.97				
No.21	0.42	4.46	16.14				
No.22	0.42	4.39	16.03				
No.23	0.42	4.51	16.21				
No.24	0.43	4.07	15.87				
No.25	0.44	3.18	15.33				
No.26	0.48	2.22	14.13				