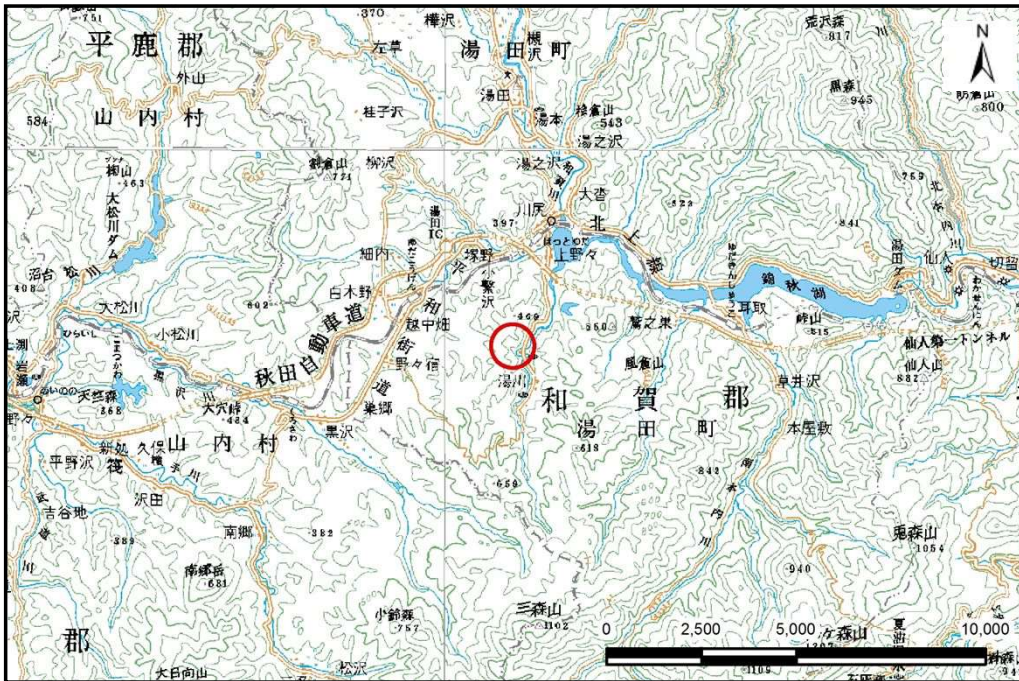


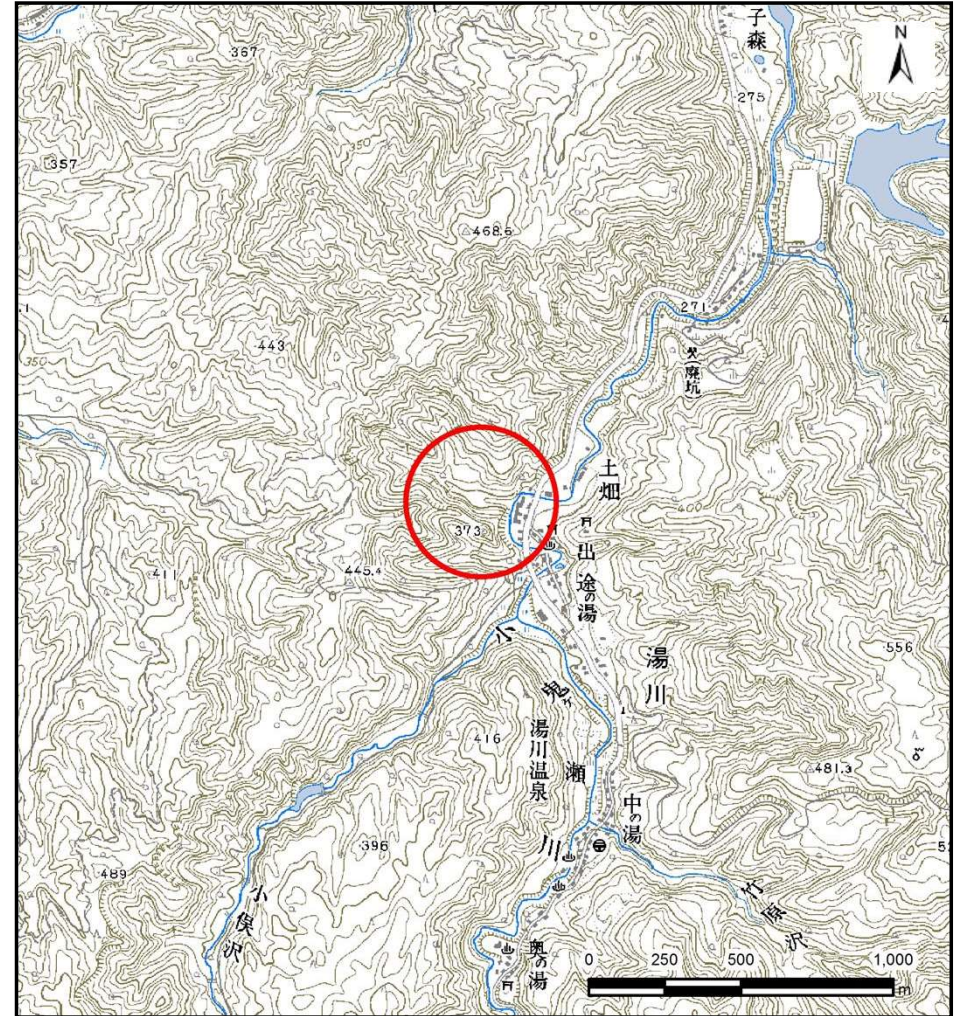
土砂災害防止に関する基礎調査(土石流)

表紙 位置,位置図

自然現象の種類	土石流
溪流番号	A131009
水系名	北上川
河川名	和賀川
溪流名	赤倉沢
所在地	西和賀町湯川53地割
調査機関	県南広域振興局 土木部 北上土木センター



位置図(S=1:200000)



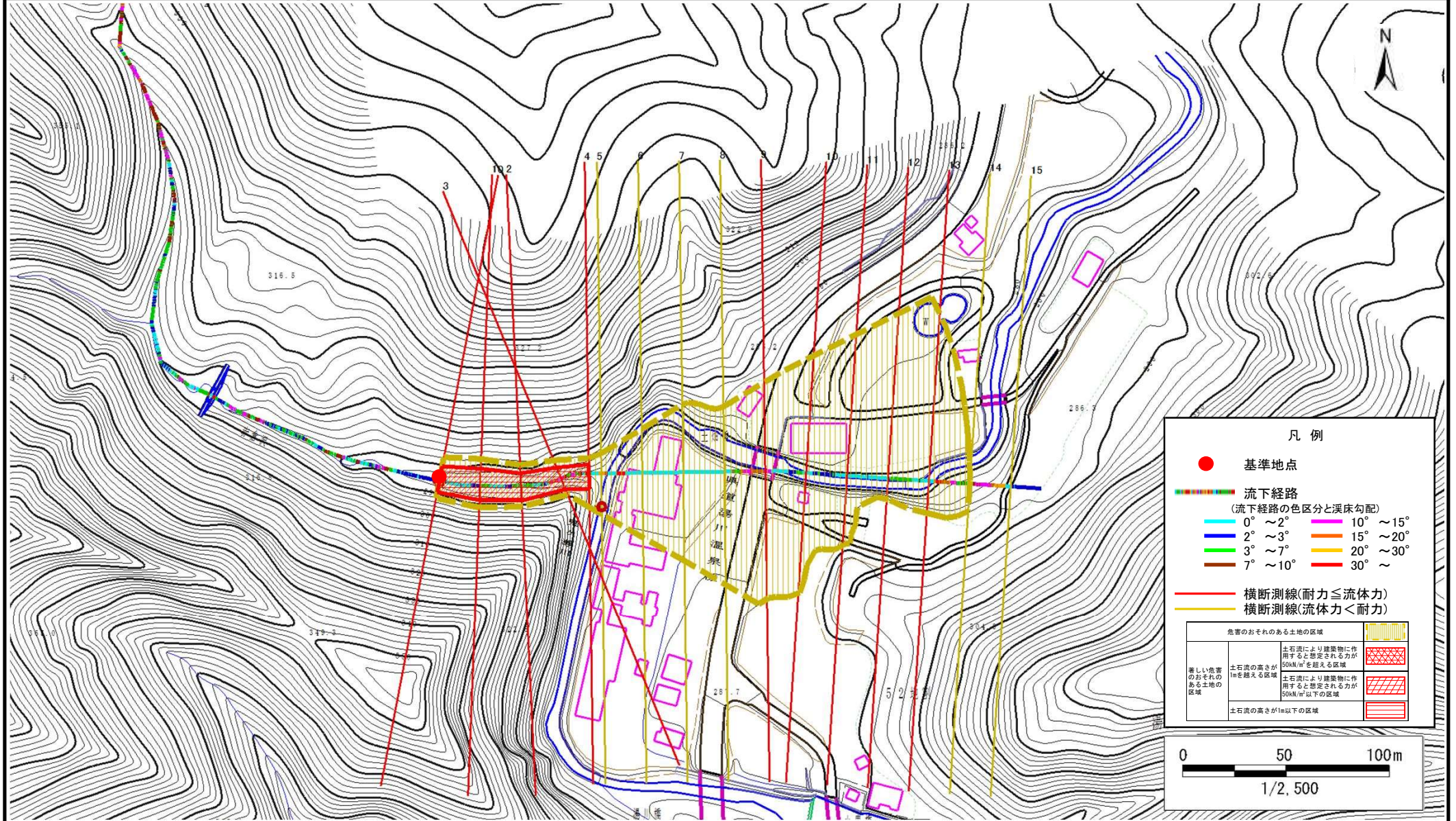
概況図(S=1:25000)

土石流区域調査

様式3-1 危害のおそれのある土地、著しい危害のおそれのある土地の設定図

調査年度 平成26年度

溪流の位置	溪流番号	A131009	溪流名	赤倉沢	所在地	西和賀町湯川53地割
-------	------	---------	-----	-----	-----	------------



土石流区域調書

様式3-2 建築物に作用すると想定される衝撃に関する事項

調査年度	平成26年度
------	--------

溪流の位置	溪流番号 <i>A131009</i>	溪流名 <i>赤倉沢</i>	所在地 <i>西和賀町湯川53地割</i>				
横断測線番号	土石流の高さh(m)	土石流の流体力Fd(kN/m ²)	建築物の耐力P2(kN/m ²)	横断測線番号	土石流の高さh(m)	土石流の流体力Fd(kN/m ²)	建築物の耐力P2(kN/m ²)
<i>No.0</i>	<i>1.45</i>	<i>16.88</i>	<i>5.85</i>				
<i>No.1</i>	<i>1.32</i>	<i>13.98</i>	<i>6.22</i>				
<i>No.2</i>	<i>1.44</i>	<i>15.89</i>	<i>5.88</i>				
<i>No.3</i>	<i>1.53</i>	<i>18.45</i>	<i>5.65</i>				
<i>No.4</i>	<i>1.47</i>	<i>18.10</i>	<i>5.80</i>				
<i>No.5</i>	<i>0.77</i>	<i>9.12</i>	<i>9.48</i>				
<i>No.6</i>	<i>0.90</i>	<i>5.55</i>	<i>8.27</i>				
<i>No.7</i>	<i>0.95</i>	<i>4.74</i>	<i>7.96</i>				
<i>No.8</i>	<i>0.97</i>	<i>4.50</i>	<i>7.85</i>				
<i>No.9</i>	<i>1.66</i>	<i>12.04</i>	<i>5.38</i>				
<i>No.10</i>	<i>1.77</i>	<i>12.50</i>	<i>5.20</i>				
<i>No.11</i>	<i>1.84</i>	<i>11.60</i>	<i>5.09</i>				
<i>No.12</i>	<i>1.74</i>	<i>10.57</i>	<i>5.24</i>				
<i>No.13</i>	<i>1.62</i>	<i>9.82</i>	<i>5.46</i>				
<i>No.14</i>	<i>1.63</i>	<i>1.55</i>	<i>5.43</i>				
<i>No.15</i>	<i>0.00</i>	<i>0.00</i>	<i>0.00</i>				