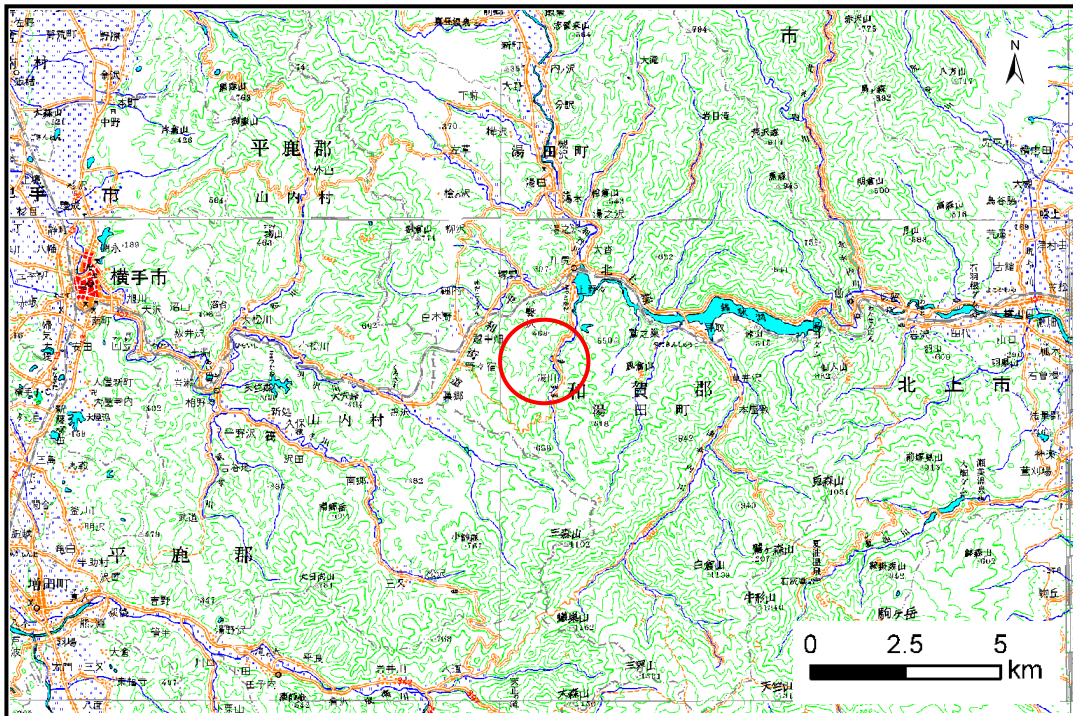


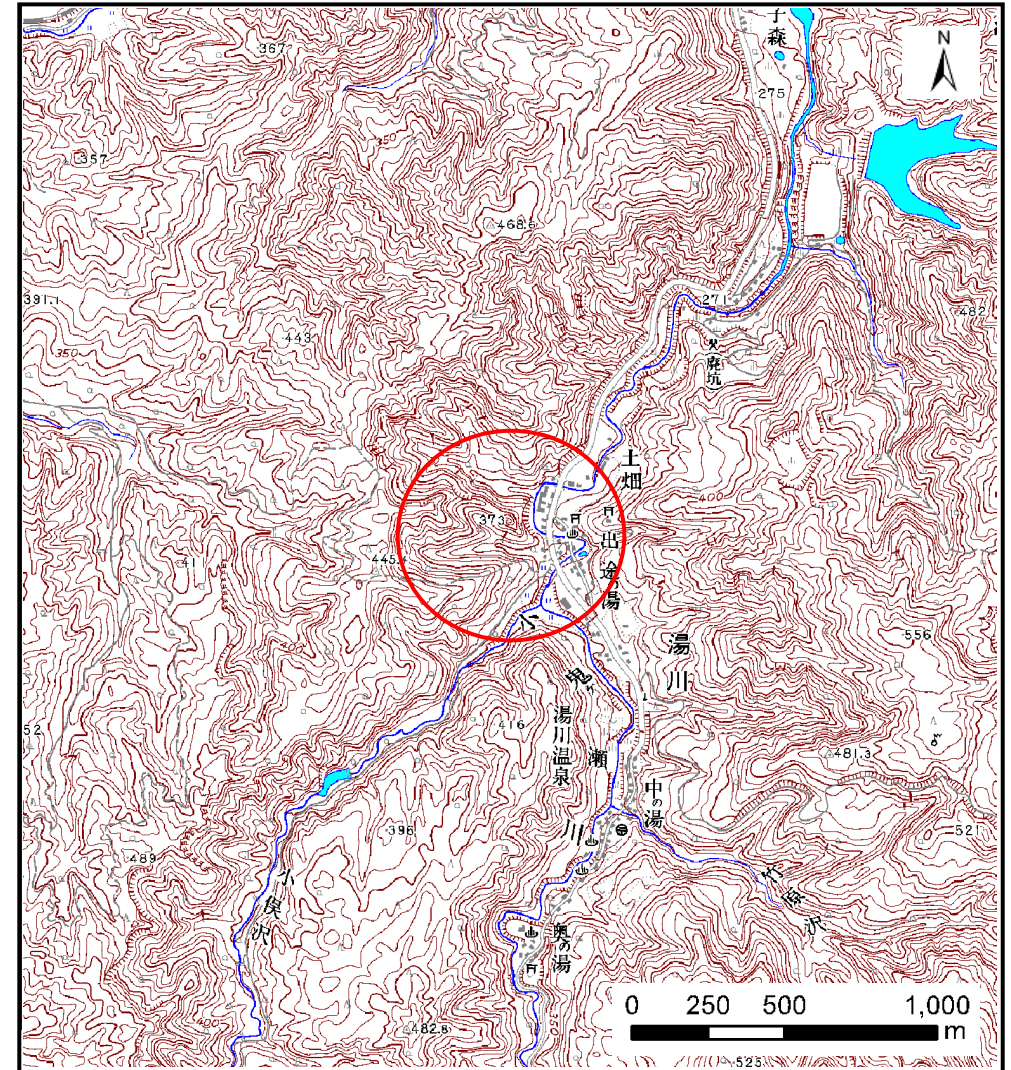
土砂災害防止に関する基礎調査(土石流)

表紙 位置,位置図

自然現象の種類	土石流
溪流番号	A131008
水系名	北上川
河川名	和賀川
溪流名	水上沢
所在地	和賀郡西和賀町湯川53地割
調査機関	岩手県南広域振興局土木部北上土木センター



位置図(S=1:200,000)

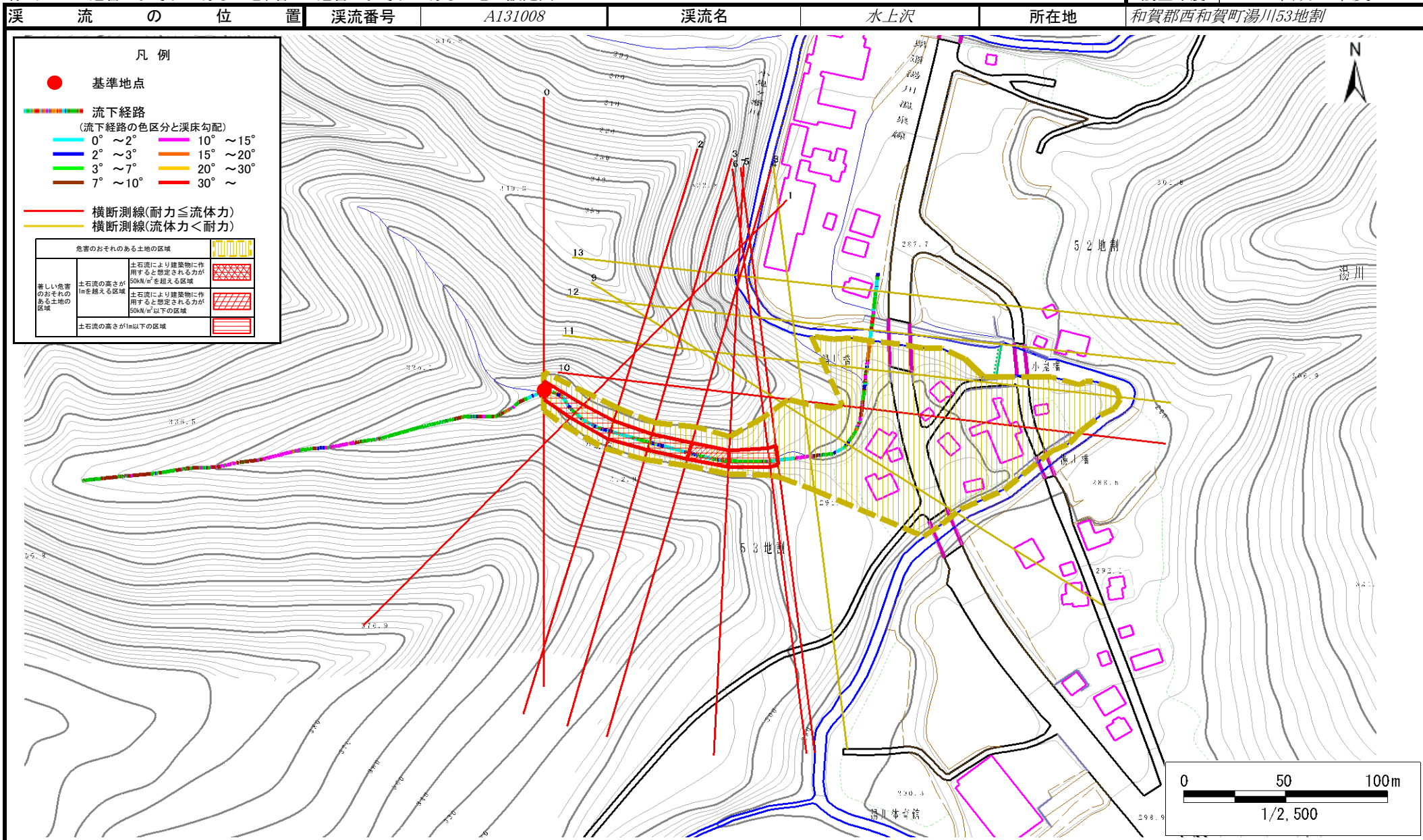


概況図(S=1:25,000)

土石流区域調査

様式3-1 危害のおそれのある土地、著しい危害のおそれのある土地の設定図

調査年度 平成23年度



土石流区域調書

様式3-2 建築物に作用すると想定される衝撃に関する事項

調査年度	平成23年度
所在地	和賀郡西和賀町湯川53地割

溪流の位置	溪流番号	A131008	溪流名	水上沢	所在地	和賀郡西和賀町湯川53地割
-------	------	---------	-----	-----	-----	---------------

横断測線番号	土石流の高さh(m)	土石流の流体力Fd(kN/m ²)	建築物の耐力P2(kN/m ²)	横断測線番号	土石流の高さh(m)	土石流の流体力Fd(kN/m ²)	建築物の耐力P2(kN/m ²)
No.0	0.91	17.45	8.26				
No.1	0.92	16.21	8.15				
No.2	0.89	13.47	8.39				
No.3	0.98	13.26	7.73				
No.4	0.99	10.76	7.72				
No.5	1.02	9.70	7.52				
No.6	0.96	8.52	7.89				
No.7	0.94	8.11	8.00				
No.8	0.81	6.83	9.06				
No.9	0.80	6.28	9.11				
No.10	1.11	9.42	7.05				
No.11	0.66	4.05	10.74				
No.12	0.61	4.78	11.54				
No.13	0.67	3.89	10.64				