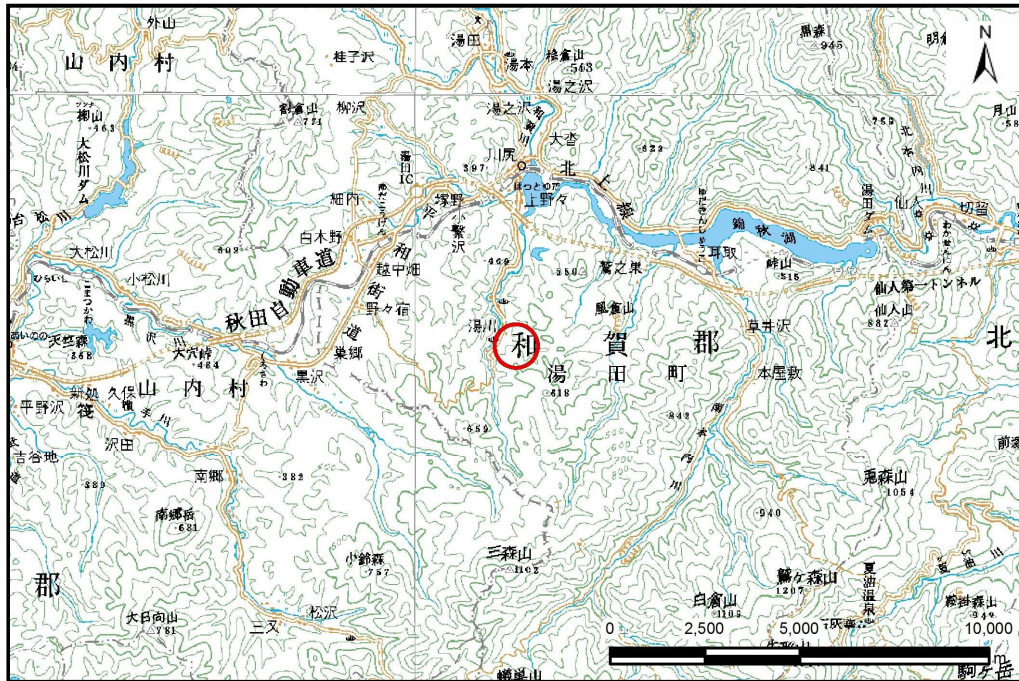


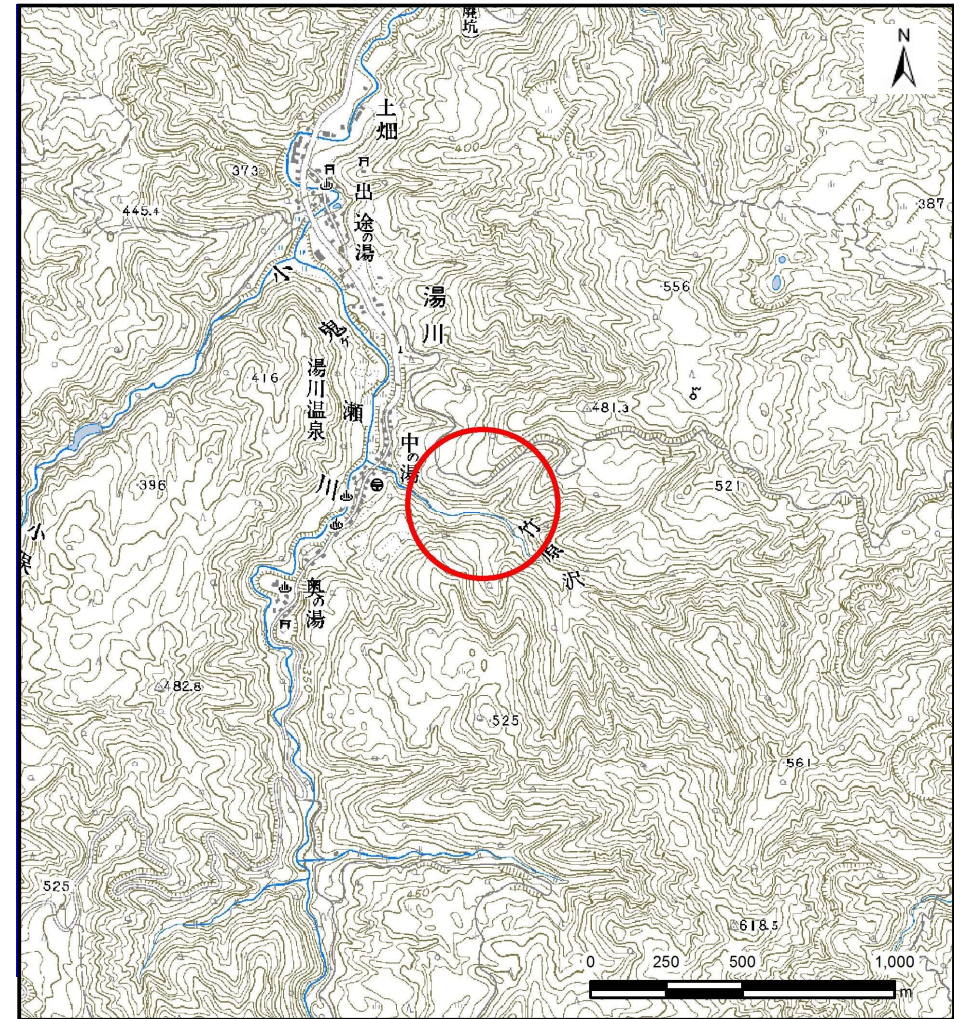
土砂災害防止に関する基礎調査(土石流)

表紙 位置,位置図

自然現象の種類	土石流
溪流番号	A131005
水系名	北上川
河川名	和賀川
溪流名	竹荒沢
所在地	西和賀町湯川52地割
調査機関	県南広域振興局 土木部 北上土木センター



位置図(S=1:200000)

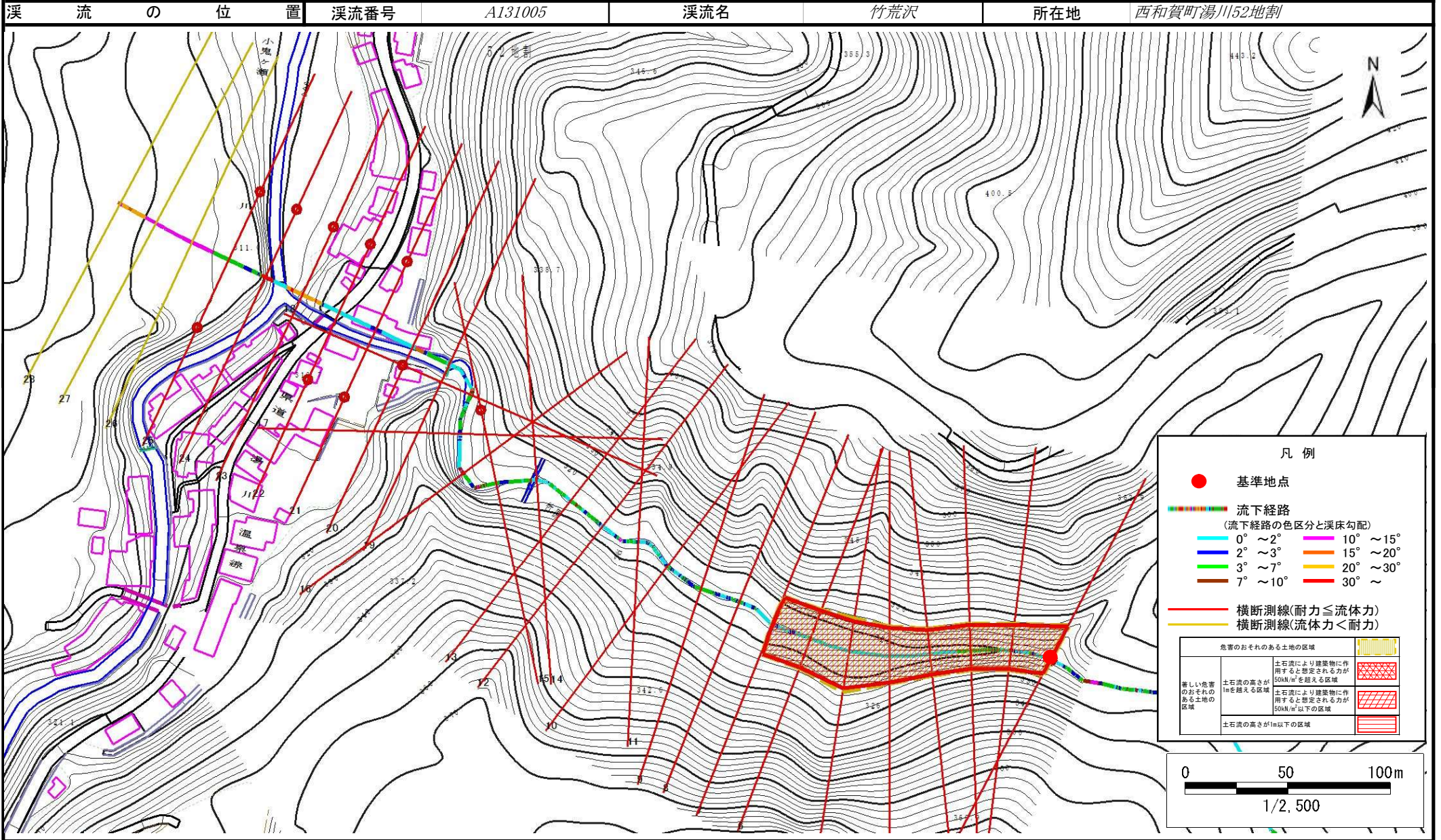


概況図(S=1:25000)

土石流区域調査

様式3-1 危害のおそれのある土地、著しい危害のおそれのある土地の設定図

調査年度 平成26年度



土石流区域調査

様式3-2 建築物に作用すると想定される衝撃に関する事項

調査年度 平成26年度

溪流の位置	溪流番号	A131005	溪流名	竹荒沢	所在地	西和賀町湯川52地割		
横断測線番号	土石流の高さh(m)	土石流の流体力Fd(kN/m ²)	建築物の耐力P2(kN/m ²)	横断測線番号	土石流の高さh(m)	土石流の流体力Fd(kN/m ²)	建築物の耐力P2(kN/m ²)	
No.0	2.93	30.70	4.50	No. 27	0.00	0.00	0.00	
No.1	3.32	34.12	4.50	No. 28	0.00	0.00	0.00	
No.2	3.31	34.86	4.50					
No.3	3.32	33.38	4.50					
No.4	3.01	26.36	4.50					
No.5	2.70	20.60	4.50					
No.6	3.00	20.05	4.50					
No.7	3.05	18.99	4.50					
No.8	2.95	15.65	4.50					
No.9	3.48	12.33	4.50					
No.10	3.55	9.64	4.50					
No.11	3.42	9.55	4.50					
No.12	4.17	9.08	4.50					
No.13	4.05	7.91	4.50					
No.14	3.65	7.55	4.50					
No.15	2.02	6.12	4.87					
No.16	3.03	15.18	4.50					
No.17	3.18	16.39	4.50					
No.18	1.79	7.83	5.17					
No.19	3.25	19.75	4.50					
No.20	2.22	12.79	4.69					
No.21	1.70	8.62	5.30					
No.22	1.71	8.59	5.30					
No.23	1.46	11.79	5.83					
No.24	1.53	10.74	5.66					
No.25	2.21	5.14	4.71					
No.26	0.00	0.00	0.00					