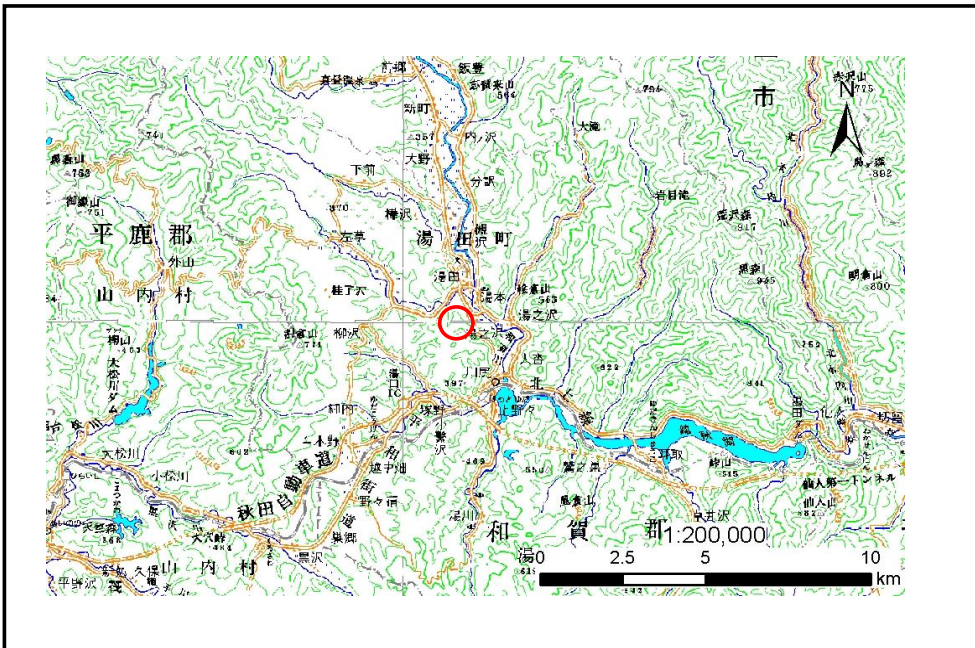


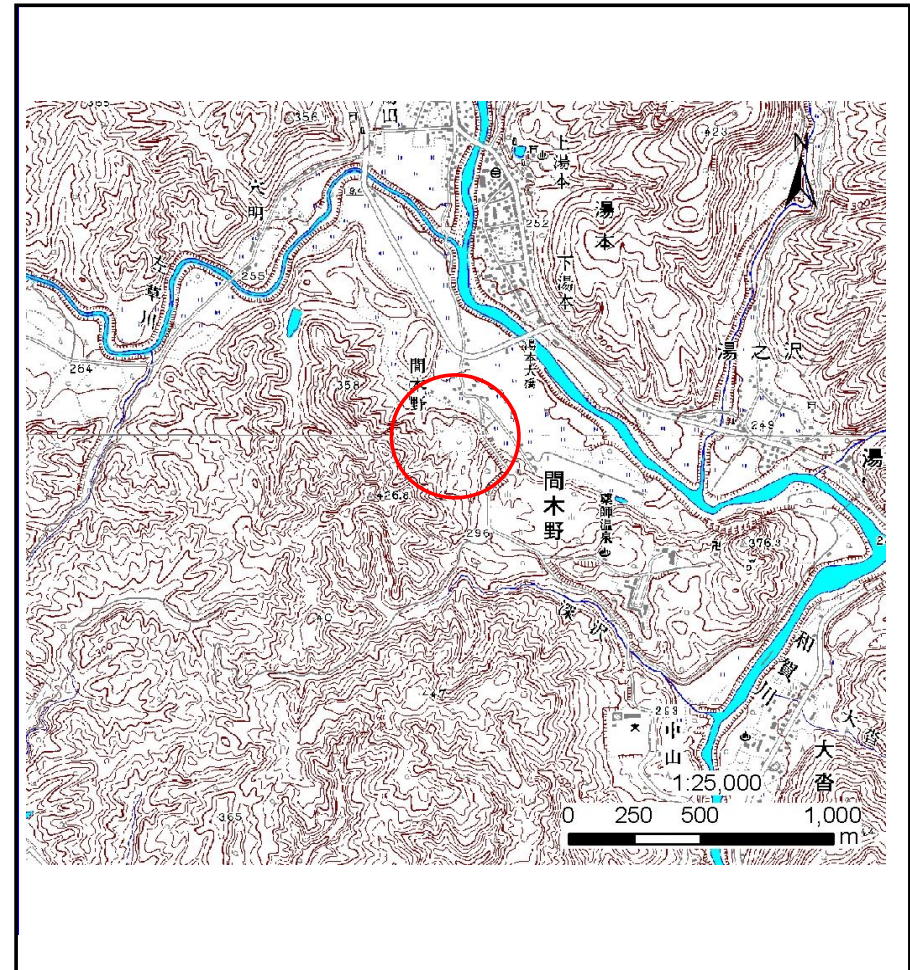
土砂災害防止に関する基礎調査(土石流)

表紙 位置位置図

自然現象の種類	土石流
溪流番号	A131001
水系名	北上川
河川名	和賀川
溪流名	間木の沢
所在地	西和賀町湯田字間木野
調査機関	県南広域振興局土木部 北上土木センター



位置図(S=1:200,000)



概況図(S=1:25,000)

土石流区域調書

様式3-1 危害のおそれのある土地、著しい危害のおそれのある土地の設定図

調査年度

平成24年度

溪流の位置

溪流番号

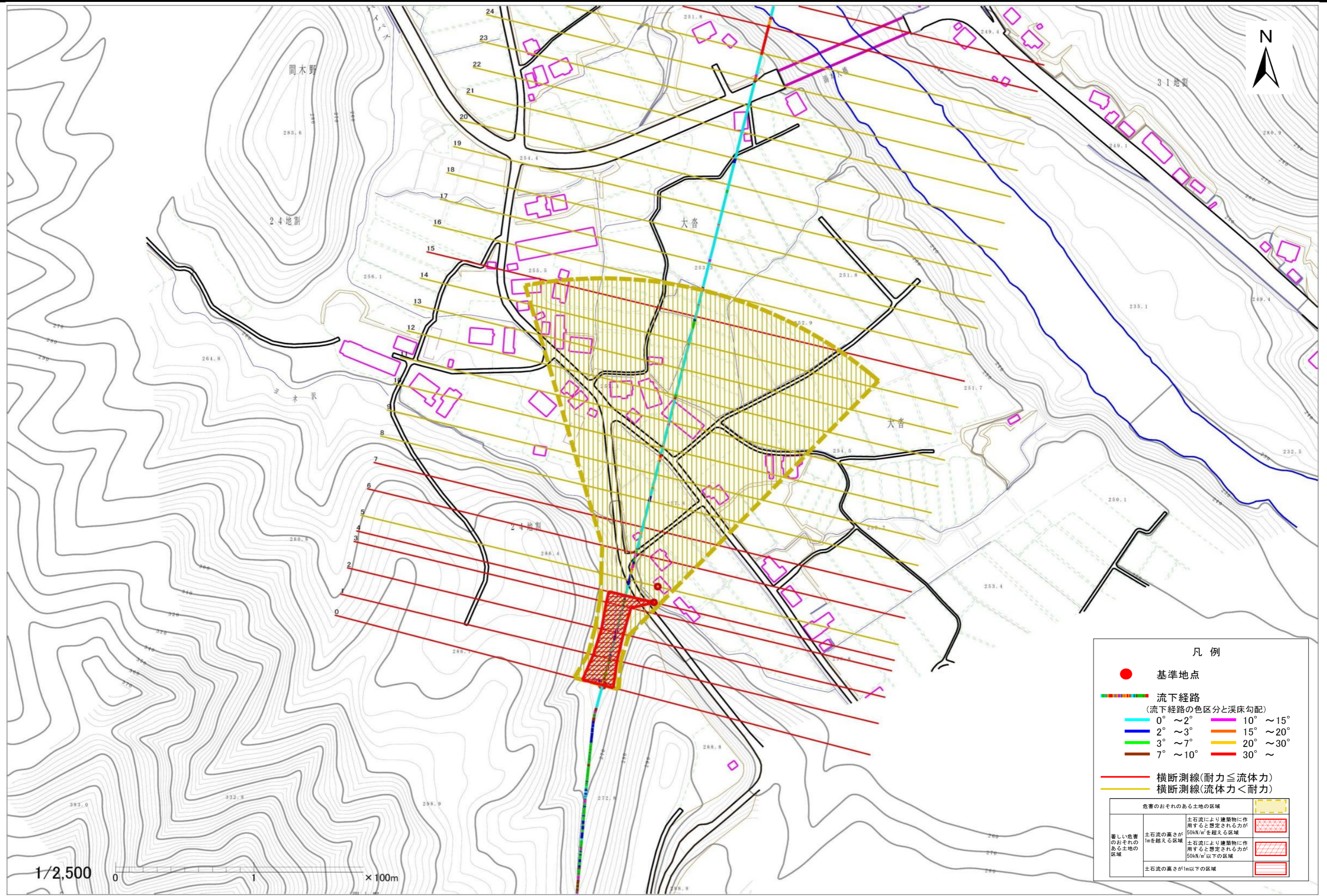
A131001

溪流名

間木の沢

所在地

西和賀町湯田字間木野



凡例

- 基準地点
- 流下経路
(流下経路の色区分と渓床勾配)
 - 0° ~ 2°
 - 2° ~ 3°
 - 3° ~ 7°
 - 7° ~ 10°
 - 10° ~ 15°
 - 15° ~ 20°
 - 20° ~ 30°
 - 30° ~
- 横断測線(耐力 ≤ 流体力)
- 横断測線(流体力 < 耐力)

危害のおそれのある土地の区域		図例
著しい危害のおそれのある土地の区域	土石流により建築物に作用すると想定される力が50kN/m ² を超える区域	[Red hatched pattern]
	土石流の高さが1mを超える区域	[Red diagonal lines]
	土石流により建築物に作用すると想定される力が50kN/m ² 以下の区域	[Red horizontal lines]
土石流の高さが1m以下の区域		[Red vertical lines]

1/2,500 0 1 x 100m

土石流区域調査

様式3-2 建築物に作用すると想定される衝撃に関する事項

調査年度 平成24年度

渓流の位置	渓流番号	A131001	渓流名	間木の沢	所在地	西和賀町湯田字間木野	
横断測線番号	土石流の高さh(m)	土石流の流体力Fd(kN/m ²)	建築物の耐力P2(kN/m ²)	横断測線番号	土石流の高さh(m)	土石流の流体力Fd(kN/m ²)	建築物の耐力P2(kN/m ²)
No.0	1.51	15.67	5.71				
No.1	1.72	20.37	5.27				
No.2	1.87	20.07	5.05				
No.3	1.84	14.79	5.08				
No.4	1.13	6.95	6.95				
No.5	1.17	6.39	6.79				
No.6	1.08	7.52	7.21				
No.7	1.08	7.55	7.22				
No.8	1.12	6.96	7.01				
No.9	1.13	6.79	6.94				
No.10	1.16	6.45	6.81				
No.11	1.16	6.54	6.84				
No.12	1.18	6.24	6.75				
No.13	1.17	6.38	6.80				
No.14	1.14	6.62	6.90				
No.15	1.10	7.10	7.08				
No.16	1.23	5.49	6.54				