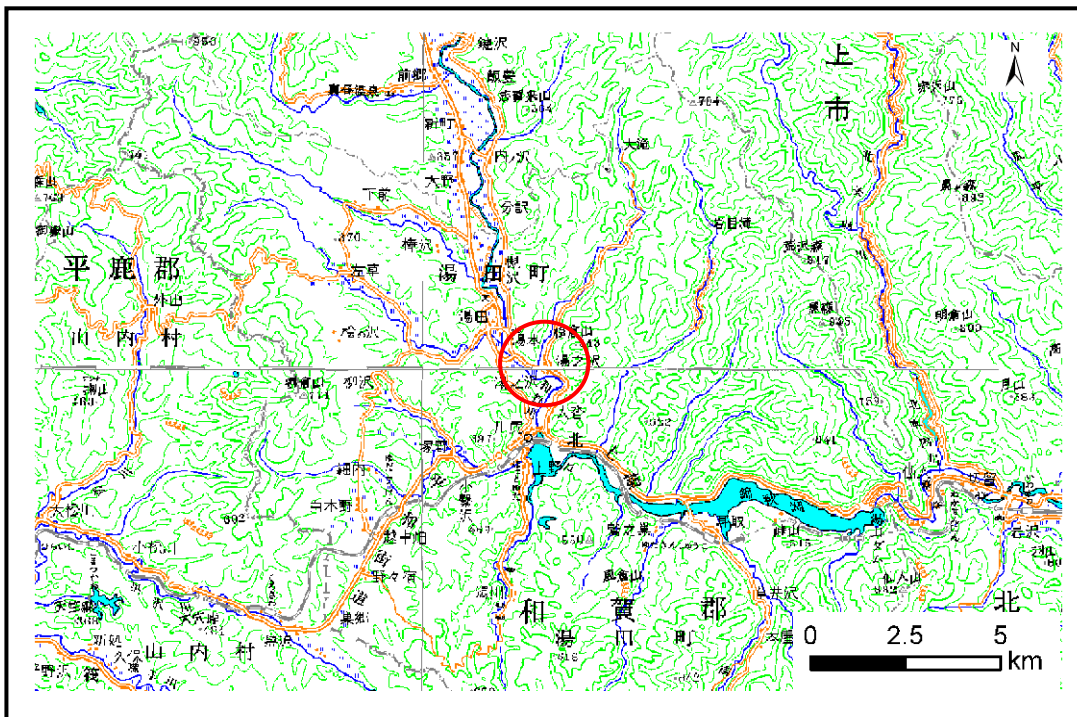


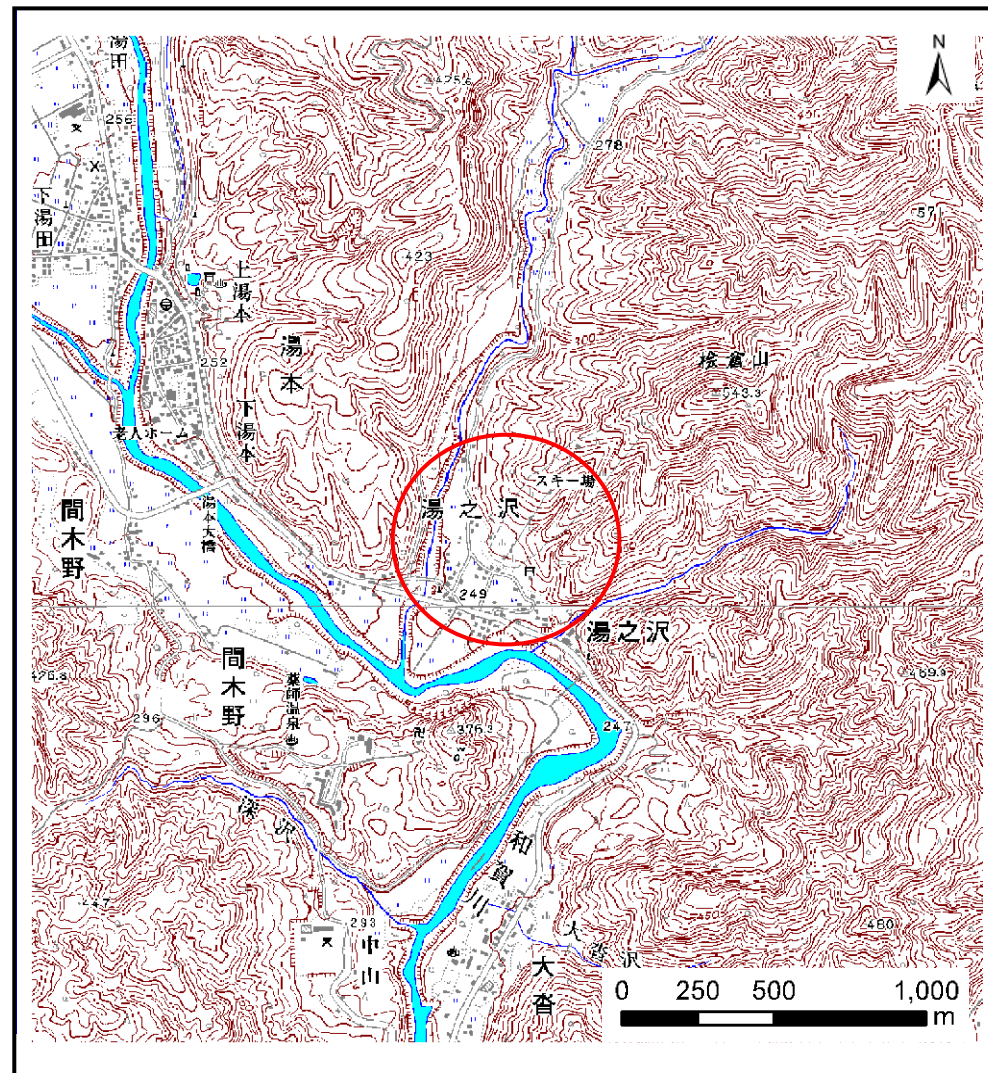
# 土砂災害防止に関する基礎調査(土石流)

表紙 位置,位置図

自然現象の種類	土石流
溪流番号	A120004
水系名	北上川
河川名	和賀川
溪流名	水上沢
所在地	和賀郡西和賀町湯之沢35地割
調査機関	岩手県南広域振興局土木部北上土木センター



位置図(S=1:200,000)



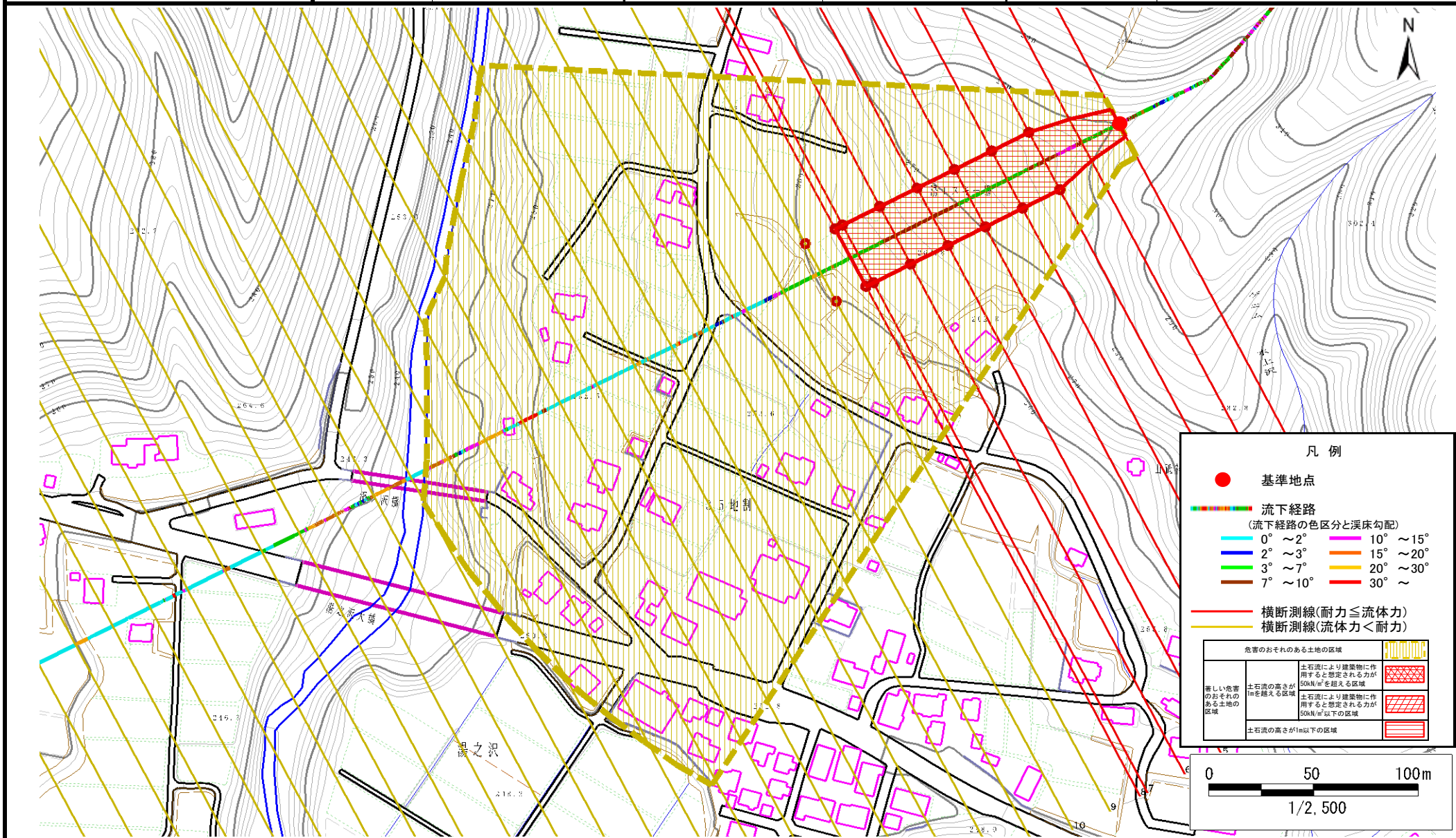
概況図(S=1:25,000)

# 土石流区域調査

様式3-1 危害のおそれのある土地、著しい危害のおそれのある土地の設定図

調査年度 平成22年度

溪流の位置	溪流番号	A120004	溪流名	水上沢	所在地	和賀郡西和賀町湯之沢35地割
-------	------	---------	-----	-----	-----	----------------



# 土石流区域調査

様式3-2 建築物に作用すると想定される衝撃に関する事項

調査年度	平成22年度
所在地	和賀郡西和賀町湯之沢35地割

溪流の位置	溪流番号	A120004	溪流名	水上沢	所在地	和賀郡西和賀町湯之沢35地割	
横断測線番号	土石流の高さh(m)	土石流の流体力Fd(kN/m <sup>2</sup> )	建築物の耐力P2(kN/m <sup>2</sup> )	横断測線番号	土石流の高さh(m)	土石流の流体力Fd(kN/m <sup>2</sup> )	建築物の耐力P2(kN/m <sup>2</sup> )
No.0	1.10	29.20	7.12	No.27	0.00	0.00	0.00
No.1	0.83	17.70	8.88	No.28	0.00	0.00	0.00
No.2	0.68	13.08	10.54	No.29	0.00	0.00	0.00
No.3	0.67	11.76	10.62	No.30	0.00	0.00	0.00
No.4	0.67	11.32	10.64	No.31	0.00	0.00	0.00
No.5	0.67	11.31	10.64	No.32	0.00	0.00	0.00
No.6	0.67	11.19	10.65	No.33	0.00	0.00	0.00
No.7	0.67	10.69	10.66	No.34	0.00	0.00	0.00
No.8	0.67	10.67	10.67	No.35	0.00	0.00	0.00
No.9	0.67	10.40	10.67	No.36	0.00	0.00	0.00
No.10	0.67	10.59	10.76				
No.11	0.67	10.24	10.67				
No.12	0.67	9.82	10.67				
No.13	0.67	9.01	10.65				
No.14	0.68	8.35	10.62				
No.15	0.68	7.43	10.52				
No.16	0.70	6.40	10.33				
No.17	0.66	7.14	10.83				
No.18	0.64	7.71	11.20				
No.19	0.62	8.21	11.51				
No.20	0.61	8.48	11.67				
No.21	0.68	6.71	10.54				
No.22	0.72	5.37	10.03				
No.23	0.90	2.70	8.37				
No.24	0.95	2.35	8.01				
No.25	0.90	2.61	8.35				
No.26	0.90	2.60	8.33				