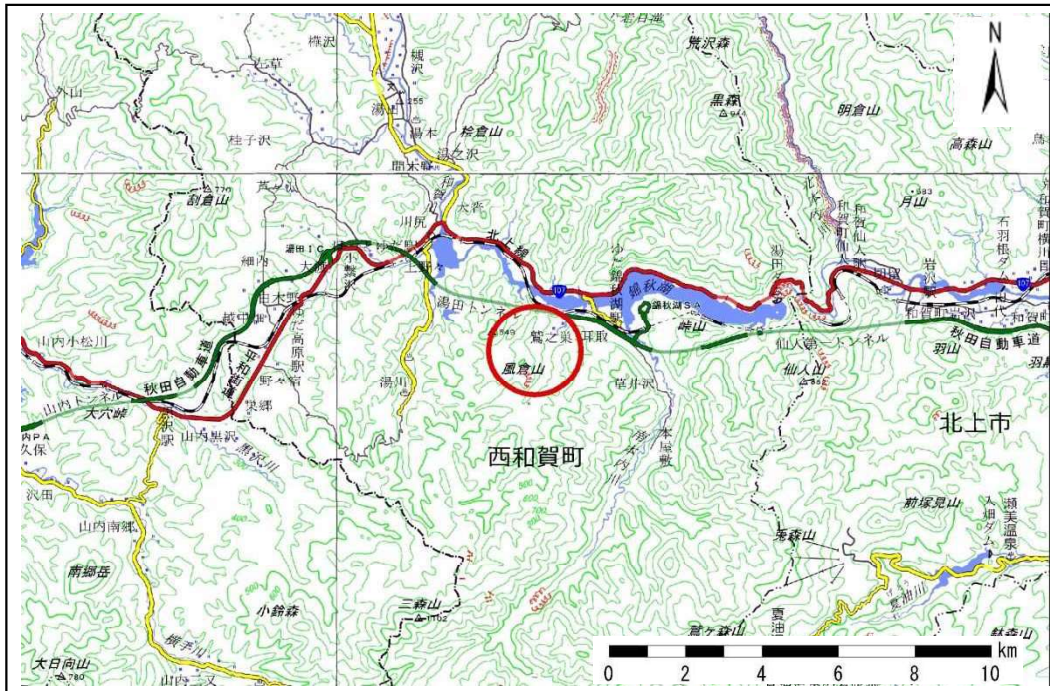


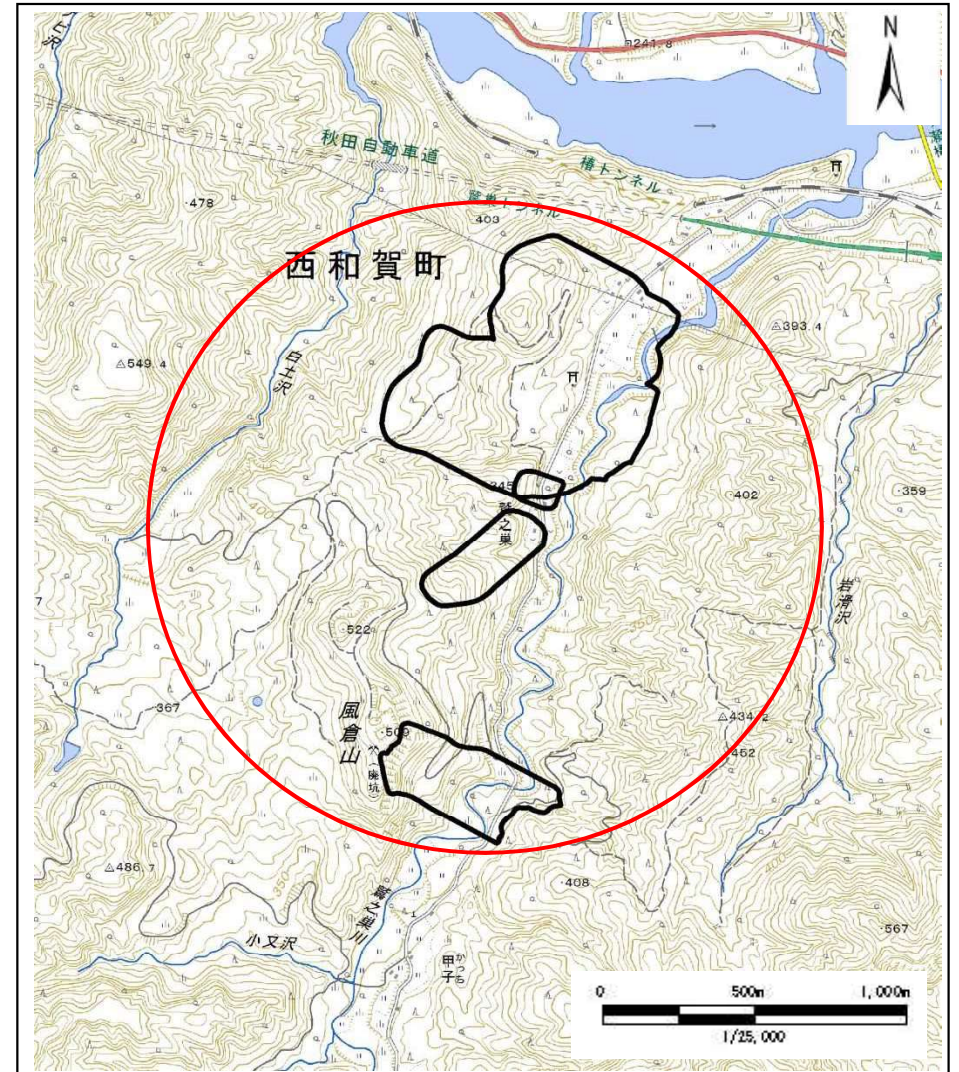
土砂災害防止に関する基礎調査(地滑り)

表紙 位置、位置図

自然現象の種類	地滑り
箇所番号	120
箇所名	鷲之巣
所在地	和賀郡西和賀町鷲之巣50地割、甲子51地割
調査機関	県南広域振興局土木部北上土木センター



位置図(S=1:200,000)



位置図(S=1:25,000)

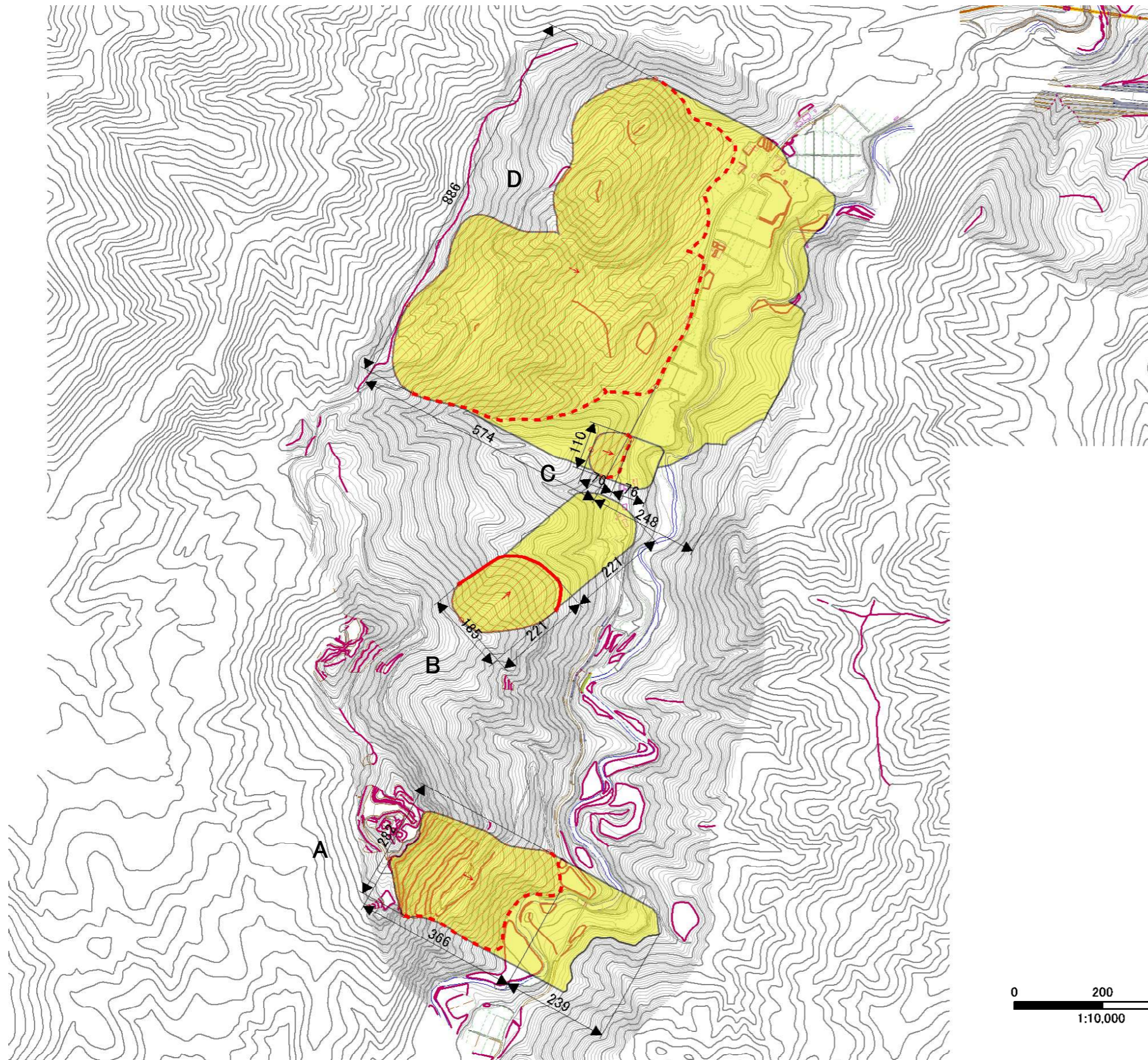
岩手県

地 滑 り 区 域 調 査 書

様式3-1 危害のおそれのある土地等の設定図 及び 建築物に作用すると想定される衝撃に関する事項

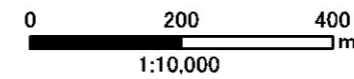
調査年度 平成28年度

地 滑 り の 位 置	箇所番号	120	箇所名	鷺之巣	所在地	和賀郡西和賀町鷺之巣50地割、甲子51地割	
地滑り区域名	A,B,C,D		ランク区分	C,D	箇所区分	地すべり危険箇所	



凡 例	
	地滑り区域
	地滑り方向(滑動が確認できる)
	地滑り方向(滑動が確認できない)
	特定境界線(確定)
	特定境界線(推定)
	端点(末端・上下端点)
	危害のおそれのある土地の区域
	著しい危害のおそれのある土地の区域

土石等の移動により建築物の 地上部に作用すると想定される力		
力の大きさのうち最大のもの F1(kN/m ²)	建築物の耐力 W2(kN/m ²)	土石等の高さ (m)
-	-	-

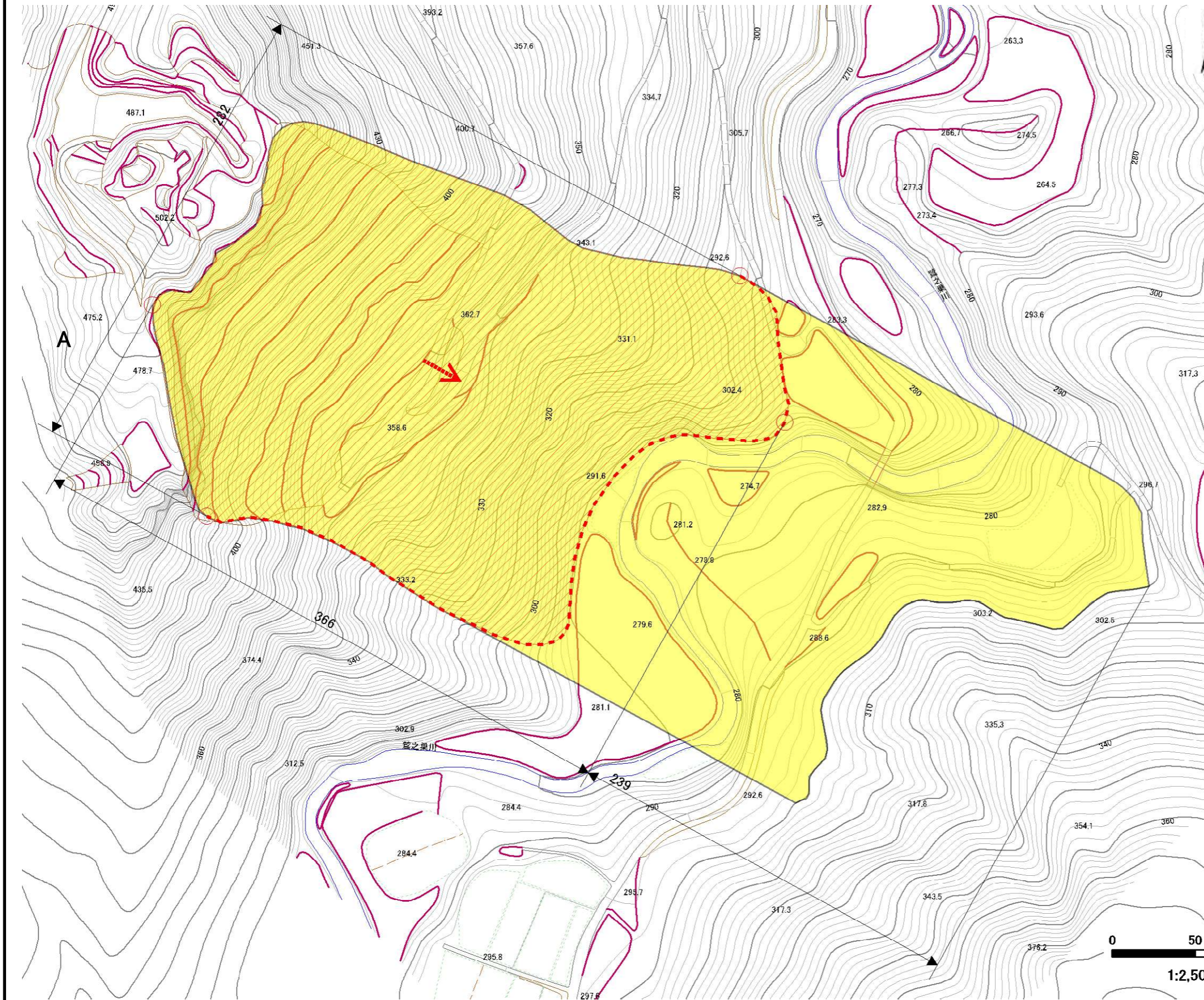


地 滑 り 区 域 調 査

様式3-1 危害のおそれのある土地等の設定図 及び 建築物に作用すると想定される衝撃に関する事項

調査年度 平成28年度

地 滑 り の 位 置	箇所番号	120	箇所名	鶯之巣	所在地	和賀郡西和賀町鶯之巣50地割、甲子51地割
地滑り区域名	A		ランク区分	D	箇所区分	地すべり危険箇所



凡 例	
	地滑り区域
	地滑り方向(滑動が確認できる)
	地滑り方向(滑動が確認できない)
	特定境界線(確定)
	特定境界線(推定)
	端点(末端・上下端点)
	危害のおそれのある土地の区域
	著しい危害のおそれのある土地の区域

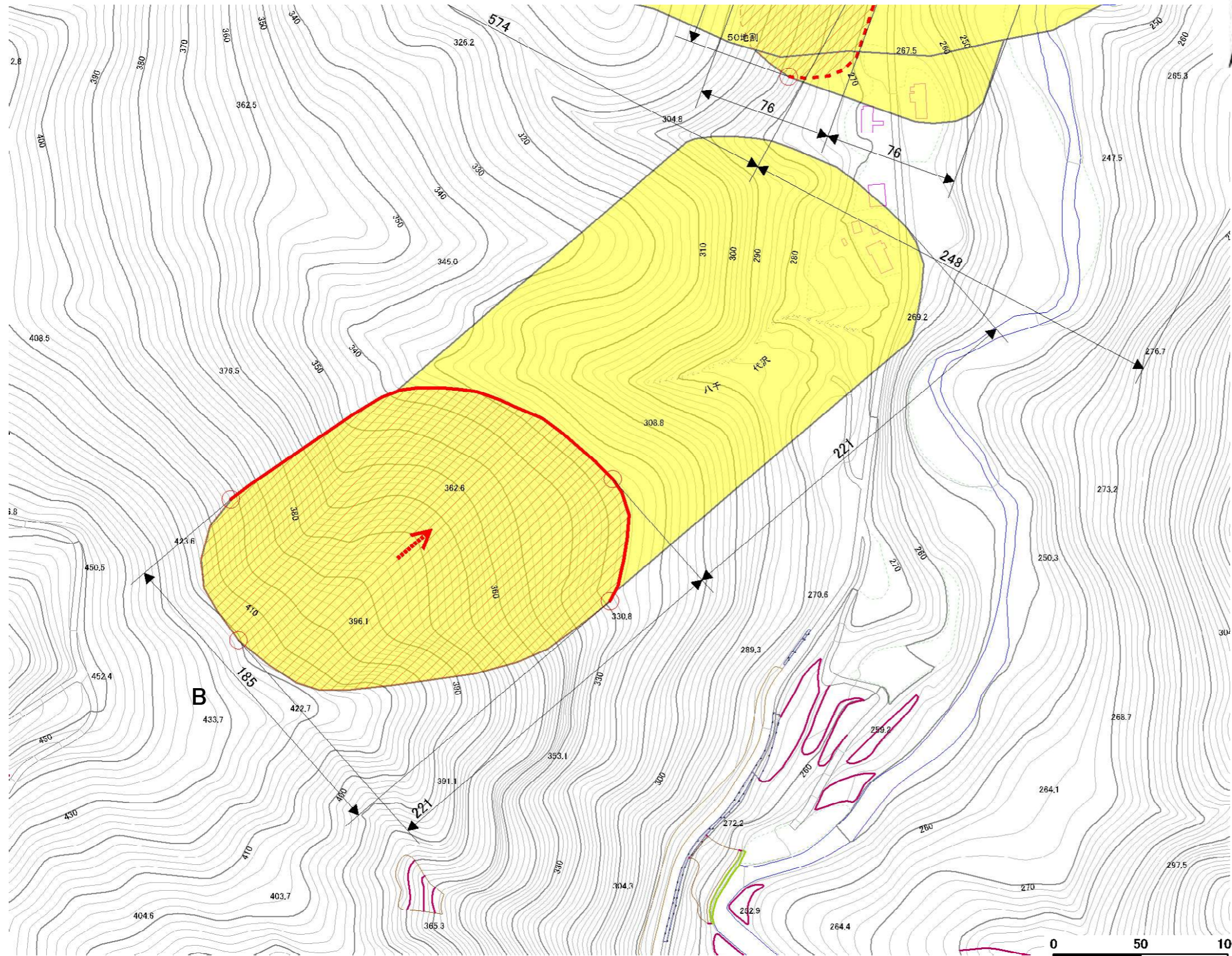
土石等の移動により建築物の 地上部に作用すると想定される力		
力の大きさのうち最大のもの F1(kN/m ²)	建築物の耐力 W2(kN/m ²)	土石等の高さ (m)
—	—	—

地 滑 り 区 域 調 査 書

様式3-1 危害のおそれのある土地等の設定図 及び 建築物に作用すると想定される衝撃に関する事項

調査年度 平成28年度

地 滑 り の 位 置	箇所番号	120	箇所名	鷺之巣	所在地	和賀郡西和賀町鷺之巣50地割、甲子51地割	
地滑り区域名	B		ランク区分	C	箇所区分	地すべり危険箇所	



凡 例	
	地滑り区域
	地滑り方向(滑動が確認できる)
	地滑り方向(滑動が確認できない)
	特定境界線(確定)
	特定境界線(推定)
	端点(末端・上下端点)
	危害のおそれのある土地の区域
	著しい危害のおそれのある土地の区域

土石等の移動により建築物の 地上部に作用すると想定される力		
力の大きさのうち最大のもの F1(kN/m ²)	建築物の耐力 W2(kN/m ²)	土石等の高さ (m)
-	-	-

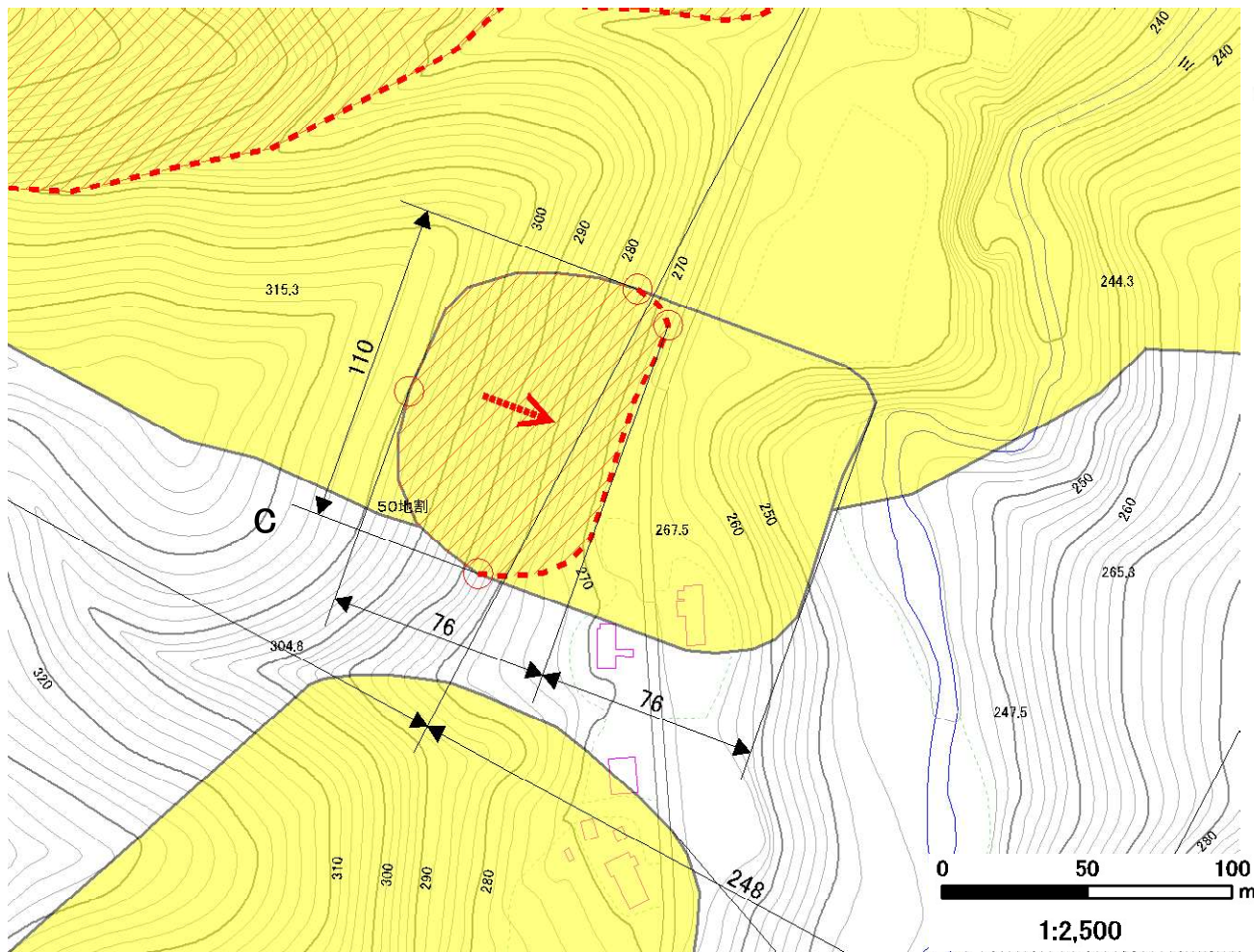
1:2,500

地 滑 り 区 域 調 査

様式3-1 危害のおそれのある土地等の設定図 及び 建築物に作用すると想定される衝撃に関する事項

調査年度 平成28年度

地 滑 り の 位 置	箇所番号	120	箇所名	鷺之巢	所在地	和賀郡西和賀町鷺之巢50地割、甲子51地割	
地滑り区域名	C		ランク区分	D	箇所区分	地すべり危険箇所	



凡 例	
	地滑り区域
	地滑り方向(滑動が確認できる)
	地滑り方向(滑動が確認できない)
	特定境界線(確定)
	特定境界線(推定)
	端点(末端・上下端点)
	危害のおそれのある土地の区域
	著しい危害のおそれのある土地の区域

土石等の移動により建築物の 地上部に作用すると想定される力		
力の大きさのうち最大のもの F1(kN/㎡)	建築物の耐力 W2(kN/㎡)	土石等の高さ (m)
-	-	-

