

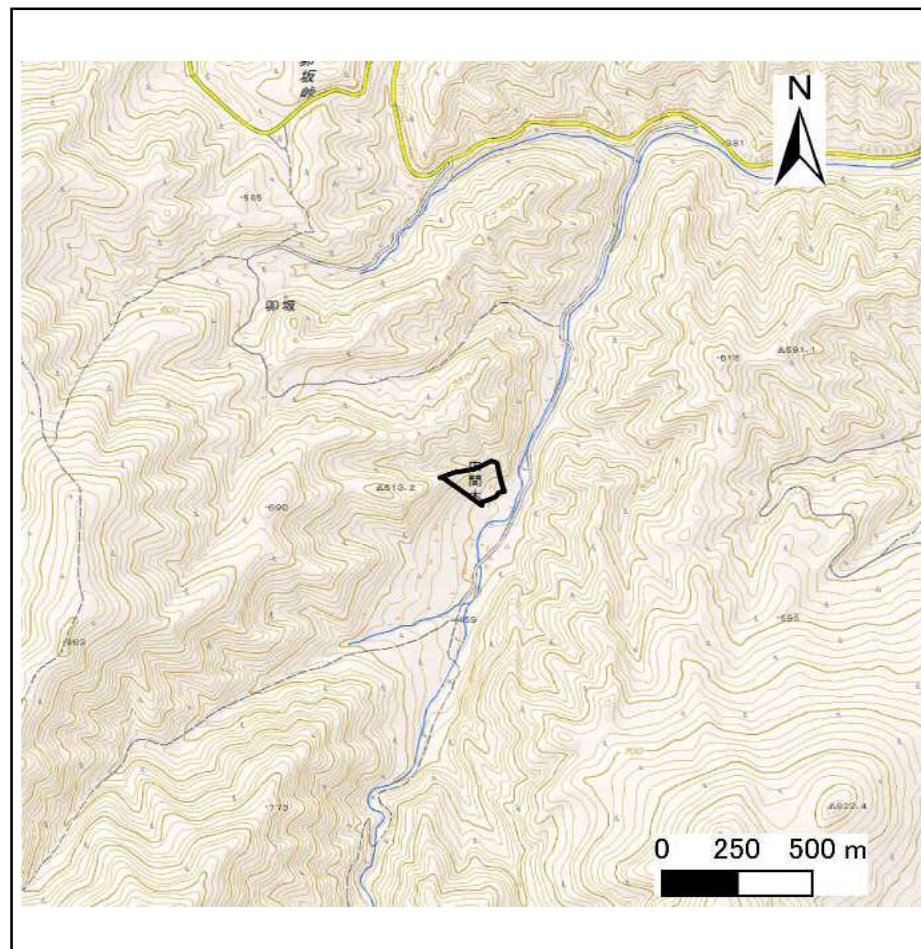
# 土砂災害防止に関する基礎調査(急傾斜地の崩壊)

表紙 概況、位置図

|         |               |
|---------|---------------|
| 自然現象の種類 | 急傾斜地の崩壊       |
| 箇所番号    | 041B1007      |
| 箇所名     | 内間木-2         |
| 所在地     | 久慈市山形町小国第16地割 |
| 調査機関    | 県北広域振興局土木部    |



位置図(S=1:200,000)



概況図(S=1:25,000)

国土地理院の数値地図200000地図画像『八戸』及び数値地図25000地図画像『端神』を掲載



# 急傾斜地の崩壊区域調査

様式3-1 危害のおそれのある土地、著しい危害のおそれのある土地の設定図

調査年度

平成30年度

急傾斜地の位置

箇所番号

041B1007

箇所名

内間木-2

所在地

久慈市山形町小国第16地割



凡例

■ 上端  
▲ 下端

— 横断測線

— 危害のおそれのある土地の区域

— 著しい危害のおそれのある土地の区域

— 土石等の移動による力が100kN/m<sup>2</sup>を超える範囲

— 土石等の堆積高が3mを超える範囲

## 急傾斜地の崩壊区域調査

様式3-2 建築物に作用すると想定される衝撃に関する事項

調査年度

平成30年度

| 急傾斜地の位置        |                           | 箇所番号      |                |                               | 箇所名           |                  |           |                               | 所在地                       |           | 久慈市山形町小国第16地割  |                               |               |                |           |                               |
|----------------|---------------------------|-----------|----------------|-------------------------------|---------------|------------------|-----------|-------------------------------|---------------------------|-----------|----------------|-------------------------------|---------------|----------------|-----------|-------------------------------|
| 横断<br>測線<br>番号 | 急傾斜地の下端に隣接する土地            |           |                |                               |               |                  |           |                               | 急傾斜地内                     |           |                |                               |               |                |           |                               |
|                | 土石等の移動の高さと力の大きさ           |           |                |                               | 土石等の堆積高さとの大きさ |                  |           |                               | 土石等の移動の高さと力の大きさ           |           |                |                               | 土石等の堆積高さとの大きさ |                |           |                               |
|                | 区分                        | 高さ<br>(m) | 下端からの距離<br>(m) | 力の大きさ<br>(kN/m <sup>2</sup> ) | 区分            | 下端からの水平<br>距離(m) | 高さ<br>(m) | 力の大きさ<br>(kN/m <sup>2</sup> ) | 区分                        | 高さ<br>(m) | 上端からの比高<br>(m) | 力の大きさ<br>(kN/m <sup>2</sup> ) | 区分            | 上端からの比高<br>(m) | 高さ<br>(m) | 力の大きさ<br>(kN/m <sup>2</sup> ) |
| 1              | 100kN/m <sup>2</sup> を超える | 1.00      | 0.00 ~ 3.50    | 156.48                        | 3mを超える        | 0.00 ~ 2.06      | 3.91      | 20.91                         | 100kN/m <sup>2</sup> を超える | 1.00      | 10.65 ~ 79.90  | 156.48                        | 3mを超える        | 30.00 ~ 79.90  | 3.91      | 20.91                         |
|                | それ以外                      | 1.00      | 3.50 ~ 11.29   | 100.00                        | それ以外          | 2.06 ~ 11.29     | 3.00      | 16.05                         | それ以外                      | 1.00      | 5.00 ~ 10.65   | 100.00                        | それ以外          | 5.00 ~ 30.00   | 3.00      | 16.05                         |
| 2              | 100kN/m <sup>2</sup> を超える | 1.00      | 0.00 ~ 3.48    | 156.06                        | 3mを超える        | 0.00 ~ 2.07      | 3.91      | 20.93                         | 100kN/m <sup>2</sup> を超える | 1.00      | 10.64 ~ 56.89  | 156.06                        | 3mを超える        | 30.00 ~ 56.89  | 3.91      | 20.93                         |
|                | それ以外                      | 1.00      | 3.48 ~ 11.26   | 100.00                        | それ以外          | 2.07 ~ 11.26     | 3.00      | 16.05                         | それ以外                      | 1.00      | 5.00 ~ 10.64   | 100.00                        | それ以外          | 5.00 ~ 30.00   | 3.00      | 16.05                         |
| 3              | 100kN/m <sup>2</sup> を超える | 1.00      | 0.00 ~ 3.68    | 159.72                        | 3mを超える        | 0.00 ~ 2.19      | 4.00      | 21.40                         | 100kN/m <sup>2</sup> を超える | 1.00      | 10.54 ~ 53.93  | 159.72                        | 3mを超える        | 25.00 ~ 53.93  | 4.00      | 21.40                         |
|                | それ以外                      | 1.00      | 3.68 ~ 11.47   | 100.00                        | それ以外          | 2.19 ~ 11.47     | 3.00      | 16.05                         | それ以外                      | 1.00      | 5.00 ~ 10.54   | 100.00                        | それ以外          | 5.00 ~ 25.00   | 3.00      | 16.05                         |
| 4              | 100kN/m <sup>2</sup> を超える | 1.00      | 0.00 ~ 3.74    | 160.78                        | 3mを超える        | 0.00 ~ 2.21      | 4.01      | 21.49                         | 100kN/m <sup>2</sup> を超える | 1.00      | 10.53 ~ 60.00  | 160.78                        | 3mを超える        | 25.00 ~ 60.00  | 4.01      | 21.49                         |
|                | それ以外                      | 1.00      | 3.74 ~ 11.53   | 100.00                        | それ以外          | 2.21 ~ 11.53     | 3.00      | 16.05                         | それ以外                      | 1.00      | 5.00 ~ 10.53   | 100.00                        | それ以外          | 5.00 ~ 25.00   | 3.00      | 16.05                         |
| 5              | 100kN/m <sup>2</sup> を超える | 1.00      | 0.00 ~ 4.03    | 166.02                        | 3mを超える        | 0.00 ~ 2.50      | 4.25      | 22.72                         | 100kN/m <sup>2</sup> を超える | 1.00      | 10.76 ~ 58.00  | 166.02                        | 3mを超える        | 25.00 ~ 58.00  | 4.25      | 22.72                         |
|                | それ以外                      | 1.00      | 4.03 ~ 11.82   | 100.00                        | それ以外          | 2.50 ~ 11.82     | 3.00      | 16.05                         | それ以外                      | 1.00      | 5.00 ~ 10.76   | 100.00                        | それ以外          | 5.00 ~ 25.00   | 3.00      | 16.05                         |
| 6              | 100kN/m <sup>2</sup> を超える | 1.00      | 0.00 ~ 4.01    | 165.55                        | 3mを超える        | 0.00 ~ 2.61      | 4.35      | 23.30                         | 100kN/m <sup>2</sup> を超える | 1.00      | 11.05 ~ 52.00  | 165.55                        | 3mを超える        | 25.00 ~ 52.00  | 4.35      | 23.30                         |
|                | それ以外                      | 1.00      | 4.01 ~ 11.79   | 100.00                        | それ以外          | 2.61 ~ 11.79     | 3.00      | 16.05                         | それ以外                      | 1.00      | 5.00 ~ 11.05   | 100.00                        | それ以外          | 5.00 ~ 25.00   | 3.00      | 16.05                         |
| 7              | 100kN/m <sup>2</sup> を超える | 1.00      | 0.00 ~ 3.64    | 158.97                        | 3mを超える        | 0.00 ~ 1.36      | 3.66      | 19.61                         | 100kN/m <sup>2</sup> を超える | 1.00      | 10.53 ~ 42.00  | 158.97                        | 3mを超える        | 25.00 ~ 42.00  | 3.66      | 19.61                         |
|                | それ以外                      | 1.00      | 3.64 ~ 11.43   | 100.00                        | それ以外          | 1.36 ~ 11.43     | 3.00      | 16.05                         | それ以外                      | 1.00      | 5.00 ~ 10.53   | 100.00                        | それ以外          | 5.00 ~ 25.00   | 3.00      | 16.05                         |
| 8              | 100kN/m <sup>2</sup> を超える | 1.00      | 0.00 ~ 3.62    | 158.64                        | 3mを超える        | 0.00 ~ 1.34      | 3.65      | 19.55                         | 100kN/m <sup>2</sup> を超える | 1.00      | 10.53 ~ 42.00  | 158.64                        | 3mを超える        | 25.00 ~ 42.00  | 3.65      | 19.55                         |
|                | それ以外                      | 1.00      | 3.62 ~ 11.41   | 100.00                        | それ以外          | 1.34 ~ 11.41     | 3.00      | 16.05                         | それ以外                      | 1.00      | 5.00 ~ 10.53   | 100.00                        | それ以外          | 5.00 ~ 25.00   | 3.00      | 16.05                         |
|                | 100kN/m <sup>2</sup> を超える |           | ~              |                               | 3mを超える        | ~                |           |                               | 100kN/m <sup>2</sup> を超える |           | ~              |                               | 3mを超える        | ~              |           |                               |
|                | それ以外                      |           | ~              |                               | それ以外          | ~                |           |                               | それ以外                      |           | ~              |                               | それ以外          | ~              |           |                               |
|                | 100kN/m <sup>2</sup> を超える |           | ~              |                               | 3mを超える        | ~                |           |                               | 100kN/m <sup>2</sup> を超える |           | ~              |                               | 3mを超える        | ~              |           |                               |
|                | それ以外                      |           | ~              |                               | それ以外          | ~                |           |                               | それ以外                      |           | ~              |                               | それ以外          | ~              |           |                               |
|                | 100kN/m <sup>2</sup> を超える |           | ~              |                               | 3mを超える        | ~                |           |                               | 100kN/m <sup>2</sup> を超える |           | ~              |                               | 3mを超える        | ~              |           |                               |
|                | それ以外                      |           | ~              |                               | それ以外          | ~                |           |                               | それ以外                      |           | ~              |                               | それ以外          | ~              |           |                               |
|                | 100kN/m <sup>2</sup> を超える |           | ~              |                               | 3mを超える        | ~                |           |                               | 100kN/m <sup>2</sup> を超える |           | ~              |                               | 3mを超える        | ~              |           |                               |
|                | それ以外                      |           | ~              |                               | それ以外          | ~                |           |                               | それ以外                      |           | ~              |                               | それ以外          | ~              |           |                               |
|                | 100kN/m <sup>2</sup> を超える |           | ~              |                               | 3mを超える        | ~                |           |                               | 100kN/m <sup>2</sup> を超える |           | ~              |                               | 3mを超える        | ~              |           |                               |
|                | それ以外                      |           | ~              |                               | それ以外          | ~                |           |                               | それ以外                      |           | ~              |                               | それ以外          | ~              |           |                               |