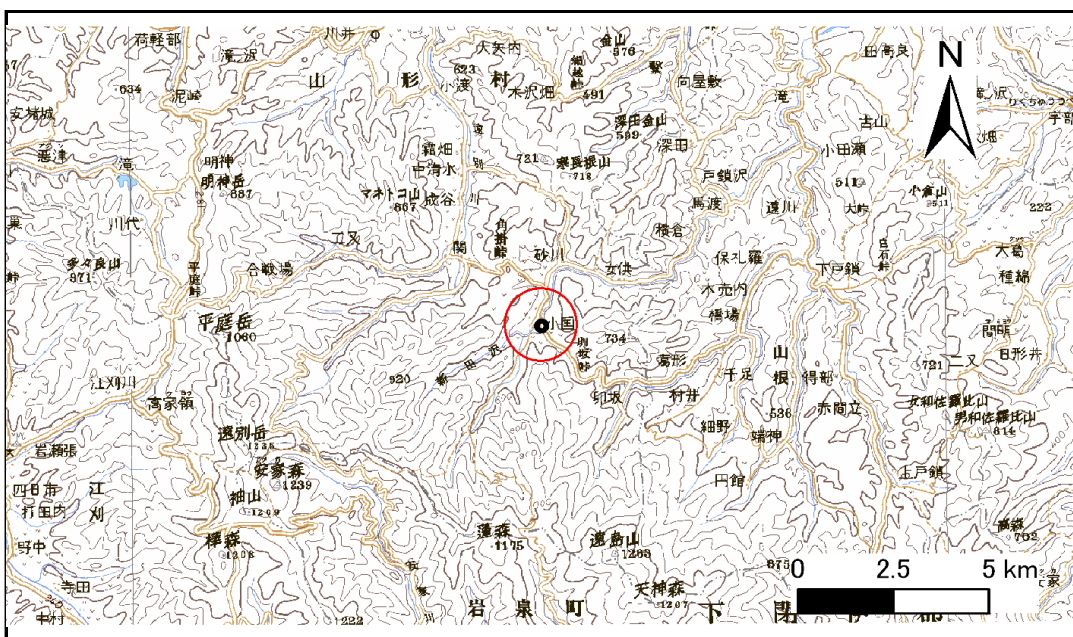


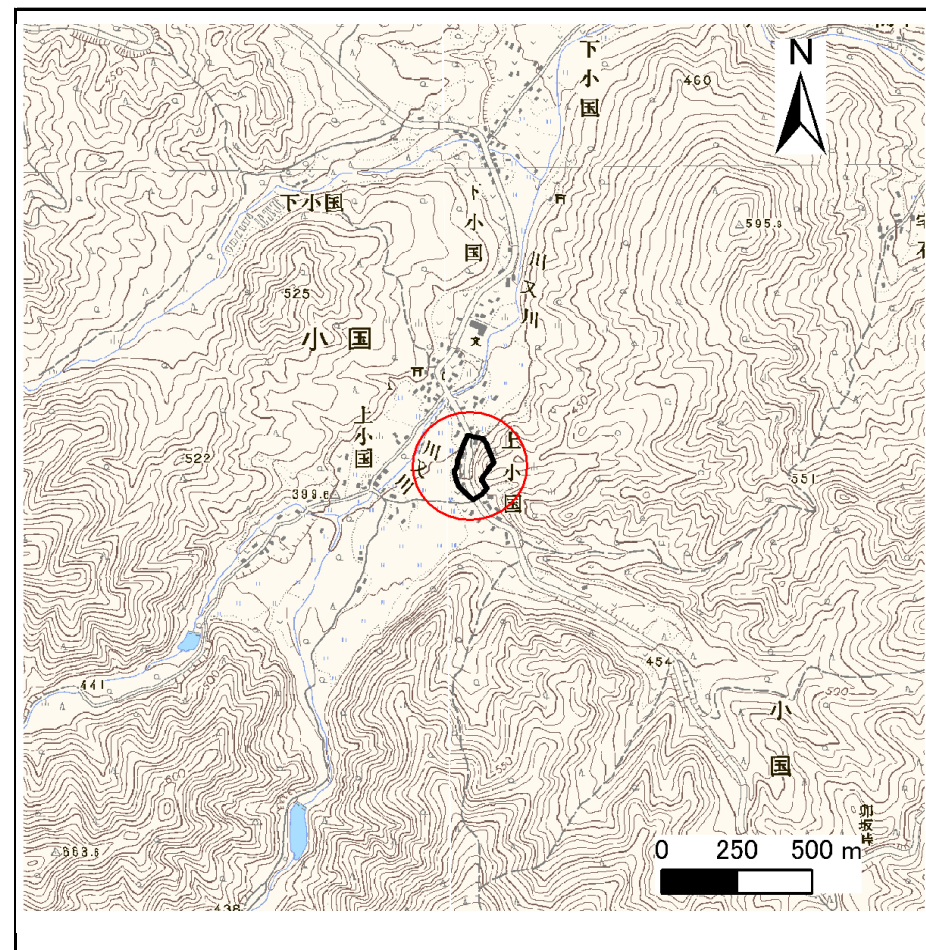
# 土砂災害防止に関する基礎調査(急傾斜地の崩壊)

表紙 概況、位置図

自然現象の種類	急傾斜地の崩壊
箇所番号	041B1001
箇所名	上小国-1
所在地	久慈市山形町小国第7地割
調査機関	岩手県北広域振興局



位置図(S=1:200,000)



概況図(S=1:25,000)



# 急傾斜地の崩壊区域調書

様式3-1 危害のおそれのある土地、著しい危害のおそれのある土地の設定図

調査年度 平成22年度

急傾斜地の位置 箇所番号 041B1001 箇所名 上小国-1 所在地 久慈市山形町小国第7地割



凡例	
■ 上端	— 横断測線
▲ 下端	— 危険のおそれのある土地の区域
	— 著しい危険のおそれのある土地の区域
	— 土石等の移動による力が100kN/m <sup>2</sup> を超える範囲
	— 土石等の堆積高が3mを超える範囲



# 急傾斜地の崩壊区域調査

様式3-2 建築物に作用すると想定される衝撃に関する事項(1/1)

調査年度

平成22年度

急傾斜地の位置		箇所番号		041B1001		箇所名		上小国-1		所在地		久慈市山形町小国第7地割				
横断 測線 番号	急傾斜地の下端に隣接する土地								急傾斜地内							
	土石等の移動の高さと力の大きさ				土石等の堆積高さとの力の大きさ				土石等の移動の高さと力の大きさ				土石等の堆積高さとの力の大きさ			
	区分	高さ (m)	下端からの距離 (m)	力の大きさ (kN/m <sup>2</sup> )	区分	下端からの水平 距離(m)	高さ (m)	力の大きさ (kN/m <sup>2</sup> )	区分	高さ (m)	上端からの比高 (m)	力の大きさ (kN/m <sup>2</sup> )	区分	上端からの比高 (m)	高さ (m)	力の大きさ (kN/m <sup>2</sup> )
1	100kN/m <sup>2</sup> を超える	-	- ~ -	-	3mを超える	- ~ -	-	-	100kN/m <sup>2</sup> を超える	-	- ~ -	-	3mを超える	- ~ -	-	-
	それ以外	1.00	0.00 ~ 3.98	49.93	それ以外	0.00 ~ 3.98	2.08	10.51	それ以外	1.00	5.00 ~ 5.00	49.93	それ以外	5.00 ~ 5.00	2.08	10.51
2	100kN/m <sup>2</sup> を超える	1.00	0.00 ~ 3.81	162.04	3mを超える	0.00 ~ 2.28	4.07	20.55	100kN/m <sup>2</sup> を超える	1.00	10.53 ~ 54.49	162.04	3mを超える	25.00 ~ 54.49	4.07	20.55
	それ以外	1.00	3.81 ~ 11.60	100.00	それ以外	2.28 ~ 11.60	3.00	15.16	それ以外	1.00	5.00 ~ 10.53	100.00	それ以外	5.00 ~ 25.00	3.00	15.16
3	100kN/m <sup>2</sup> を超える	1.00	0.00 ~ 3.98	164.99	3mを超える	0.00 ~ 2.44	4.19	21.20	100kN/m <sup>2</sup> を超える	1.00	10.66 ~ 54.72	164.99	3mを超える	25.00 ~ 54.72	4.19	21.20
	それ以外	1.00	3.98 ~ 11.76	100.00	それ以外	2.44 ~ 11.76	3.00	15.16	それ以外	1.00	5.00 ~ 10.66	100.00	それ以外	5.00 ~ 25.00	3.00	15.16
4	100kN/m <sup>2</sup> を超える	1.00	0.00 ~ 4.03	166.03	3mを超える	0.00 ~ 2.64	4.38	22.13	100kN/m <sup>2</sup> を超える	1.00	11.13 ~ 55.28	166.03	3mを超える	25.00 ~ 55.28	4.38	22.13
	それ以外	1.00	4.03 ~ 11.82	100.00	それ以外	2.64 ~ 11.82	3.00	15.16	それ以外	1.00	5.00 ~ 11.13	100.00	それ以外	5.00 ~ 25.00	3.00	15.16
5	100kN/m <sup>2</sup> を超える	1.00	0.00 ~ 3.98	165.08	3mを超える	0.00 ~ 2.54	4.29	21.66	100kN/m <sup>2</sup> を超える	1.00	10.85 ~ 50.00	165.08	3mを超える	25.00 ~ 50.00	4.29	21.66
	それ以外	1.00	3.98 ~ 11.77	100.00	それ以外	2.54 ~ 11.77	3.00	15.16	それ以外	1.00	5.00 ~ 10.85	100.00	それ以外	5.00 ~ 25.00	3.00	15.16
6	100kN/m <sup>2</sup> を超える	1.00	0.00 ~ 3.94	164.31	3mを超える	0.00 ~ 2.44	4.20	21.22	100kN/m <sup>2</sup> を超える	1.00	10.67 ~ 50.00	164.31	3mを超える	25.00 ~ 50.00	4.20	21.22
	それ以外	1.00	3.94 ~ 11.72	100.00	それ以外	2.44 ~ 11.72	3.00	15.16	それ以外	1.00	5.00 ~ 10.67	100.00	それ以外	5.00 ~ 25.00	3.00	15.16
7	100kN/m <sup>2</sup> を超える	1.00	0.00 ~ 3.68	159.58	3mを超える	0.00 ~ 1.40	3.69	18.66	100kN/m <sup>2</sup> を超える	1.00	10.54 ~ 41.27	159.58	3mを超える	25.00 ~ 41.27	3.69	18.66
	それ以外	1.00	3.68 ~ 11.46	100.00	それ以外	1.40 ~ 11.46	3.00	15.16	それ以外	1.00	5.00 ~ 10.54	100.00	それ以外	5.00 ~ 25.00	3.00	15.16
8	100kN/m <sup>2</sup> を超える	1.00	0.00 ~ 3.61	158.38	3mを超える	0.00 ~ 1.29	3.62	18.30	100kN/m <sup>2</sup> を超える	1.00	10.54 ~ 45.67	158.38	3mを超える	25.00 ~ 45.67	3.62	18.30
	それ以外	1.00	3.61 ~ 11.39	100.00	それ以外	1.29 ~ 11.39	3.00	15.16	それ以外	1.00	5.00 ~ 10.54	100.00	それ以外	5.00 ~ 25.00	3.00	15.16
9	100kN/m <sup>2</sup> を超える	1.00	0.00 ~ 3.57	157.68	3mを超える	0.00 ~ 0.41	3.22	16.28	100kN/m <sup>2</sup> を超える	1.00	10.57 ~ 35.44	157.68	3mを超える	25.00 ~ 35.44	3.22	16.28
	それ以外	1.00	3.57 ~ 11.35	100.00	それ以外	0.41 ~ 11.35	3.00	15.16	それ以外	1.00	5.00 ~ 10.57	100.00	それ以外	5.00 ~ 25.00	3.00	15.16
10	100kN/m <sup>2</sup> を超える	1.00	0.00 ~ 3.25	152.09	3mを超える	0.00 ~ 0.16	3.09	15.61	100kN/m <sup>2</sup> を超える	1.00	10.54 ~ 29.31	152.09	3mを超える	25.00 ~ 29.31	3.09	15.61
	それ以外	1.00	3.25 ~ 11.04	100.00	それ以外	0.16 ~ 11.04	3.00	15.16	それ以外	1.00	5.00 ~ 10.54	100.00	それ以外	5.00 ~ 25.00	3.00	15.16
11	100kN/m <sup>2</sup> を超える	1.00	0.00 ~ 2.73	143.04	3mを超える	- ~ -	-	-	100kN/m <sup>2</sup> を超える	1.00	10.57 ~ 24.43	143.04	3mを超える	- ~ -	-	-
	それ以外	1.00	2.73 ~ 10.51	100.00	それ以外	0.00 ~ 10.51	2.66	13.42	それ以外	1.00	5.00 ~ 10.57	100.00	それ以外	5.00 ~ 24.43	2.66	13.42
12	100kN/m <sup>2</sup> を超える	1.00	0.00 ~ 1.93	129.69	3mを超える	- ~ -	-	-	100kN/m <sup>2</sup> を超える	1.00	10.53 ~ 17.75	129.69	3mを超える	- ~ -	-	-
	それ以外	1.00	1.93 ~ 9.71	100.00	それ以外	0.00 ~ 9.71	2.36	11.91	それ以外	1.00	5.00 ~ 10.53	100.00	それ以外	5.00 ~ 17.75	2.36	11.91
13	100kN/m <sup>2</sup> を超える	1.00	0.00 ~ 2.00	130.97	3mを超える	- ~ -	-	-	100kN/m <sup>2</sup> を超える	1.00	10.57 ~ 18.50	130.97	3mを超える	- ~ -	-	-
	それ以外	1.00	2.00 ~ 9.79	100.00	それ以外	0.00 ~ 9.79	2.33	11.76	それ以外	1.00	5.00 ~ 10.57	100.00	それ以外	5.00 ~ 18.50	2.33	11.76
14	100kN/m <sup>2</sup> を超える	-	- ~ -	-	3mを超える	- ~ -	-	-	100kN/m <sup>2</sup> を超える	-	- ~ -	-	3mを超える	- ~ -	-	-
	それ以外	1.00	0.00 ~ 4.45	55.55	それ以外	0.00 ~ 4.45	1.94	9.79	それ以外	1.00	5.00 ~ 5.00	55.55	それ以外	5.00 ~ 5.00	1.94	9.79
	100kN/m <sup>2</sup> を超える		~		3mを超える	~			100kN/m <sup>2</sup> を超える		~		3mを超える	~		
	それ以外		~		それ以外	~			それ以外		~		それ以外	~		