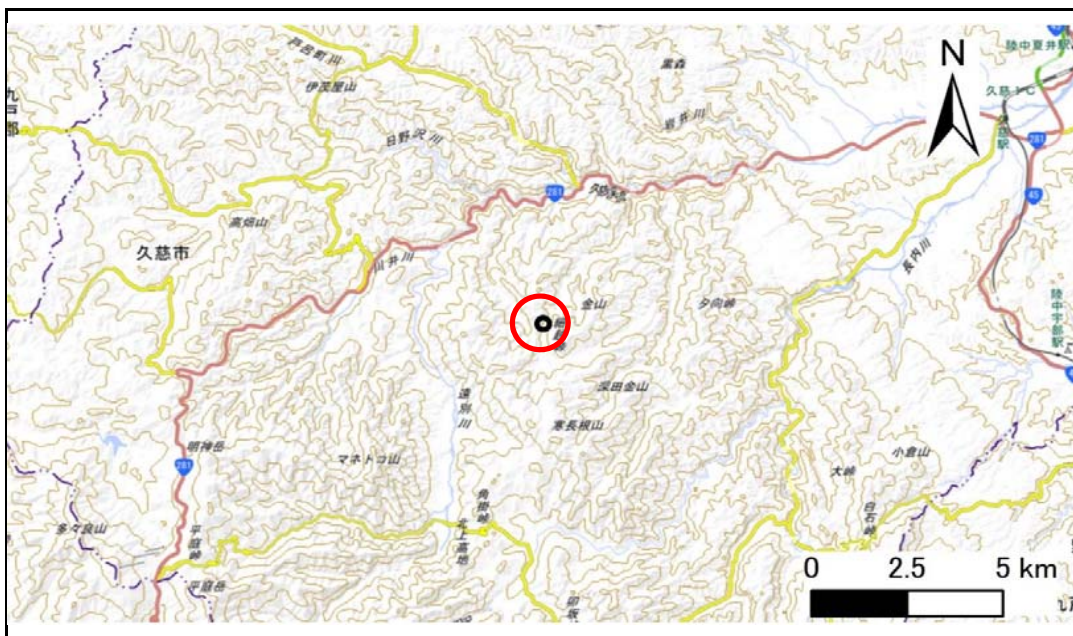


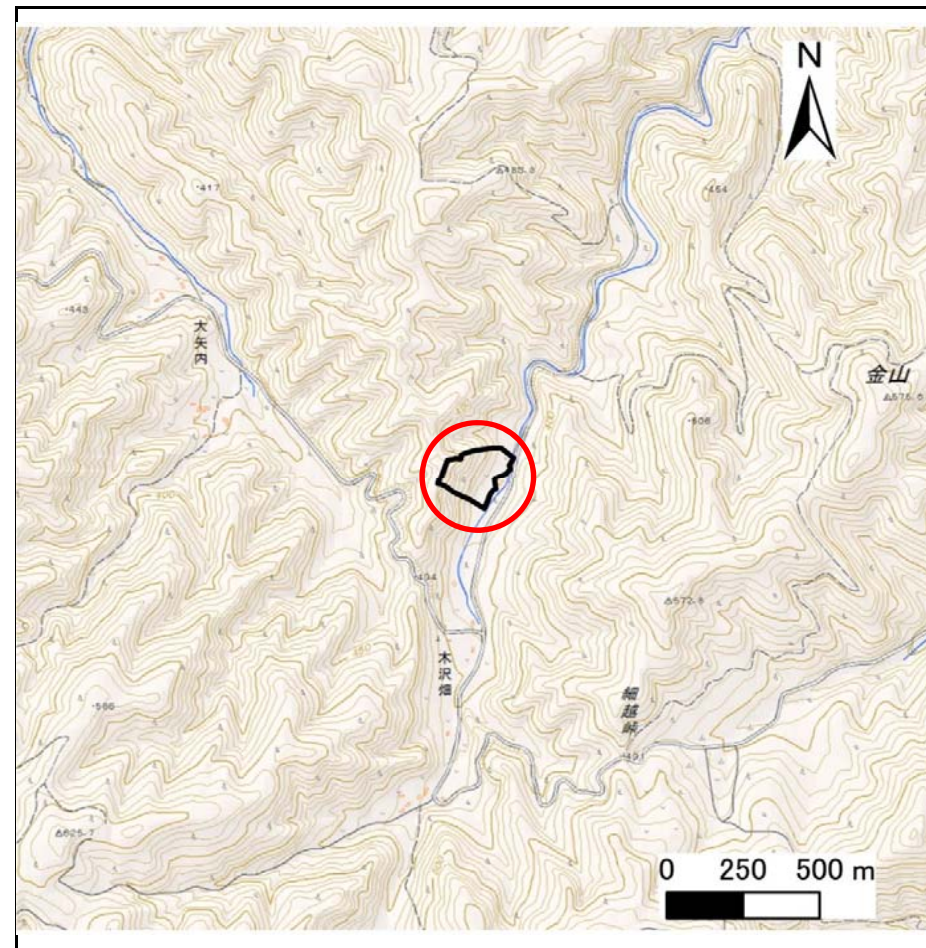
土砂災害防止に関する基礎調査(急傾斜地の崩壊)

表紙 概況、位置図

自然現象の種類	急傾斜地の崩壊
箇所番号	032B1016
箇所名	木沢畑
所在地	久慈市山形町繋第6地割
調査機関	県北広域振興局土木部



位置図(S=1:200,000)



概況図(S=1:25,000)

国土地理院の電子地形図200000『八戸』及び電子地形図25000『陸中関・岩瀬張』を掲載

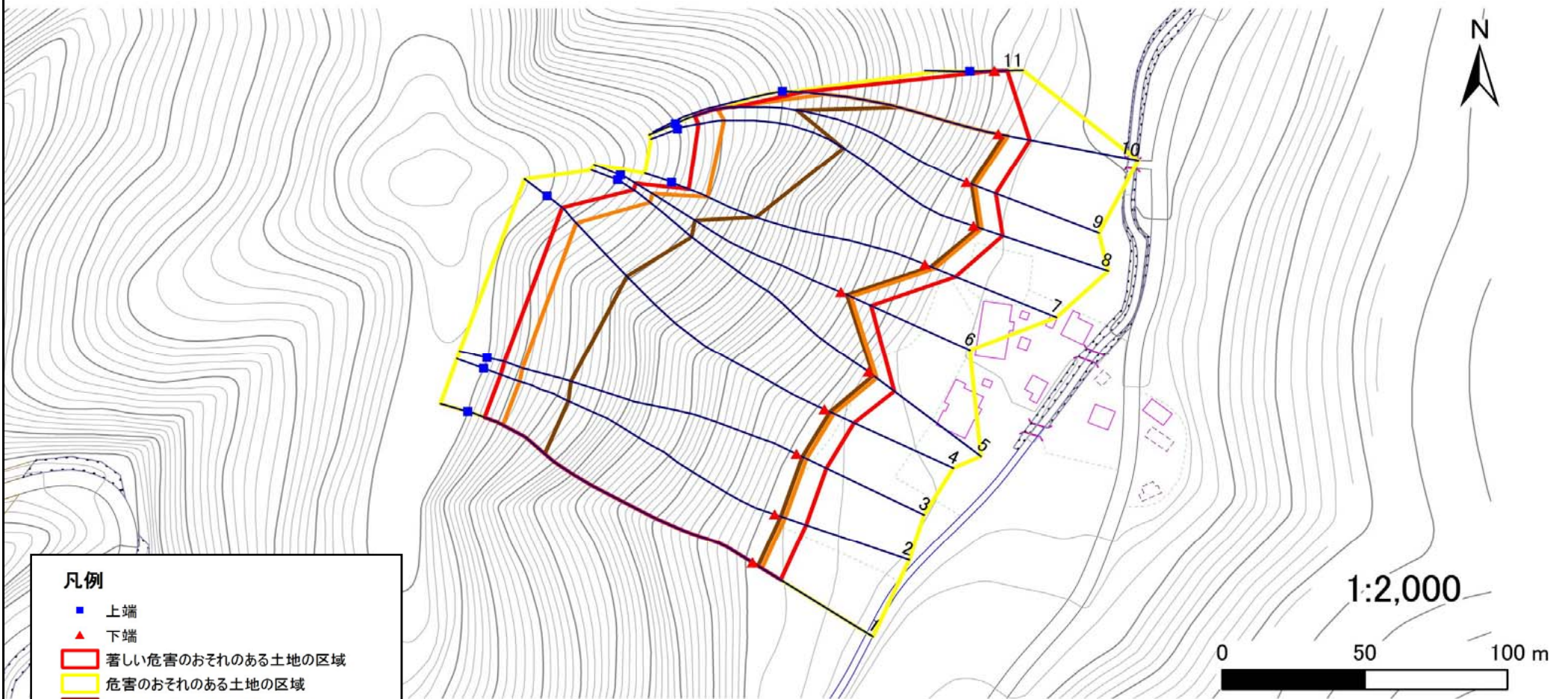
急傾斜地の崩壊区域調査

様式3-1 危害のおそれのある土地、著しい危害のおそれのある土地の設定図

調査年度

平成28年度

急傾斜地の位置 箇所番号 032B1016 箇所名 木沢畑 所在地 久慈市山形町繋第6地割



凡例

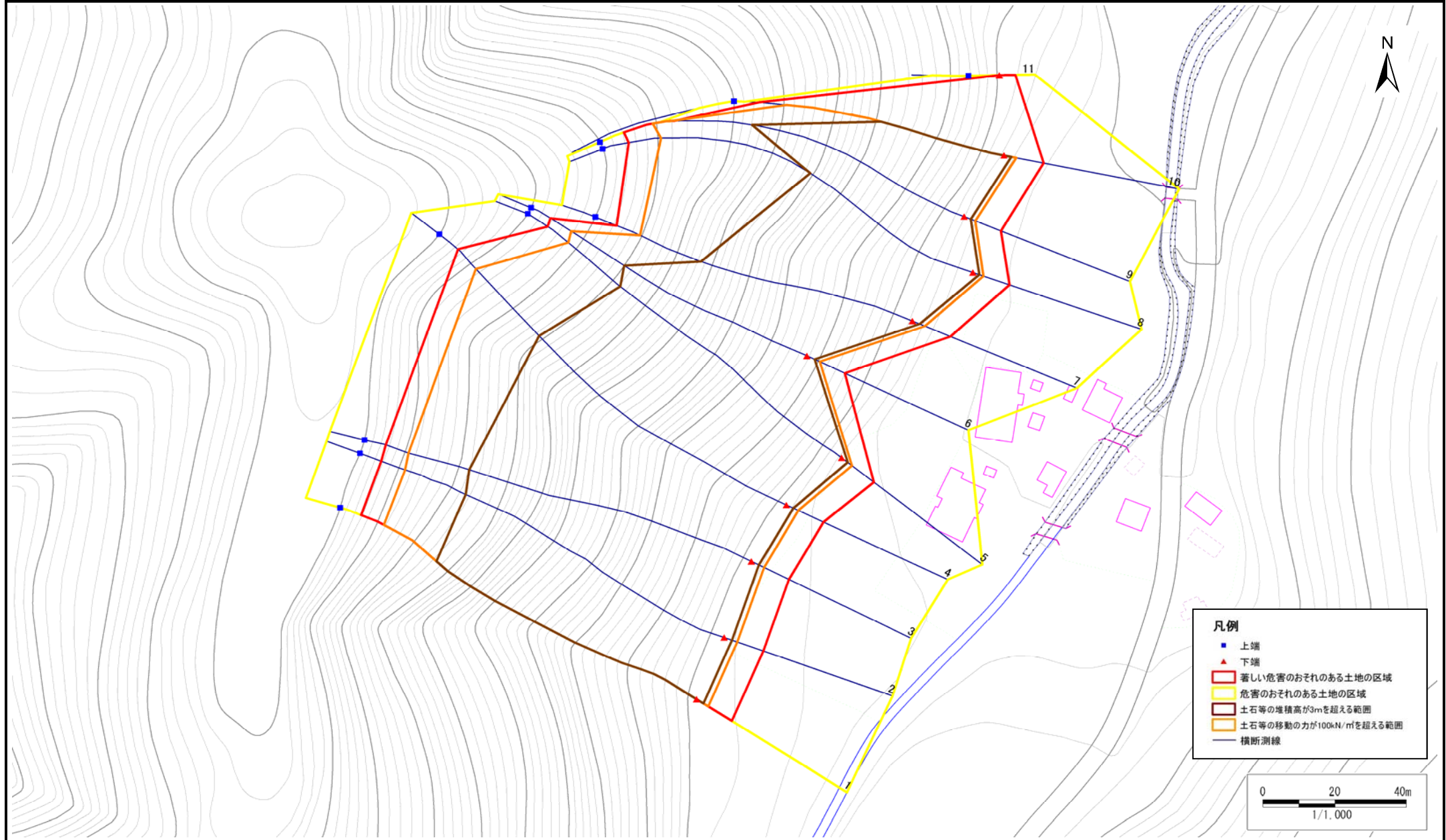
- 上端
- ▲ 下端
- 著しい危害のおそれのある土地の区域
- 危害のおそれのある土地の区域
- 土石等の堆積高が3mを超える範囲
- 土石等の移動の力が100kN/m²を超える範囲
- 横断測線

急傾斜地の崩壊区域調書

様式3-1 危害のおそれのある土地、著しい危害のおそれのある土地の設定図

調査年度	平成28年度
------	--------

急傾斜地の位置	箇所番号	032B1016	箇所名	木沢畑	所在地	久慈市山形町繁第6地割
---------	------	----------	-----	-----	-----	-------------



急傾斜地の崩壊区域調書

様式3-2 建築物に作用すると想定される衝撃に関する事項(1/1)

調査年度 平成28年度

急傾斜地の位置		箇所番号		032B1016		箇所名		木沢畑		所在地		久慈市山形町繫第6地割				
横断 測線 番号	急傾斜地の下端に隣接する土地								急傾斜地内							
	土石等の移動の高さと力の大きさ				土石等の堆積高さとの大きさ				土石等の移動の高さと力の大きさ				土石等の堆積高さとの大きさ			
	区分	高さ (m)	下端からの距離 (m)	力の大きさ (kN/m ²)	区分	下端からの水平 距離(m)	高さ (m)	力の大きさ (kN/m ²)	区分	高さ (m)	上端からの比高 (m)	力の大きさ (kN/m ²)	区分	上端からの比高 (m)	高さ (m)	力の大きさ (kN/m ²)
1	100kN/m ² を超える	1.00	0.00 ~ 3.92	163.97	3mを超える	0.00 ~ 2.31	4.09	21.89	100kN/m ² を超える	1.00	10.54 ~ 91.26	163.97	3mを超える	25.00 ~ 91.26	4.09	21.89
	それ以外	1.00	3.92 ~ 11.70	100.00	それ以外	2.31 ~ 11.70	3.00	16.05	それ以外	1.00	5.00 ~ 10.54	100.00	それ以外	5.00 ~ 25.00	3.00	16.05
2	100kN/m ² を超える	1.00	0.00 ~ 3.86	162.97	3mを超える	0.00 ~ 2.27	4.06	21.72	100kN/m ² を超える	1.00	10.53 ~ 90.30	162.97	3mを超える	25.00 ~ 90.30	4.06	21.72
	それ以外	1.00	3.86 ~ 11.65	100.00	それ以外	2.27 ~ 11.65	3.00	16.05	それ以外	1.00	5.00 ~ 10.53	100.00	それ以外	5.00 ~ 25.00	3.00	16.05
3	100kN/m ² を超える	1.00	0.00 ~ 3.99	165.23	3mを超える	0.00 ~ 2.37	4.14	22.14	100kN/m ² を超える	1.00	10.58 ~ 93.23	165.23	3mを超える	25.00 ~ 93.23	4.14	22.14
	それ以外	1.00	3.99 ~ 11.77	100.00	それ以外	2.37 ~ 11.77	3.00	16.05	それ以外	1.00	5.00 ~ 10.58	100.00	それ以外	5.00 ~ 25.00	3.00	16.05
4	100kN/m ² を超える	1.00	0.00 ~ 3.66	159.28	3mを超える	0.00 ~ 2.14	3.96	21.21	100kN/m ² を超える	1.00	10.57 ~ 93.11	159.28	3mを超える	30.00 ~ 93.11	3.96	21.21
	それ以外	1.00	3.66 ~ 11.44	100.00	それ以外	2.14 ~ 11.44	3.00	16.05	それ以外	1.00	5.00 ~ 10.57	100.00	それ以外	5.00 ~ 30.00	3.00	16.05
5	100kN/m ² を超える	1.00	0.00 ~ 3.72	160.44	3mを超える	0.00 ~ 2.18	3.99	21.36	100kN/m ² を超える	1.00	10.54 ~ 84.66	160.44	3mを超える	25.00 ~ 84.66	3.99	21.36
	それ以外	1.00	3.72 ~ 11.51	100.00	それ以外	2.18 ~ 11.51	3.00	16.05	それ以外	1.00	5.00 ~ 10.54	100.00	それ以外	5.00 ~ 25.00	3.00	16.05
6	100kN/m ² を超える	1.00	0.00 ~ 3.95	164.56	3mを超える	0.00 ~ 2.35	4.12	22.05	100kN/m ² を超える	1.00	10.56 ~ 71.62	164.56	3mを超える	25.00 ~ 71.62	4.12	22.05
	それ以外	1.00	3.95 ~ 11.74	100.00	それ以外	2.35 ~ 11.74	3.00	16.05	それ以外	1.00	5.00 ~ 10.56	100.00	それ以外	5.00 ~ 25.00	3.00	16.05
7	100kN/m ² を超える	1.00	0.00 ~ 3.83	162.36	3mを超える	0.00 ~ 2.25	4.05	21.65	100kN/m ² を超える	1.00	10.53 ~ 72.84	162.36	3mを超える	25.00 ~ 72.84	4.05	21.65
	それ以外	1.00	3.83 ~ 11.62	100.00	それ以外	2.25 ~ 11.62	3.00	16.05	それ以外	1.00	5.00 ~ 10.53	100.00	それ以外	5.00 ~ 25.00	3.00	16.05
8	100kN/m ² を超える	1.00	0.00 ~ 3.07	148.96	3mを超える	0.00 ~ 1.86	3.78	20.23	100kN/m ² を超える	1.00	11.03 ~ 75.87	148.96	3mを超える	40.00 ~ 75.87	3.78	20.23
	それ以外	1.00	3.07 ~ 10.86	100.00	それ以外	1.86 ~ 10.86	3.00	16.05	それ以外	1.00	5.00 ~ 11.03	100.00	それ以外	5.00 ~ 40.00	3.00	16.05
9	100kN/m ² を超える	1.00	0.00 ~ 3.30	152.99	3mを超える	0.00 ~ 1.97	3.84	20.57	100kN/m ² を超える	1.00	10.80 ~ 75.02	152.99	3mを超える	30.00 ~ 75.02	3.84	20.57
	それ以外	1.00	3.30 ~ 11.09	100.00	それ以外	1.97 ~ 11.09	3.00	16.05	それ以外	1.00	5.00 ~ 10.80	100.00	それ以外	5.00 ~ 30.00	3.00	16.05
10	100kN/m ² を超える	1.00	0.00 ~ 3.51	156.55	3mを超える	0.00 ~ 2.08	3.92	20.99	100kN/m ² を超える	1.00	10.62 ~ 55.80	156.55	3mを超える	30.00 ~ 55.80	3.92	20.99
	それ以外	1.00	3.51 ~ 11.29	100.00	それ以外	2.08 ~ 11.29	3.00	16.05	それ以外	1.00	5.00 ~ 10.62	100.00	それ以外	5.00 ~ 30.00	3.00	16.05
11	100kN/m ² を超える	—	— ~ —	—	3mを超える	— ~ —	—	—	100kN/m ² を超える	—	— ~ —	—	3mを超える	— ~ —	—	—
	それ以外	1.00	0.00 ~ 4.54	56.58	それ以外	0.00 ~ 0.00	1.57	8.40	それ以外	1.00	5.00 ~ 5.00	56.58	それ以外	5.00 ~ 5.00	1.57	8.40
	100kN/m ² を超える		~		3mを超える	~			100kN/m ² を超える		~		3mを超える	~		
	それ以外		~		それ以外	~			それ以外		~		それ以外	~		
	100kN/m ² を超える		~		3mを超える	~			100kN/m ² を超える		~		3mを超える	~		
	それ以外		~		それ以外	~			それ以外		~		それ以外	~		
	100kN/m ² を超える		~		3mを超える	~			100kN/m ² を超える		~		3mを超える	~		
	それ以外		~		それ以外	~			それ以外		~		それ以外	~		