

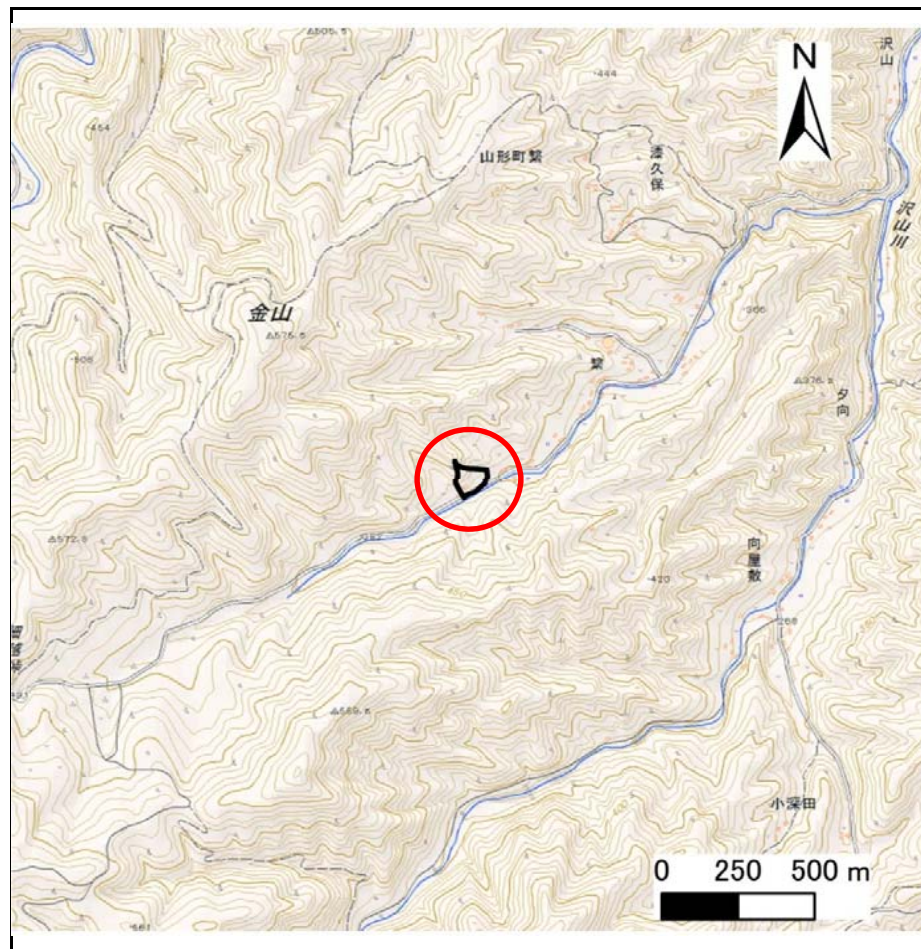
土砂災害防止に関する基礎調査(急傾斜地の崩壊)

表紙 概況、位置図

自然現象の種類	急傾斜地の崩壊
箇所番号	032B1015
箇所名	繋-6
所在地	久慈市山形町繋第7地割
調査機関	県北広域振興局土木部



位置図(S=1:200,000)



概況図(S=1:25,000)

国土地理院の電子地形図200000『八戸』及び電子地形図25000『岩瀬張』を掲載

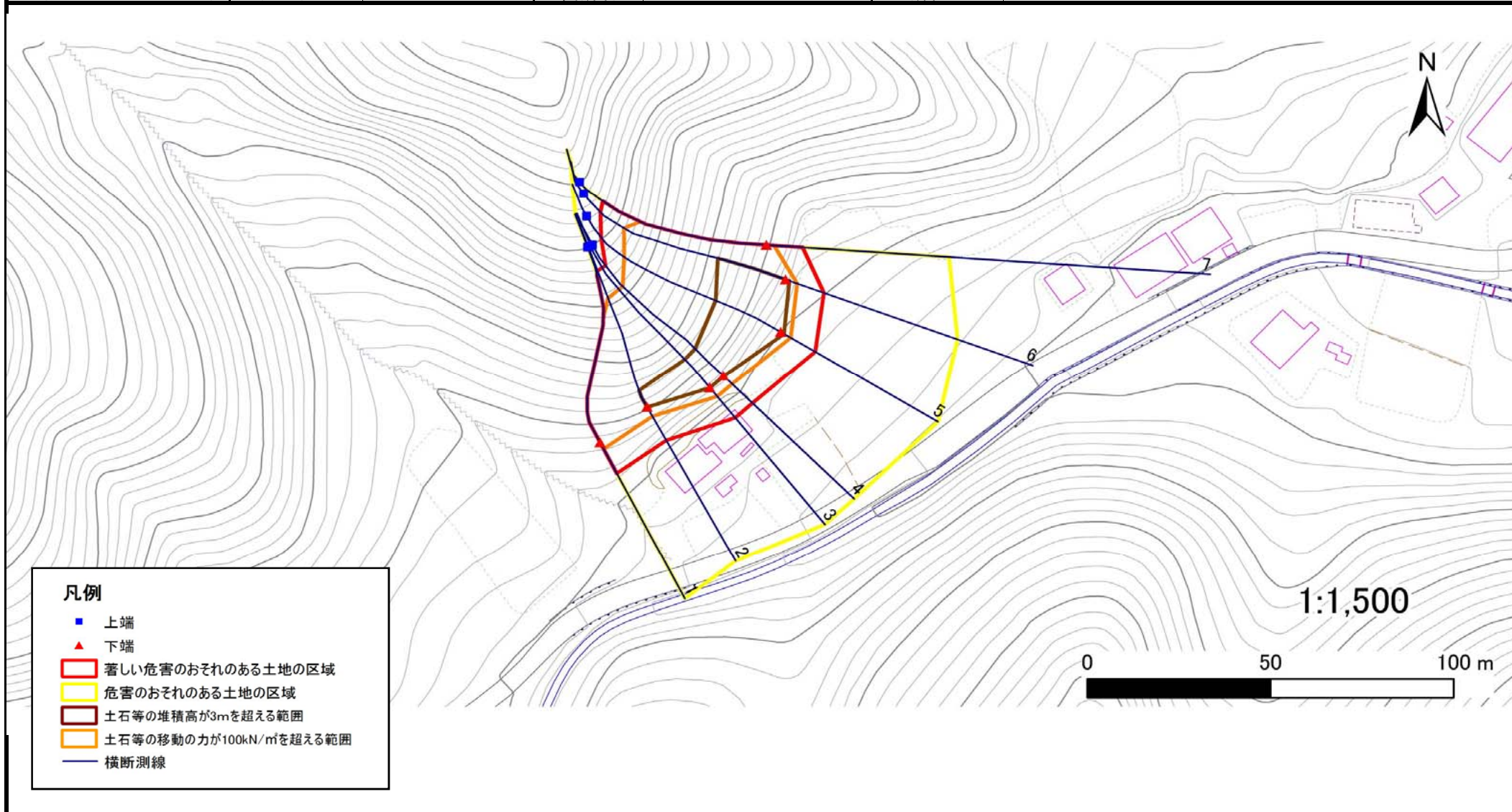
急傾斜地の崩壊区域調査

様式3-1 危害のおそれのある土地、著しい危害のおそれのある土地の設定図

調査年度

平成28年度

急傾斜地の位置 箇所番号 032B1015 箇所名 繫-6 所在地 久慈市山形町繫第7地割

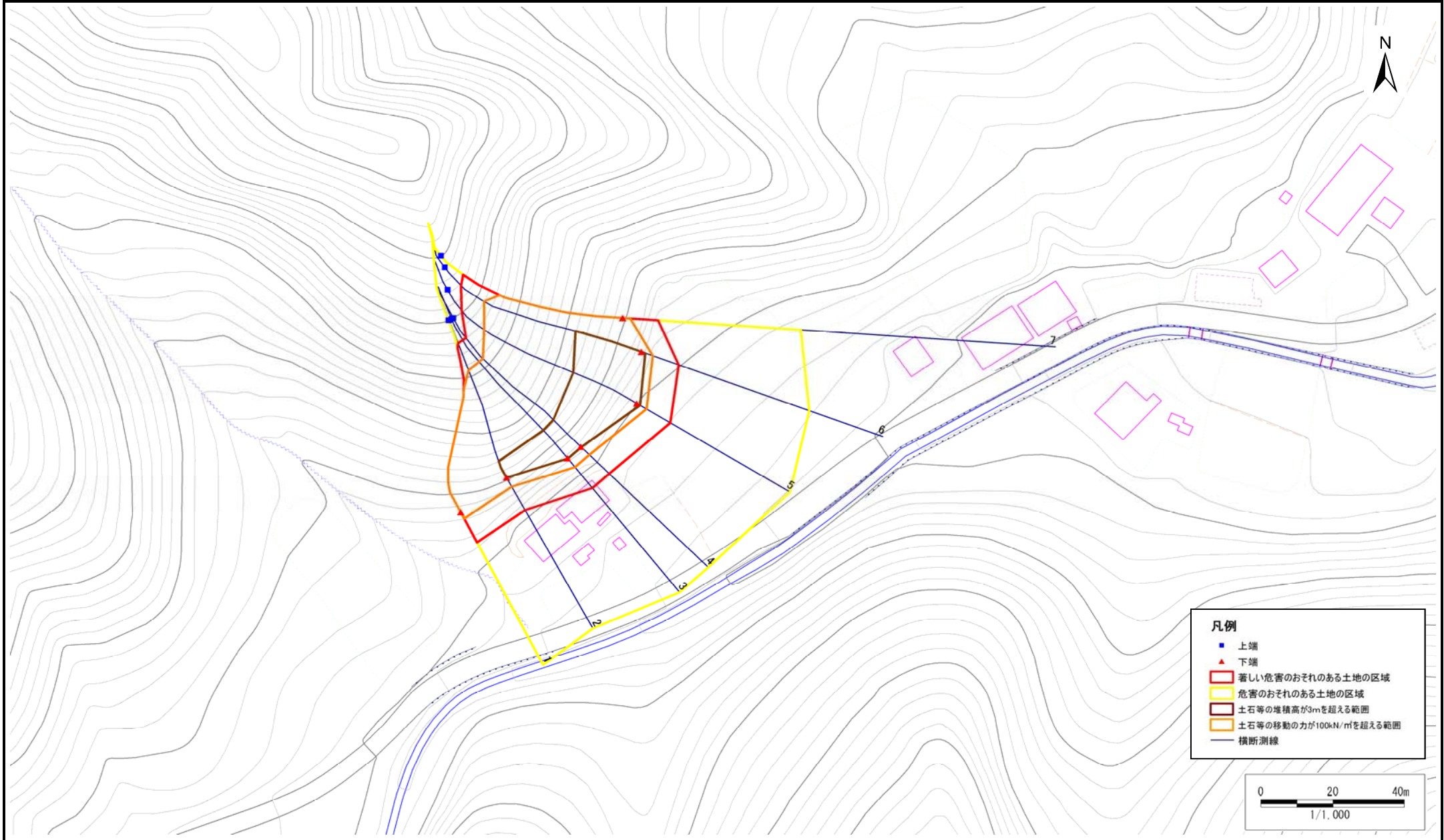


急傾斜地の崩壊区域調書

様式3-1 危害のおそれのある土地、著しい危害のおそれのある土地の設定図

調査年度	平成28年度
------	--------

急傾斜地の位置	箇所番号	032B1015	箇所名	繋-6	所在地	久慈市山形町繋第7地割
---------	------	----------	-----	-----	-----	-------------



急傾斜地の崩壊区域調書

様式3-2 建築物に作用すると想定される衝撃に関する事項(1/1)

調査年度 平成28年度

急傾斜地の位置		箇所番号		032B1015		箇所名		繫-6		所在地		久慈市山形町繫第7地割				
横断 測線 番号	急傾斜地の下端に隣接する土地								急傾斜地内							
	土石等の移動の高さと力の大きさ				土石等の堆積高さとの大きさ				土石等の移動の高さと力の大きさ				土石等の堆積高さとの大きさ			
	区分	高さ (m)	下端からの距離 (m)	力の大きさ (kN/m ²)	区分	下端からの水平 距離(m)	高さ (m)	力の大きさ (kN/m ²)	区分	高さ (m)	上端からの比高 (m)	力の大きさ (kN/m ²)	区分	上端からの比高 (m)	高さ (m)	力の大きさ (kN/m ²)
1	100kN/m ² を超える	1.00	0.00 ~ 2.09	132.42	3mを超える	— ~ —	—	—	100kN/m ² を超える	1.00	12.24 ~ 34.03	132.42	3mを超える	— ~ —	—	—
	それ以外	1.00	2.09 ~ 9.88	100.00	それ以外	0.00 ~ 9.88	2.82	15.08	それ以外	1.00	5.00 ~ 12.24	100.00	それ以外	5.00 ~ 34.03	2.82	15.08
2	100kN/m ² を超える	1.00	0.00 ~ 3.02	148.10	3mを超える	0.00 ~ 0.03	3.02	16.14	100kN/m ² を超える	1.00	10.76 ~ 33.61	148.10	3mを超える	30.00 ~ 33.61	3.02	16.14
	それ以外	1.00	3.02 ~ 10.81	100.00	それ以外	0.03 ~ 10.81	3.00	16.05	それ以外	1.00	5.00 ~ 10.76	100.00	それ以外	5.00 ~ 30.00	3.00	16.05
3	100kN/m ² を超える	1.00	0.00 ~ 3.31	153.08	3mを超える	0.00 ~ 0.14	3.07	16.42	100kN/m ² を超える	1.00	10.62 ~ 37.62	153.08	3mを超える	30.00 ~ 37.62	3.07	16.42
	それ以外	1.00	3.31 ~ 11.09	100.00	それ以外	0.14 ~ 11.09	3.00	16.05	それ以外	1.00	5.00 ~ 10.62	100.00	それ以外	5.00 ~ 30.00	3.00	16.05
4	100kN/m ² を超える	1.00	0.00 ~ 3.37	154.07	3mを超える	0.00 ~ 0.17	3.08	16.50	100kN/m ² を超える	1.00	10.59 ~ 38.02	154.07	3mを超える	30.00 ~ 38.02	3.08	16.50
	それ以外	1.00	3.37 ~ 11.15	100.00	それ以外	0.17 ~ 11.15	3.00	16.05	それ以外	1.00	5.00 ~ 10.59	100.00	それ以外	5.00 ~ 30.00	3.00	16.05
5	100kN/m ² を超える	1.00	0.00 ~ 3.19	150.91	3mを超える	0.00 ~ 1.06	3.48	18.63	100kN/m ² を超える	1.00	10.80 ~ 43.69	150.91	3mを超える	30.00 ~ 43.69	3.48	18.63
	それ以外	1.00	3.19 ~ 10.97	100.00	それ以外	1.06 ~ 10.97	3.00	16.05	それ以外	1.00	5.00 ~ 10.80	100.00	それ以外	5.00 ~ 30.00	3.00	16.05
6	100kN/m ² を超える	1.00	0.00 ~ 3.37	154.19	3mを超える	0.00 ~ 1.16	3.54	18.93	100kN/m ² を超える	1.00	10.65 ~ 43.86	154.19	3mを超える	30.00 ~ 43.86	3.54	18.93
	それ以外	1.00	3.37 ~ 11.16	100.00	それ以外	1.16 ~ 11.16	3.00	16.05	それ以外	1.00	5.00 ~ 10.65	100.00	それ以外	5.00 ~ 30.00	3.00	16.05
7	100kN/m ² を超える	1.00	0.00 ~ 2.14	133.27	3mを超える	— ~ —	—	—	100kN/m ² を超える	1.00	12.08 ~ 33.14	133.27	3mを超える	— ~ —	—	—
	それ以外	1.00	2.14 ~ 9.93	100.00	それ以外	0.00 ~ 9.93	2.83	15.15	それ以外	1.00	5.00 ~ 12.08	100.00	それ以外	5.00 ~ 33.14	2.83	15.15
	100kN/m ² を超える		~		3mを超える	~			100kN/m ² を超える		~		3mを超える	~		
	それ以外		~		それ以外	~			それ以外		~		それ以外	~		
	100kN/m ² を超える		~		3mを超える	~			100kN/m ² を超える		~		3mを超える	~		
	それ以外		~		それ以外	~			それ以外		~		それ以外	~		
	100kN/m ² を超える		~		3mを超える	~			100kN/m ² を超える		~		3mを超える	~		
	それ以外		~		それ以外	~			それ以外		~		それ以外	~		
	100kN/m ² を超える		~		3mを超える	~			100kN/m ² を超える		~		3mを超える	~		
	それ以外		~		それ以外	~			それ以外		~		それ以外	~		
	100kN/m ² を超える		~		3mを超える	~			100kN/m ² を超える		~		3mを超える	~		
	それ以外		~		それ以外	~			それ以外		~		それ以外	~		