

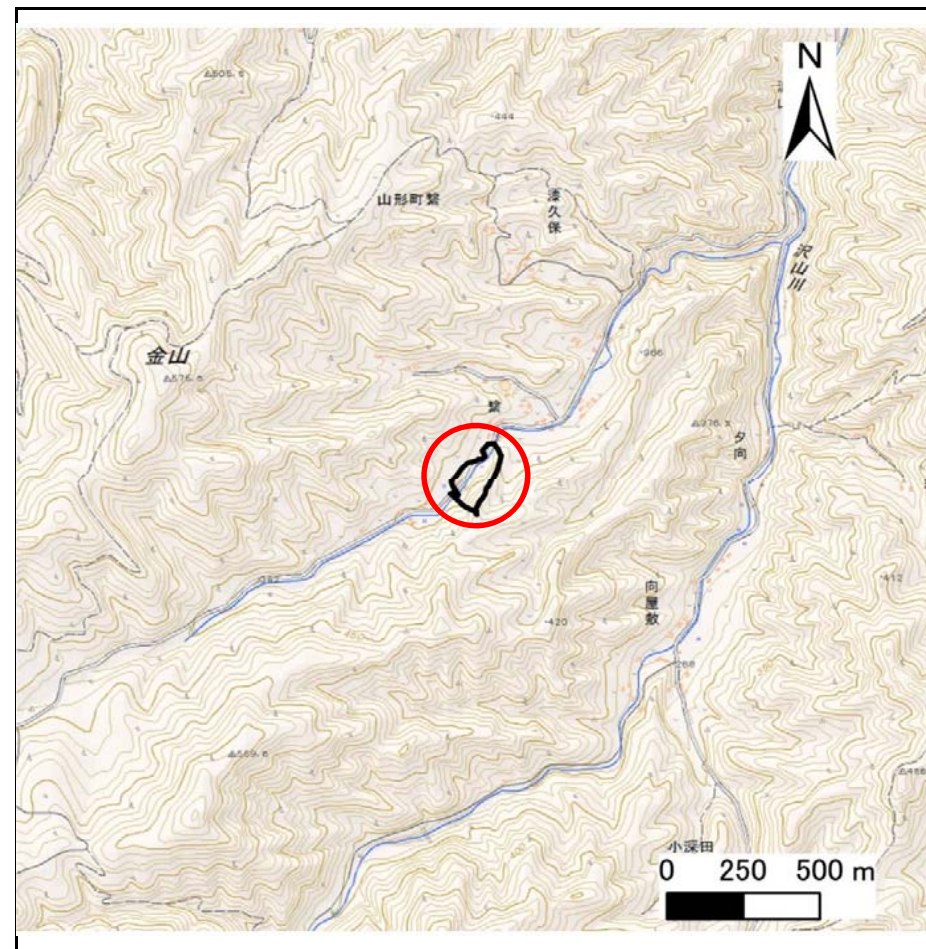
土砂災害防止に関する基礎調査(急傾斜地の崩壊)

表紙 概況、位置図

自然現象の種類	急傾斜地の崩壊
箇所番号	032B1013
箇所名	繋-4
所在地	久慈市山形町繋第22地割
調査機関	県北広域振興局土木部



位置図(S=1:200,000)



概況図(S=1:25,000)

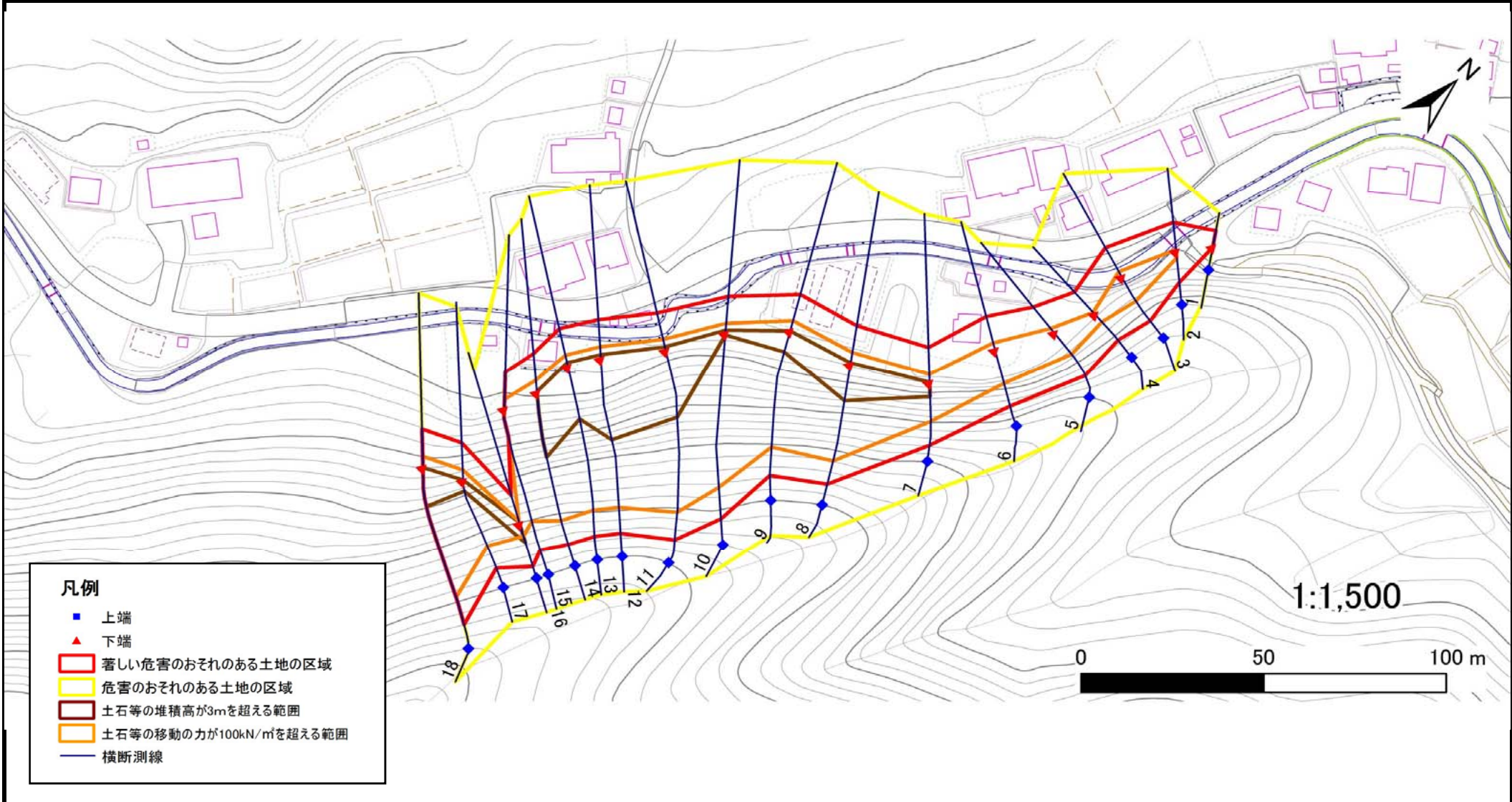
国土地理院の電子地形図200000『八戸』及び電子地形図25000『岩瀬張』を掲載

急傾斜地の崩壊区域調査

様式3-1 危害のおそれのある土地、著しい危害のおそれのある土地の設定図

調査年度 平成28年度

急傾斜地の位置	箇所番号	032B1013	箇所名	繫-4	所在地	久慈市山形町繫第22地割
---------	------	----------	-----	-----	-----	--------------

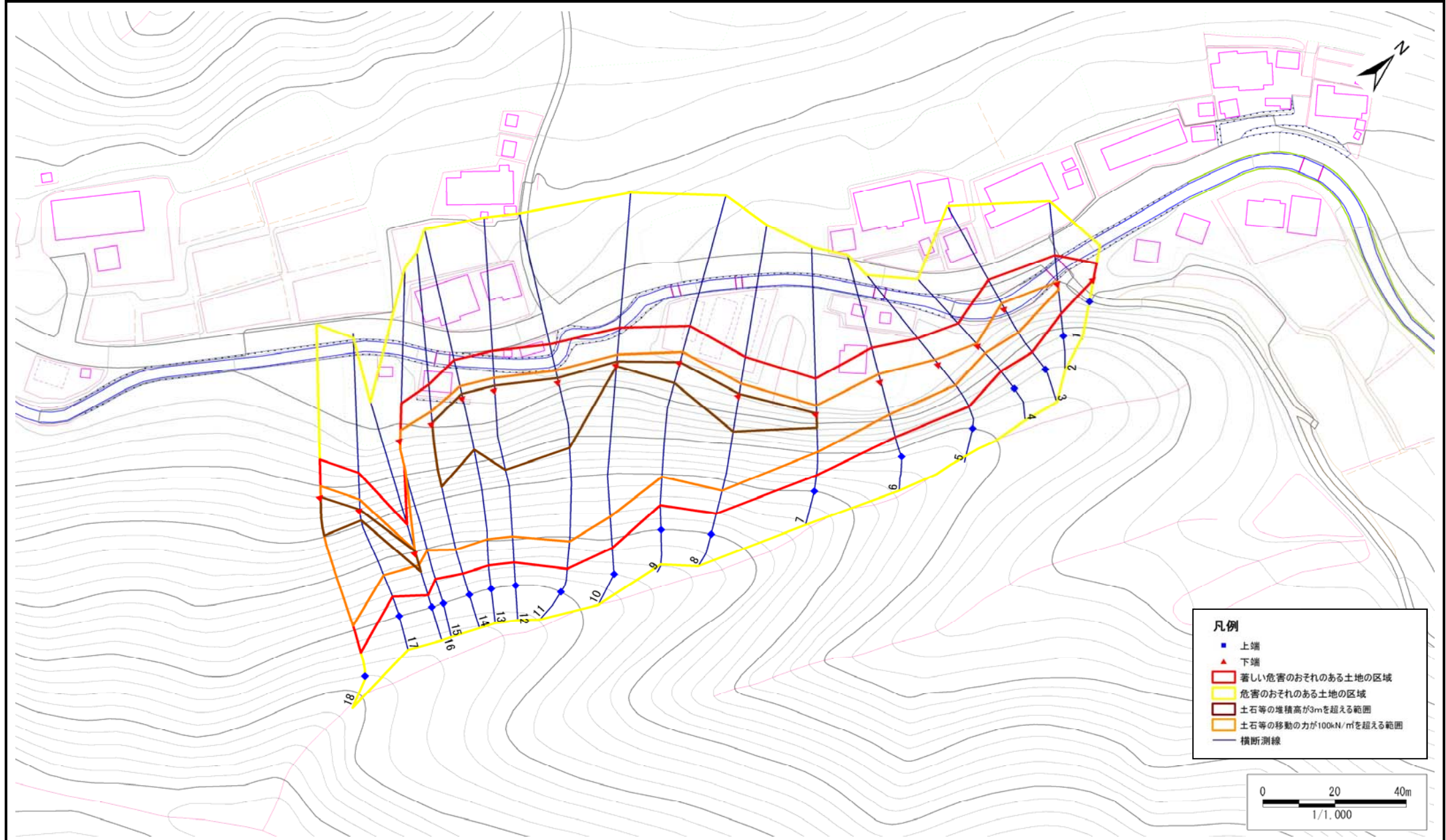


急傾斜地の崩壊区域調書

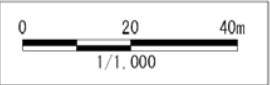
様式3-1 危害のおそれのある土地、著しい危害のおそれのある土地の設定図

調査年度	平成28年度
------	--------

急傾斜地の位置	箇所番号	032B1013	箇所名	繫-4	所在地	久慈市山形町繫第22地割
---------	------	----------	-----	-----	-----	--------------



凡例	
■	上端
▲	下端
□ (Red outline)	著しい危害のおそれのある土地の区域
□ (Yellow outline)	危害のおそれのある土地の区域
□ (Brown outline)	土石等の堆積高が3mを超える範囲
□ (Orange outline)	土石等の移動の力が100kN/m ² を超える範囲
— (Blue line)	横断測線



急傾斜地の崩壊区域調書

様式3-2 建築物に作用すると想定される衝撃に関する事項(1/2)

調査年度 平成28年度

急傾斜地の位置		箇所番号		032B1013		箇所名		繫-4		所在地		久慈市山形町繫第22地割				
横断 測線 番号	急傾斜地の下端に隣接する土地								急傾斜地内							
	土石等の移動の高さと力の大きさ				土石等の堆積高さとの大きさ				土石等の移動の高さと力の大きさ				土石等の堆積高さとの大きさ			
	区分	高さ (m)	下端からの距離 (m)	力の大きさ (kN/m ²)	区分	下端からの水平 距離(m)	高さ (m)	力の大きさ (kN/m ²)	区分	高さ (m)	上端からの比高 (m)	力の大きさ (kN/m ²)	区分	上端からの比高 (m)	高さ (m)	力の大きさ (kN/m ²)
1	100kN/m ² を超える	—	— ~ —	—	3mを超える	— ~ —	—	—	100kN/m ² を超える	—	— ~ —	—	3mを超える	— ~ —	—	—
	それ以外	1.00	0.00 ~ 4.77	59.47	それ以外	0.00 ~ 4.77	1.75	9.34	それ以外	1.00	5.00 ~ 5.00	59.47	それ以外	5.00 ~ 5.00	1.75	9.34
2	100kN/m ² を超える	1.00	0.00 ~ 0.52	107.73	3mを超える	— ~ —	—	—	100kN/m ² を超える	1.00	10.53 ~ 11.98	107.73	3mを超える	— ~ —	—	—
	それ以外	1.00	0.52 ~ 8.31	100.00	それ以外	0.00 ~ 8.31	2.20	11.76	それ以外	1.00	5.00 ~ 10.53	100.00	それ以外	5.00 ~ 11.98	2.20	11.76
3	100kN/m ² を超える	1.00	0.00 ~ 1.82	127.90	3mを超える	— ~ —	—	—	100kN/m ² を超える	1.00	10.57 ~ 16.93	127.90	3mを超える	— ~ —	—	—
	それ以外	1.00	1.82 ~ 9.60	100.00	それ以外	0.00 ~ 9.60	2.43	12.99	それ以外	1.00	5.00 ~ 10.57	100.00	それ以外	5.00 ~ 16.93	2.43	12.99
4	100kN/m ² を超える	1.00	0.00 ~ 0.80	111.90	3mを超える	— ~ —	—	—	100kN/m ² を超える	1.00	10.57 ~ 12.86	111.90	3mを超える	— ~ —	—	—
	それ以外	1.00	0.80 ~ 8.58	100.00	それ以外	0.00 ~ 8.58	2.23	11.94	それ以外	1.00	5.00 ~ 10.57	100.00	それ以外	5.00 ~ 12.86	2.23	11.94
5	100kN/m ² を超える	1.00	0.00 ~ 1.66	125.48	3mを超える	— ~ —	—	—	100kN/m ² を超える	1.00	10.53 ~ 16.37	125.48	3mを超える	— ~ —	—	—
	それ以外	1.00	1.66 ~ 9.45	100.00	それ以外	0.00 ~ 9.45	2.36	12.63	それ以外	1.00	5.00 ~ 10.53	100.00	それ以外	5.00 ~ 16.37	2.36	12.63
6	100kN/m ² を超える	1.00	0.00 ~ 2.18	133.91	3mを超える	— ~ —	—	—	100kN/m ² を超える	1.00	10.64 ~ 18.93	133.91	3mを超える	— ~ —	—	—
	それ以外	1.00	2.18 ~ 9.97	100.00	それ以外	0.00 ~ 9.97	2.46	13.15	それ以外	1.00	5.00 ~ 10.64	100.00	それ以外	5.00 ~ 18.93	2.46	13.15
7	100kN/m ² を超える	1.00	0.00 ~ 2.43	138.07	3mを超える	0.00 ~ 0.16	3.11	16.65	100kN/m ² を超える	1.00	12.38 ~ 24.23	138.07	3mを超える	20.00 ~ 24.23	3.11	16.65
	それ以外	1.00	2.43 ~ 10.22	100.00	それ以外	0.16 ~ 10.22	3.00	16.05	それ以外	1.00	5.00 ~ 12.38	100.00	それ以外	5.00 ~ 20.00	3.00	16.05
8	100kN/m ² を超える	1.00	0.00 ~ 3.52	156.79	3mを超える	0.00 ~ 0.44	3.24	17.34	100kN/m ² を超える	1.00	10.59 ~ 33.63	156.79	3mを超える	25.00 ~ 33.63	3.24	17.34
	それ以外	1.00	3.52 ~ 11.30	100.00	それ以外	0.44 ~ 11.30	3.00	16.05	それ以外	1.00	5.00 ~ 10.59	100.00	それ以外	5.00 ~ 25.00	3.00	16.05
9	100kN/m ² を超える	1.00	0.00 ~ 3.09	149.27	3mを超える	0.00 ~ 0.06	3.03	16.20	100kN/m ² を超える	1.00	10.72 ~ 34.33	149.27	3mを超える	30.00 ~ 34.33	3.03	16.20
	それ以外	1.00	3.09 ~ 10.88	100.00	それ以外	0.06 ~ 10.88	3.00	16.05	それ以外	1.00	5.00 ~ 10.72	100.00	それ以外	5.00 ~ 30.00	3.00	16.05
10	100kN/m ² を超える	1.00	0.00 ~ 2.95	146.87	3mを超える	0.00 ~ 0.97	3.43	18.35	100kN/m ² を超える	1.00	11.00 ~ 40.27	146.87	3mを超える	40.00 ~ 40.27	3.43	18.35
	それ以外	1.00	2.95 ~ 10.74	100.00	それ以外	0.97 ~ 10.74	3.00	16.05	それ以外	1.00	5.00 ~ 11.00	100.00	それ以外	5.00 ~ 40.00	3.00	16.05
11	100kN/m ² を超える	1.00	0.00 ~ 3.37	154.10	3mを超える	0.00 ~ 1.16	3.54	18.93	100kN/m ² を超える	1.00	10.65 ~ 43.82	154.10	3mを超える	30.00 ~ 43.82	3.54	18.93
	それ以外	1.00	3.37 ~ 11.15	100.00	それ以外	1.16 ~ 11.15	3.00	16.05	それ以外	1.00	5.00 ~ 10.65	100.00	それ以外	5.00 ~ 30.00	3.00	16.05
12	100kN/m ² を超える	1.00	0.00 ~ 3.52	156.84	3mを超える	0.00 ~ 1.26	3.60	19.28	100kN/m ² を超える	1.00	10.55 ~ 42.45	156.84	3mを超える	25.00 ~ 42.45	3.60	19.28
	それ以外	1.00	3.52 ~ 11.31	100.00	それ以外	1.26 ~ 11.31	3.00	16.05	それ以外	1.00	5.00 ~ 10.55	100.00	それ以外	5.00 ~ 25.00	3.00	16.05
13	100kN/m ² を超える	1.00	0.00 ~ 3.47	155.97	3mを超える	0.00 ~ 1.25	3.59	19.21	100kN/m ² を超える	1.00	10.57 ~ 41.27	155.97	3mを超える	30.00 ~ 41.27	3.59	19.21
	それ以外	1.00	3.47 ~ 11.26	100.00	それ以外	1.25 ~ 11.26	3.00	16.05	それ以外	1.00	5.00 ~ 10.57	100.00	それ以外	5.00 ~ 30.00	3.00	16.05
14	100kN/m ² を超える	1.00	0.00 ~ 3.61	158.33	3mを超える	0.00 ~ 0.32	3.17	16.96	100kN/m ² を超える	1.00	10.53 ~ 39.47	158.33	3mを超える	25.00 ~ 39.47	3.17	16.96
	それ以外	1.00	3.61 ~ 11.39	100.00	それ以外	0.32 ~ 11.39	3.00	16.05	それ以外	1.00	5.00 ~ 10.53	100.00	それ以外	5.00 ~ 25.00	3.00	16.05
15	100kN/m ² を超える	1.00	0.00 ~ 2.92	146.39	3mを超える	— ~ —	—	—	100kN/m ² を超える	1.00	10.85 ~ 33.20	146.39	3mを超える	— ~ —	—	—
	それ以外	1.00	2.92 ~ 10.71	100.00	それ以外	0.00 ~ 10.71	2.99	16.01	それ以外	1.00	5.00 ~ 10.85	100.00	それ以外	5.00 ~ 33.20	2.99	16.01

急傾斜地の崩壊区域調書

様式3-2 建築物に作用すると想定される衝撃に関する事項(2/2)

調査年度	平成28年度
------	--------

急傾斜地の位置		箇所番号 032B1013			箇所名		繫-4		所在地		久慈市山形町繫第22地割					
横断 測線 番号	急傾斜地の下端に隣接する土地								急傾斜地内							
	土石等の移動の高さと力の大きさ				土石等の堆積高さとの大きさ				土石等の移動の高さと力の大きさ				土石等の堆積高さとの大きさ			
	区分	高さ (m)	下端からの距離 (m)	力の大きさ (kN/m ²)	区分	下端からの水平 距離(m)	高さ (m)	力の大きさ (kN/m ²)	区分	高さ (m)	上端からの比高 (m)	力の大きさ (kN/m ²)	区分	上端からの比高 (m)	高さ (m)	力の大きさ (kN/m ²)
16	100kN/m ² を超える	1.00	0.00 ~ 0.82	112.19	3mを超える	0.00 ~ 0.56	3.47	18.58	100kN/m ² を超える	1.00	17.79 ~ 22.78	112.19	3mを超える	15.00 ~ 22.78	3.47	18.58
	それ以外	1.00	0.82 ~ 8.60	100.00	それ以外	0.56 ~ 8.60	3.00	16.05	それ以外	1.00	5.00 ~ 17.79	100.00	それ以外	5.00 ~ 15.00	3.00	16.05
17	100kN/m ² を超える	1.00	0.00 ~ 3.18	150.76	3mを超える	0.00 ~ 0.29	3.16	16.93	100kN/m ² を超える	1.00	10.65 ~ 27.41	150.76	3mを超える	25.00 ~ 27.41	3.16	16.93
	それ以外	1.00	3.18 ~ 10.96	100.00	それ以外	0.29 ~ 10.96	3.00	16.05	それ以外	1.00	5.00 ~ 10.65	100.00	それ以外	5.00 ~ 25.00	3.00	16.05
18	100kN/m ² を超える	1.00	0.00 ~ 3.24	151.87	3mを超える	0.00 ~ 0.09	3.04	16.29	100kN/m ² を超える	1.00	10.67 ~ 37.88	151.87	3mを超える	30.00 ~ 37.88	3.04	16.29
	それ以外	1.00	3.24 ~ 11.03	100.00	それ以外	0.09 ~ 11.03	3.00	16.05	それ以外	1.00	5.00 ~ 10.67	100.00	それ以外	5.00 ~ 30.00	3.00	16.05
	100kN/m ² を超える		~		3mを超える	~			100kN/m ² を超える		~		3mを超える	~		
	それ以外		~		それ以外	~			それ以外		~		それ以外	~		
	100kN/m ² を超える		~		3mを超える	~			100kN/m ² を超える		~		3mを超える	~		
	それ以外		~		それ以外	~			それ以外		~		それ以外	~		
	100kN/m ² を超える		~		3mを超える	~			100kN/m ² を超える		~		3mを超える	~		
	それ以外		~		それ以外	~			それ以外		~		それ以外	~		
	100kN/m ² を超える		~		3mを超える	~			100kN/m ² を超える		~		3mを超える	~		
	それ以外		~		それ以外	~			それ以外		~		それ以外	~		
	100kN/m ² を超える		~		3mを超える	~			100kN/m ² を超える		~		3mを超える	~		
	それ以外		~		それ以外	~			それ以外		~		それ以外	~		
	100kN/m ² を超える		~		3mを超える	~			100kN/m ² を超える		~		3mを超える	~		
	それ以外		~		それ以外	~			それ以外		~		それ以外	~		
	100kN/m ² を超える		~		3mを超える	~			100kN/m ² を超える		~		3mを超える	~		
	それ以外		~		それ以外	~			それ以外		~		それ以外	~		
	100kN/m ² を超える		~		3mを超える	~			100kN/m ² を超える		~		3mを超える	~		
	それ以外		~		それ以外	~			それ以外		~		それ以外	~		