

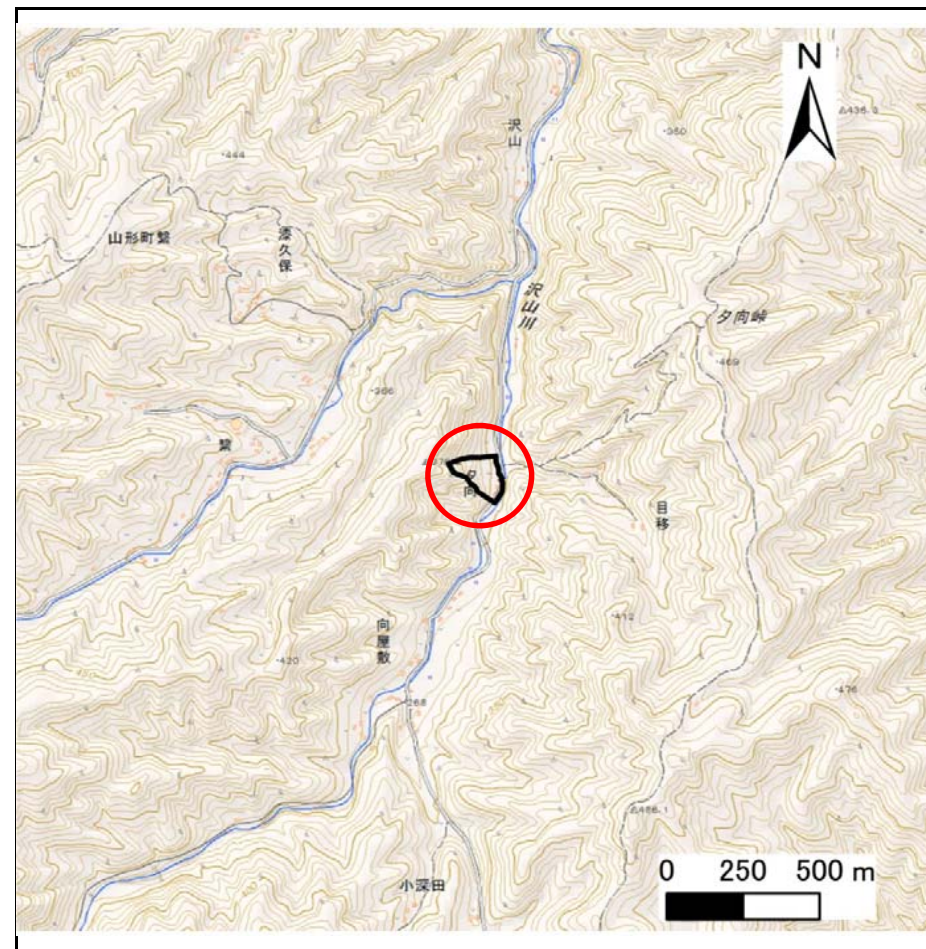
# 土砂災害防止に関する基礎調査(急傾斜地の崩壊)

表紙 概況、位置図

自然現象の種類	急傾斜地の崩壊
箇所番号	032B1008
箇所名	夕向
所在地	久慈市山形町繋第23地割
調査機関	県北広域振興局土木部



位置図(S=1:200,000)



概況図(S=1:25,000)

国土地理院の電子地形図200000『八戸』及び電子地形図25000『岩瀬張』を掲載

# 急傾斜地の崩壊区域調査

様式3-1 危害のおそれのある土地、著しい危害のおそれのある土地の設定図

調査年度 平成28年度

急傾斜地の位置	箇所番号	032B1008	箇所名	夕向	所在地	久慈市山形町繋第23地割
---------	------	----------	-----	----	-----	--------------



- 凡例**
- 上端
  - ▲ 下端
  - ▭ 著しい危害のおそれのある土地の区域
  - ▭ 危害のおそれのある土地の区域
  - ▭ 土石等の堆積高が3mを超える範囲
  - ▭ 土石等の移動の力が100kN/m<sup>2</sup>を超える範囲
  - 横断測線

# 急傾斜地の崩壊区域調書

様式3-1 危害のおそれのある土地、著しい危害のおそれのある土地の設定図

調査年度	平成28年度
------	--------

急傾斜地の位置	箇所番号	032B1008	箇所名	夕向	所在地	久慈市山形町繁第23地割
---------	------	----------	-----	----	-----	--------------



# 急傾斜地の崩壊区域調書

様式3-2 建築物に作用すると想定される衝撃に関する事項(1/1)

調査年度 平成28年度

急傾斜地の位置		箇所番号 032B1008			箇所名		夕向		所在地		久慈市山形町繋第23地割					
横断 測線 番号	急傾斜地の下端に隣接する土地								急傾斜地内							
	土石等の移動の高さと力の大きさ				土石等の堆積高さとの大きさ				土石等の移動の高さと力の大きさ				土石等の堆積高さとの大きさ			
	区分	高さ (m)	下端からの距離 (m)	力の大きさ (kN/m <sup>2</sup> )	区分	下端からの水平 距離(m)	高さ (m)	力の大きさ (kN/m <sup>2</sup> )	区分	高さ (m)	上端からの比高 (m)	力の大きさ (kN/m <sup>2</sup> )	区分	上端からの比高 (m)	高さ (m)	力の大きさ (kN/m <sup>2</sup> )
1	100kN/m <sup>2</sup> を超える	1.00	0.00 ~ 3.20	151.08	3mを超える	0.00 ~ 0.47	3.28	17.54	100kN/m <sup>2</sup> を超える	1.00	11.02 ~ 28.00	151.08	3mを超える	25.00 ~ 28.00	3.28	17.54
	それ以外	1.00	3.20 ~ 10.98	100.00	それ以外	0.47 ~ 10.98	3.00	16.05	それ以外	1.00	5.00 ~ 11.02	100.00	それ以外	5.00 ~ 25.00	3.00	16.05
2	100kN/m <sup>2</sup> を超える	1.00	0.00 ~ 3.34	153.63	3mを超える	0.00 ~ 0.83	3.51	18.81	100kN/m <sup>2</sup> を超える	1.00	11.61 ~ 32.10	153.63	3mを超える	20.00 ~ 32.10	3.51	18.81
	それ以外	1.00	3.34 ~ 11.13	100.00	それ以外	0.83 ~ 11.13	3.00	16.05	それ以外	1.00	5.00 ~ 11.61	100.00	それ以外	5.00 ~ 20.00	3.00	16.05
3	100kN/m <sup>2</sup> を超える	1.00	0.00 ~ 3.40	154.70	3mを超える	0.00 ~ 0.90	3.57	19.11	100kN/m <sup>2</sup> を超える	1.00	11.96 ~ 35.00	154.70	3mを超える	20.00 ~ 35.00	3.57	19.11
	それ以外	1.00	3.40 ~ 11.19	100.00	それ以外	0.90 ~ 11.19	3.00	16.05	それ以外	1.00	5.00 ~ 11.96	100.00	それ以外	5.00 ~ 20.00	3.00	16.05
4	100kN/m <sup>2</sup> を超える	1.00	0.00 ~ 3.47	155.89	3mを超える	0.00 ~ 0.81	3.50	18.74	100kN/m <sup>2</sup> を超える	1.00	11.54 ~ 34.10	155.89	3mを超える	20.00 ~ 34.10	3.50	18.74
	それ以外	1.00	3.47 ~ 11.25	100.00	それ以外	0.81 ~ 11.25	3.00	16.05	それ以外	1.00	5.00 ~ 11.54	100.00	それ以外	5.00 ~ 20.00	3.00	16.05
5	100kN/m <sup>2</sup> を超える	1.00	0.00 ~ 3.72	160.44	3mを超える	0.00 ~ 0.75	3.45	18.46	100kN/m <sup>2</sup> を超える	1.00	11.26 ~ 38.90	160.44	3mを超える	25.00 ~ 38.90	3.45	18.46
	それ以外	1.00	3.72 ~ 11.51	100.00	それ以外	0.75 ~ 11.51	3.00	16.05	それ以外	1.00	5.00 ~ 11.26	100.00	それ以外	5.00 ~ 25.00	3.00	16.05
6	100kN/m <sup>2</sup> を超える	1.00	0.00 ~ 3.84	162.53	3mを超える	0.00 ~ 1.73	3.95	21.15	100kN/m <sup>2</sup> を超える	1.00	11.08 ~ 42.10	162.53	3mを超える	25.00 ~ 42.10	3.95	21.15
	それ以外	1.00	3.84 ~ 11.63	100.00	それ以外	1.73 ~ 11.63	3.00	16.05	それ以外	1.00	5.00 ~ 11.08	100.00	それ以外	5.00 ~ 25.00	3.00	16.05
7	100kN/m <sup>2</sup> を超える	1.00	0.00 ~ 2.22	134.55	3mを超える	0.00 ~ 1.54	3.60	19.25	100kN/m <sup>2</sup> を超える	1.00	12.34 ~ 54.90	134.55	3mを超える	40.00 ~ 54.90	3.60	19.25
	それ以外	1.00	2.22 ~ 10.01	100.00	それ以外	1.54 ~ 10.01	3.00	16.05	それ以外	1.00	5.00 ~ 12.34	100.00	それ以外	5.00 ~ 40.00	3.00	16.05
8	100kN/m <sup>2</sup> を超える	1.00	0.00 ~ 2.81	144.50	3mを超える	0.00 ~ 1.76	3.72	19.90	100kN/m <sup>2</sup> を超える	1.00	11.34 ~ 60.90	144.50	3mを超える	40.00 ~ 60.90	3.72	19.90
	それ以外	1.00	2.81 ~ 10.60	100.00	それ以外	1.76 ~ 10.60	3.00	16.05	それ以外	1.00	5.00 ~ 11.34	100.00	それ以外	5.00 ~ 40.00	3.00	16.05
9	100kN/m <sup>2</sup> を超える	1.00	0.00 ~ 2.62	141.12	3mを超える	0.00 ~ 1.68	3.67	19.66	100kN/m <sup>2</sup> を超える	1.00	11.64 ~ 60.95	141.12	3mを超える	40.00 ~ 60.95	3.67	19.66
	それ以外	1.00	2.62 ~ 10.40	100.00	それ以外	1.68 ~ 10.40	3.00	16.05	それ以外	1.00	5.00 ~ 11.64	100.00	それ以外	5.00 ~ 40.00	3.00	16.05
	100kN/m <sup>2</sup> を超える		~		3mを超える	~			100kN/m <sup>2</sup> を超える		~		3mを超える	~		
	それ以外		~		それ以外	~			それ以外		~		それ以外	~		
	100kN/m <sup>2</sup> を超える		~		3mを超える	~			100kN/m <sup>2</sup> を超える		~		3mを超える	~		
	それ以外		~		それ以外	~			それ以外		~		それ以外	~		
	100kN/m <sup>2</sup> を超える		~		3mを超える	~			100kN/m <sup>2</sup> を超える		~		3mを超える	~		
	それ以外		~		それ以外	~			それ以外		~		それ以外	~		
	100kN/m <sup>2</sup> を超える		~		3mを超える	~			100kN/m <sup>2</sup> を超える		~		3mを超える	~		
	それ以外		~		それ以外	~			それ以外		~		それ以外	~		