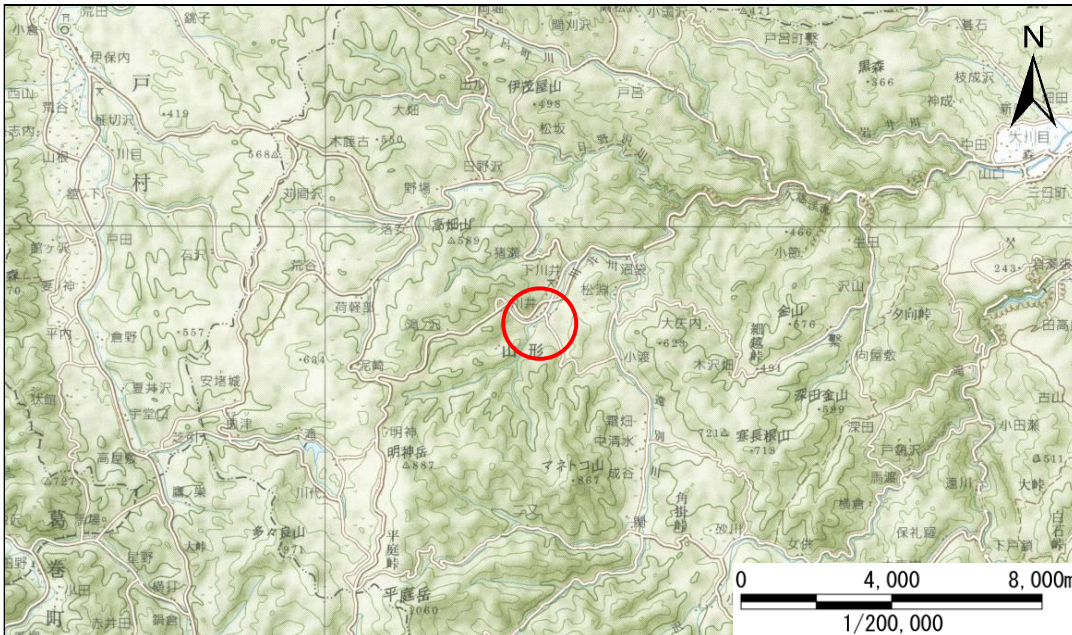


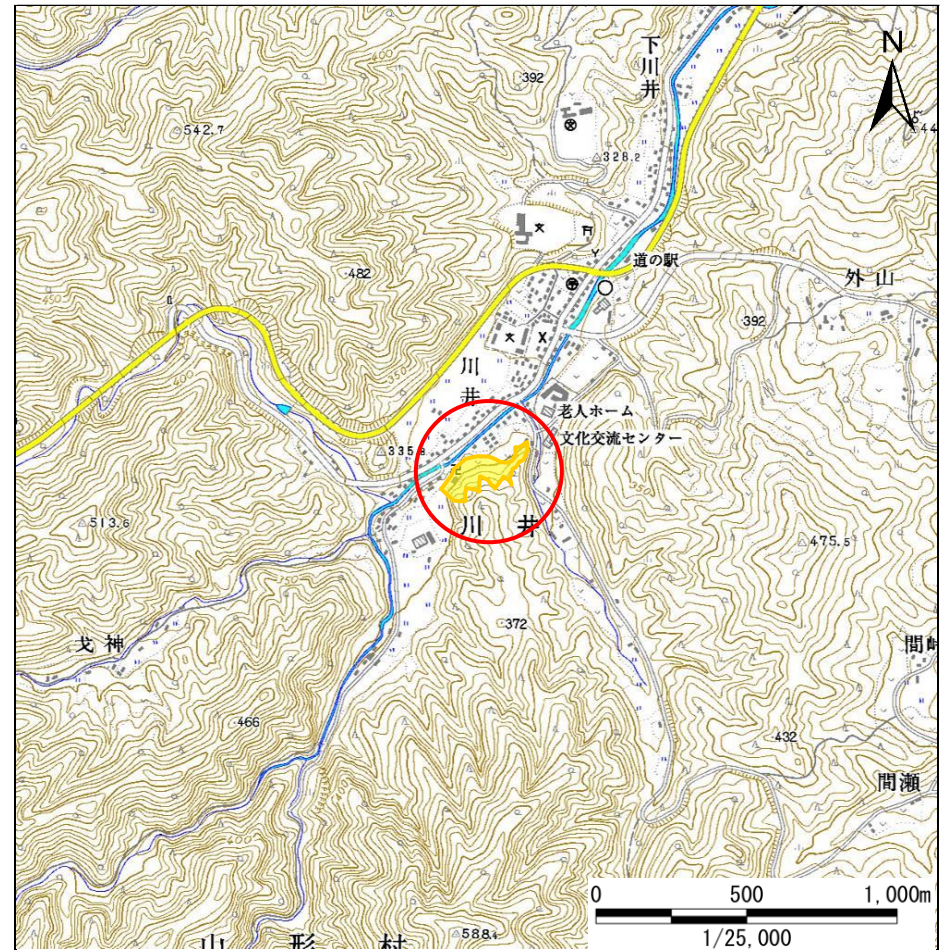
土砂災害防止に関する基礎調査(急傾斜地の崩壊)

表紙 概況、位置図

自然現象の種類	急傾斜地の崩壊
箇所番号	031E1005
箇所名	川井-6
所在地	久慈市山形町川井第13地割
調査機関	岩手県北広域振興局土木部



概況図(S=1:200,000)



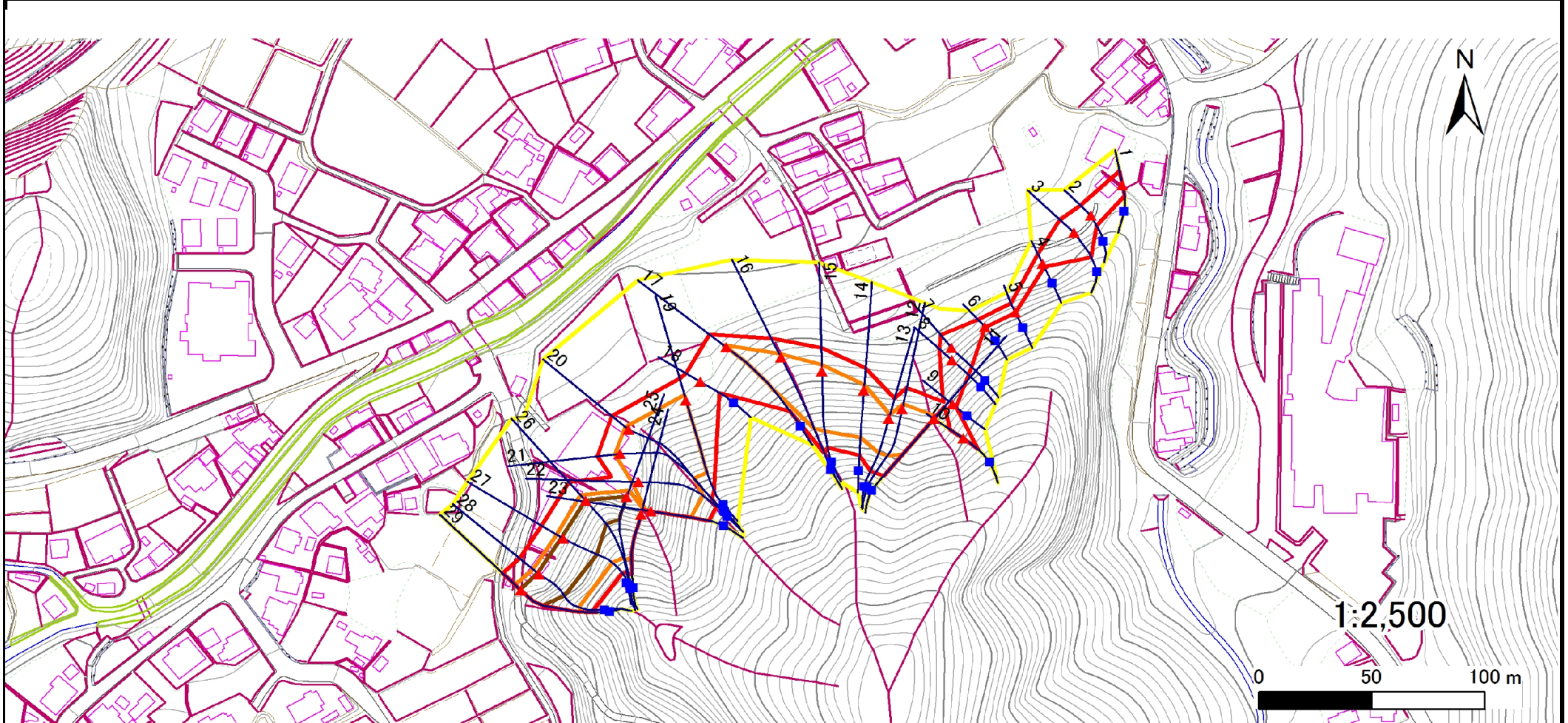
位置図(S=1:25,000)

急傾斜地の崩壊区域調書

様式3-1 危害のおそれのある土地、著しい危害のおそれのある土地の設定図

調査年度 平成24年度

急傾斜地の位置 箇所番号 031E1005 箇所名 川井-6 所在地 久慈市山形町川井第13地割



凡例		凡例		凡例	
■	上端	—	横断測線	—	危害のおそれのある土地の区域
▲	下端	—	著しい危害のおそれのある土地の区域	—	土石等の移動による力が100kN/m ² を超える範囲
				—	土石等の堆積高が3mを超える範囲

急傾斜地の崩壊区域調査

様式3-2 建築物に作用すると想定される衝撃に関する事項(1/2)

調査年度

平成24年度

急傾斜地の位置		031E1005		箇所名		川井-6		所在地		久慈市山形町川井第13地割						
横断 測線 番号	急傾斜地の下端に隣接する土地								急傾斜地内							
	土石等の移動の高さと力の大きさ				土石等の堆積高さと力の大きさ				土石等の移動の高さと力の大きさ				土石等の堆積高さと力の大きさ			
	区分	高さ (m)	下端からの距離 (m)	力の大きさ (kN/m ²)	区分	下端からの水平 距離(m)	高さ (m)	力の大きさ (kN/m ²)	区分	高さ (m)	上端からの比高 (m)	力の大きさ (kN/m ²)	区分	上端からの比高 (m)	高さ (m)	力の大きさ (kN/m ²)
1	100kN/m ² を超える	-	- ~ -	-	3mを超える	- ~ -	-	-	100kN/m ² を超える	-	- ~ -	-	3mを超える	- ~ -	-	-
	それ以外	1.00	0.00 ~ 6.77	85.58	それ以外	0.00 ~ 0.00	1.68	8.50	それ以外	1.00	5.00 ~ 8.36	85.58	それ以外	5.00 ~ 8.36	1.68	8.50
2	100kN/m ² を超える	-	- ~ -	-	3mを超える	- ~ -	-	-	100kN/m ² を超える	-	- ~ -	-	3mを超える	- ~ -	-	-
	それ以外	1.00	0.00 ~ 6.69	84.46	それ以外	0.00 ~ 0.00	1.64	8.29	それ以外	1.00	5.00 ~ 8.40	84.46	それ以外	5.00 ~ 8.40	1.64	8.29
3	100kN/m ² を超える	1.00	0.00 ~ 1.01	115.18	3mを超える	- ~ -	-	-	100kN/m ² を超える	1.00	10.83 ~ 14.30	115.18	3mを超える	- ~ -	-	-
	それ以外	1.00	1.01 ~ 8.80	100.00	それ以外	0.00 ~ 8.80	2.07	10.48	それ以外	1.00	5.00 ~ 10.83	100.00	それ以外	5.00 ~ 14.30	2.07	10.48
4	100kN/m ² を超える	-	- ~ -	-	3mを超える	- ~ -	-	-	100kN/m ² を超える	-	- ~ -	-	3mを超える	- ~ -	-	-
	それ以外	1.00	0.00 ~ 5.23	65.21	それ以外	0.00 ~ 0.00	1.60	8.11	それ以外	1.00	5.00 ~ 5.89	65.21	それ以外	5.00 ~ 5.89	1.60	8.11
5	100kN/m ² を超える	-	- ~ -	-	3mを超える	- ~ -	-	-	100kN/m ² を超える	-	- ~ -	-	3mを超える	- ~ -	-	-
	それ以外	1.00	0.00 ~ 4.78	59.52	それ以外	0.00 ~ 0.00	1.66	8.37	それ以外	1.00	5.00 ~ 5.06	59.52	それ以外	5.00 ~ 5.06	1.66	8.37
6	100kN/m ² を超える	-	- ~ -	-	3mを超える	- ~ -	-	-	100kN/m ² を超える	-	- ~ -	-	3mを超える	- ~ -	-	-
	それ以外	1.00	0.00 ~ 4.71	58.68	それ以外	0.00 ~ 0.00	1.63	8.23	それ以外	1.00	5.00 ~ 5.03	58.68	それ以外	5.00 ~ 5.03	1.63	8.23
7	100kN/m ² を超える	-	- ~ -	-	3mを超える	- ~ -	-	-	100kN/m ² を超える	-	- ~ -	-	3mを超える	- ~ -	-	-
	それ以外	1.00	0.00 ~ 7.71	98.92	それ以外	0.00 ~ 7.71	1.94	9.80	それ以外	1.00	5.00 ~ 12.22	98.92	それ以外	5.00 ~ 12.22	1.94	9.80
8	100kN/m ² を超える	1.00	0.00 ~ 0.01	100.08	3mを超える	- ~ -	-	-	100kN/m ² を超える	1.00	11.31 ~ 11.33	100.08	3mを超える	- ~ -	-	-
	それ以外	1.00	0.01 ~ 7.79	100.00	それ以外	0.00 ~ 7.79	2.01	10.18	それ以外	1.00	5.00 ~ 11.31	100.00	それ以外	5.00 ~ 11.33	2.01	10.18
9	100kN/m ² を超える	-	- ~ -	-	3mを超える	- ~ -	-	-	100kN/m ² を超える	-	- ~ -	-	3mを超える	- ~ -	-	-
	それ以外	1.00	0.00 ~ 5.77	72.16	それ以外	0.00 ~ 0.00	1.77	8.97	それ以外	1.00	5.00 ~ 6.47	72.16	それ以外	5.00 ~ 6.47	1.77	8.97
10	100kN/m ² を超える	-	- ~ -	-	3mを超える	- ~ -	-	-	100kN/m ² を超える	-	- ~ -	-	3mを超える	- ~ -	-	-
	それ以外	1.00	0.00 ~ 7.22	91.88	それ以外	0.00 ~ 0.00	1.61	8.14	それ以外	1.00	5.00 ~ 9.96	91.88	それ以外	5.00 ~ 9.96	1.61	8.14
11	100kN/m ² を超える	1.00	0.00 ~ 1.60	124.46	3mを超える	- ~ -	-	-	100kN/m ² を超える	1.00	12.61 ~ 24.93	124.46	3mを超える	- ~ -	-	-
	それ以外	1.00	1.60 ~ 9.39	100.00	それ以外	0.00 ~ 9.39	2.40	12.11	それ以外	1.00	5.00 ~ 12.61	100.00	それ以外	5.00 ~ 24.93	2.40	12.11
12	100kN/m ² を超える	1.00	0.00 ~ 2.35	136.75	3mを超える	- ~ -	-	-	100kN/m ² を超える	1.00	11.15 ~ 25.89	136.75	3mを超える	- ~ -	-	-
	それ以外	1.00	2.35 ~ 10.14	100.00	それ以外	0.00 ~ 10.14	2.83	14.32	それ以外	1.00	5.00 ~ 11.15	100.00	それ以外	5.00 ~ 25.89	2.83	14.32
13	100kN/m ² を超える	1.00	0.00 ~ 2.10	132.46	3mを超える	- ~ -	-	-	100kN/m ² を超える	1.00	11.02 ~ 21.73	132.46	3mを超える	- ~ -	-	-
	それ以外	1.00	2.10 ~ 9.88	100.00	それ以外	0.00 ~ 9.88	2.53	12.81	それ以外	1.00	5.00 ~ 11.02	100.00	それ以外	5.00 ~ 21.73	2.53	12.81
14	100kN/m ² を超える	1.00	0.00 ~ 2.69	142.34	3mを超える	- ~ -	-	-	100kN/m ² を超える	1.00	10.72 ~ 25.98	142.34	3mを超える	- ~ -	-	-
	それ以外	1.00	2.69 ~ 10.47	100.00	それ以外	0.00 ~ 10.47	2.92	14.78	それ以外	1.00	5.00 ~ 10.72	100.00	それ以外	5.00 ~ 25.98	2.92	14.78
15	100kN/m ² を超える	1.00	0.00 ~ 3.10	149.39	3mを超える	0.00 ~ 0.15	3.08	15.55	100kN/m ² を超える	1.00	10.60 ~ 30.68	149.39	3mを超える	30.00 ~ 30.68	3.08	15.55
	それ以外	1.00	3.10 ~ 10.88	100.00	それ以外	0.15 ~ 10.88	3.00	15.16	それ以外	1.00	5.00 ~ 10.60	100.00	それ以外	5.00 ~ 30.00	3.00	15.16

急傾斜地の崩壊区域調査

様式3-2 建築物に作用すると想定される衝撃に関する事項(2/2)

調査年度	平成24年度
------	--------

急傾斜地の位置		031E1005			箇所名				川井-6		所在地					久慈市山形町川井第13地割				
横断 測線 番号	急傾斜地の下端に隣接する土地									急傾斜地内										
	土石等の移動の高さと力の大きさ				土石等の堆積高さとの大きさ				土石等の移動の高さと力の大きさ				土石等の堆積高さとの大きさ							
	区分	高さ (m)	下端からの距離 (m)	力の大きさ (kN/m ²)	区分	下端からの水平 距離(m)	高さ (m)	力の大きさ (kN/m ²)	区分	高さ (m)	上端からの比高 (m)	力の大きさ (kN/m ²)	区分	上端からの比高 (m)	高さ (m)	力の大きさ (kN/m ²)				
16	100kN/m ² を超える	1.00	0.00 ~ 2.12	132.87	3mを超える	- ~ -	-	-	100kN/m ² を超える	1.00	12.15 ~ 33.45	132.87	3mを超える	- ~ -	-	-				
	それ以外	1.00	2.12 ~ 9.91	100.00	それ以外	0.00 ~ 9.91	2.83	14.28	それ以外	1.00	5.00 ~ 12.15	100.00	それ以外	5.00 ~ 33.45	2.83	14.28				
17	100kN/m ² を超える	1.00	0.00 ~ 1.81	127.80	3mを超える	- ~ -	-	-	100kN/m ² を超える	1.00	12.54 ~ 28.69	127.80	3mを超える	- ~ -	-	-				
	それ以外	1.00	1.81 ~ 9.59	100.00	それ以外	0.00 ~ 9.59	2.70	13.66	それ以外	1.00	5.00 ~ 12.54	100.00	それ以外	5.00 ~ 28.69	2.70	13.66				
18	100kN/m ² を超える	-	- ~ -	-	3mを超える	- ~ -	-	-	100kN/m ² を超える	-	- ~ -	-	3mを超える	- ~ -	-	-				
	それ以外	1.00	0.00 ~ 7.64	97.96	それ以外	0.00 ~ 7.64	2.00	10.10	それ以外	1.00	5.00 ~ 11.05	97.96	それ以外	5.00 ~ 11.05	2.00	10.10				
19	100kN/m ² を超える	1.00	0.00 ~ 2.80	144.33	3mを超える	- ~ -	-	-	100kN/m ² を超える	1.00	11.01 ~ 33.72	144.33	3mを超える	- ~ -	-	-				
	それ以外	1.00	2.80 ~ 10.59	100.00	それ以外	0.00 ~ 10.59	2.96	14.95	それ以外	1.00	5.00 ~ 11.01	100.00	それ以外	5.00 ~ 33.72	2.96	14.95				
20	100kN/m ² を超える	1.00	0.00 ~ 2.10	132.57	3mを超える	- ~ -	-	-	100kN/m ² を超える	1.00	12.23 ~ 34.30	132.57	3mを超える	- ~ -	-	-				
	それ以外	1.00	2.10 ~ 9.89	100.00	それ以外	0.00 ~ 9.89	2.82	14.25	それ以外	1.00	5.00 ~ 12.23	100.00	それ以外	5.00 ~ 34.30	2.82	14.25				
21	100kN/m ² を超える	1.00	0.00 ~ 2.40	137.51	3mを超える	- ~ -	-	-	100kN/m ² を超える	1.00	11.67 ~ 35.06	137.51	3mを超える	- ~ -	-	-				
	それ以外	1.00	2.40 ~ 10.19	100.00	それ以外	0.00 ~ 10.19	2.87	14.49	それ以外	1.00	5.00 ~ 11.67	100.00	それ以外	5.00 ~ 35.06	2.87	14.49				
22	100kN/m ² を超える	1.00	0.00 ~ 3.19	150.95	3mを超える	0.00 ~ 0.16	3.08	15.58	100kN/m ² を超える	1.00	10.59 ~ 32.37	150.95	3mを超える	30.00 ~ 32.37	3.08	15.58				
	それ以外	1.00	3.19 ~ 10.97	100.00	それ以外	0.16 ~ 10.97	3.00	15.16	それ以外	1.00	5.00 ~ 10.59	100.00	それ以外	5.00 ~ 30.00	3.00	15.16				
23	100kN/m ² を超える	1.00	0.00 ~ 2.50	139.18	3mを超える	- ~ -	-	-	100kN/m ² を超える	1.00	10.68 ~ 23.33	139.18	3mを超える	- ~ -	-	-				
	それ以外	1.00	2.50 ~ 10.29	100.00	それ以外	0.00 ~ 10.29	2.61	13.18	それ以外	1.00	5.00 ~ 10.68	100.00	それ以外	5.00 ~ 23.33	2.61	13.18				
24	100kN/m ² を超える	1.00	0.00 ~ 2.83	144.78	3mを超える	- ~ -	-	-	100kN/m ² を超える	1.00	10.56 ~ 25.51	144.78	3mを超える	- ~ -	-	-				
	それ以外	1.00	2.83 ~ 10.62	100.00	それ以外	0.00 ~ 10.62	2.99	15.14	それ以外	1.00	5.00 ~ 10.56	100.00	それ以外	5.00 ~ 25.51	2.99	15.14				
25	100kN/m ² を超える	1.00	0.00 ~ 3.39	154.53	3mを超える	0.00 ~ 0.30	3.16	15.95	100kN/m ² を超える	1.00	10.53 ~ 33.38	154.53	3mを超える	25.00 ~ 33.38	3.16	15.95				
	それ以外	1.00	3.39 ~ 11.18	100.00	それ以外	0.30 ~ 11.18	3.00	15.16	それ以外	1.00	5.00 ~ 10.53	100.00	それ以外	5.00 ~ 25.00	3.00	15.16				
26	100kN/m ² を超える	1.00	0.00 ~ 3.63	158.69	3mを超える	0.00 ~ 0.44	3.24	16.38	100kN/m ² を超える	1.00	10.59 ~ 36.41	158.69	3mを超える	25.00 ~ 36.41	3.24	16.38				
	それ以外	1.00	3.63 ~ 11.41	100.00	それ以外	0.44 ~ 11.41	3.00	15.16	それ以外	1.00	5.00 ~ 10.59	100.00	それ以外	5.00 ~ 25.00	3.00	15.16				
27	100kN/m ² を超える	1.00	0.00 ~ 3.50	156.49	3mを超える	0.00 ~ 0.89	3.57	18.02	100kN/m ² を超える	1.00	11.93 ~ 37.07	156.49	3mを超える	20.00 ~ 37.07	3.57	18.02				
	それ以外	1.00	3.50 ~ 11.29	100.00	それ以外	0.89 ~ 11.29	3.00	15.16	それ以外	1.00	5.00 ~ 11.93	100.00	それ以外	5.00 ~ 20.00	3.00	15.16				
28	100kN/m ² を超える	1.00	0.00 ~ 3.51	156.55	3mを超える	0.00 ~ 0.83	3.51	17.76	100kN/m ² を超える	1.00	11.60 ~ 35.22	156.55	3mを超える	20.00 ~ 35.22	3.51	17.76				
	それ以外	1.00	3.51 ~ 11.29	100.00	それ以外	0.83 ~ 11.29	3.00	15.16	それ以外	1.00	5.00 ~ 11.60	100.00	それ以外	5.00 ~ 20.00	3.00	15.16				
29	100kN/m ² を超える	1.00	0.00 ~ 3.60	158.23	3mを超える	0.00 ~ 0.48	3.27	16.50	100kN/m ² を超える	1.00	10.63 ~ 35.10	158.23	3mを超える	25.00 ~ 35.10	3.27	16.50				
	それ以外	1.00	3.60 ~ 11.39	100.00	それ以外	0.48 ~ 11.39	3.00	15.16	それ以外	1.00	5.00 ~ 10.63	100.00	それ以外	5.00 ~ 25.00	3.00	15.16				
	100kN/m ² を超える		~		3mを超える	~			100kN/m ² を超える		~		3mを超える	~						
	それ以外		~		それ以外	~			それ以外		~		それ以外	~						