

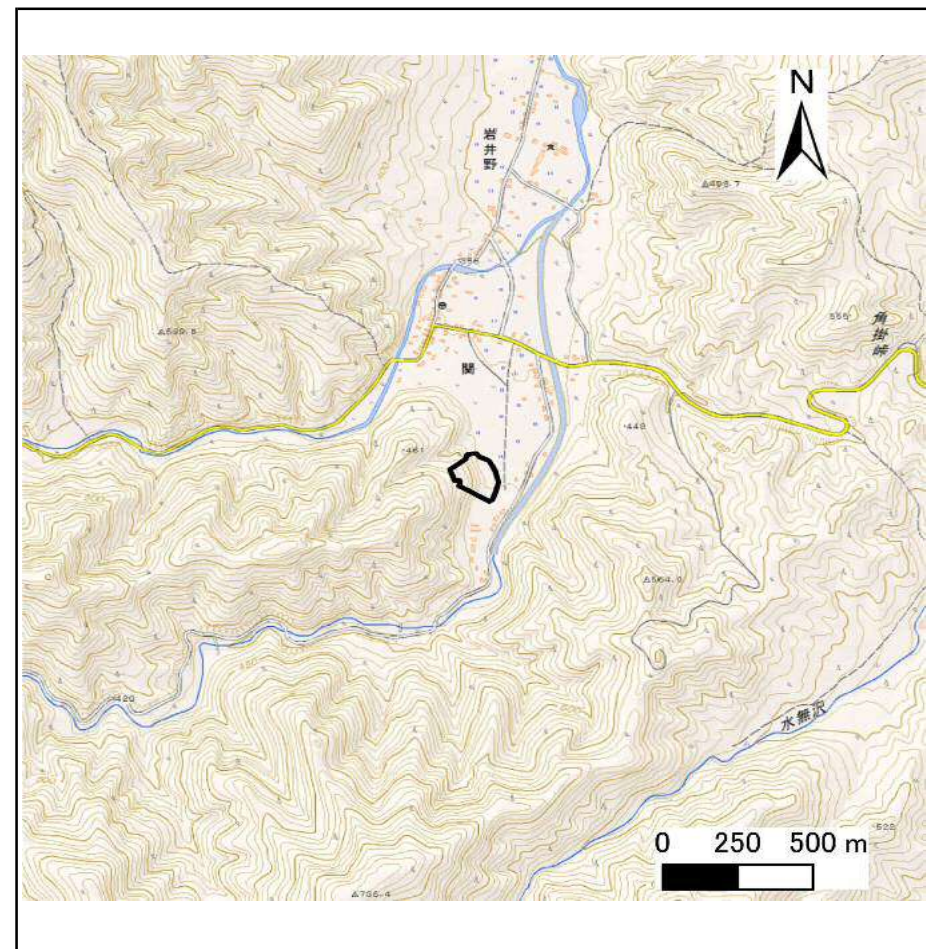
土砂災害防止に関する基礎調査(急傾斜地の崩壊)

表紙 概況、位置図

自然現象の種類	急傾斜地の崩壊
箇所番号	031B1008
箇所名	関
所在地	久慈市山形町霜畑第6地割
調査機関	県北広域振興局土木部



位置図(S=1:200,000)



概況図(S=1:25,000)

国土地理院の数値地図20000地図画像『八戸』及び数値地図25000地図画像『陸中関』、『安家森』を掲載

急傾斜地の崩壊区域調査

様式3-1 危害のおそれのある土地、著しい危害のおそれのある土地の設定図

調査年度

平成30年度

急傾斜地の位置 箇所番号 031B1008 箇所名 関 所在地 久慈市山形町霜畑第6地割



凡例

■ 上端
▲ 下端

— 横断測線

— 危害のおそれのある土地の区域

— 著しい危害のおそれのある土地の区域

— 土石等の移動による力が100kN/m²を超える範囲

— 土石等の堆積高が3mを超える範囲

急傾斜地の崩壊区域調査

様式3-2 建築物に作用すると想定される衝撃に関する事項

												調査年度	平成30年度				
急傾斜地の位置		箇所番号		031B1008				箇所名		関		所在地		久慈市山形町霜畑第6地割			
横断 測線 番号	急傾斜地の下端に隣接する土地								急傾斜地内								
	土石等の移動の高さと力の大きさ				土石等の堆積高さとの大きさ				土石等の移動の高さと力の大きさ				土石等の堆積高さとの大きさ				
	区分	高さ (m)	下端からの距離 (m)	力の大きさ (kN/m ²)	区分	下端からの水平 距離(m)	高さ (m)	力の大きさ (kN/m ²)	区分	高さ (m)	上端からの比高 (m)	力の大きさ (kN/m ²)	区分	上端からの比高 (m)	高さ (m)	力の大きさ (kN/m ²)	
1	100kN/m ² を超える	1.00	0.00 ~ 2.65	141.75	3mを超える	— ~ —	—	—	100kN/m ² を超える	1.00	11.30 ~ 35.97	141.75	3mを超える	— ~ —	—	—	
	それ以外	1.00	2.65 ~ 10.44	100.00	それ以外	0.00 ~ 10.44	2.91	15.58	それ以外	1.00	5.00 ~ 11.30	100.00	それ以外	5.00 ~ 35.97	2.91	15.58	
2	100kN/m ² を超える	1.00	0.00 ~ 2.10	132.62	3mを超える	— ~ —	—	—	100kN/m ² を超える	1.00	12.34 ~ 37.30	132.62	3mを超える	— ~ —	—	—	
	それ以外	1.00	2.10 ~ 9.89	100.00	それ以外	0.00 ~ 9.89	2.81	15.04	それ以外	1.00	5.00 ~ 12.34	100.00	それ以外	5.00 ~ 37.30	2.81	15.04	
3	100kN/m ² を超える	1.00	0.00 ~ 2.09	132.34	3mを超える	— ~ —	—	—	100kN/m ² を超える	1.00	12.37 ~ 37.00	132.34	3mを超える	— ~ —	—	—	
	それ以外	1.00	2.09 ~ 9.87	100.00	それ以外	0.00 ~ 9.87	2.81	15.03	それ以外	1.00	5.00 ~ 12.37	100.00	それ以外	5.00 ~ 37.00	2.81	15.03	
4	100kN/m ² を超える	1.00	0.00 ~ 2.14	133.21	3mを超える	— ~ —	—	—	100kN/m ² を超える	1.00	12.34 ~ 39.81	133.21	3mを超える	— ~ —	—	—	
	それ以外	1.00	2.14 ~ 9.93	100.00	それ以外	0.00 ~ 9.93	2.81	15.04	それ以外	1.00	5.00 ~ 12.34	100.00	それ以外	5.00 ~ 39.81	2.81	15.04	
5	100kN/m ² を超える	1.00	0.00 ~ 2.67	142.00	3mを超える	0.00 ~ 0.85	3.36	17.99	100kN/m ² を超える	1.00	11.38 ~ 40.00	142.00	3mを超える	40.00 ~ 40.00	3.36	17.99	
	それ以外	1.00	2.67 ~ 10.45	100.00	それ以外	0.85 ~ 10.45	3.00	16.05	それ以外	1.00	5.00 ~ 11.38	100.00	それ以外	5.00 ~ 40.00	3.00	16.05	
6	100kN/m ² を超える	1.00	0.00 ~ 2.96	146.95	3mを超える	0.00 ~ 1.84	3.76	20.14	100kN/m ² を超える	1.00	11.11 ~ 50.00	146.95	3mを超える	40.00 ~ 50.00	3.76	20.14	
	それ以外	1.00	2.96 ~ 10.74	100.00	それ以外	1.84 ~ 10.74	3.00	16.05	それ以外	1.00	5.00 ~ 11.11	100.00	それ以外	5.00 ~ 40.00	3.00	16.05	
7	100kN/m ² を超える	1.00	0.00 ~ 3.16	150.42	3mを超える	0.00 ~ 1.92	3.82	20.43	100kN/m ² を超える	1.00	10.88 ~ 50.00	150.42	3mを超える	40.00 ~ 50.00	3.82	20.43	
	それ以外	1.00	3.16 ~ 10.94	100.00	それ以外	1.92 ~ 10.94	3.00	16.05	それ以外	1.00	5.00 ~ 10.88	100.00	それ以外	5.00 ~ 40.00	3.00	16.05	
8	100kN/m ² を超える	1.00	0.00 ~ 2.82	144.64	3mを超える	0.00 ~ 0.89	3.38	18.10	100kN/m ² を超える	1.00	11.25 ~ 46.00	144.64	3mを超える	40.00 ~ 46.00	3.38	18.10	
	それ以外	1.00	2.82 ~ 10.61	100.00	それ以外	0.89 ~ 10.61	3.00	16.05	それ以外	1.00	5.00 ~ 11.25	100.00	それ以外	5.00 ~ 40.00	3.00	16.05	
9	100kN/m ² を超える	—	— ~ —	—	3mを超える	— ~ —	—	—	100kN/m ² を超える	—	— ~ —	—	3mを超える	— ~ —	—	—	
	それ以外	1.00	0.00 ~ 7.20	91.63	それ以外	0.00 ~ 7.20	1.97	10.54	それ以外	1.00	5.00 ~ 10.09	91.63	それ以外	5.00 ~ 10.09	1.97	10.54	
10	100kN/m ² を超える	—	— ~ —	—	3mを超える	— ~ —	—	—	100kN/m ² を超える	—	— ~ —	—	3mを超える	— ~ —	—	—	
	それ以外	1.00	0.00 ~ 4.96	61.86	それ以外	0.00 ~ 0.00	1.57	8.40	それ以外	1.00	5.00 ~ 5.65	61.86	それ以外	5.00 ~ 5.65	1.57	8.40	
	100kN/m ² を超える		~		3mを超える	~			100kN/m ² を超える		~		3mを超える	~			
	それ以外		~		それ以外	~			それ以外		~		それ以外	~			
	100kN/m ² を超える		~		3mを超える	~			100kN/m ² を超える		~		3mを超える	~			
	それ以外		~		それ以外	~			それ以外		~		それ以外	~			
	100kN/m ² を超える		~		3mを超える	~			100kN/m ² を超える		~		3mを超える	~			
	それ以外		~		それ以外	~			それ以外		~		それ以外	~			
	100kN/m ² を超える		~		3mを超える	~			100kN/m ² を超える		~		3mを超える	~			
	それ以外		~		それ以外	~			それ以外		~		それ以外	~			