

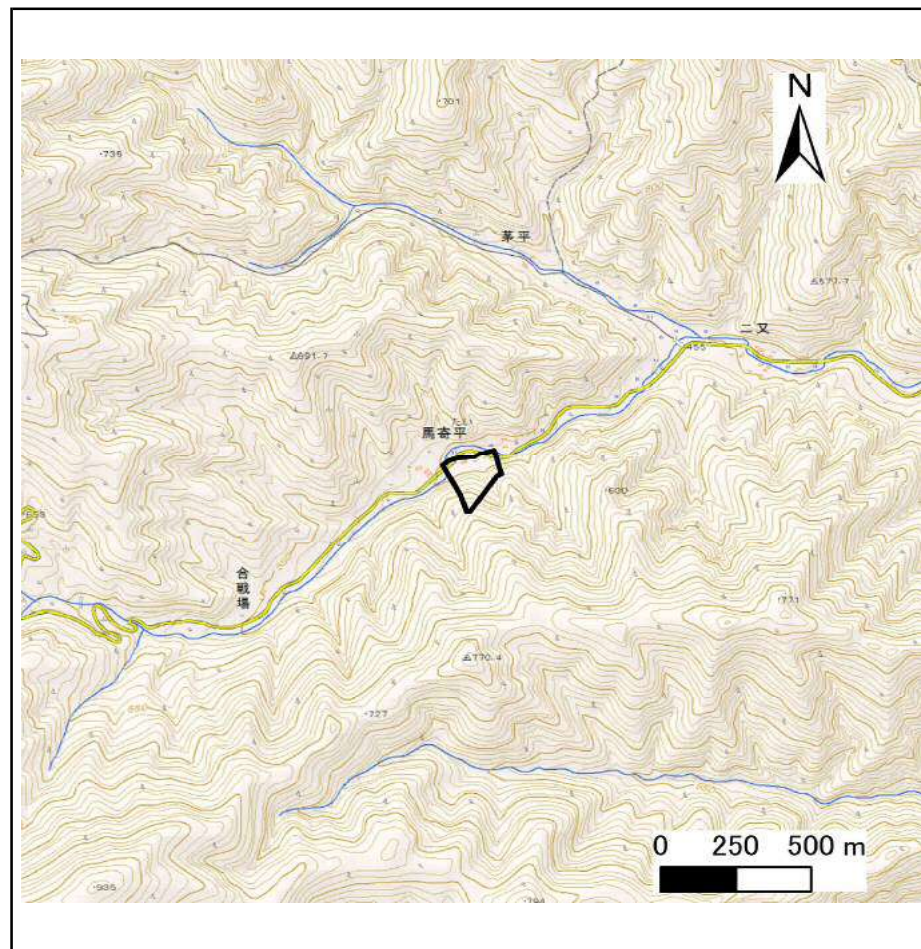
# 土砂災害防止に関する基礎調査(急傾斜地の崩壊)

表紙 概況、位置図

自然現象の種類	急傾斜地の崩壊
箇所番号	031B1007
箇所名	馬寄平-1
所在地	久慈市山形町霜畑第2地割
調査機関	県北広域振興局土木部



位置図(S=1:200,000)



概況図(S=1:25,000)

国土地理院の数値地図200000地図画像『八戸』及び数値地図25000地図画像『陸中関』、『安家森』を掲載



# 急傾斜地の崩壊区域調査

様式3-1 危害のおそれのある土地、著しい危害のおそれのある土地の設定図

調査年度

平成30年度

急傾斜地の位置

箇所番号

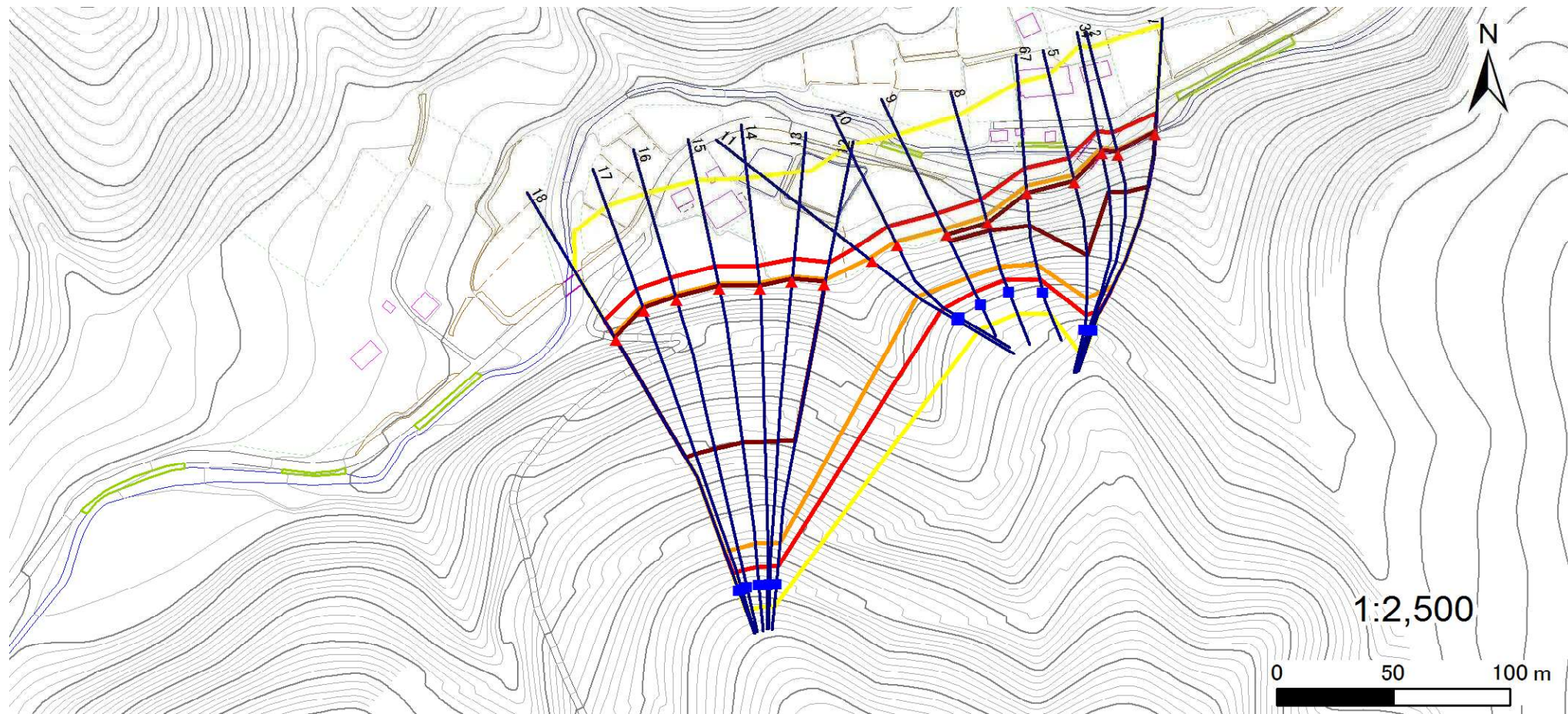
031B1007

箇所名

馬寄平-1

所在地

久慈市山形町霜畑第2地割



凡例

■ 上端  
▲ 下端

— 横断測線

— 危害のおそれのある土地の区域

— 著しい危害のおそれのある土地の区域

— 土石等の移動による力が $100\text{kN/m}^2$ を超える範囲

— 土石等の堆積高が $3\text{m}$ を超える範囲

## 急傾斜地の崩壊区域調査

様式3-2 建築物に作用すると想定される衝撃に関する事項

												調査年度	平成30年度			
急傾斜地の位置			箇所番号			箇所名			所在地			久慈市山形町霜畑第2地割				
横断 測線 番号	急傾斜地の下端に隣接する土地								急傾斜地内							
	土石等の移動の高さと力の大きさ				土石等の堆積高さとの大きさ				土石等の移動の高さと力の大きさ				土石等の堆積高さとの大きさ			
	区分	高さ (m)	下端からの距離 (m)	力の大きさ (kN/m <sup>2</sup> )	区分	下端からの水平 距離(m)	高さ (m)	力の大きさ (kN/m <sup>2</sup> )	区分	高さ (m)	上端からの比高 (m)	力の大きさ (kN/m <sup>2</sup> )	区分	上端からの比高 (m)	高さ (m)	力の大きさ (kN/m <sup>2</sup> )
1	100kN/m <sup>2</sup> を超える	1.00	0.00 ~ 2.07	132.12	3mを超える	0.00 ~ 1.49	3.57	19.10	100kN/m <sup>2</sup> を超える	1.00	12.67 ~ 53.50	132.12	3mを超える	40.00 ~ 53.50	3.57	19.10
	それ以外	1.00	2.07 ~ 9.86	100.00	それ以外	1.49 ~ 9.86	3.00	16.05	それ以外	1.00	5.00 ~ 12.67	100.00	それ以外	5.00 ~ 40.00	3.00	16.05
2	100kN/m <sup>2</sup> を超える	1.00	0.00 ~ 2.64	141.55	3mを超える	0.00 ~ 1.70	3.69	19.73	100kN/m <sup>2</sup> を超える	1.00	11.55 ~ 50.50	141.55	3mを超える	40.00 ~ 50.50	3.69	19.73
	それ以外	1.00	2.64 ~ 10.43	100.00	それ以外	1.70 ~ 10.43	3.00	16.05	それ以外	1.00	5.00 ~ 11.55	100.00	それ以外	5.00 ~ 40.00	3.00	16.05
3	100kN/m <sup>2</sup> を超える	1.00	0.00 ~ 2.74	143.17	3mを超える	0.00 ~ 1.74	3.71	19.84	100kN/m <sup>2</sup> を超える	1.00	11.41 ~ 50.76	143.17	3mを超える	40.00 ~ 50.76	3.71	19.84
	それ以外	1.00	2.74 ~ 10.52	100.00	それ以外	1.74 ~ 10.52	3.00	16.05	それ以外	1.00	5.00 ~ 11.41	100.00	それ以外	5.00 ~ 40.00	3.00	16.05
4	100kN/m <sup>2</sup> を超える	1.00	0.00 ~ 2.74	143.17	3mを超える	0.00 ~ 0.84	3.36	17.97	100kN/m <sup>2</sup> を超える	1.00	11.41 ~ 50.76	143.17	3mを超える	40.00 ~ 50.76	3.36	17.97
	それ以外	1.00	2.74 ~ 10.52	100.00	それ以外	0.84 ~ 10.52	3.00	16.05	それ以外	1.00	5.00 ~ 11.41	100.00	それ以外	5.00 ~ 40.00	3.00	16.05
5	100kN/m <sup>2</sup> を超える	1.00	0.00 ~ 3.62	158.55	3mを超える	0.00 ~ 1.27	3.61	19.31	100kN/m <sup>2</sup> を超える	1.00	10.55 ~ 49.39	158.55	3mを超える	25.00 ~ 49.39	3.61	19.31
	それ以外	1.00	3.62 ~ 11.40	100.00	それ以外	1.27 ~ 11.40	3.00	16.05	それ以外	1.00	5.00 ~ 10.55	100.00	それ以外	5.00 ~ 25.00	3.00	16.05
6	100kN/m <sup>2</sup> を超える	1.00	0.00 ~ 3.60	158.17	3mを超える	0.00 ~ 0.40	3.22	17.21	100kN/m <sup>2</sup> を超える	1.00	10.56 ~ 36.43	158.17	3mを超える	25.00 ~ 36.43	3.22	17.21
	それ以外	1.00	3.60 ~ 11.38	100.00	それ以外	0.40 ~ 11.38	3.00	16.05	それ以外	1.00	5.00 ~ 10.56	100.00	それ以外	5.00 ~ 25.00	3.00	16.05
7	100kN/m <sup>2</sup> を超える	1.00	0.00 ~ 3.60	158.17	3mを超える	0.00 ~ 0.40	3.22	17.21	100kN/m <sup>2</sup> を超える	1.00	10.56 ~ 36.43	158.17	3mを超える	25.00 ~ 36.43	3.22	17.21
	それ以外	1.00	3.60 ~ 11.38	100.00	それ以外	0.40 ~ 11.38	3.00	16.05	それ以外	1.00	5.00 ~ 10.56	100.00	それ以外	5.00 ~ 25.00	3.00	16.05
8	100kN/m <sup>2</sup> を超える	1.00	0.00 ~ 3.41	154.90	3mを超える	0.00 ~ 0.42	3.23	17.27	100kN/m <sup>2</sup> を超える	1.00	10.57 ~ 31.64	154.90	3mを超える	25.00 ~ 31.64	3.23	17.27
	それ以外	1.00	3.41 ~ 11.20	100.00	それ以外	0.42 ~ 11.20	3.00	16.05	それ以外	1.00	5.00 ~ 10.57	100.00	それ以外	5.00 ~ 25.00	3.00	16.05
9	100kN/m <sup>2</sup> を超える	1.00	0.00 ~ 3.23	151.60	3mを超える	0.00 ~ 0.24	3.12	16.72	100kN/m <sup>2</sup> を超える	1.00	10.54 ~ 31.06	151.60	3mを超える	25.00 ~ 31.06	3.12	16.72
	それ以外	1.00	3.23 ~ 11.01	100.00	それ以外	0.24 ~ 11.01	3.00	16.05	それ以外	1.00	5.00 ~ 10.54	100.00	それ以外	5.00 ~ 25.00	3.00	16.05
10	100kN/m <sup>2</sup> を超える	1.00	0.00 ~ 2.27	135.42	3mを超える	— ~ —	—	—	100kN/m <sup>2</sup> を超える	1.00	11.69 ~ 30.80	135.42	3mを超える	— ~ —	—	—
	それ以外	1.00	2.27 ~ 10.06	100.00	それ以外	0.00 ~ 10.06	2.87	15.34	それ以外	1.00	5.00 ~ 11.69	100.00	それ以外	5.00 ~ 30.80	2.87	15.34
11	100kN/m <sup>2</sup> を超える	1.00	0.00 ~ 1.83	128.11	3mを超える	— ~ —	—	—	100kN/m <sup>2</sup> を超える	1.00	12.66 ~ 30.65	128.11	3mを超える	— ~ —	—	—
	それ以外	1.00	1.83 ~ 9.61	100.00	それ以外	0.00 ~ 9.61	2.79	14.93	それ以外	1.00	5.00 ~ 12.66	100.00	それ以外	5.00 ~ 30.65	2.79	14.93
12	100kN/m <sup>2</sup> を超える	1.00	0.00 ~ 2.62	141.23	3mを超える	0.00 ~ 1.68	3.67	19.66	100kN/m <sup>2</sup> を超える	1.00	11.65 ~ 84.09	141.23	3mを超える	40.00 ~ 84.09	3.67	19.66
	それ以外	1.00	2.62 ~ 10.41	100.00	それ以外	1.68 ~ 10.41	3.00	16.05	それ以外	1.00	5.00 ~ 11.65	100.00	それ以外	5.00 ~ 40.00	3.00	16.05
13	100kN/m <sup>2</sup> を超える	1.00	0.00 ~ 2.66	141.95	3mを超える	0.00 ~ 1.70	3.68	19.71	100kN/m <sup>2</sup> を超える	1.00	11.58 ~ 84.51	141.95	3mを超える	40.00 ~ 84.51	3.68	19.71
	それ以外	1.00	2.66 ~ 10.45	100.00	それ以外	1.70 ~ 10.45	3.00	16.05	それ以外	1.00	5.00 ~ 11.58	100.00	それ以外	5.00 ~ 40.00	3.00	16.05
14	100kN/m <sup>2</sup> を超える	1.00	0.00 ~ 2.69	142.47	3mを超える	0.00 ~ 1.71	3.69	19.74	100kN/m <sup>2</sup> を超える	1.00	11.53 ~ 82.79	142.47	3mを超える	40.00 ~ 82.79	3.69	19.74
	それ以外	1.00	2.69 ~ 10.48	100.00	それ以外	1.71 ~ 10.48	3.00	16.05	それ以外	1.00	5.00 ~ 11.53	100.00	それ以外	5.00 ~ 40.00	3.00	16.05
15	100kN/m <sup>2</sup> を超える	1.00	0.00 ~ 2.67	142.04	3mを超える	0.00 ~ 1.70	3.68	19.71	100kN/m <sup>2</sup> を超える	1.00	11.57 ~ 83.20	142.04	3mを超える	40.00 ~ 83.20	3.68	19.71
	それ以外	1.00	2.67 ~ 10.45	100.00	それ以外	1.70 ~ 10.45	3.00	16.05	それ以外	1.00	5.00 ~ 11.57	100.00	それ以外	5.00 ~ 40.00	3.00	16.05

## 急傾斜地の崩壊区域調査

様式3-2 建築物に作用すると想定される衝撃に関する事項

調査年度

平成30年度

急傾斜地の位置		箇所番号			箇所名		馬寄平-1		所在地		久慈市山形町霜畑第2地割					
横断 測線 番号	急傾斜地の下端に隣接する土地								急傾斜地内							
	土石等の移動の高さと力の大きさ				土石等の堆積高さとの大きさ				土石等の移動の高さと力の大きさ				土石等の堆積高さとの大きさ			
	区分	高さ (m)	下端からの距離 (m)	力の大きさ (kN/m <sup>2</sup> )	区分	下端からの水平 距離(m)	高さ (m)	力の大きさ (kN/m <sup>2</sup> )	区分	高さ (m)	上端からの比高 (m)	力の大きさ (kN/m <sup>2</sup> )	区分	上端からの比高 (m)	高さ (m)	力の大きさ (kN/m <sup>2</sup> )
16	100kN/m <sup>2</sup> を超える	1.00	0.00 ~ 2.76	143.50	3mを超える	0.00 ~ 1.73	3.70	19.81	100kN/m <sup>2</sup> を超える	1.00	11.44 ~ 83.31	143.50	3mを超える	40.00 ~ 83.31	3.70	19.81
	それ以外	1.00	2.76 ~ 10.54	100.00	それ以外	1.73 ~ 10.54	3.00	16.05	それ以外	1.00	5.00 ~ 11.44	100.00	それ以外	5.00 ~ 40.00	3.00	16.05
17	100kN/m <sup>2</sup> を超える	1.00	0.00 ~ 2.74	143.17	3mを超える	0.00 ~ 1.73	3.70	19.79	100kN/m <sup>2</sup> を超える	1.00	11.47 ~ 82.57	143.17	3mを超える	40.00 ~ 82.57	3.70	19.79
	それ以外	1.00	2.74 ~ 10.52	100.00	それ以外	1.73 ~ 10.52	3.00	16.05	それ以外	1.00	5.00 ~ 11.47	100.00	それ以外	5.00 ~ 40.00	3.00	16.05
18	100kN/m <sup>2</sup> を超える	1.00	0.00 ~ 2.71	142.74	3mを超える	0.00 ~ 1.72	3.69	19.76	100kN/m <sup>2</sup> を超える	1.00	11.51 ~ 77.81	142.74	3mを超える	40.00 ~ 77.81	3.69	19.76
	それ以外	1.00	2.71 ~ 10.50	100.00	それ以外	1.72 ~ 10.50	3.00	16.05	それ以外	1.00	5.00 ~ 11.51	100.00	それ以外	5.00 ~ 40.00	3.00	16.05
	100kN/m <sup>2</sup> を超える		~		3mを超える	~			100kN/m <sup>2</sup> を超える		~		3mを超える	~		
	それ以外		~		それ以外	~			それ以外		~		それ以外	~		
	100kN/m <sup>2</sup> を超える		~		3mを超える	~			100kN/m <sup>2</sup> を超える		~		3mを超える	~		
	それ以外		~		それ以外	~			それ以外		~		それ以外	~		
	100kN/m <sup>2</sup> を超える		~		3mを超える	~			100kN/m <sup>2</sup> を超える		~		3mを超える	~		
	それ以外		~		それ以外	~			それ以外		~		それ以外	~		
	100kN/m <sup>2</sup> を超える		~		3mを超える	~			100kN/m <sup>2</sup> を超える		~		3mを超える	~		
	それ以外		~		それ以外	~			それ以外		~		それ以外	~		
	100kN/m <sup>2</sup> を超える		~		3mを超える	~			100kN/m <sup>2</sup> を超える		~		3mを超える	~		
	それ以外		~		それ以外	~			それ以外		~		それ以外	~		
	100kN/m <sup>2</sup> を超える		~		3mを超える	~			100kN/m <sup>2</sup> を超える		~		3mを超える	~		
	それ以外		~		それ以外	~			それ以外		~		それ以外	~		
	100kN/m <sup>2</sup> を超える		~		3mを超える	~			100kN/m <sup>2</sup> を超える		~		3mを超える	~		
	それ以外		~		それ以外	~			それ以外		~		それ以外	~		
	100kN/m <sup>2</sup> を超える		~		3mを超える	~			100kN/m <sup>2</sup> を超える		~		3mを超える	~		
	それ以外		~		それ以外	~			それ以外		~		それ以外	~		