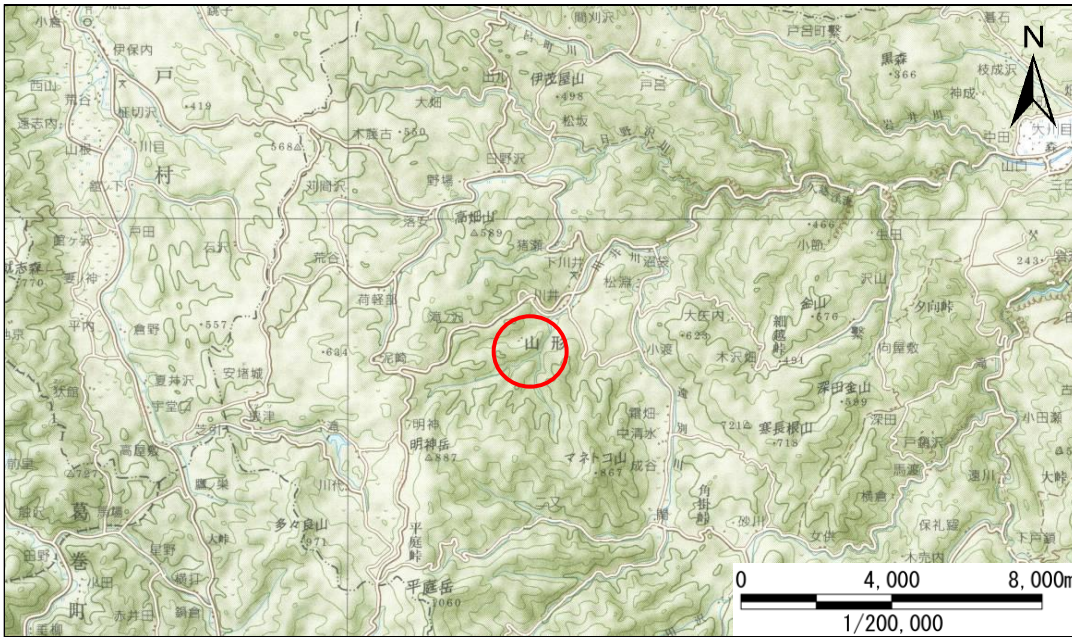


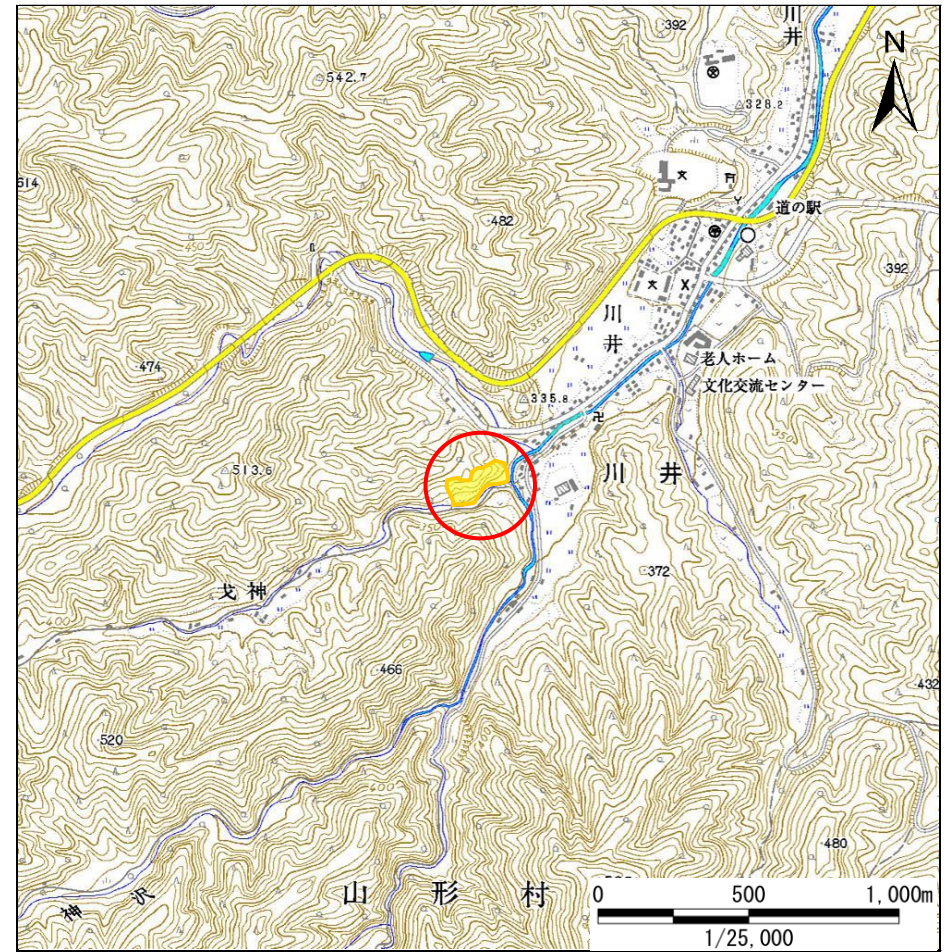
土砂災害防止に関する基礎調査(急傾斜地の崩壊)

表紙 概況、位置図

自然現象の種類	急傾斜地の崩壊
箇所番号	031B1003
箇所名	川井-1
所在地	久慈市山形町川井第14地割
調査機関	岩手県北広域振興局土木部



概況図(S=1:200,000)



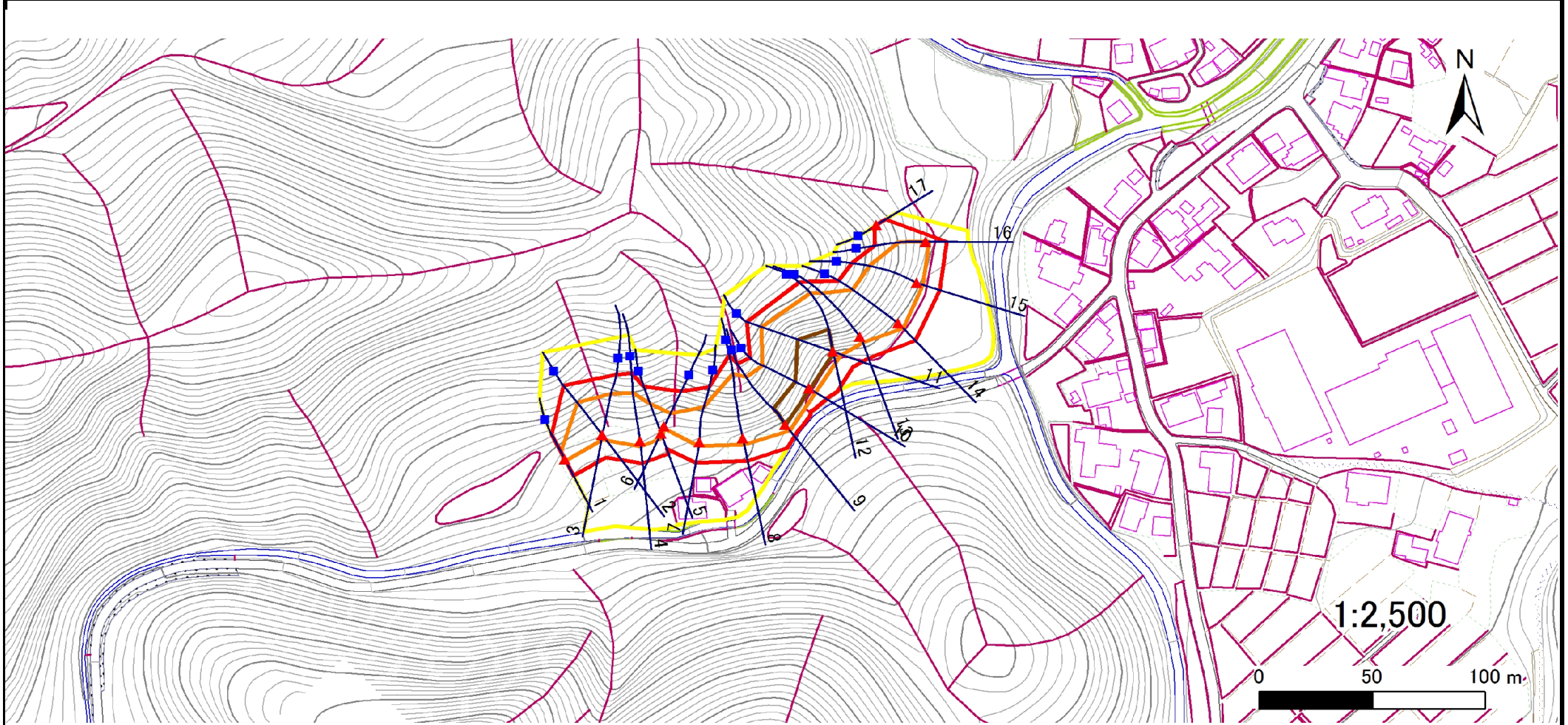
位置図(S=1:25,000)

急傾斜地の崩壊区域調書

様式3-1 危害のおそれのある土地、著しい危害のおそれのある土地の設定図

調査年度 平成24年度

急傾斜地の位置 箇所番号 031B1003 箇所名 川井-1 所在地 久慈市山形町川井第14地割



凡例							
■	上端	—	横断測線	—	危害のおそれのある土地の区域	—	土石等の移動による力が100kN/m ² を超える範囲
▲	下端			—	著しい危害のおそれのある土地の区域	—	土石等の堆積高が3mを超える範囲

急傾斜地の崩壊区域調査

様式3-2 建築物に作用すると想定される衝撃に関する事項(1/2)

調査年度	平成24年度
------	--------

急傾斜地の位置		031B1003			箇所名		川井-1		所在地		久慈市山形町川井第14地割					
横断 測線 番号	急傾斜地の下端に隣接する土地								急傾斜地内							
	土石等の移動の高さと力の大きさ				土石等の堆積高さと力の大きさ				土石等の移動の高さと力の大きさ				土石等の堆積高さと力の大きさ			
	区分	高さ (m)	下端からの距離 (m)	力の大きさ (kN/m ²)	区分	下端からの水平 距離(m)	高さ (m)	力の大きさ (kN/m ²)	区分	高さ (m)	上端からの比高 (m)	力の大きさ (kN/m ²)	区分	上端からの比高 (m)	高さ (m)	力の大きさ (kN/m ²)
1	100kN/m ² を超える	1.00	0.00 ~ 0.77	111.46	3mを超える	- ~ -	-	-	100kN/m ² を超える	1.00	10.96 ~ 13.55	111.46	3mを超える	- ~ -	-	-
	それ以外	1.00	0.77 ~ 8.55	100.00	それ以外	0.00 ~ 8.55	2.05	10.38	それ以外	1.00	5.00 ~ 10.96	100.00	それ以外	5.00 ~ 13.55	2.05	10.38
2	100kN/m ² を超える	1.00	0.00 ~ 2.04	131.61	3mを超える	- ~ -	-	-	100kN/m ² を超える	1.00	11.34 ~ 23.17	131.61	3mを超える	- ~ -	-	-
	それ以外	1.00	2.04 ~ 9.83	100.00	それ以外	0.00 ~ 9.83	2.49	12.60	それ以外	1.00	5.00 ~ 11.34	100.00	それ以外	5.00 ~ 23.17	2.49	12.60
3	100kN/m ² を超える	1.00	0.00 ~ 2.28	135.47	3mを超える	- ~ -	-	-	100kN/m ² を超える	1.00	11.03 ~ 23.76	135.47	3mを超える	- ~ -	-	-
	それ以外	1.00	2.28 ~ 10.06	100.00	それ以外	0.00 ~ 10.06	2.53	12.81	それ以外	1.00	5.00 ~ 11.03	100.00	それ以外	5.00 ~ 23.76	2.53	12.81
4	100kN/m ² を超える	1.00	0.00 ~ 2.43	137.99	3mを超える	- ~ -	-	-	100kN/m ² を超える	1.00	11.03 ~ 25.85	137.99	3mを超える	- ~ -	-	-
	それ以外	1.00	2.43 ~ 10.21	100.00	それ以外	0.00 ~ 10.21	2.85	14.41	それ以外	1.00	5.00 ~ 11.03	100.00	それ以外	5.00 ~ 25.85	2.85	14.41
5	100kN/m ² を超える	1.00	0.00 ~ 2.14	133.17	3mを超える	- ~ -	-	-	100kN/m ² を超える	1.00	10.80 ~ 20.78	133.17	3mを超える	- ~ -	-	-
	それ以外	1.00	2.14 ~ 9.92	100.00	それ以外	0.00 ~ 9.92	2.58	13.02	それ以外	1.00	5.00 ~ 10.80	100.00	それ以外	5.00 ~ 20.78	2.58	13.02
6	100kN/m ² を超える	1.00	0.00 ~ 0.93	113.94	3mを超える	- ~ -	-	-	100kN/m ² を超える	1.00	11.81 ~ 15.87	113.94	3mを超える	- ~ -	-	-
	それ以外	1.00	0.93 ~ 8.71	100.00	それ以外	0.00 ~ 8.71	2.15	10.85	それ以外	1.00	5.00 ~ 11.81	100.00	それ以外	5.00 ~ 15.87	2.15	10.85
7	100kN/m ² を超える	1.00	0.00 ~ 1.95	130.08	3mを超える	- ~ -	-	-	100kN/m ² を超える	1.00	11.25 ~ 21.60	130.08	3mを超える	- ~ -	-	-
	それ以外	1.00	1.95 ~ 9.73	100.00	それ以外	0.00 ~ 9.73	2.50	12.65	それ以外	1.00	5.00 ~ 11.25	100.00	それ以外	5.00 ~ 21.60	2.50	12.65
8	100kN/m ² を超える	1.00	0.00 ~ 2.87	145.38	3mを超える	- ~ -	-	-	100kN/m ² を超える	1.00	10.84 ~ 31.37	145.38	3mを超える	- ~ -	-	-
	それ以外	1.00	2.87 ~ 10.65	100.00	それ以外	0.00 ~ 10.65	2.99	15.13	それ以外	1.00	5.00 ~ 10.84	100.00	それ以外	5.00 ~ 31.37	2.99	15.13
9	100kN/m ² を超える	1.00	0.00 ~ 3.27	152.42	3mを超える	0.00 ~ 0.25	3.13	15.81	100kN/m ² を超える	1.00	10.54 ~ 31.88	152.42	3mを超える	25.00 ~ 31.88	3.13	15.81
	それ以外	1.00	3.27 ~ 11.06	100.00	それ以外	0.25 ~ 11.06	3.00	15.16	それ以外	1.00	5.00 ~ 10.54	100.00	それ以外	5.00 ~ 25.00	3.00	15.16
10	100kN/m ² を超える	1.00	0.00 ~ 3.43	155.13	3mを超える	0.00 ~ 0.56	3.32	16.76	100kN/m ² を超える	1.00	10.75 ~ 30.99	155.13	3mを超える	25.00 ~ 30.99	3.32	16.76
	それ以外	1.00	3.43 ~ 11.21	100.00	それ以外	0.56 ~ 11.21	3.00	15.16	それ以外	1.00	5.00 ~ 10.75	100.00	それ以外	5.00 ~ 25.00	3.00	15.16
11	100kN/m ² を超える	1.00	0.00 ~ 3.74	160.68	3mを超える	0.00 ~ 0.49	3.27	16.54	100kN/m ² を超える	1.00	10.65 ~ 39.12	160.68	3mを超える	25.00 ~ 39.12	3.27	16.54
	それ以外	1.00	3.74 ~ 11.52	100.00	それ以外	0.49 ~ 11.52	3.00	15.16	それ以外	1.00	5.00 ~ 10.65	100.00	それ以外	5.00 ~ 25.00	3.00	15.16
12	100kN/m ² を超える	1.00	0.00 ~ 3.39	154.42	3mを超える	0.00 ~ 0.30	3.16	15.96	100kN/m ² を超える	1.00	10.53 ~ 33.12	154.42	3mを超える	25.00 ~ 33.12	3.16	15.96
	それ以外	1.00	3.39 ~ 11.17	100.00	それ以外	0.30 ~ 11.17	3.00	15.16	それ以外	1.00	5.00 ~ 10.53	100.00	それ以外	5.00 ~ 25.00	3.00	15.16
13	100kN/m ² を超える	1.00	0.00 ~ 2.96	147.04	3mを超える	- ~ -	-	-	100kN/m ² を超える	1.00	10.65 ~ 29.42	147.04	3mを超える	- ~ -	-	-
	それ以外	1.00	2.96 ~ 10.75	100.00	それ以外	0.00 ~ 10.75	2.95	14.89	それ以外	1.00	5.00 ~ 10.65	100.00	それ以外	5.00 ~ 29.42	2.95	14.89
14	100kN/m ² を超える	1.00	0.00 ~ 3.08	149.10	3mを超える	- ~ -	-	-	100kN/m ² を超える	1.00	10.57 ~ 29.37	149.10	3mを超える	- ~ -	-	-
	それ以外	1.00	3.08 ~ 10.87	100.00	それ以外	0.00 ~ 10.87	2.99	15.12	それ以外	1.00	5.00 ~ 10.57	100.00	それ以外	5.00 ~ 29.37	2.99	15.12
15	100kN/m ² を超える	1.00	0.00 ~ 2.87	145.49	3mを超える	- ~ -	-	-	100kN/m ² を超える	1.00	10.61 ~ 26.97	145.49	3mを超える	- ~ -	-	-
	それ以外	1.00	2.87 ~ 10.66	100.00	それ以外	0.00 ~ 10.66	2.97	14.99	それ以外	1.00	5.00 ~ 10.61	100.00	それ以外	5.00 ~ 26.97	2.97	14.99

急傾斜地の崩壊区域調査

様式3-2 建築物に作用すると想定される衝撃に関する事項(2/2)

調査年度

平成24年度

急傾斜地の位置		箇所番号			箇所名				所在地							
		031B1003			川井-1				久慈市山形町川井第14地割							
横断 測線 番号	急傾斜地の下端に隣接する土地								急傾斜地内							
	土石等の移動の高さと力の大きさ				土石等の堆積高さと力の大きさ				土石等の移動の高さと力の大きさ				土石等の堆積高さと力の大きさ			
	区分	高さ (m)	下端からの距離 (m)	力の大きさ (kN/m ²)	区分	下端からの水平 距離(m)	高さ (m)	力の大きさ (kN/m ²)	区分	高さ (m)	上端からの比高 (m)	力の大きさ (kN/m ²)	区分	上端からの比高 (m)	高さ (m)	力の大きさ (kN/m ²)
16	100kN/m ² を超える	1.00	0.00 ~ 1.50	122.91	3mを超える	- ~ -	-	-	100kN/m ² を超える	1.00	11.61 ~ 19.17	122.91	3mを超える	- ~ -	-	-
	それ以外	1.00	1.50 ~ 9.29	100.00	それ以外	0.00 ~ 9.29	2.16	10.93	それ以外	1.00	5.00 ~ 11.61	100.00	それ以外	5.00 ~ 19.17	2.16	10.93
17	100kN/m ² を超える	-	- ~ -	-	3mを超える	- ~ -	-	-	100kN/m ² を超える	-	- ~ -	-	3mを超える	- ~ -	-	-
	それ以外	1.00	0.00 ~ 4.77	59.40	それ以外	0.00 ~ 0.00	1.57	7.91	それ以外	1.00	5.00 ~ 5.36	59.40	それ以外	5.00 ~ 5.36	1.57	7.91
	100kN/m ² を超える		~		3mを超える	~			100kN/m ² を超える		~		3mを超える	~		
	それ以外		~		それ以外	~			それ以外		~		それ以外	~		
	100kN/m ² を超える		~		3mを超える	~			100kN/m ² を超える		~		3mを超える	~		
	それ以外		~		それ以外	~			それ以外		~		それ以外	~		
	100kN/m ² を超える		~		3mを超える	~			100kN/m ² を超える		~		3mを超える	~		
	それ以外		~		それ以外	~			それ以外		~		それ以外	~		
	100kN/m ² を超える		~		3mを超える	~			100kN/m ² を超える		~		3mを超える	~		
	それ以外		~		それ以外	~			それ以外		~		それ以外	~		
	100kN/m ² を超える		~		3mを超える	~			100kN/m ² を超える		~		3mを超える	~		
	それ以外		~		それ以外	~			それ以外		~		それ以外	~		
	100kN/m ² を超える		~		3mを超える	~			100kN/m ² を超える		~		3mを超える	~		
	それ以外		~		それ以外	~			それ以外		~		それ以外	~		
	100kN/m ² を超える		~		3mを超える	~			100kN/m ² を超える		~		3mを超える	~		
	それ以外		~		それ以外	~			それ以外		~		それ以外	~		
	100kN/m ² を超える		~		3mを超える	~			100kN/m ² を超える		~		3mを超える	~		
	それ以外		~		それ以外	~			それ以外		~		それ以外	~		