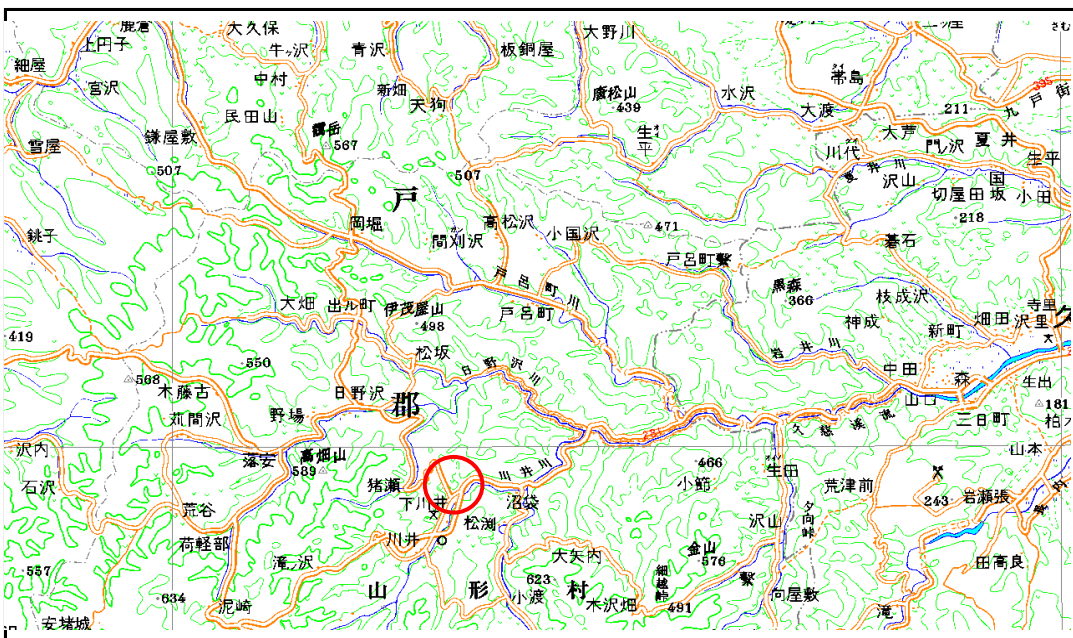


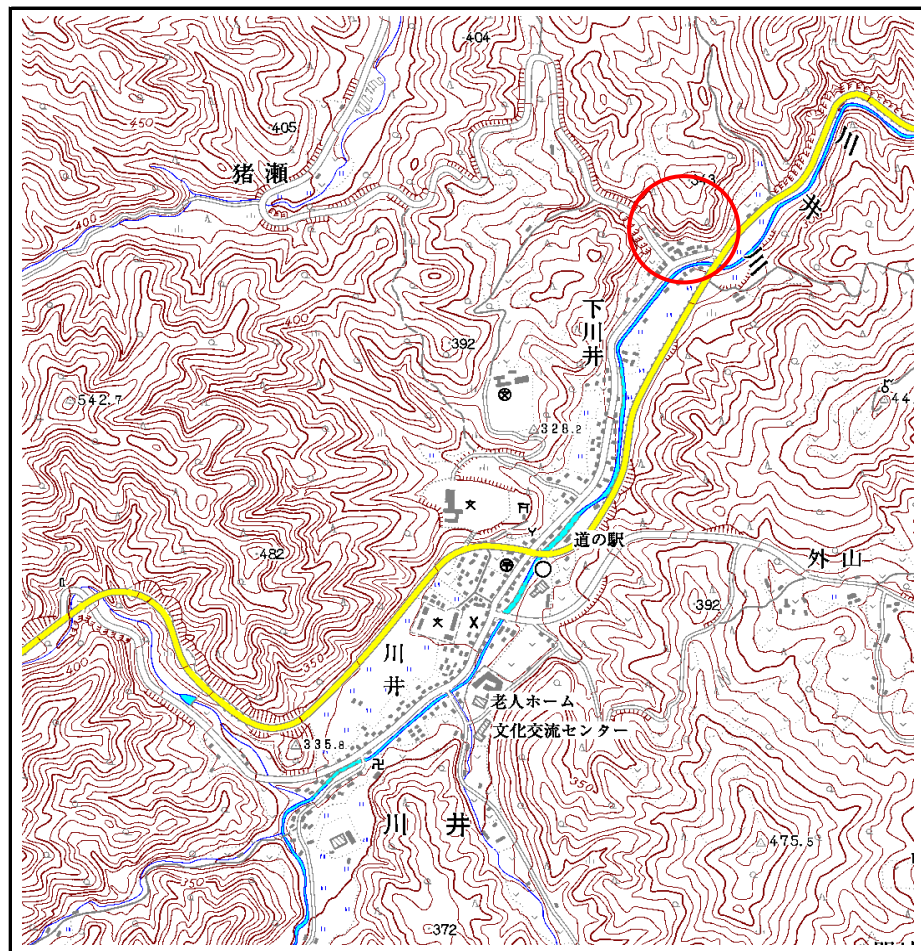
土砂災害防止に関する基礎調査(急傾斜地の崩壊)

表紙 概況、位置図

自然現象の種類	急傾斜地の崩壊
箇所番号	031A1002
箇所名	下川井
所在地	岩手県久慈市山形町川井第9地割
調査機関	岩手県久慈地方振興局土木部



概況図(S=1:200,000)



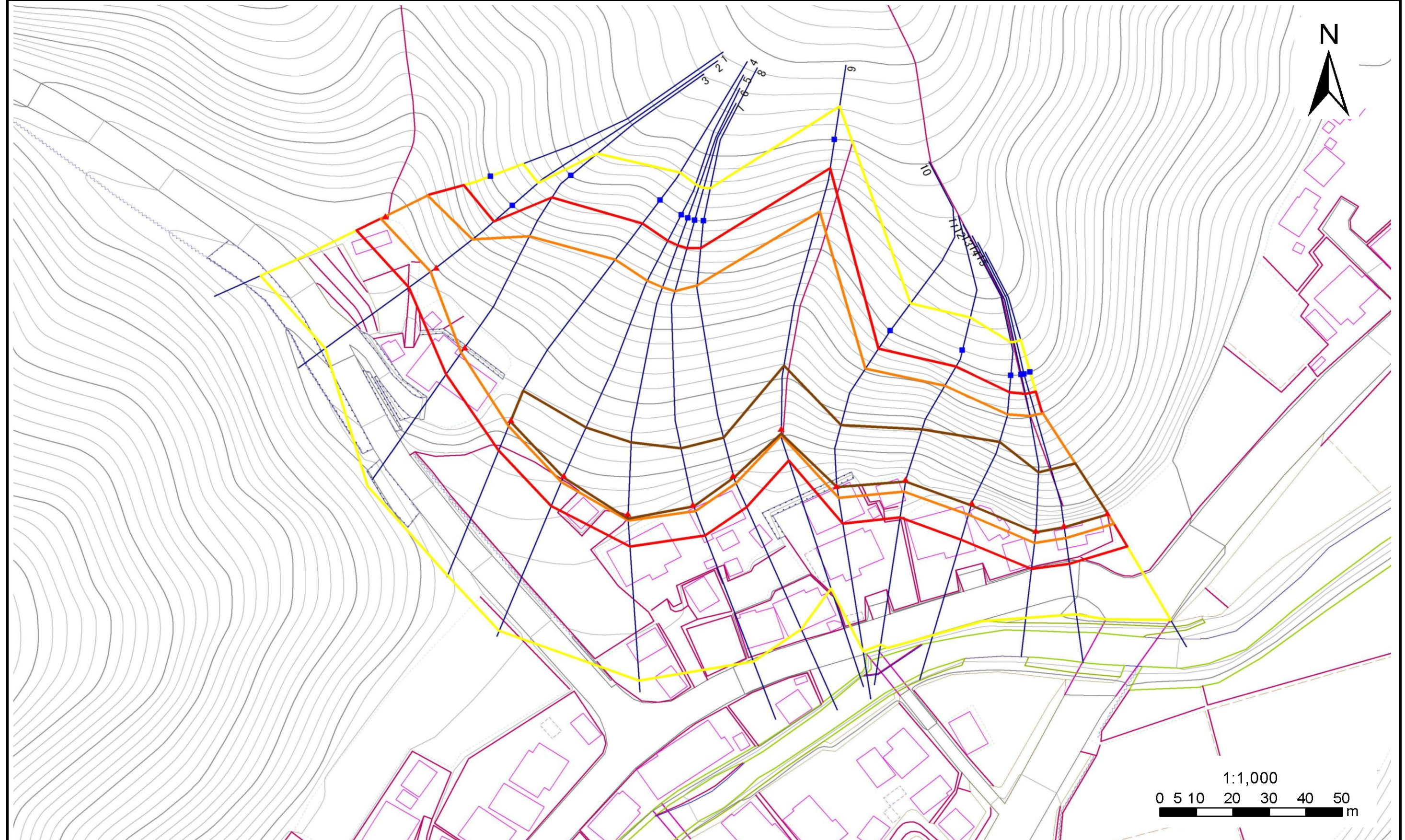
位置図(S=1:25,000)

急傾斜地の崩壊区域調書

様式3-1 危害のおそれのある土地、著しい危害のおそれのある土地の設定図

調査年度 平成21年度

急傾斜地の位置 箇所番号 031A1002 箇所名 下川井 所在地 岩手県久慈市山形町川井第9地割



凡例	
■ 上端	— 横断測線
▲ 下端	— 危険のおそれのある土地の区域
	— 著しい危険のおそれのある土地の区域
	— 土石等の移動による力が100kN/m ² を超える範囲
	— 土石等の堆積高が3mを超える範囲

急傾斜地の崩壊区域調査

様式3-2 建築物に作用すると想定される衝撃に関する事項(1/1)

調査年度 平成21年度

急傾斜地の位置		箇所番号		031A1002		箇所名		下川井		所在地		岩手県久慈市山形町川井第9地割				
横断 測線 番号	急傾斜地の下端に隣接する土地								急傾斜地内							
	土石等の移動の高さと力の大きさ				土石等の堆積高さとの大きさ				土石等の移動の高さと力の大きさ				土石等の堆積高さとの大きさ			
	区分	高さ (m)	下端からの距離 (m)	力の大きさ (kN/m ²)	区分	下端からの水平 距離(m)	高さ (m)	力の大きさ (kN/m ²)	区分	高さ (m)	上端からの比高 (m)	力の大きさ (kN/m ²)	区分	上端からの比高 (m)	高さ (m)	力の大きさ (kN/m ²)
1	100kN/m ² を超える	1.00	0.00 ~ 1.57	123.93	3mを超える	- ~ -	-	-	100kN/m ² を超える	1.00	11.68 ~ 20.00	123.93	3mを超える	- ~ -	-	-
	それ以外	1.00	1.57 ~ 9.35	100.00	それ以外	0.00 ~ 9.35	2.47	12.46	それ以外	1.00	5.00 ~ 11.68	100.00	それ以外	5.00 ~ 20.00	2.47	12.46
2	100kN/m ² を超える	1.00	0.00 ~ 2.09	132.44	3mを超える	- ~ -	-	-	100kN/m ² を超える	1.00	10.72 ~ 20.00	132.44	3mを超える	- ~ -	-	-
	それ以外	1.00	2.09 ~ 9.88	100.00	それ以外	0.00 ~ 9.88	2.60	13.15	それ以外	1.00	5.00 ~ 10.72	100.00	それ以外	5.00 ~ 20.00	2.60	13.15
3	100kN/m ² を超える	1.00	0.00 ~ 1.91	129.49	3mを超える	- ~ -	-	-	100kN/m ² を超える	1.00	12.69 ~ 34.67	129.49	3mを超える	- ~ -	-	-
	それ以外	1.00	1.91 ~ 9.70	100.00	それ以外	0.00 ~ 9.70	2.79	14.10	それ以外	1.00	5.00 ~ 12.69	100.00	それ以外	5.00 ~ 34.67	2.79	14.10
4	100kN/m ² を超える	1.00	0.00 ~ 2.03	131.45	3mを超える	0.00 ~ 0.54	3.22	16.27	100kN/m ² を超える	1.00	12.69 ~ 45.41	131.45	3mを超える	40.00 ~ 45.41	3.22	16.27
	それ以外	1.00	2.03 ~ 9.82	100.00	それ以外	0.54 ~ 9.82	3.00	15.16	それ以外	1.00	5.00 ~ 12.69	100.00	それ以外	5.00 ~ 40.00	3.00	15.16
5	100kN/m ² を超える	1.00	0.00 ~ 2.05	131.73	3mを超える	0.00 ~ 0.54	3.22	16.27	100kN/m ² を超える	1.00	12.69 ~ 49.06	131.73	3mを超える	40.00 ~ 49.06	3.22	16.27
	それ以外	1.00	2.05 ~ 9.84	100.00	それ以外	0.54 ~ 9.84	3.00	15.16	それ以外	1.00	5.00 ~ 12.69	100.00	それ以外	5.00 ~ 40.00	3.00	15.16
6	100kN/m ² を超える	1.00	0.00 ~ 2.06	131.91	3mを超える	0.00 ~ 1.46	3.56	18.00	100kN/m ² を超える	1.00	12.69 ~ 52.33	131.91	3mを超える	40.00 ~ 52.33	3.56	18.00
	それ以外	1.00	2.06 ~ 9.85	100.00	それ以外	1.46 ~ 9.85	3.00	15.16	それ以外	1.00	5.00 ~ 12.69	100.00	それ以外	5.00 ~ 40.00	3.00	15.16
7	100kN/m ² を超える	1.00	0.00 ~ 2.05	131.78	3mを超える	0.00 ~ 0.54	3.22	16.27	100kN/m ² を超える	1.00	12.69 ~ 49.92	131.78	3mを超える	40.00 ~ 49.92	3.22	16.27
	それ以外	1.00	2.05 ~ 9.84	100.00	それ以外	0.54 ~ 9.84	3.00	15.16	それ以外	1.00	5.00 ~ 12.69	100.00	それ以外	5.00 ~ 40.00	3.00	15.16
8	100kN/m ² を超える	1.00	0.00 ~ 2.47	138.65	3mを超える	0.00 ~ 0.71	3.30	16.66	100kN/m ² を超える	1.00	11.81 ~ 47.07	138.65	3mを超える	40.00 ~ 47.07	3.30	16.66
	それ以外	1.00	2.47 ~ 10.25	100.00	それ以外	0.71 ~ 10.25	3.00	15.16	それ以外	1.00	5.00 ~ 11.81	100.00	それ以外	5.00 ~ 40.00	3.00	15.16
9	100kN/m ² を超える	1.00	0.00 ~ 2.06	131.84	3mを超える	0.00 ~ 1.46	3.56	18.00	100kN/m ² を超える	1.00	12.69 ~ 50.90	131.84	3mを超える	40.00 ~ 50.90	3.56	18.00
	それ以外	1.00	2.06 ~ 9.84	100.00	それ以外	1.46 ~ 9.84	3.00	15.16	それ以外	1.00	5.00 ~ 12.69	100.00	それ以外	5.00 ~ 40.00	3.00	15.16
10	100kN/m ² を超える	1.00	0.00 ~ 3.62	158.50	3mを超える	0.00 ~ 0.34	3.18	16.06	100kN/m ² を超える	1.00	10.53 ~ 39.44	158.50	3mを超える	25.00 ~ 39.44	3.18	16.06
	それ以外	1.00	3.62 ~ 11.40	100.00	それ以外	0.34 ~ 11.40	3.00	15.16	それ以外	1.00	5.00 ~ 10.53	100.00	それ以外	5.00 ~ 25.00	3.00	15.16
11	100kN/m ² を超える	1.00	0.00 ~ 3.76	161.13	3mを超える	0.00 ~ 0.73	3.44	17.37	100kN/m ² を超える	1.00	11.18 ~ 39.71	161.13	3mを超える	25.00 ~ 39.71	3.44	17.37
	それ以外	1.00	3.76 ~ 11.55	100.00	それ以外	0.73 ~ 11.55	3.00	15.16	それ以外	1.00	5.00 ~ 11.18	100.00	それ以外	5.00 ~ 25.00	3.00	15.16
12	100kN/m ² を超える	1.00	0.00 ~ 3.69	159.91	3mを超える	0.00 ~ 0.82	3.50	17.71	100kN/m ² を超える	1.00	11.53 ~ 39.65	159.91	3mを超える	20.00 ~ 39.65	3.50	17.71
	それ以外	1.00	3.69 ~ 11.48	100.00	それ以外	0.82 ~ 11.48	3.00	15.16	それ以外	1.00	5.00 ~ 11.53	100.00	それ以外	5.00 ~ 20.00	3.00	15.16
13	100kN/m ² を超える	1.00	0.00 ~ 3.75	160.93	3mを超える	0.00 ~ 0.49	3.27	16.55	100kN/m ² を超える	1.00	10.65 ~ 39.65	160.93	3mを超える	25.00 ~ 39.65	3.27	16.55
	それ以外	1.00	3.75 ~ 11.54	100.00	それ以外	0.49 ~ 11.54	3.00	15.16	それ以外	1.00	5.00 ~ 10.65	100.00	それ以外	5.00 ~ 25.00	3.00	15.16
14	100kN/m ² を超える	1.00	0.00 ~ 3.76	161.07	3mを超える	0.00 ~ 0.51	3.28	16.60	100kN/m ² を超える	1.00	10.67 ~ 39.65	161.07	3mを超える	25.00 ~ 39.65	3.28	16.60
	それ以外	1.00	3.76 ~ 11.54	100.00	それ以外	0.51 ~ 11.54	3.00	15.16	それ以外	1.00	5.00 ~ 10.67	100.00	それ以外	5.00 ~ 25.00	3.00	15.16
15	100kN/m ² を超える	1.00	0.00 ~ 3.70	160.04	3mを超える	0.00 ~ 0.43	3.24	16.36	100kN/m ² を超える	1.00	10.58 ~ 39.25	160.04	3mを超える	25.00 ~ 39.25	3.24	16.36
	それ以外	1.00	3.70 ~ 11.49	100.00	それ以外	0.43 ~ 11.49	3.00	15.16	それ以外	1.00	5.00 ~ 10.58	100.00	それ以外	5.00 ~ 25.00	3.00	15.16

急傾斜地の崩壊区域調書

様式3-2 建築物に作用すると想定される衝撃に関する事項(1/1)

調査年度	平成21年度
------	--------

急傾斜地の位置	箇所番号	031A1002				箇所名	下川井				所在地	岩手県久慈市山形町川井第9地割				
横断線 番号	急傾斜地の下端に隣接する土地								急傾斜地内							
	土石等の移動の高さと力の大きさ				土石等の堆積高さとの大きさ				土石等の移動の高さと力の大きさ				土石等の堆積高さとの大きさ			
	区 分	高さ (m)	下端からの距離 (m)	力の大きさ (kN/m ²)	区 分	下端からの水平 距離(m)	高さ (m)	力の大きさ (kN/m ²)	区 分	高さ (m)	上端からの比高 (m)	力の大きさ (kN/m ²)	区 分	上端からの比高 (m)	高さ (m)	力の大きさ (kN/m ²)

岩手県