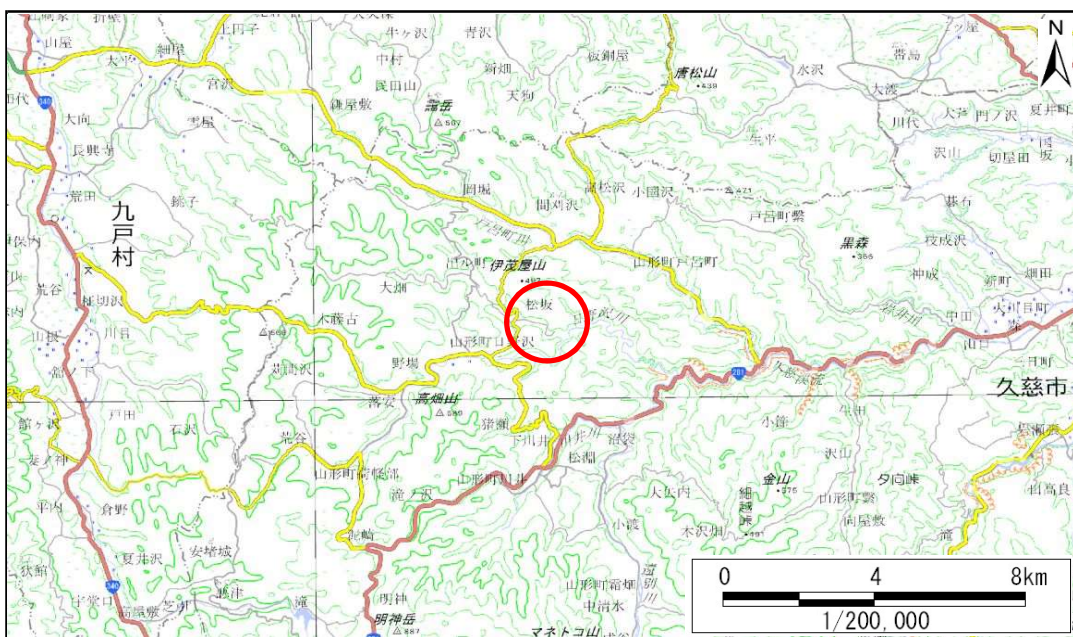


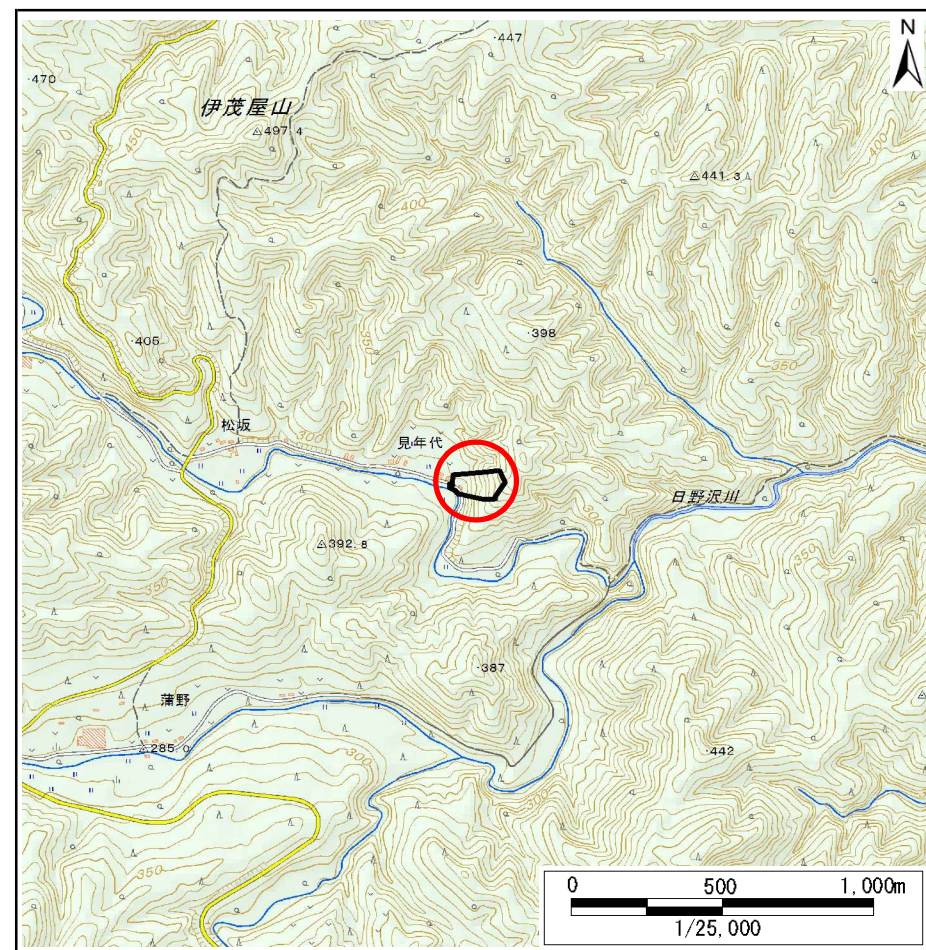
土砂災害防止に関する基礎調査(急傾斜地の崩壊)

表紙 概況、位置図

自然現象の種類	急傾斜地の崩壊
箇所番号	022B2007
箇所名	見年代
所在地	久慈市山形町戸呂町第5地割
調査機関	県北広域振興局土木部



概況図(S=1:200,000)



位置図(S=1:25,000)

急傾斜地の崩壊区域調査

様式3-1 危害のおそれのある土地、著しい危害のおそれのある土地の設定図

調査年度

平成29年度

急傾斜地の位置

箇所番号

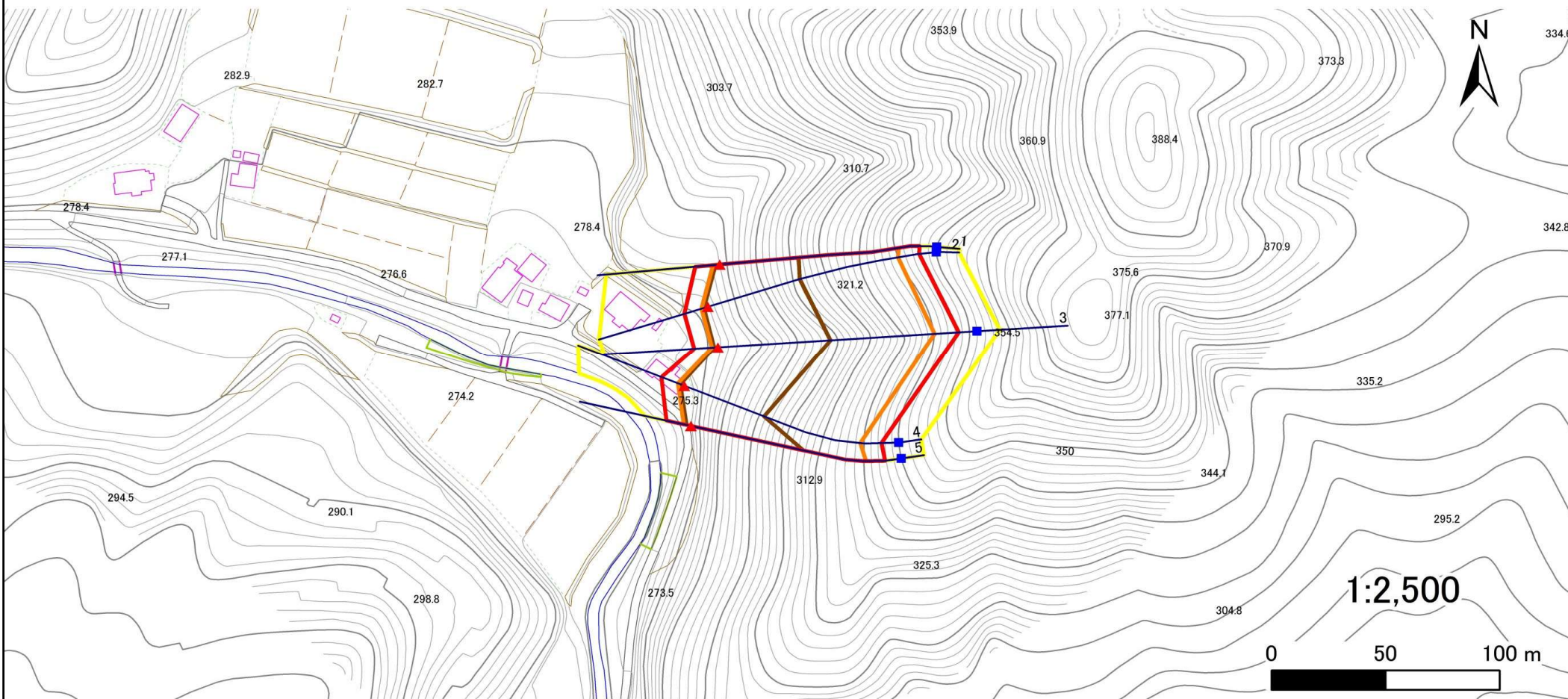
022B2007

箇所名

見年代

所在地

久慈市山形町戸呂町第5地割



凡例

■ 上端
▲ 下端

— 横断測線

▭ 危害のおそれのある土地の区域

▭ 著しい危害のおそれのある土地の区域

▭ 土石等の移動による力が 100kN/m^2 を超える範囲

▭ 土石等の堆積高が 3m を超える範囲

急傾斜地の崩壊区域調書

様式3-2 建築物に作用すると想定される衝撃に関する事項(1/1)

調査年度

平成29年度

急傾斜地の位置		022B2007			箇所名		見年代		所在地		久慈市山形町戸呂町第5地割					
横断 測線 番号	急傾斜地の下端に隣接する土地								急傾斜地内							
	土石等の移動の高さと力の大きさ				土石等の堆積高さとの大きさ				土石等の移動の高さと力の大きさ				土石等の堆積高さとの大きさ			
	区分	高さ (m)	下端からの距離 (m)	力の大きさ (kN/m ²)	区分	下端からの水平 距離(m)	高さ (m)	力の大きさ (kN/m ²)	区分	高さ (m)	上端からの比高 (m)	力の大きさ (kN/m ²)	区分	上端からの比高 (m)	高さ (m)	力の大きさ (kN/m ²)
1	100kN/m ² を超える	1.00	0.00 ~ 3.03	148.20	3mを超える	0.00 ~ 1.85	3.77	20.18	100kN/m ² を超える	1.00	11.07 ~ 62.85	148.20	3mを超える	40.00 ~ 62.85	3.77	20.18
	それ以外	1.00	3.03 ~ 10.81	100.00	それ以外	1.85 ~ 10.81	3.00	16.05	それ以外	1.00	5.00 ~ 11.07	100.00	それ以外	5.00 ~ 40.00	3.00	16.05
2	100kN/m ² を超える	1.00	0.00 ~ 2.99	147.55	3mを超える	0.00 ~ 1.83	3.76	20.12	100kN/m ² を超える	1.00	11.12 ~ 67.50	147.55	3mを超える	40.00 ~ 67.50	3.76	20.12
	それ以外	1.00	2.99 ~ 10.78	100.00	それ以外	1.83 ~ 10.78	3.00	16.05	それ以外	1.00	5.00 ~ 11.12	100.00	それ以外	5.00 ~ 40.00	3.00	16.05
3	100kN/m ² を超える	1.00	0.00 ~ 2.67	141.98	3mを超える	0.00 ~ 1.70	3.68	19.71	100kN/m ² を超える	1.00	11.57 ~ 70.76	141.98	3mを超える	40.00 ~ 70.76	3.68	19.71
	それ以外	1.00	2.67 ~ 10.45	100.00	それ以外	1.70 ~ 10.45	3.00	16.05	それ以外	1.00	5.00 ~ 11.57	100.00	それ以外	5.00 ~ 40.00	3.00	16.05
4	100kN/m ² を超える	1.00	0.00 ~ 3.02	148.04	3mを超える	0.00 ~ 1.84	3.77	20.17	100kN/m ² を超える	1.00	11.08 ~ 64.72	148.04	3mを超える	40.00 ~ 64.72	3.77	20.17
	それ以外	1.00	3.02 ~ 10.81	100.00	それ以外	1.84 ~ 10.81	3.00	16.05	それ以外	1.00	5.00 ~ 11.08	100.00	それ以外	5.00 ~ 40.00	3.00	16.05
5	100kN/m ² を超える	1.00	0.00 ~ 3.32	153.18	3mを超える	0.00 ~ 1.98	3.85	20.60	100kN/m ² を超える	1.00	10.78 ~ 64.87	153.18	3mを超える	30.00 ~ 64.87	3.85	20.60
	それ以外	1.00	3.32 ~ 11.10	100.00	それ以外	1.98 ~ 11.10	3.00	16.05	それ以外	1.00	5.00 ~ 10.78	100.00	それ以外	5.00 ~ 30.00	3.00	16.05
	100kN/m ² を超える		~		3mを超える	~			100kN/m ² を超える		~		3mを超える	~		
	それ以外		~		それ以外	~			それ以外		~		それ以外	~		
	100kN/m ² を超える		~		3mを超える	~			100kN/m ² を超える		~		3mを超える	~		
	それ以外		~		それ以外	~			それ以外		~		それ以外	~		
	100kN/m ² を超える		~		3mを超える	~			100kN/m ² を超える		~		3mを超える	~		
	それ以外		~		それ以外	~			それ以外		~		それ以外	~		
	100kN/m ² を超える		~		3mを超える	~			100kN/m ² を超える		~		3mを超える	~		
	それ以外		~		それ以外	~			それ以外		~		それ以外	~		
	100kN/m ² を超える		~		3mを超える	~			100kN/m ² を超える		~		3mを超える	~		
	それ以外		~		それ以外	~			それ以外		~		それ以外	~		
	100kN/m ² を超える		~		3mを超える	~			100kN/m ² を超える		~		3mを超える	~		
	それ以外		~		それ以外	~			それ以外		~		それ以外	~		