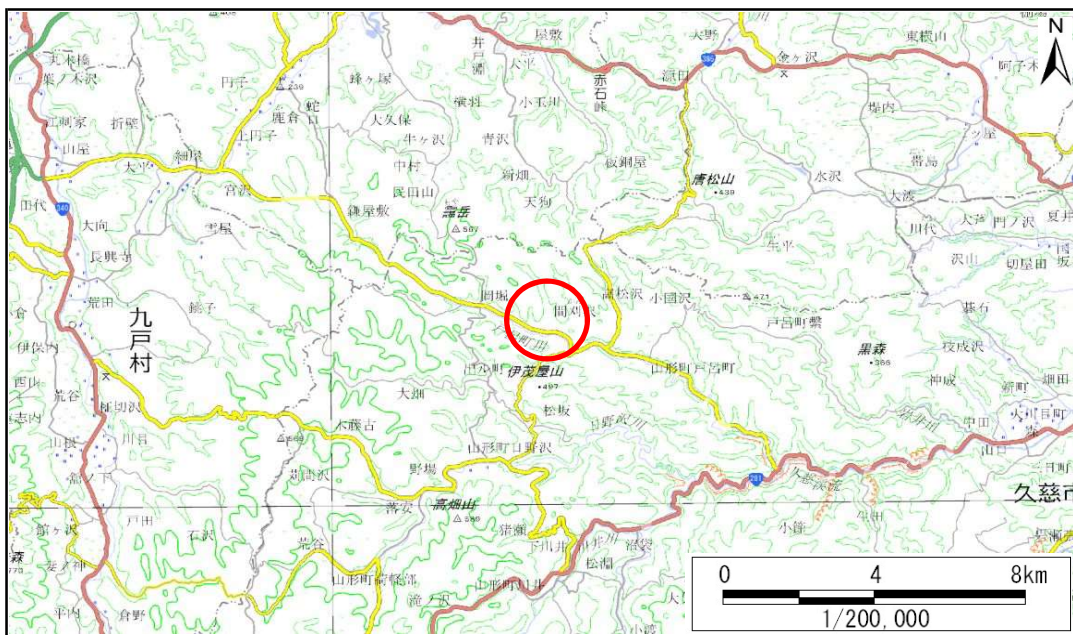


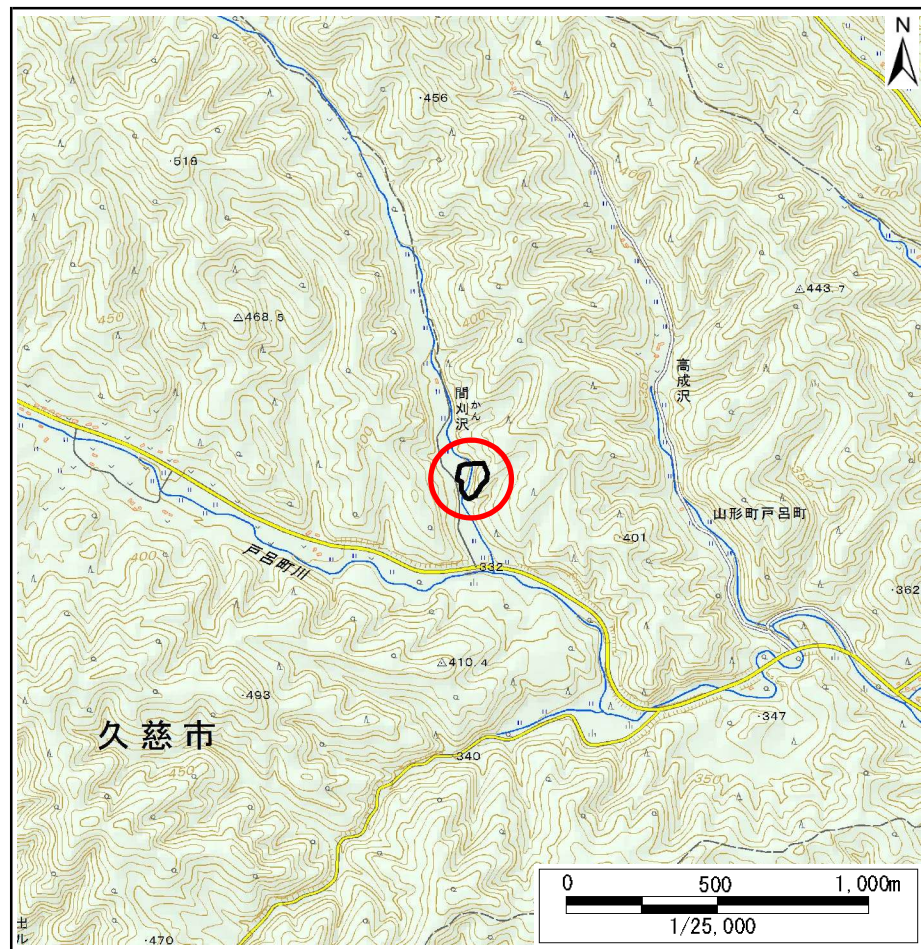
土砂災害防止に関する基礎調査(急傾斜地の崩壊)

表紙 概況、位置図

自然現象の種類	急傾斜地の崩壊
箇所番号	022B2002
箇所名	間刈沢
所在地	久慈市山形町戸呂町第2地割
調査機関	県北広域振興局土木部



概況図(S=1:200,000)



位置図(S=1:25,000)

急傾斜地の崩壊区域調査

様式3-1 危害のおそれのある土地、著しい危害のおそれのある土地の設定図

調査年度

平成29年度

急傾斜地の位置

箇所番号

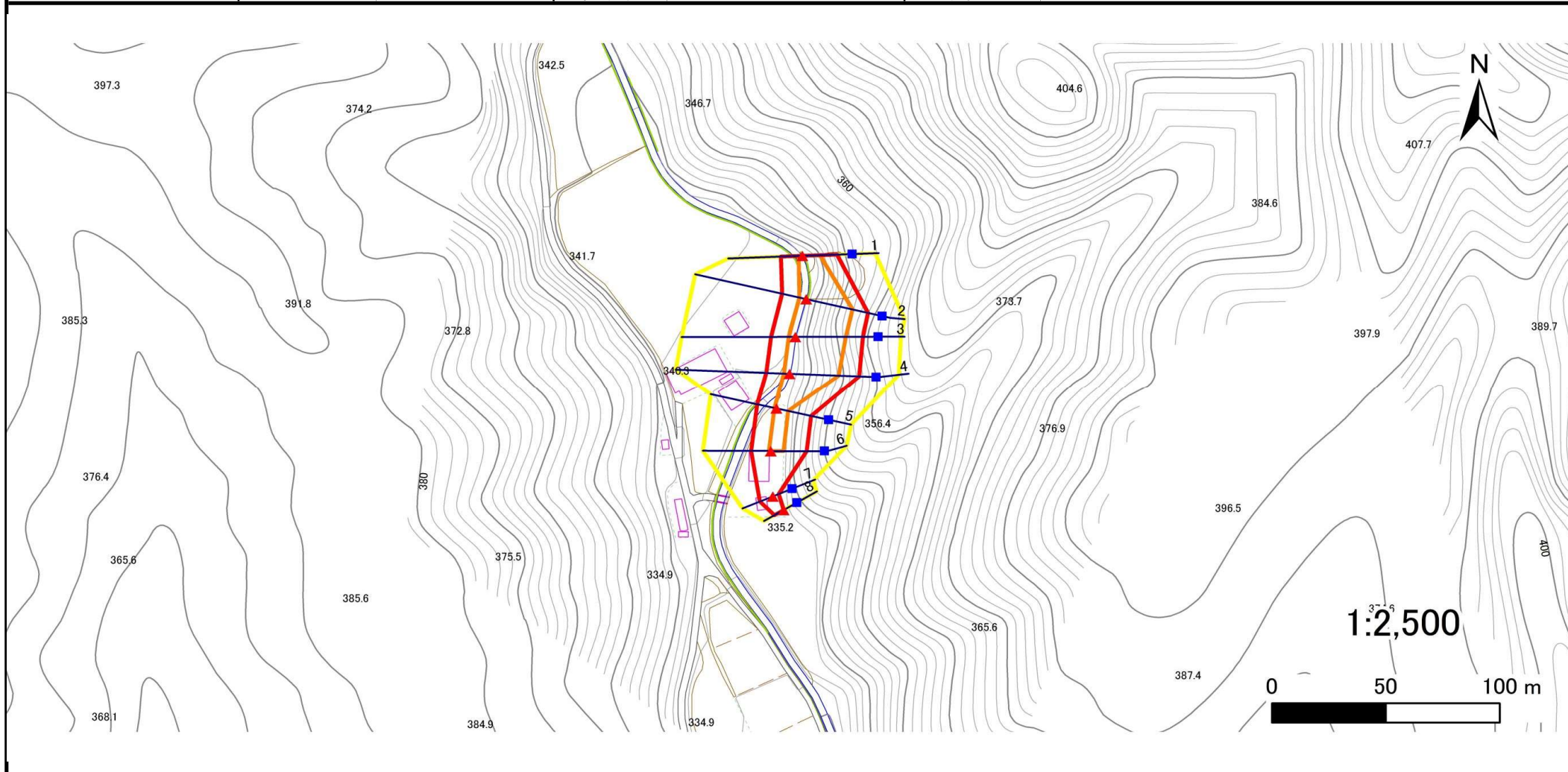
022B2002

箇所名

間刈沢

所在地

久慈市山形町戸呂町第2地割



凡例

■ 上端
▲ 下端

— 横断測線

⬡ 危険のおそれのある土地の区域

⬡ 著しい危害のおそれのある土地の区域

⬡ 土石等の移動による力が100kN/m²を超える範囲

⬡ 土石等の堆積高が3mを超える範囲

急傾斜地の崩壊区域調書

様式3-2 建築物に作用すると想定される衝撃に関する事項(1/1)

調査年度

平成29年度

急傾斜地の位置		022B2002			箇所名		間刈沢		所在地		久慈市山形町戸呂町第2地割					
横断 測線 番号	急傾斜地の下端に隣接する土地								急傾斜地内							
	土石等の移動の高さと力の大きさ				土石等の堆積高さとの大きさ				土石等の移動の高さと力の大きさ				土石等の堆積高さとの大きさ			
	区分	高さ (m)	下端からの距離 (m)	力の大きさ (kN/m ²)	区分	下端からの水平 距離(m)	高さ (m)	力の大きさ (kN/m ²)	区分	高さ (m)	上端からの比高 (m)	力の大きさ (kN/m ²)	区分	上端からの比高 (m)	高さ (m)	力の大きさ (kN/m ²)
1	100kN/m ² を超える	1.00	0.00 ~ 1.62	124.69	3mを超える	— ~ —	—	—	100kN/m ² を超える	1.00	10.56 ~ 16.29	124.69	3mを超える	— ~ —	—	—
	それ以外	1.00	1.62 ~ 9.40	100.00	それ以外	0.00 ~ 9.40	2.33	12.49	それ以外	1.00	5.00 ~ 10.56	100.00	それ以外	5.00 ~ 16.29	2.33	12.49
2	100kN/m ² を超える	1.00	0.00 ~ 3.06	148.79	3mを超える	0.00 ~ 0.13	3.07	16.44	100kN/m ² を超える	1.00	10.53 ~ 26.87	148.79	3mを超える	25.00 ~ 26.87	3.07	16.44
	それ以外	1.00	3.06 ~ 10.85	100.00	それ以外	0.13 ~ 10.85	3.00	16.05	それ以外	1.00	5.00 ~ 10.53	100.00	それ以外	5.00 ~ 25.00	3.00	16.05
3	100kN/m ² を超える	1.00	0.00 ~ 2.95	146.83	3mを超える	— ~ —	—	—	100kN/m ² を超える	1.00	10.56 ~ 27.00	146.83	3mを超える	— ~ —	—	—
	それ以外	1.00	2.95 ~ 10.74	100.00	それ以外	0.00 ~ 10.74	3.00	16.05	それ以外	1.00	5.00 ~ 10.56	100.00	それ以外	5.00 ~ 27.00	3.00	16.05
4	100kN/m ² を超える	1.00	0.00 ~ 2.42	137.90	3mを超える	— ~ —	—	—	100kN/m ² を超える	1.00	10.99 ~ 25.30	137.90	3mを超える	— ~ —	—	—
	それ以外	1.00	2.42 ~ 10.21	100.00	それ以外	0.00 ~ 10.21	2.86	15.31	それ以外	1.00	5.00 ~ 10.99	100.00	それ以外	5.00 ~ 25.30	2.86	15.31
5	100kN/m ² を超える	1.00	0.00 ~ 0.84	112.56	3mを超える	— ~ —	—	—	100kN/m ² を超える	1.00	11.48 ~ 14.78	112.56	3mを超える	— ~ —	—	—
	それ以外	1.00	0.84 ~ 8.63	100.00	それ以外	0.00 ~ 8.63	2.00	10.70	それ以外	1.00	5.00 ~ 11.48	100.00	それ以外	5.00 ~ 14.78	2.00	10.70
6	100kN/m ² を超える	1.00	0.00 ~ 0.90	113.48	3mを超える	— ~ —	—	—	100kN/m ² を超える	1.00	11.39 ~ 14.90	113.48	3mを超える	— ~ —	—	—
	それ以外	1.00	0.90 ~ 8.69	100.00	それ以外	0.00 ~ 8.69	2.01	10.75	それ以外	1.00	5.00 ~ 11.39	100.00	それ以外	5.00 ~ 14.90	2.01	10.75
7	100kN/m ² を超える	—	— ~ —	—	3mを超える	— ~ —	—	—	100kN/m ² を超える	—	— ~ —	—	3mを超える	— ~ —	—	—
	それ以外	1.00	0.00 ~ 6.20	77.89	それ以外	0.00 ~ 6.20	1.78	9.54	それ以外	1.00	5.00 ~ 7.20	77.89	それ以外	5.00 ~ 7.20	1.78	9.54
8	100kN/m ² を超える	—	— ~ —	—	3mを超える	— ~ —	—	—	100kN/m ² を超える	—	— ~ —	—	3mを超える	— ~ —	—	—
	それ以外	1.00	0.00 ~ 4.77	59.46	それ以外	0.00 ~ 4.77	1.75	9.35	それ以外	1.00	5.00 ~ 5.00	59.46	それ以外	5.00 ~ 5.00	1.75	9.35
	100kN/m ² を超える		~		3mを超える	~			100kN/m ² を超える		~		3mを超える	~		
	それ以外		~		それ以外	~			それ以外		~		それ以外	~		
	100kN/m ² を超える		~		3mを超える	~			100kN/m ² を超える		~		3mを超える	~		
	それ以外		~		それ以外	~			それ以外		~		それ以外	~		
	100kN/m ² を超える		~		3mを超える	~			100kN/m ² を超える		~		3mを超える	~		
	それ以外		~		それ以外	~			それ以外		~		それ以外	~		
	100kN/m ² を超える		~		3mを超える	~			100kN/m ² を超える		~		3mを超える	~		
	それ以外		~		それ以外	~			それ以外		~		それ以外	~		
	100kN/m ² を超える		~		3mを超える	~			100kN/m ² を超える		~		3mを超える	~		
	それ以外		~		それ以外	~			それ以外		~		それ以外	~		