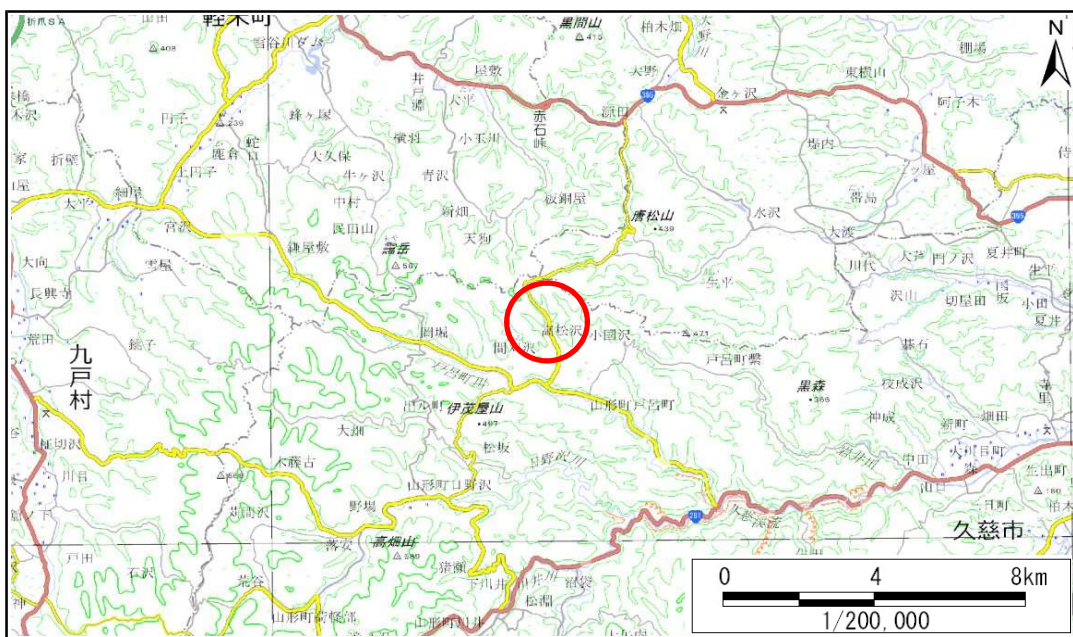


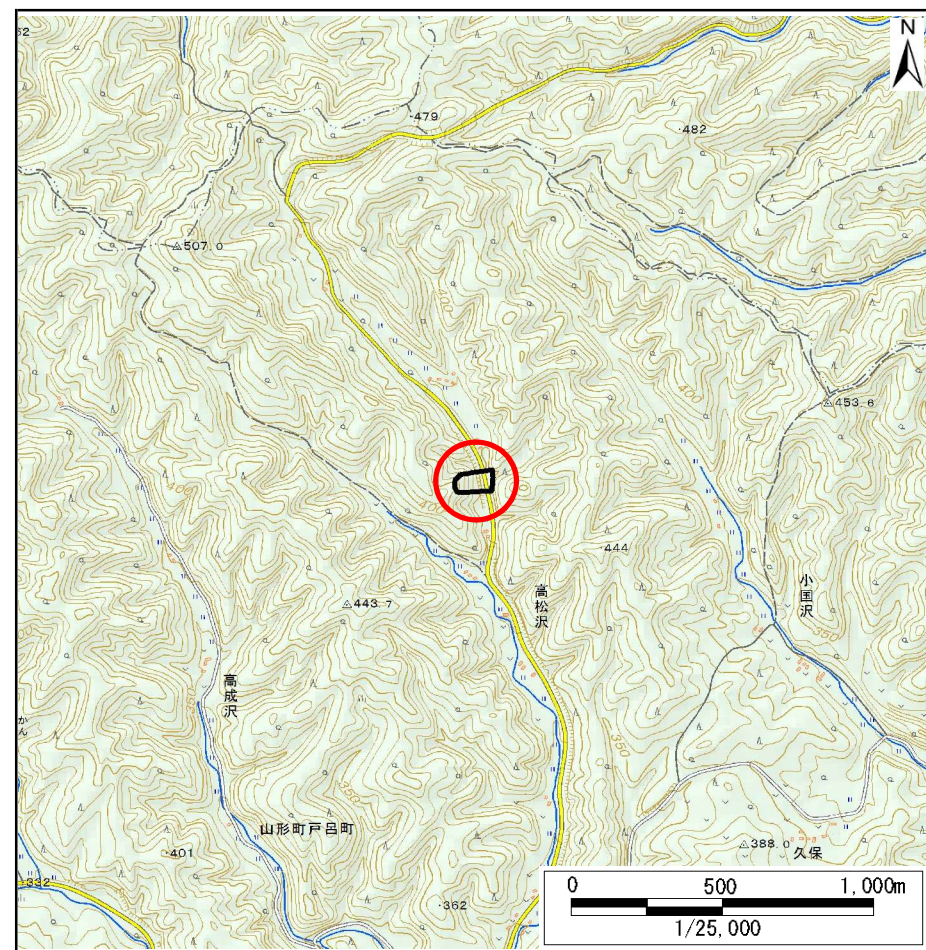
土砂災害防止に関する基礎調査(急傾斜地の崩壊)

表紙 概況、位置図

自然現象の種類	急傾斜地の崩壊
箇所番号	022B2001
箇所名	高松沢
所在地	久慈市山形町戸呂町第7地割
調査機関	県北広域振興局土木部



概況図(S=1:200,000)



位置図(S=1:25,000)

急傾斜地の崩壊区域調査

様式3-1 危害のおそれのある土地、著しい危害のおそれのある土地の設定図

調査年度

平成29年度

急傾斜地の位置

箇所番号

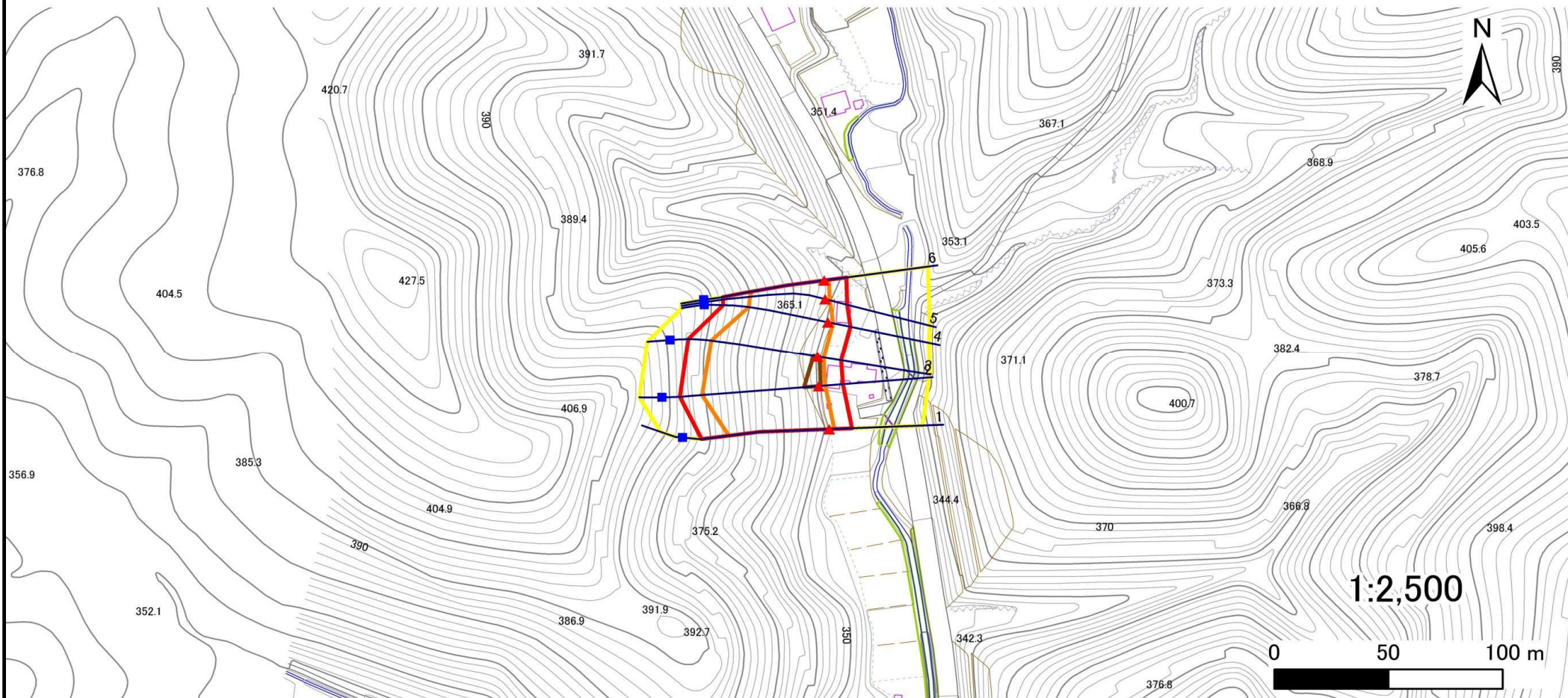
022B2001

箇所名

高松沢

所在地

久慈市山形町戸呂町第7地割



凡例

■ 上端
▲ 下端

— 横断測線

— 危害のおそれのある土地の区域

— 著しい危害のおそれのある土地の区域

— 土石等の移動による力が 100kN/m^2 を超える範囲

— 土石等の堆積高が 3m を超える範囲

急傾斜地の崩壊区域調書

様式3-2 建築物に作用すると想定される衝撃に関する事項(1/1)

調査年度	平成29年度
------	--------

急傾斜地の位置		箇所番号			箇所名				所在地							
		022B2001			高松沢				久慈市山形町戸呂町第7地割							
横断 測線 番号	急傾斜地の下端に隣接する土地								急傾斜地内							
	土石等の移動の高さと力の大きさ				土石等の堆積高さとの大きさ				土石等の移動の高さと力の大きさ				土石等の堆積高さとの大きさ			
	区分	高さ (m)	下端からの距離 (m)	力の大きさ (kN/m ²)	区分	下端からの水平 距離(m)	高さ (m)	力の大きさ (kN/m ²)	区分	高さ (m)	上端からの比高 (m)	力の大きさ (kN/m ²)	区分	上端からの比高 (m)	高さ (m)	力の大きさ (kN/m ²)
1	100kN/m ² を超える	1.00	0.00 ~ 2.22	134.48	3mを超える	— ~ —	—	—	100kN/m ² を超える	1.00	12.14 ~ 38.42	134.48	3mを超える	— ~ —	—	—
	それ以外	1.00	2.22 ~ 10.00	100.00	それ以外	0.00 ~ 10.00	2.83	15.12	それ以外	1.00	5.00 ~ 12.14	100.00	それ以外	5.00 ~ 38.42	2.83	15.12
2	100kN/m ² を超える	1.00	0.00 ~ 2.80	144.33	3mを超える	0.00 ~ 0.88	3.38	18.10	100kN/m ² を超える	1.00	11.25 ~ 44.18	144.33	3mを超える	40.00 ~ 44.18	3.38	18.10
	それ以外	1.00	2.80 ~ 10.59	100.00	それ以外	0.88 ~ 10.59	3.00	16.05	それ以外	1.00	5.00 ~ 11.25	100.00	それ以外	5.00 ~ 40.00	3.00	16.05
3	100kN/m ² を超える	1.00	0.00 ~ 2.66	141.86	3mを超える	0.00 ~ 0.84	3.36	17.97	100kN/m ² を超える	1.00	11.41 ~ 41.13	141.86	3mを超える	40.00 ~ 41.13	3.36	17.97
	それ以外	1.00	2.66 ~ 10.44	100.00	それ以外	0.84 ~ 10.44	3.00	16.05	それ以外	1.00	5.00 ~ 11.41	100.00	それ以外	5.00 ~ 40.00	3.00	16.05
4	100kN/m ² を超える	1.00	0.00 ~ 2.26	135.18	3mを超える	— ~ —	—	—	100kN/m ² を超える	1.00	11.86 ~ 33.33	135.18	3mを超える	— ~ —	—	—
	それ以外	1.00	2.26 ~ 10.05	100.00	それ以外	0.00 ~ 10.05	2.85	15.25	それ以外	1.00	5.00 ~ 11.86	100.00	それ以外	5.00 ~ 33.33	2.85	15.25
5	100kN/m ² を超える	1.00	0.00 ~ 2.10	132.57	3mを超える	— ~ —	—	—	100kN/m ² を超える	1.00	12.11 ~ 31.96	132.57	3mを超える	— ~ —	—	—
	それ以外	1.00	2.10 ~ 9.89	100.00	それ以外	0.00 ~ 9.89	2.83	15.14	それ以外	1.00	5.00 ~ 12.11	100.00	それ以外	5.00 ~ 31.96	2.83	15.14
6	100kN/m ² を超える	1.00	0.00 ~ 1.94	129.94	3mを超える	— ~ —	—	—	100kN/m ² を超える	1.00	12.43 ~ 31.30	129.94	3mを超える	— ~ —	—	—
	それ以外	1.00	1.94 ~ 9.73	100.00	それ以外	0.00 ~ 9.73	2.80	15.01	それ以外	1.00	5.00 ~ 12.43	100.00	それ以外	5.00 ~ 31.30	2.80	15.01
	100kN/m ² を超える		~		3mを超える	~			100kN/m ² を超える		~		3mを超える	~		
	それ以外		~		それ以外	~			それ以外		~		それ以外	~		
	100kN/m ² を超える		~		3mを超える	~			100kN/m ² を超える		~		3mを超える	~		
	それ以外		~		それ以外	~			それ以外		~		それ以外	~		
	100kN/m ² を超える		~		3mを超える	~			100kN/m ² を超える		~		3mを超える	~		
	それ以外		~		それ以外	~			それ以外		~		それ以外	~		
	100kN/m ² を超える		~		3mを超える	~			100kN/m ² を超える		~		3mを超える	~		
	それ以外		~		それ以外	~			それ以外		~		それ以外	~		
	100kN/m ² を超える		~		3mを超える	~			100kN/m ² を超える		~		3mを超える	~		
	それ以外		~		それ以外	~			それ以外		~		それ以外	~		
	100kN/m ² を超える		~		3mを超える	~			100kN/m ² を超える		~		3mを超える	~		
	それ以外		~		それ以外	~			それ以外		~		それ以外	~		