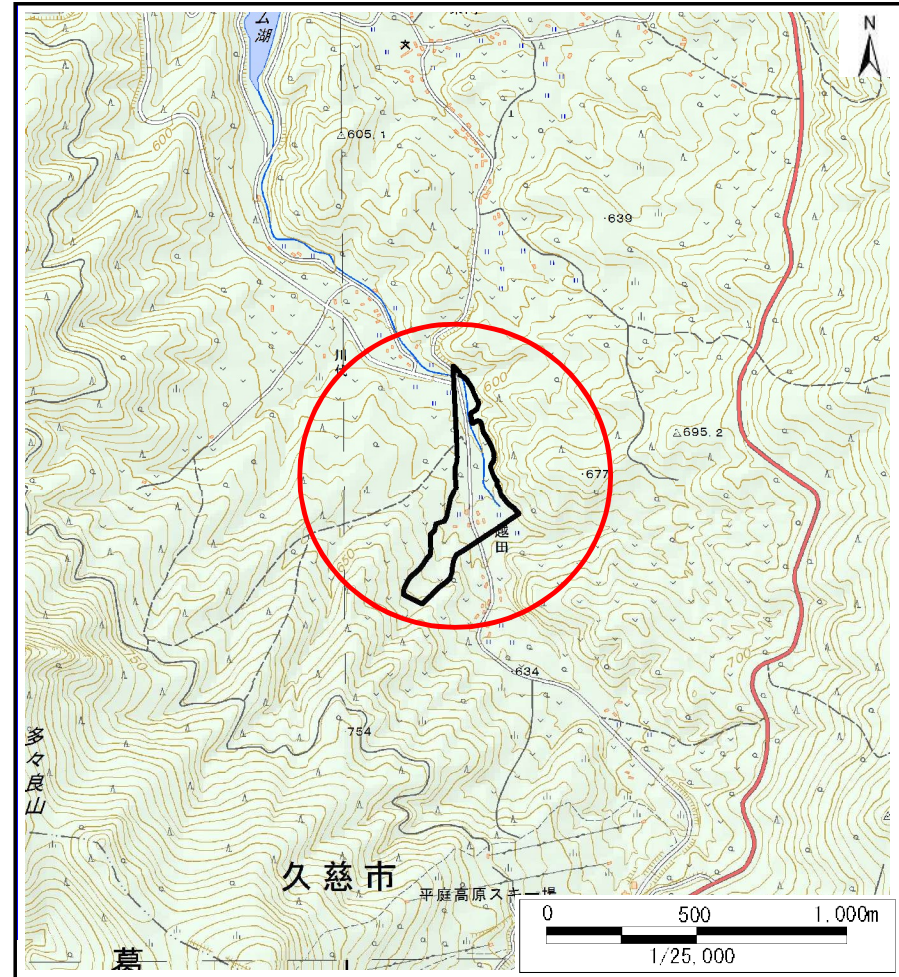
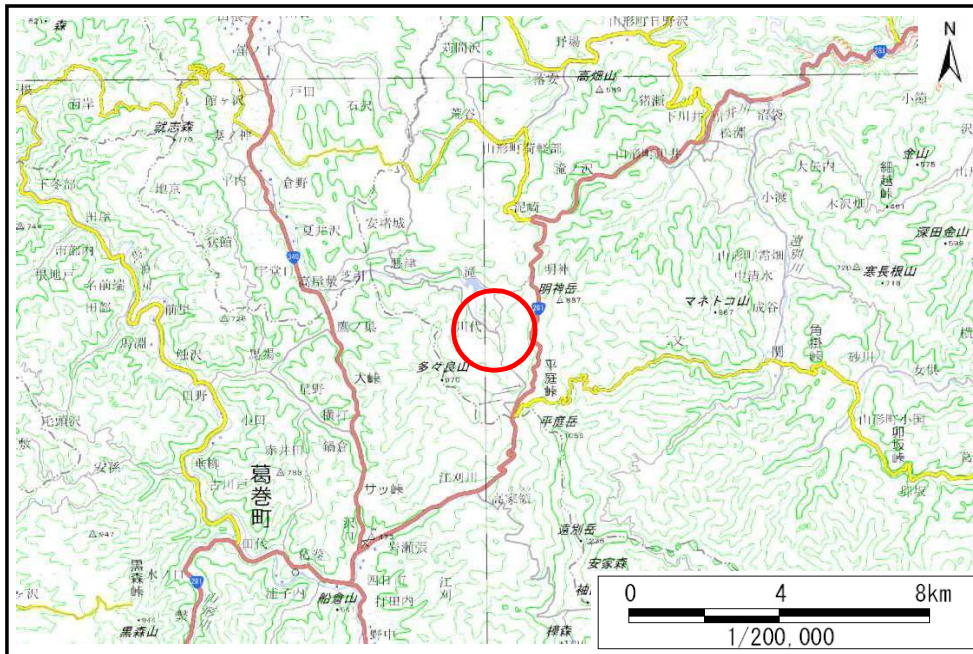


# 土砂災害防止に関する基礎調査(土石流)

表紙 概況,位置図

自然現象の種類	土石流
溪流番号	J031121
水系名	久慈川
河川名	瀬月内川
溪流名	越田の沢(2)
所在地	久慈市山形町来内第20地割
調査機関	県北広域振興局土木部



国土地理院の数値地図200000(地図画像)『八戸』及び数値地図25000(地図画像)『陸中戸田、陸中関、葛巻、安家森』を掲載



# 土石流区域調査

様式3-1 危害のおそれのある土地、著しい危害のおそれのある土地の設定図

調査年度 平成29年度

溪流の位置 溪流番号 J031121 溪流名 越田の沢(2) 所在地 久慈市山形町来内第20地割

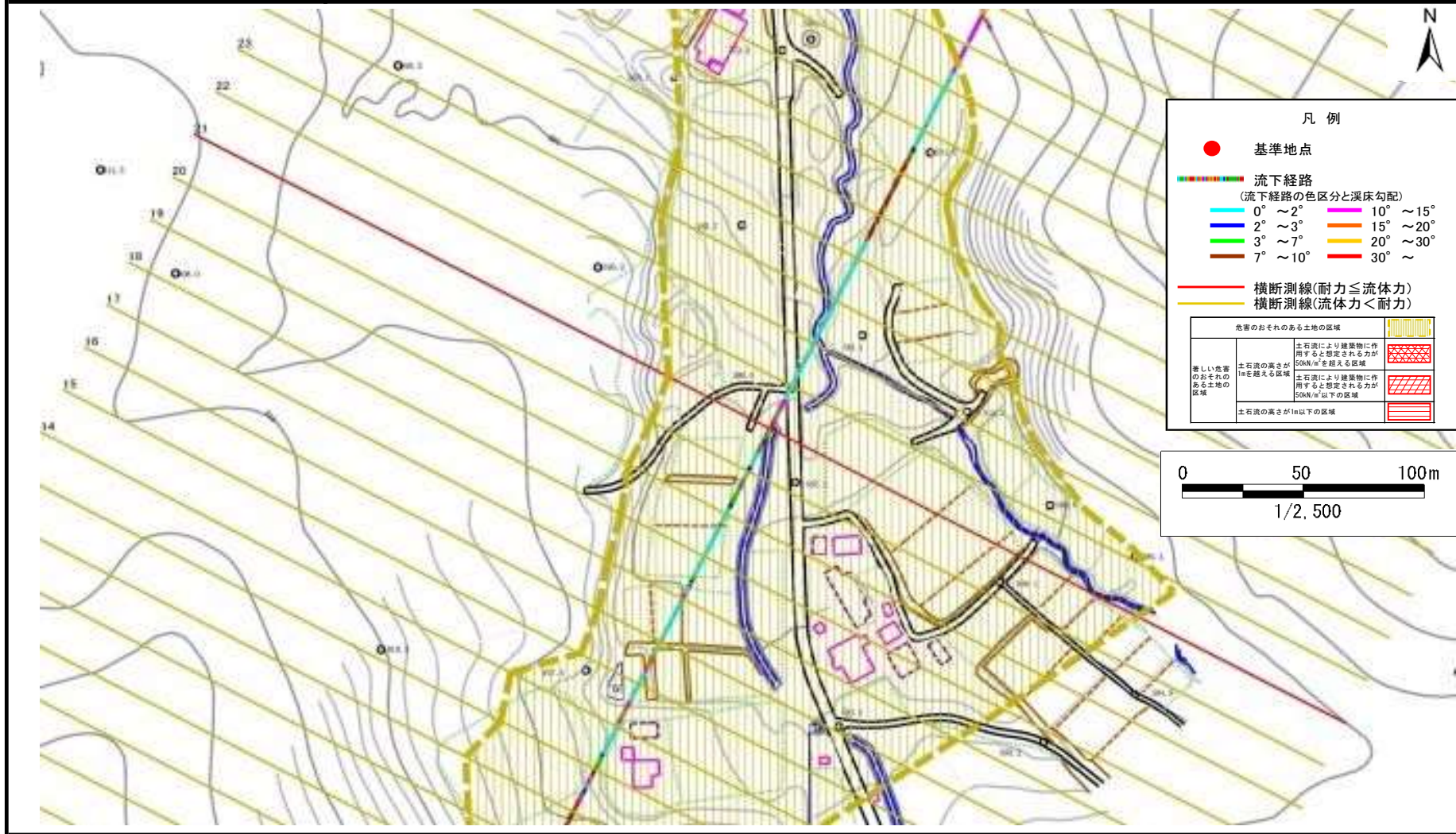


# 土石流区域調査書

様式3-1 危害のおそれのある土地、著しい危害のおそれのある土地の設定図

調査年度	平成29年度
所在地	久慈市山形町来内第20地割

溪流の位置	溪流番号	J031121	溪流名	越田の沢(2)	所在地	久慈市山形町来内第20地割
-------	------	---------	-----	---------	-----	---------------

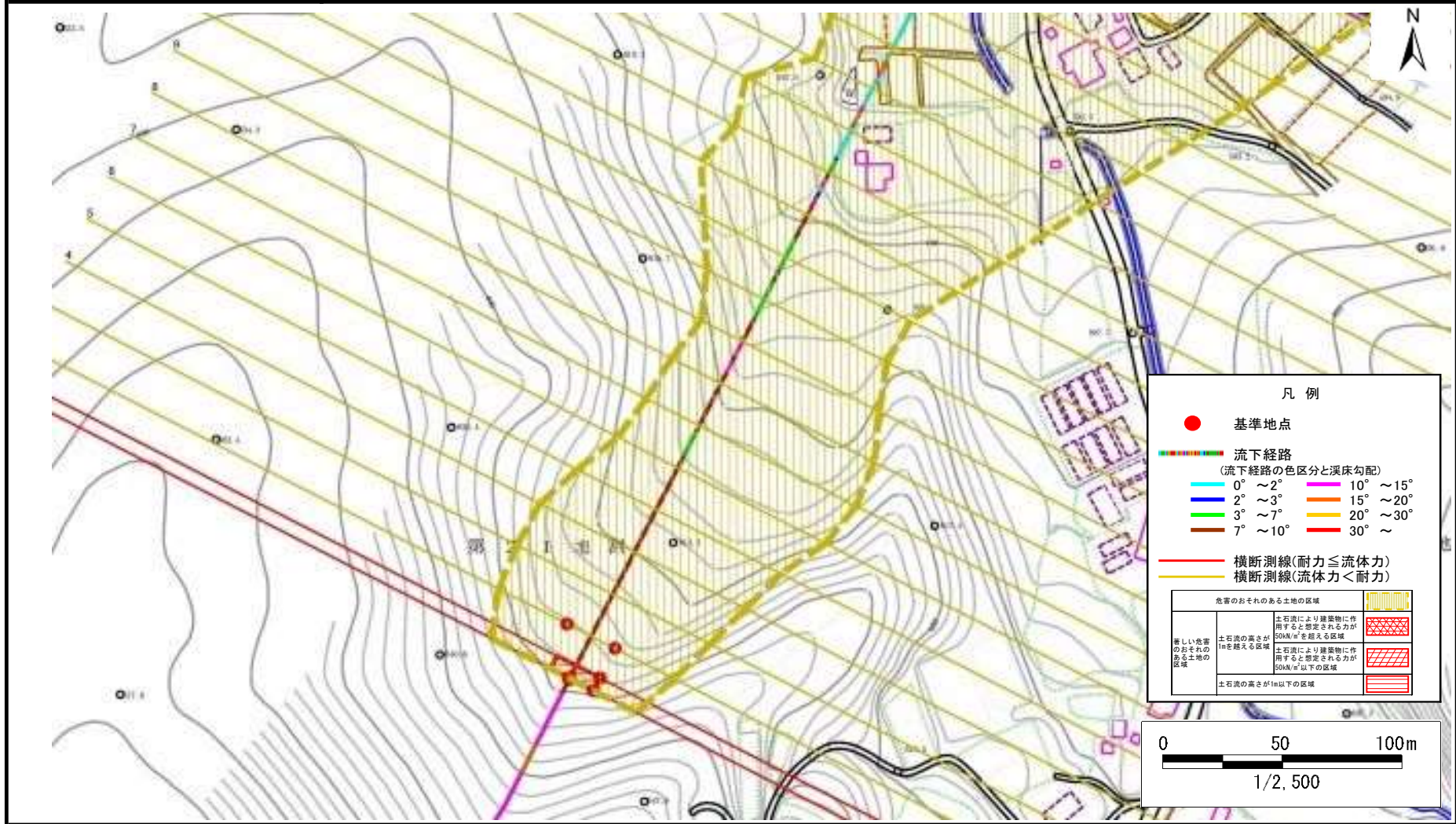


# 土石流区域調査

様式3-1 危害のおそれのある土地、著しい危害のおそれのある土地の設定図

調査年度 平成29年度

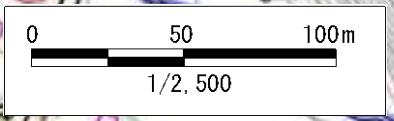
溪流の位置
溪流番号 J031121
溪流名 越田の沢(2)
所在地 久慈市山形町来内第20地割



凡例

- 基準地点
- — 流下経路  
(流下経路の色区分と渓床勾配)
  - 0° ~ 2°
  - 10° ~ 15°
  - 2° ~ 3°
  - 15° ~ 20°
  - 3° ~ 7°
  - 20° ~ 30°
  - 7° ~ 10°
  - 30° ~
- 横断測線(耐力 ≤ 流体力)
- 横断測線(流体力 < 耐力)

危害のおそれのある土地の区域		
著しい危害のおそれのある土地の区域	土石流により建築物に作用すると想定される力が50kN/m <sup>2</sup> を超える区域	
	土石流の高さが1mを超える区域	
	土石流により建築物に作用すると想定される力が50kN/m <sup>2</sup> 以下の区域	
土石流の高さが1m以下の区域		



## 土石流区域調書

様式3-2 建築物に作用すると想定される衝撃に関する事項

調査年度 平成29年度

溪流の位置	溪流番号	溪流名		所在地	調査年度	平成29年度
	J031121	越田の沢(2)		久慈市山形町来内第20地割		

横断測線番号	土石流の高さh(m)	土石流の流体力Fd(kN/m <sup>2</sup> )	建築物の耐力P2(kN/m <sup>2</sup> )	横断測線番号	土石流の高さh(m)	土石流の流体力Fd(kN/m <sup>2</sup> )	建築物の耐力P2(kN/m <sup>2</sup> )
No.0	0.48	15.75	14.33	No.27	0.64	1.44	11.04
No.1	0.46	14.91	14.69	No.28	0.63	1.49	11.21
No.2	0.43	12.57	15.78	No.29	0.65	1.39	10.86
No.3	0.40	10.71	16.78	No.30	0.00	0.00	0.00
No.4	0.38	9.29	17.60	No.31	0.00	0.00	0.00
No.5	0.37	8.63	18.00	No.32	0.00	0.00	0.00
No.6	0.36	7.98	18.40	No.33	0.00	0.00	0.00
No.7	0.35	6.96	19.04	No.34	0.00	0.00	0.00
No.8	0.34	6.38	19.38	No.35	0.00	0.00	0.00
No.9	0.45	8.78	15.04	No.36	0.00	0.00	0.00
No.10	0.42	7.24	15.88	No.37	0.00	0.00	0.00
No.11	0.42	6.39	16.06	No.38	0.00	0.00	0.00
No.12	0.42	6.14	16.09				
No.13	0.42	6.06	16.10				
No.14	0.42	5.48	16.15				
No.15	0.42	5.41	16.15				
No.16	0.41	5.49	16.26				
No.17	0.42	5.02	16.13				
No.18	0.42	4.48	16.05				
No.19	0.43	3.79	15.80				
No.20	0.43	3.62	15.71				
No.21	0.96	10.11	7.88				
No.22	0.52	2.93	13.32				
No.23	0.56	2.20	12.32				
No.24	0.59	1.93	11.84				
No.25	0.69	1.32	10.40				
No.26	0.83	0.86	8.88				