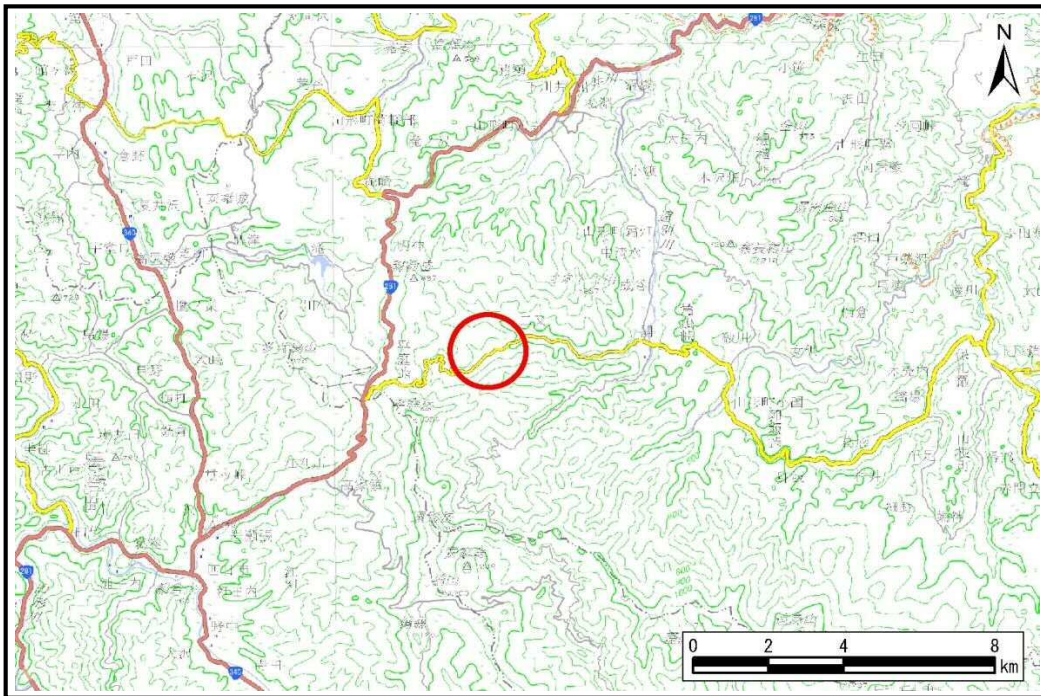


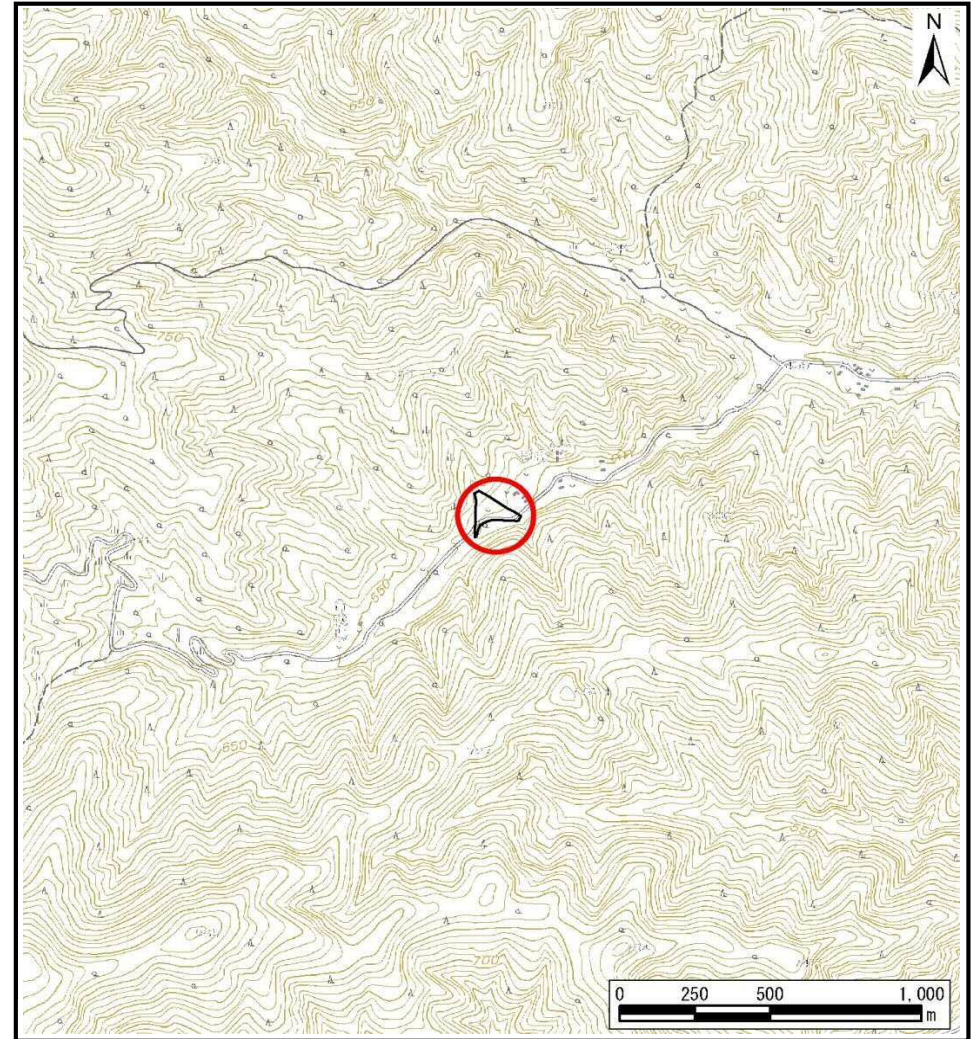
土砂災害防止に関する基礎調査(土石流)

表紙 位置,位置図

自然現象の種類	土石流
溪流番号	J031119
水系名	久慈川
河川名	二又川
溪流名	馬寄平の沢(3)
所在地	久慈市山形町霜畑第1地割
調査機関	県北広域振興局土木部



位置図(S=1:200,000)



概況図(S=1:25,000)

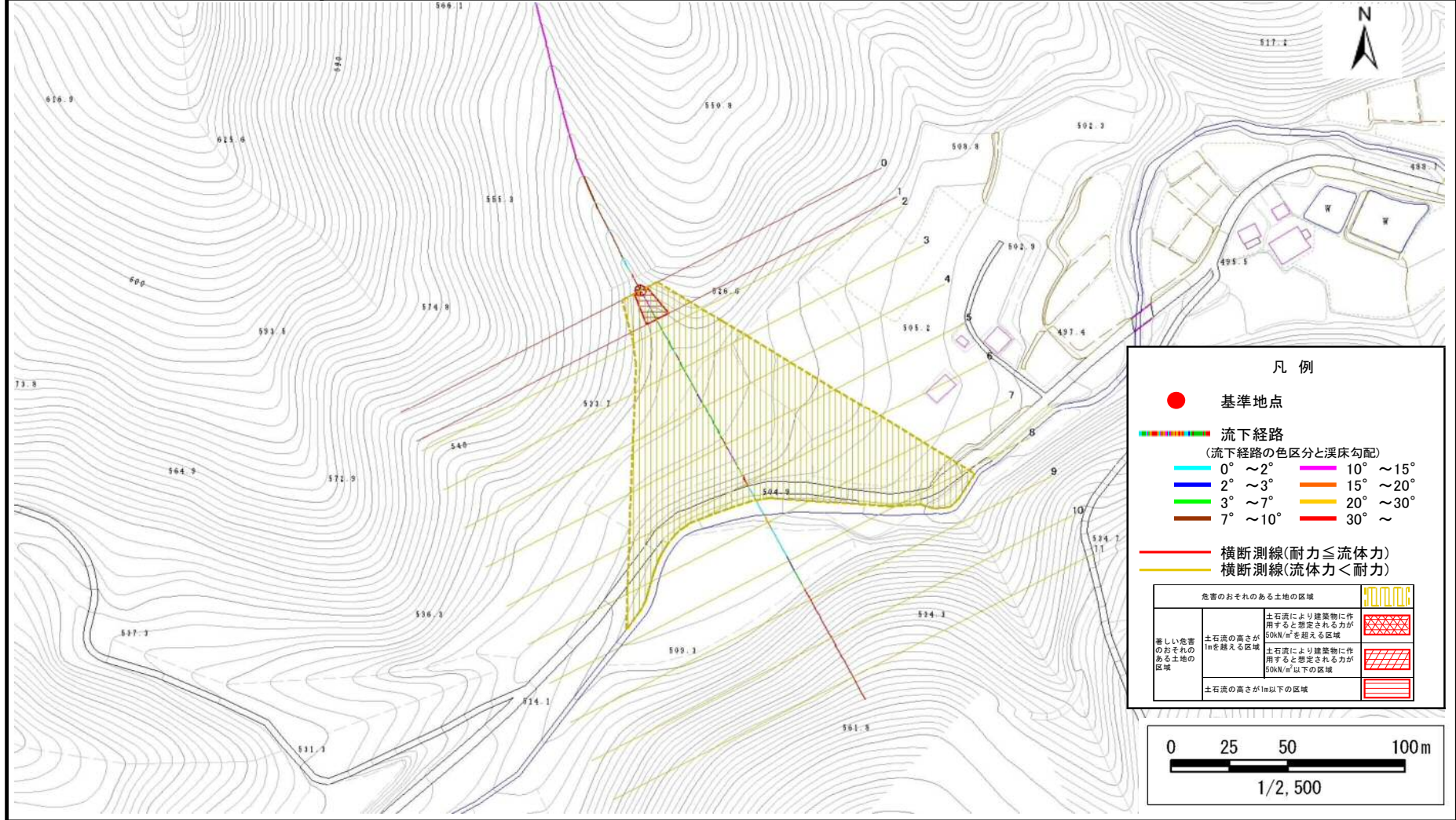
国土地理院の電子地形図200,000『八戸』及び電子地形図25,000『陸中関』を掲載

土石流区域調査

様式3-1 危害のおそれのある土地、著しい危害のおそれのある土地の設定図

調査年度 平成30年度

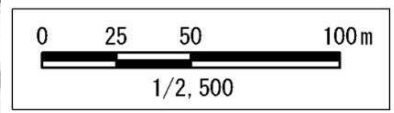
溪流の位置 溪流番号 J031119 溪流名 馬寄平の沢(3) 所在地 久慈市山形町霜畑第1地割



凡例

- 基準地点
- 流下経路
(流下経路の色区分と渓床勾配)
 - 0° ~ 2°
 - 2° ~ 3°
 - 3° ~ 7°
 - 7° ~ 10°
 - 10° ~ 15°
 - 15° ~ 20°
 - 20° ~ 30°
 - 30° ~
- 横断測線(耐力 ≤ 流体力)
- 横断測線(流体力 < 耐力)

危害のおそれのある土地の区域	
著しい危害のおそれのある土地の区域	
土石流の高さが1mを超える区域	
土石流の高さが1m以下の区域	



土石流区域調査書

様式3-2 建築物に作用すると想定される衝撃に関する事項

調査年度	平成30年度
------	--------

溪流の位置	J031119	溪流名	馬寄平の沢(3)	所在地	久慈市山形町霜畑第1地割
-------	---------	-----	----------	-----	--------------

横断測線番号	土石流の高さh(m)	土石流の流体力Fd(kN/m ²)	建築物の耐力P2(kN/m ²)	横断測線番号	土石流の高さh(m)	土石流の流体力Fd(kN/m ²)	建築物の耐力P2(kN/m ²)
No.0	0.75	22.47	9.67				
No.1	0.53	13.34	13.12				
No.2	0.48	11.64	14.10				
No.3	0.41	8.12	16.51				
No.4	0.39	6.74	17.01				
No.5	0.39	6.21	17.16				
No.6	0.38	6.56	17.60				
No.7	0.39	6.07	17.19				
No.8	0.39	4.61	17.35				
No.9	0.42	2.48	16.07				
No.10	0.00	0.00	0.00				
No.11	0.00	0.00	0.00				