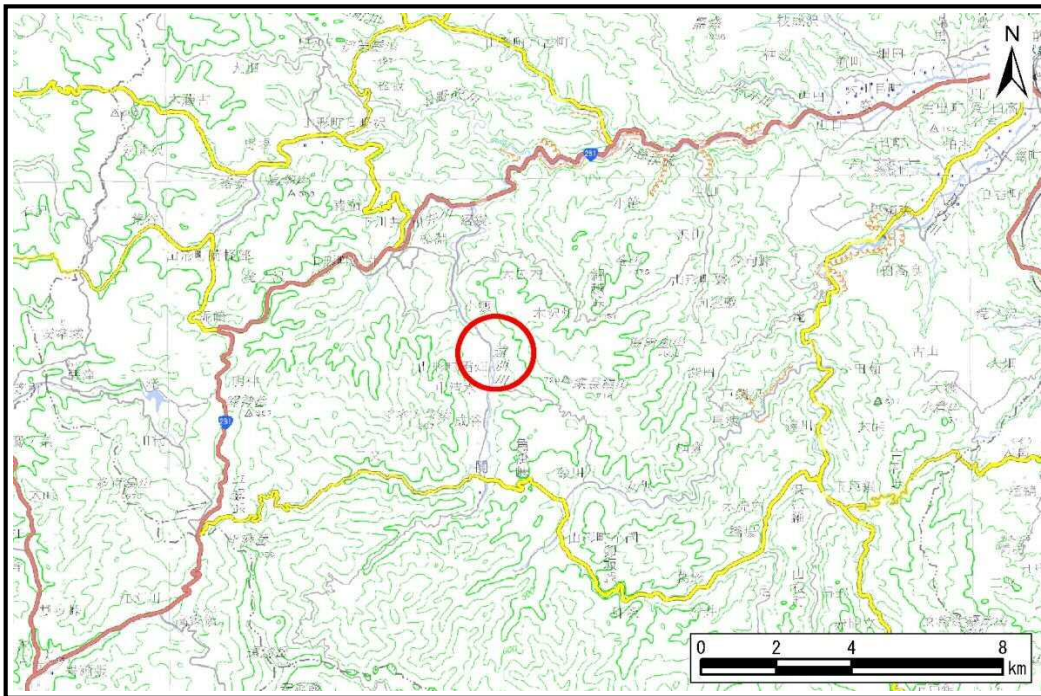


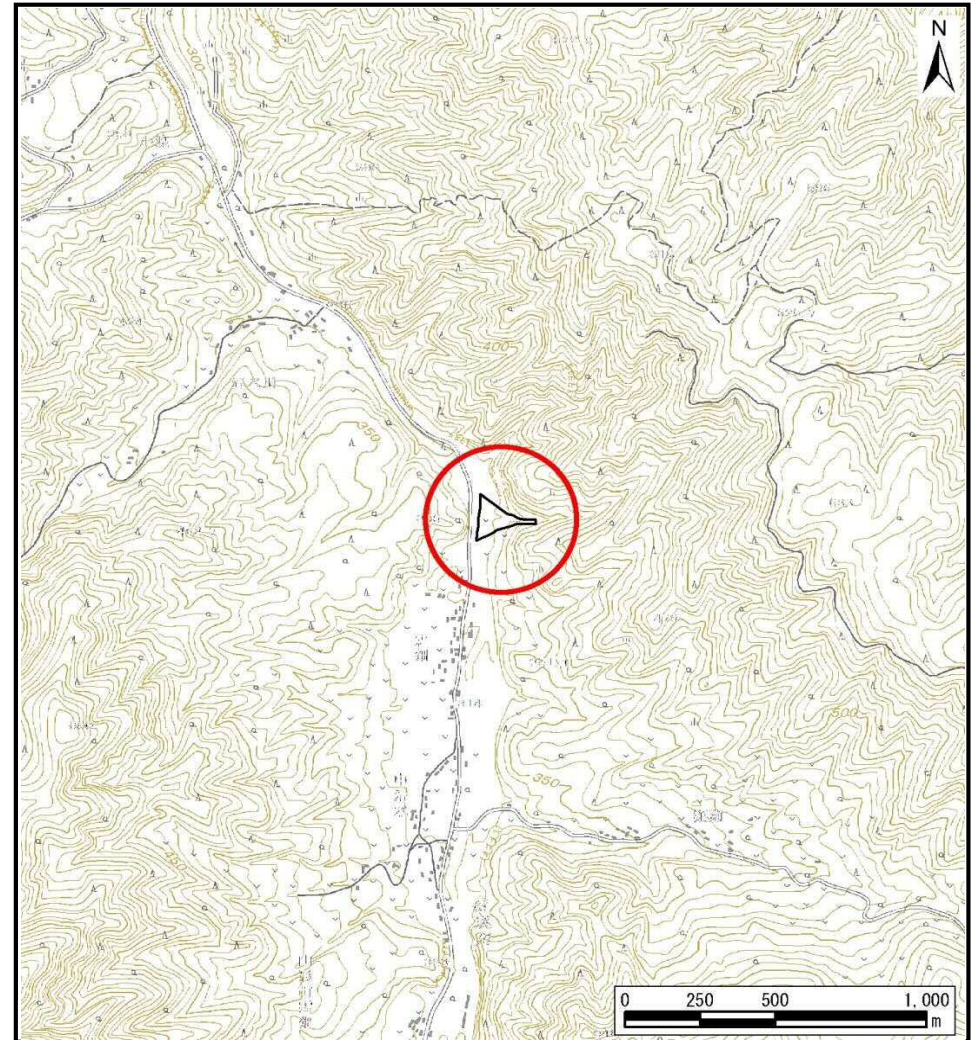
# 土砂災害防止に関する基礎調査(土石流)

表紙 位置,位置図

自然現象の種類	土石流
溪流番号	J031111
水系名	久慈川
河川名	遠別川
溪流名	霜畑の沢(4)
所在地	久慈市山形町霜畑第14地割
調査機関	県北広域振興局土木部



位置図(S=1:200,000)



概況図(S=1:25,000)

国土地理院の電子地形図200,000『八戸』及び電子地形図25,000『陸中関』を掲載

# 土石流区域調査

様式3-1 危害のおそれのある土地、著しい危害のおそれのある土地の設定図

調査年度 平成30年度

溪流の位置 溪流番号 J031111 溪流名 霧畑の沢(4) 所在地 久慈市山形町霧畑第14地割

