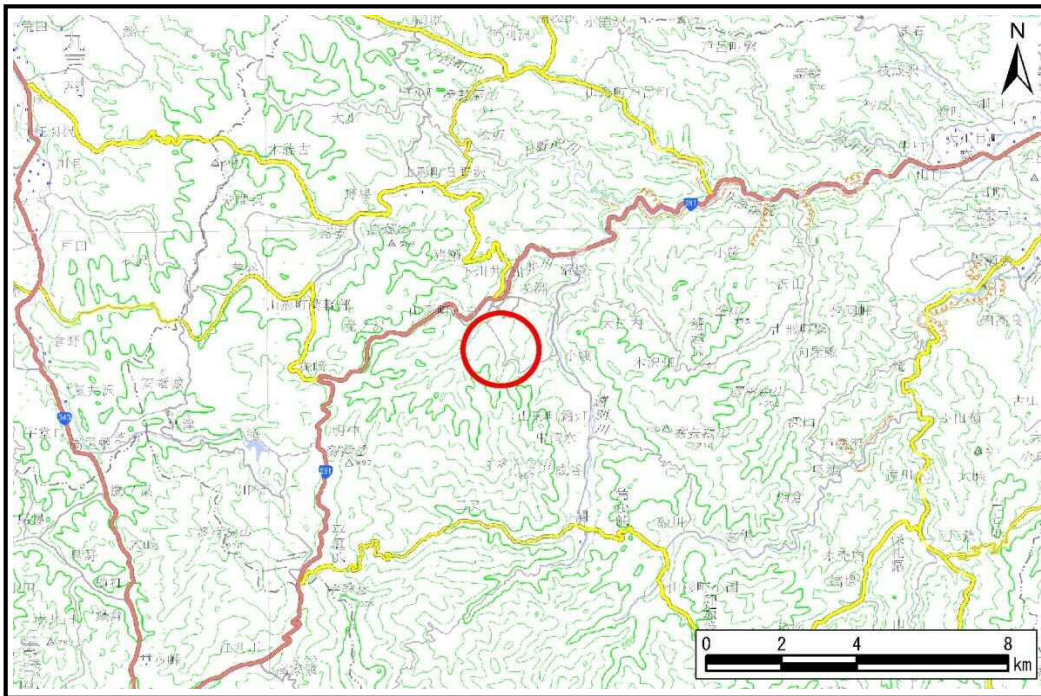


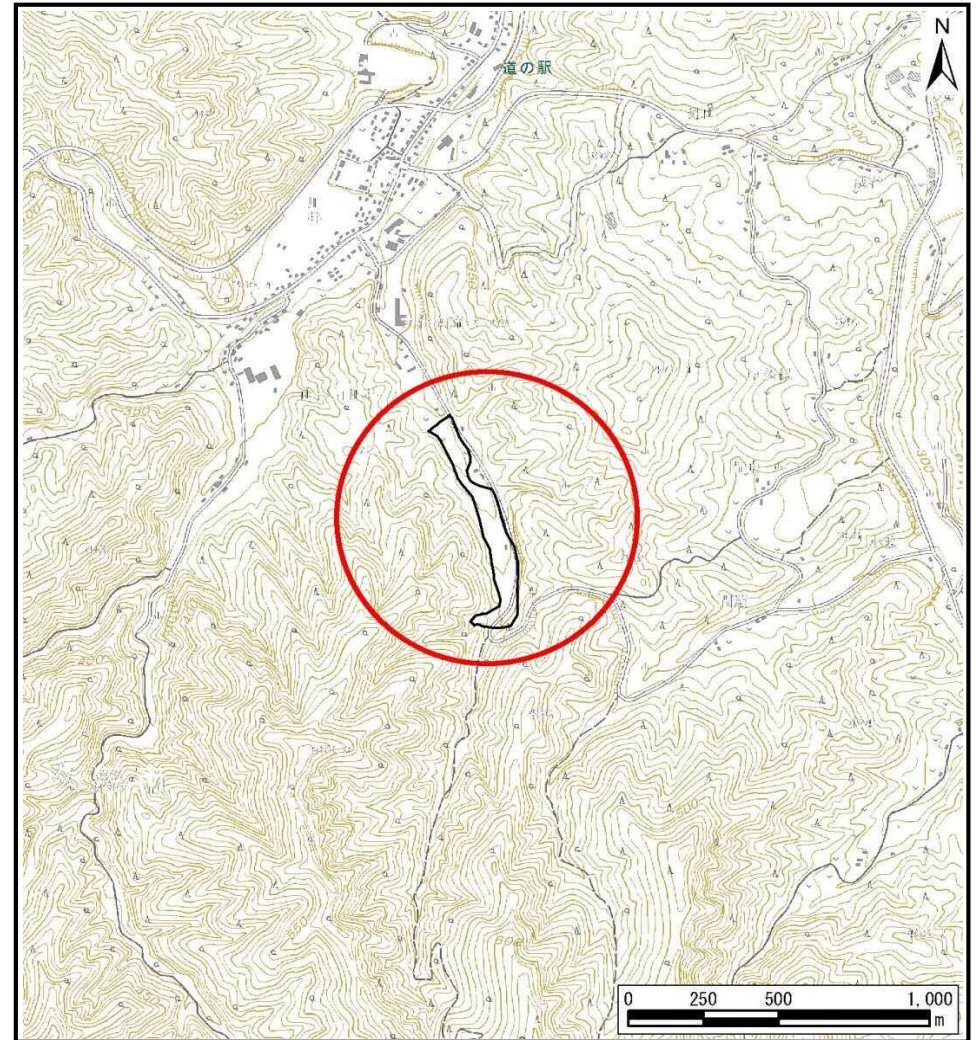
土砂災害防止に関する基礎調査(土石流)

表紙 位置,位置図

自然現象の種類	土石流
溪流番号	J031108
水系名	久慈川
河川名	久慈川
溪流名	川井の沢(11)
所在地	久慈市山形町川井第13地割
調査機関	県北広域振興局土木部



位置図(S=1:200,000)



概況図(S=1:25,000)

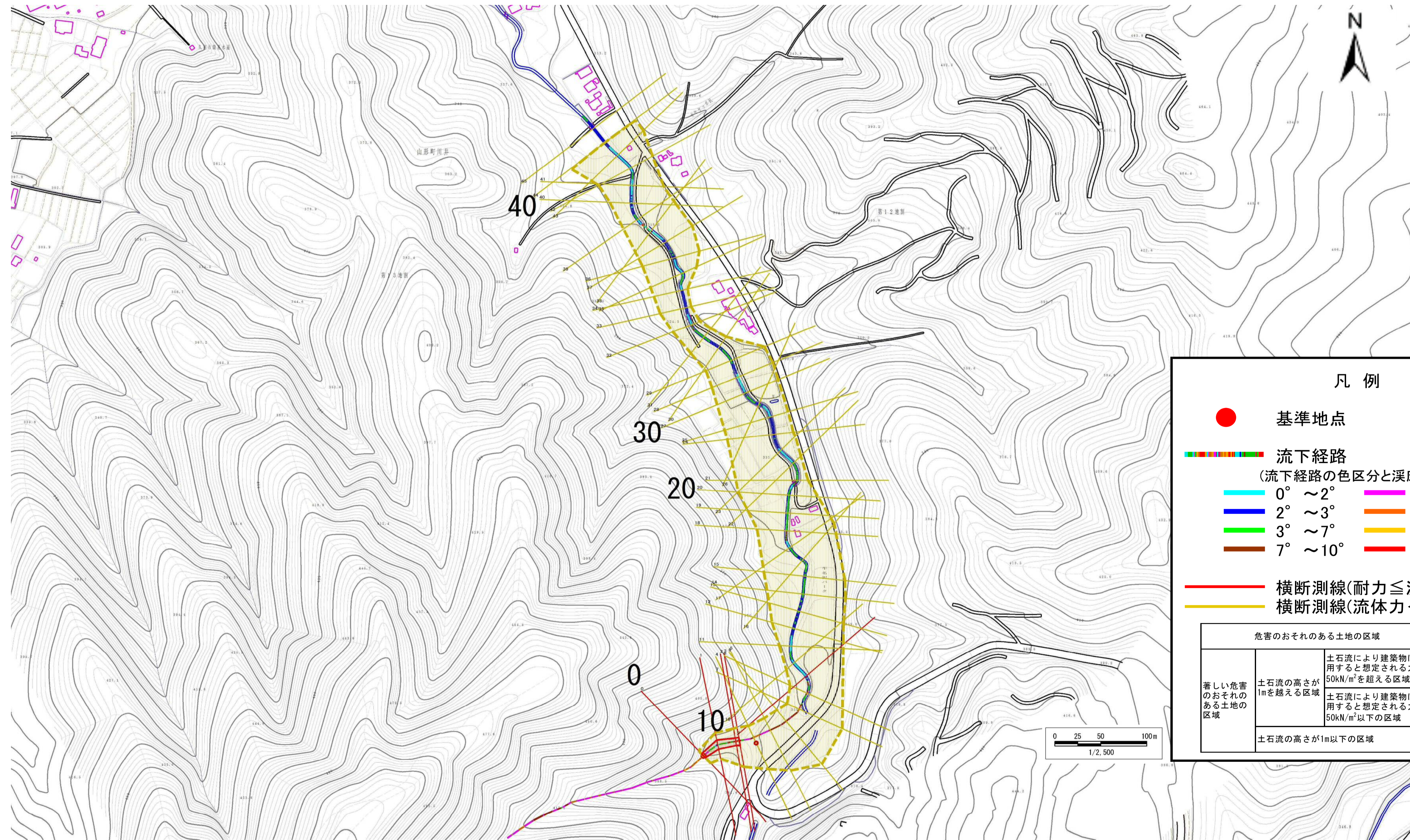
国土地理院の電子地形図200,000『八戸』及び電子地形図25,000『陸中関』を掲載

土石流区域調査

様式3-1 危害のおそれのある土地、著しい危害のおそれのある土地の設定図

調査年度 平成30年度

溪流の位置 溪流番号 J031108 溪流名 川井の沢(11) 所在地 久慈市山形町川井第13地割



凡例

- 基準地点
- — — — — — 流下経路
(流下経路の色区分と渓床勾配)
- 0° ~ 2° — 10° ~ 15°
- 2° ~ 3° — 15° ~ 20°
- 3° ~ 7° — 20° ~ 30°
- 7° ~ 10° — 30° ~
- 横断測線(耐力 ≤ 流体力)
- 横断測線(流体力 < 耐力)

危害のおそれのある土地の区域		
著しい危害のおそれのある土地の区域	土石流の高さが1mを超える区域	
	土石流により建築物に作用すると想定される力が50kN/m ² を超える区域	
	土石流により建築物に作用すると想定される力が50kN/m ² 以下の区域	
土石流の高さが1m以下の区域		

土石流区域調査

様式3-2 建築物に作用すると想定される衝撃に関する事項

調査年度 平成30年度

溪流の位置	溪流番号	J031108	溪流名	川井の沢(11)	所在地	久慈市山形町川井第13地割	
横断測線番号	土石流の高さh(m)	土石流の流体力Fd(kN/m ²)	建築物の耐力P2(kN/m ²)	横断測線番号	土石流の高さh(m)	土石流の流体力Fd(kN/m ²)	建築物の耐力P2(kN/m ²)
No.0	0.69	25.99	10.35	No.27	0.61	4.07	11.51
No.1	0.48	15.57	14.31	No.28	0.41	2.20	16.48
No.2	0.51	16.09	13.54	No.29	0.42	2.05	16.04
No.3	0.47	14.60	14.40	No.30	0.54	2.63	12.89
No.4	0.36	9.76	18.50	No.31	0.48	2.10	14.17
No.5	0.35	9.15	18.96	No.32	0.68	3.45	10.48
No.6	0.34	8.32	19.63	No.33	0.59	3.04	11.77
No.7	0.33	8.06	19.84	No.34	0.64	3.42	10.99
No.8	0.32	7.14	20.62	No.35	0.66	3.70	10.70
No.9	0.57	13.75	12.28	No.36	0.63	3.46	11.18
No.10	0.47	8.70	14.45	No.37	0.66	3.61	10.72
No.11	0.45	6.03	15.13	No.38	0.60	3.07	11.65
No.12	0.39	4.53	17.14	No.39	0.43	1.95	15.86
No.13	0.39	4.27	17.21	No.40	0.56	2.70	12.33
No.14	0.36	3.38	18.37	No.41	0.44	1.84	15.45
No.15	0.37	2.82	17.96	No.42	0.57	2.28	12.19
No.16	0.38	2.58	17.69	No.43	0.57	2.15	12.18
No.17	0.39	2.15	17.03	No.44	0.47	1.57	14.61
No.18	0.40	2.01	16.76	No.45	0.69	2.47	10.40
No.19	0.40	2.05	16.89				
No.20	0.55	3.69	12.70				
No.21	0.60	4.47	11.68				
No.22	0.60	4.69	11.67				
No.23	0.63	4.65	11.26				
No.24	0.61	4.44	11.47				
No.25	0.61	4.35	11.51				
No.26	0.59	3.85	11.88				