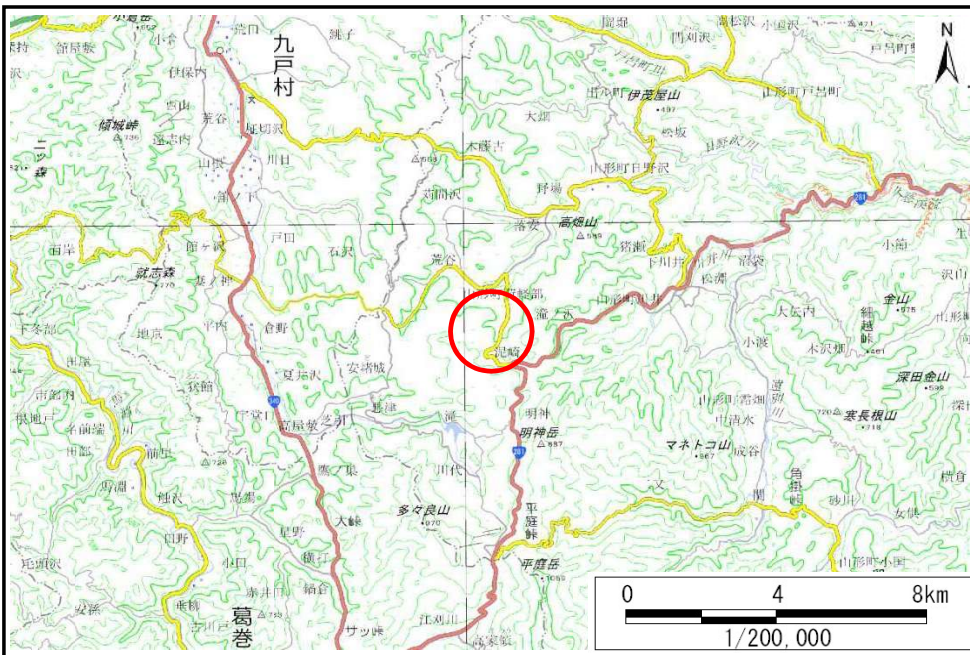


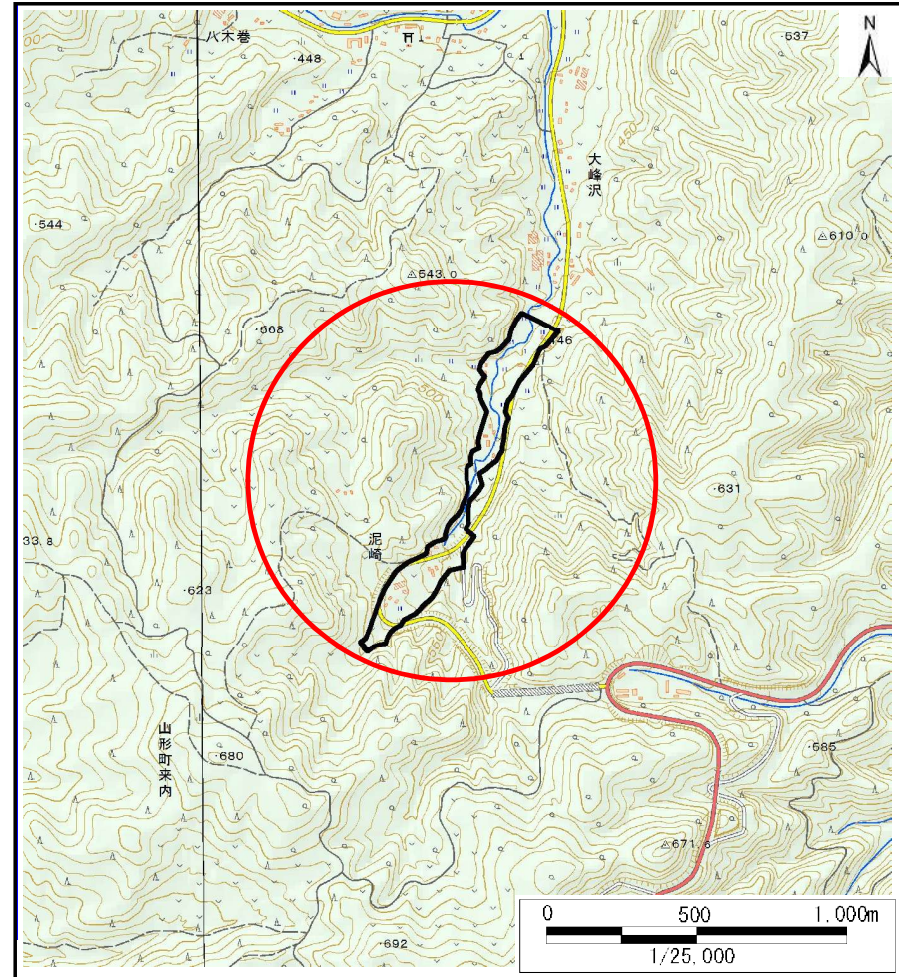
土砂災害防止に関する基礎調査(土石流)

表紙 概況,位置図

自然現象の種類	土石流
溪流番号	J031106-1
水系名	久慈川
河川名	日野沢川
溪流名	泥崎の沢-1
所在地	久慈市山形町荷軽部第25地割
調査機関	県北広域振興局土木部



概況図(S=1:200,000)

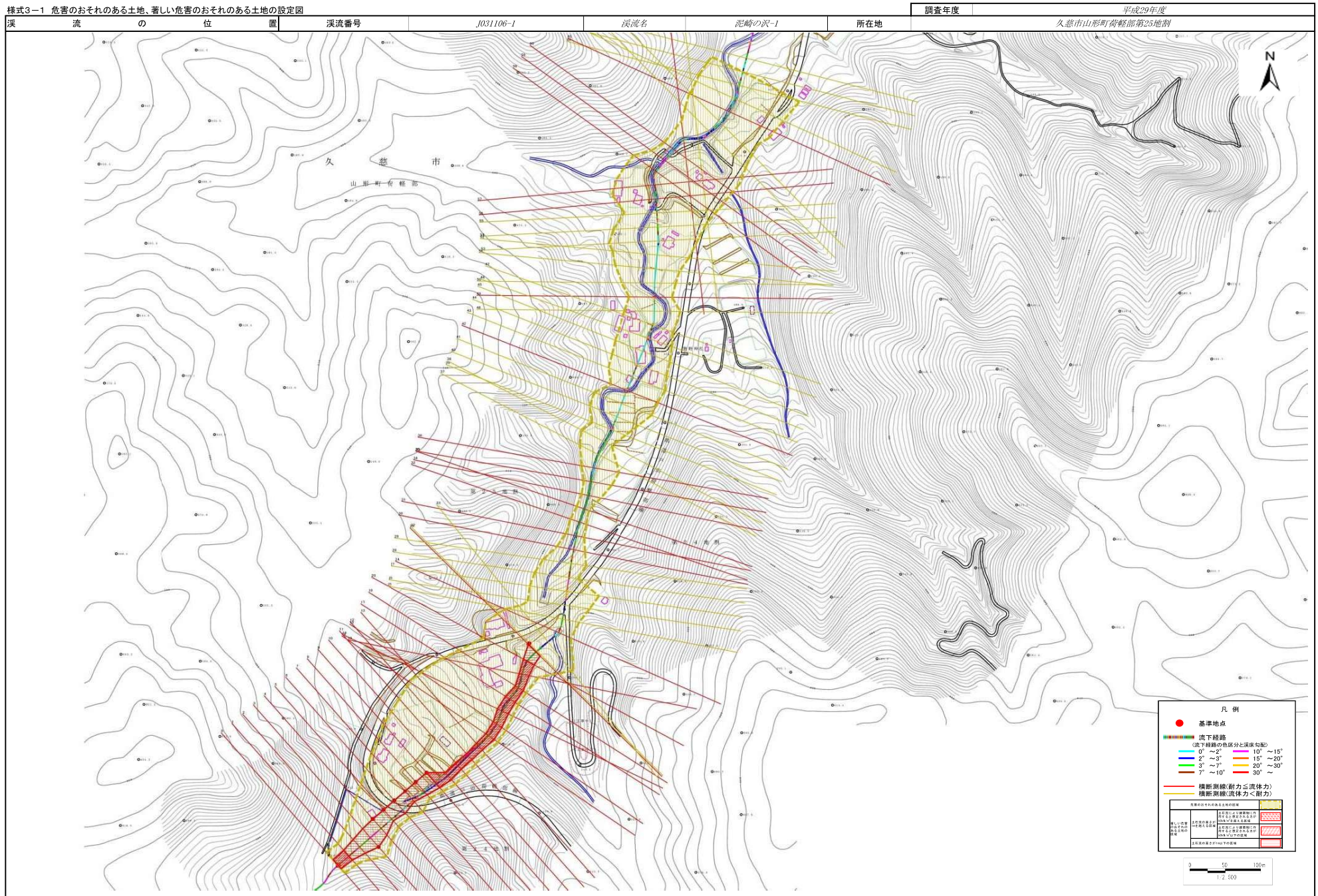


位置図(S=1:25,000)

国土地理院の数値地図200000(地図画像)『八戸』及び数値地図25000(地図画像)『陸中戸田、陸中関』を掲載

土石流区域調査

様式3-1 危害のおそれのある土地、著しい危害のおそれのある土地の設定図



土石流区域調査

様式3-1 危害のおそれのある土地、著しい危害のおそれのある土地の設定図

調査年度	平成29年度
所在地	久慈市山形町荷軽部第25地割

溪流の位置	溪流番号	J031106-1	溪流名	泥崎の沢-1	所在地	久慈市山形町荷軽部第25地割
-------	------	-----------	-----	--------	-----	----------------



土石流区域調査

様式3-1 危害のおそれのある土地、著しい危害のおそれのある土地の設定図

調査年度 平成29年度

溪流の位置 溪流番号 J031106-1 溪流名 泥崎の沢-1 所在地 久慈市山形町荷軽部第25地割



土石流区域調査

様式3-1 危害のおそれのある土地、著しい危害のおそれのある土地の設定図

調査年度 平成29年度

溪流の位置 溪流番号 J031106-1 溪流名 泥崎の沢-1 所在地 久慈市山形町荷軽部第25地割

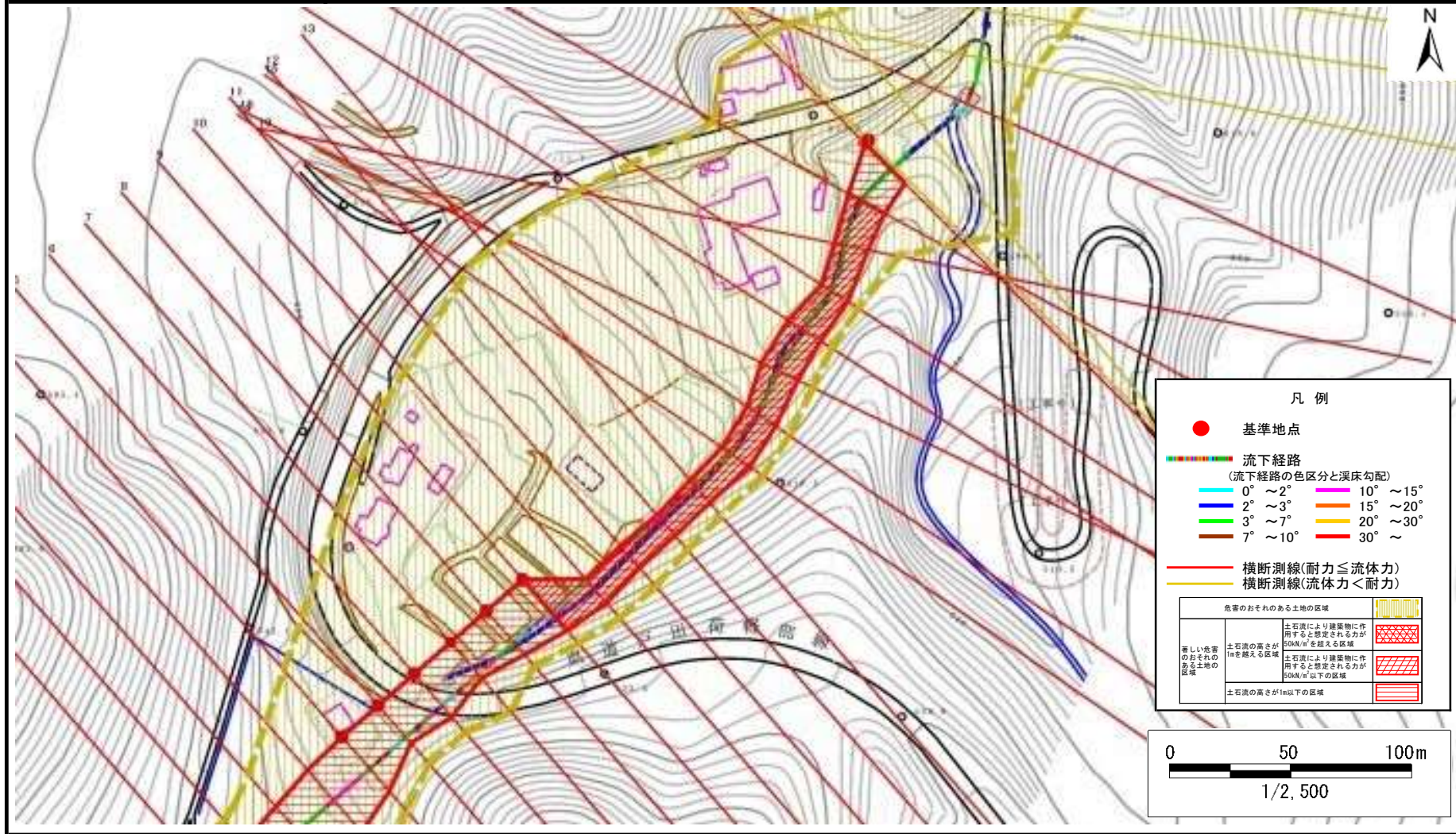


土石流区域調査

様式3-1 危害のおそれのある土地、著しい危害のおそれのある土地の設定図

調査年度 平成29年度

溪流の位置 溪流番号 J031106-1 溪流名 泥崎の沢-1 所在地 久慈市山形町荷軽部第25地割

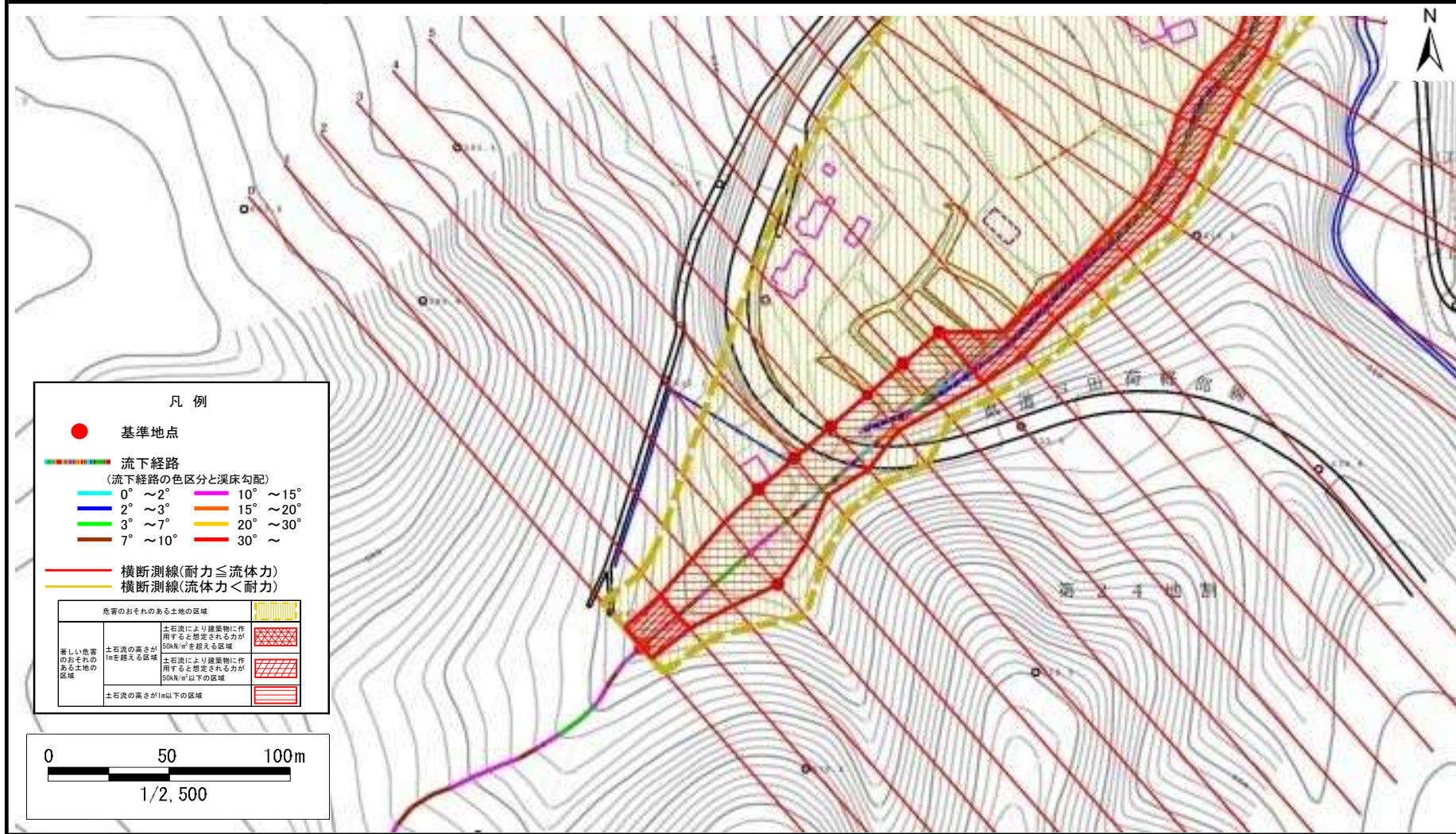


土石流区域調査

様式3-1 危害のおそれのある土地、著しい危害のおそれのある土地の設定図

調査年度 平成29年度

溪流の位置 溪流番号 J031106-1 溪流名 泥崎の沢-1 所在地 久慈市山形町荷軽部第25地割



土 石 流 区 域 調 書

様式3-2 建築物に作用すると想定される衝撃に関する事項

調査年度 平成29年度

溪 流 の 位 置	溪流番号	J031106-1	溪流名	泥崎の沢-1	所在地	久慈市山形町荷軽部第25地割		
横断測線番号	土石流の高さh(m)	土石流の流体力Fd(kN/m ²)	建築物の耐力P2(kN/m ²)	横断測線番号	土石流の高さh(m)	土石流の流体力Fd(kN/m ²)	建築物の耐力P2(kN/m ²)	
No.0	1.07	28.31	7.24	No.27	0.81	5.47	9.07	
No.1	1.02	26.83	7.50	No.28	0.75	6.37	9.67	
No.2	0.84	20.49	8.81	No.29	0.73	6.64	9.85	
No.3	0.69	15.67	10.33	No.30	1.06	12.52	7.33	
No.4	0.69	15.68	10.33	No.31	1.13	14.17	6.96	
No.5	0.68	14.66	10.43	No.32	1.22	15.76	6.59	
No.6	0.67	12.72	10.60	No.33	1.36	18.91	6.11	
No.7	0.67	12.24	10.63	No.34	1.39	20.71	6.01	
No.8	0.66	12.48	10.72	No.35	1.34	24.83	6.18	
No.9	0.67	11.66	10.67	No.36	0.93	16.03	8.11	
No.10	1.20	23.07	6.68	No.37	0.66	8.43	10.72	
No.11	1.26	24.55	6.45	No.38	0.70	7.49	10.19	
No.12	1.31	26.13	6.25	No.39	0.72	7.13	9.97	
No.13	1.24	24.67	6.52	No.40	0.78	6.14	9.36	
No.14	1.15	21.18	6.88	No.41	0.79	5.88	9.20	
No.15	1.13	21.67	6.97	No.42	1.14	11.65	6.90	
No.16	1.02	19.21	7.53	No.43	0.82	5.50	8.94	
No.17	1.05	19.56	7.36	No.44	0.79	5.88	9.19	
No.18	1.22	21.83	6.59	No.45	0.82	5.50	8.94	
No.19	1.15	20.24	6.88	No.46	0.79	5.98	9.26	
No.20	1.02	17.19	7.52	No.47	0.81	5.64	9.04	
No.21	0.72	10.01	9.98	No.48	0.81	5.60	9.01	
No.22	0.72	9.93	9.97	No.49	1.26	11.25	6.45	
No.23	0.73	8.95	9.91	No.50	0.77	6.21	9.41	
No.24	1.72	24.18	5.28	No.51	0.79	5.93	9.23	
No.25	0.85	5.54	8.73	No.52	0.90	4.57	8.29	
No.26	0.92	4.21	8.16	No.53	0.84	5.22	8.75	