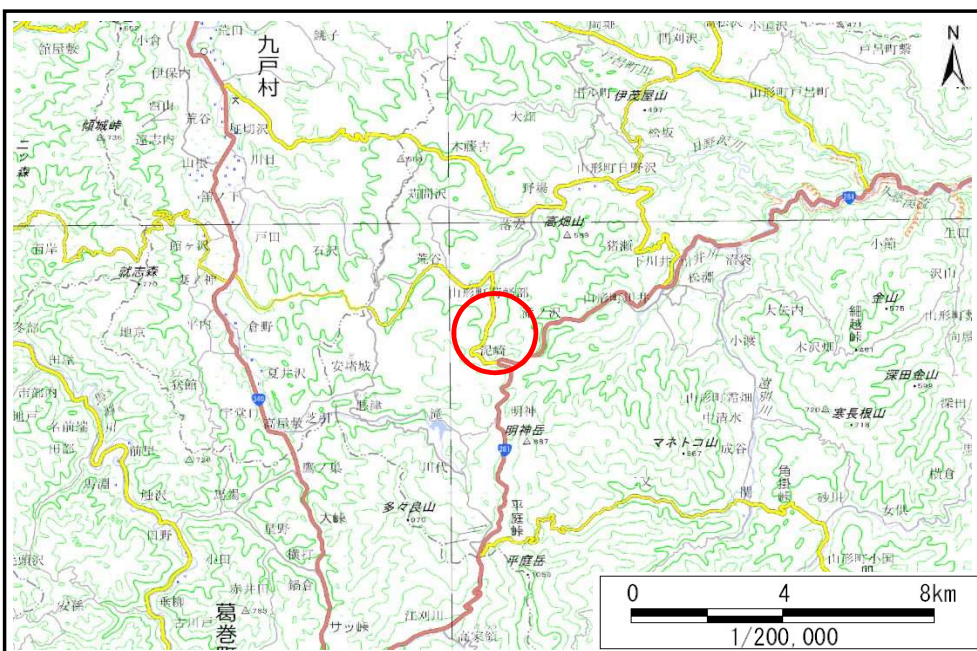


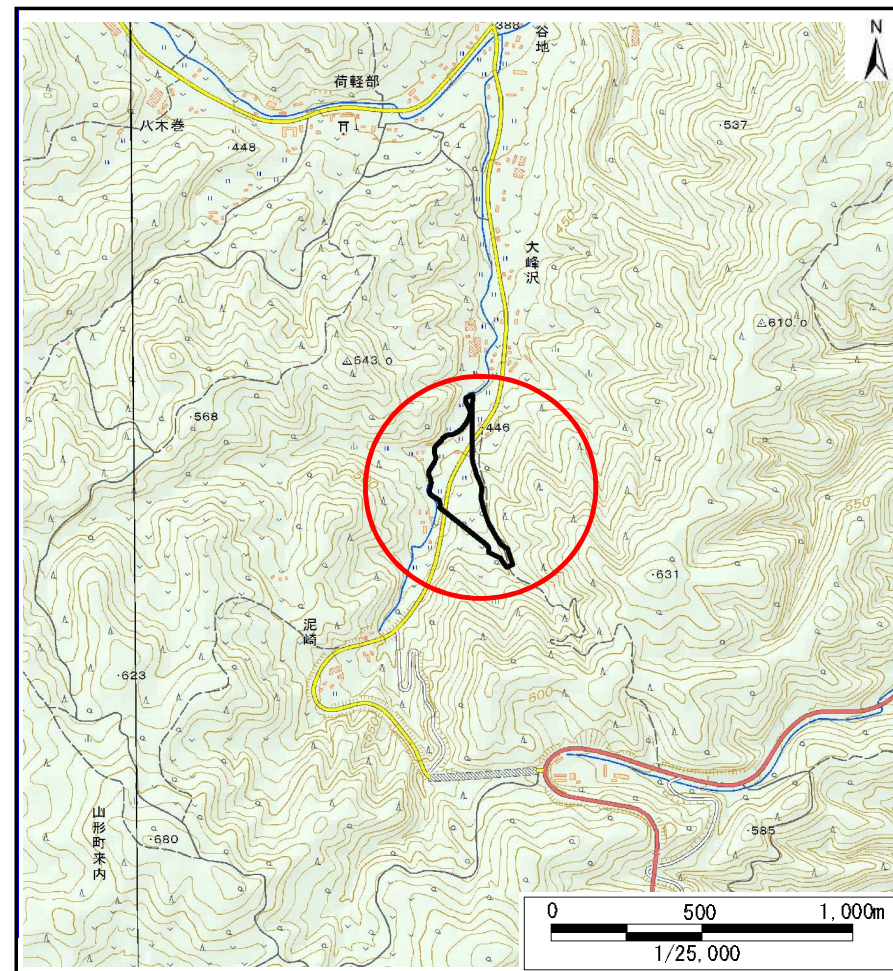
# 土砂災害防止に関する基礎調査(土石流)

表紙 概況,位置図

自然現象の種類	土石流
溪流番号	J031105
水系名	久慈川
河川名	日野沢川
溪流名	荷軽部の沢
所在地	久慈市山形町荷軽部第25地割
調査機関	県北広域振興局土木部



概況図(S=1:200,000)



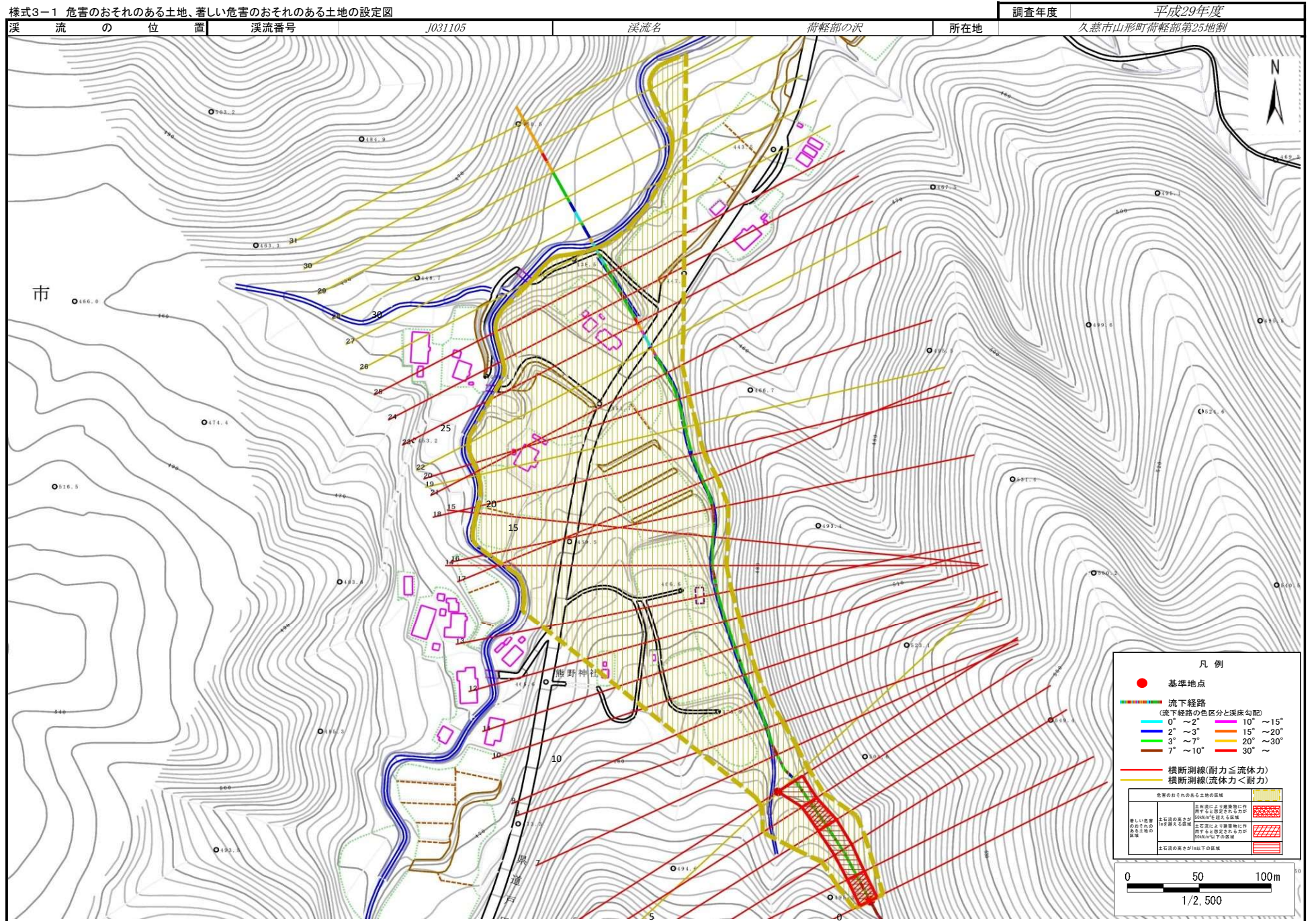
位置図(S=1:25,000)

国土地理院の数値地図200000(地図画像)『八戸』及び数値地図25000(地図画像)『陸中戸田、陸中関』を掲載



# 土石流区域調書

様式3-1 危害のおそれのある土地、著しい危害のおそれのある土地の設定図



## 土石流区域調査

様式3-2 建築物に作用すると想定される衝撃に関する事項

調査年度 平成29年度

溪流の位置	溪流番号	J031105	溪流名	荷軽部の沢	所在地	久慈市山形町荷軽部第25地割	
横断測線番号	土石流の高さh(m)	土石流の流体力Fd(kN/m <sup>2</sup> )	建築物の耐力P2(kN/m <sup>2</sup> )	横断測線番号	土石流の高さh(m)	土石流の流体力Fd(kN/m <sup>2</sup> )	建築物の耐力P2(kN/m <sup>2</sup> )
No.0	1.09	31.23	7.17	No.27	0.69	6.98	10.35
No.1	1.06	28.10	7.28	No.28	0.71	6.20	10.12
No.2	0.99	21.91	7.72	No.29	0.74	5.15	9.78
No.3	0.95	19.95	7.94	No.30	0.00	0.00	0.00
No.4	1.08	23.15	7.19	No.31	0.00	0.00	0.00
No.5	0.64	11.10	11.08				
No.6	0.64	11.02	11.07				
No.7	0.99	18.84	7.67				
No.8	1.18	22.60	6.75				
No.9	1.33	24.58	6.18				
No.10	1.14	18.23	6.92				
No.11	1.07	15.74	7.25				
No.12	1.17	17.80	6.78				
No.13	1.24	19.39	6.50				
No.14	1.15	17.65	6.89				
No.15	0.87	12.25	8.52				
No.16	1.27	20.75	6.38				
No.17	1.17	18.58	6.77				
No.18	1.02	14.98	7.50				
No.19	0.67	8.17	10.64				
No.20	1.10	15.35	7.08				
No.21	1.10	15.04	7.08				
No.22	0.70	6.82	10.26				
No.23	0.96	11.44	7.86				
No.24	1.16	16.31	6.83				
No.25	1.26	18.33	6.44				
No.26	0.66	7.64	10.77				