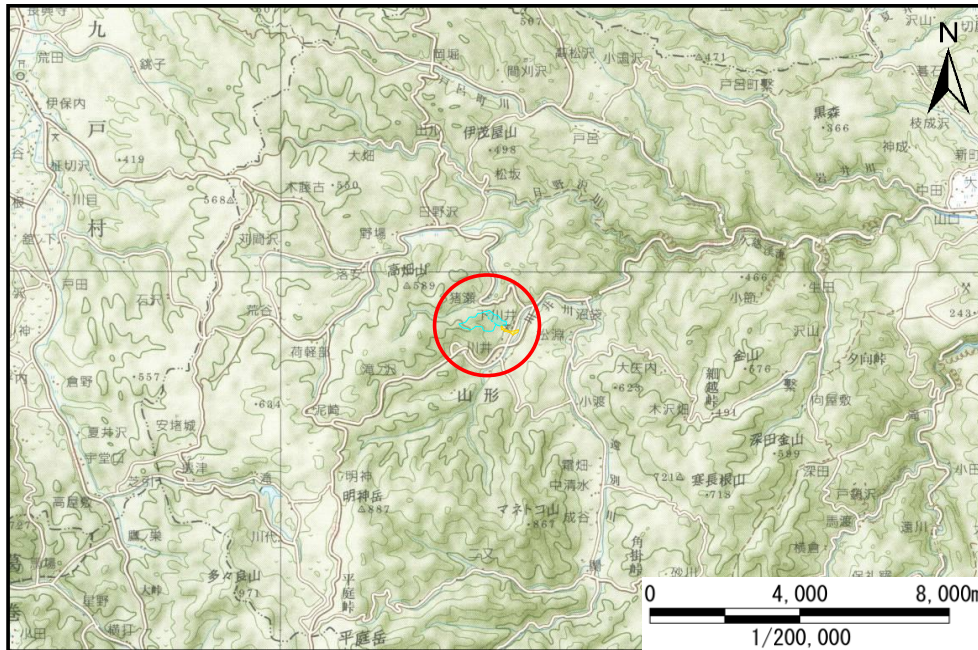


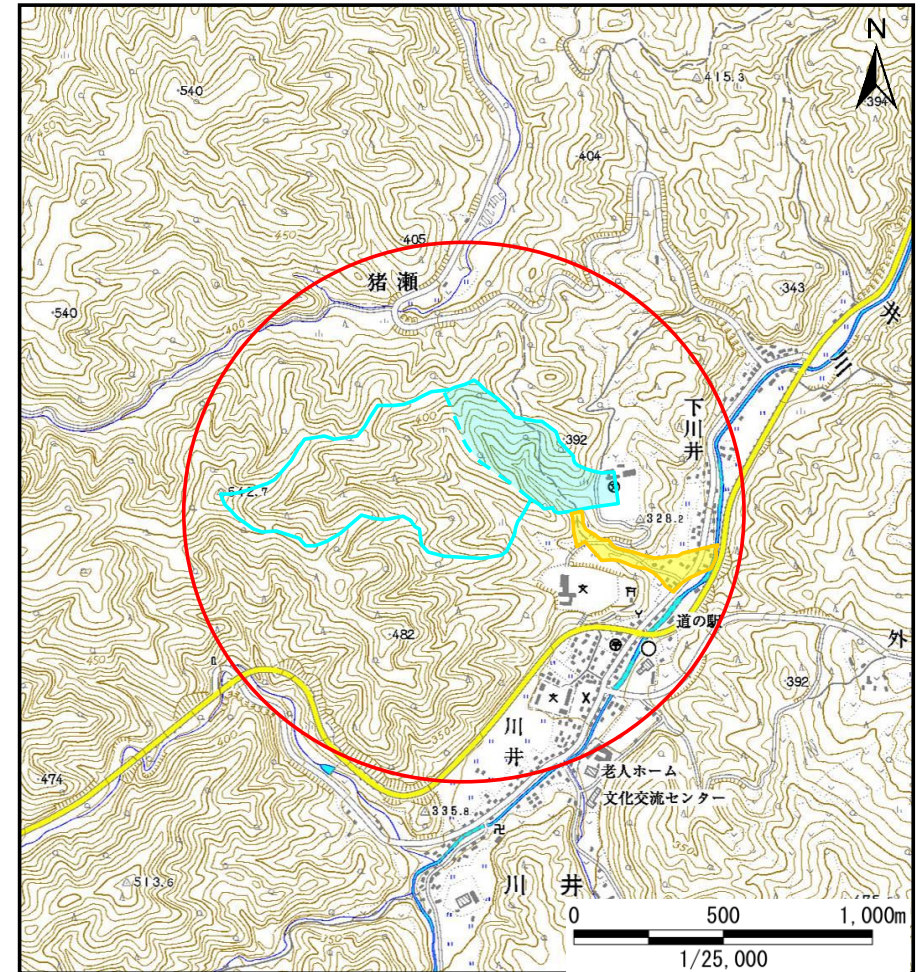
土砂災害防止に関する基礎調査(土石流)

表紙 位置,位置図

自然現象の種類	土石流
溪流番号	J031101-2
水系名	久慈川
河川名	久慈川
溪流名	下川井の沢-2
所在地	久慈市山形町川井第11地割
調査機関	岩手県北広域振興局土木部



位置図(S=1/200,000)



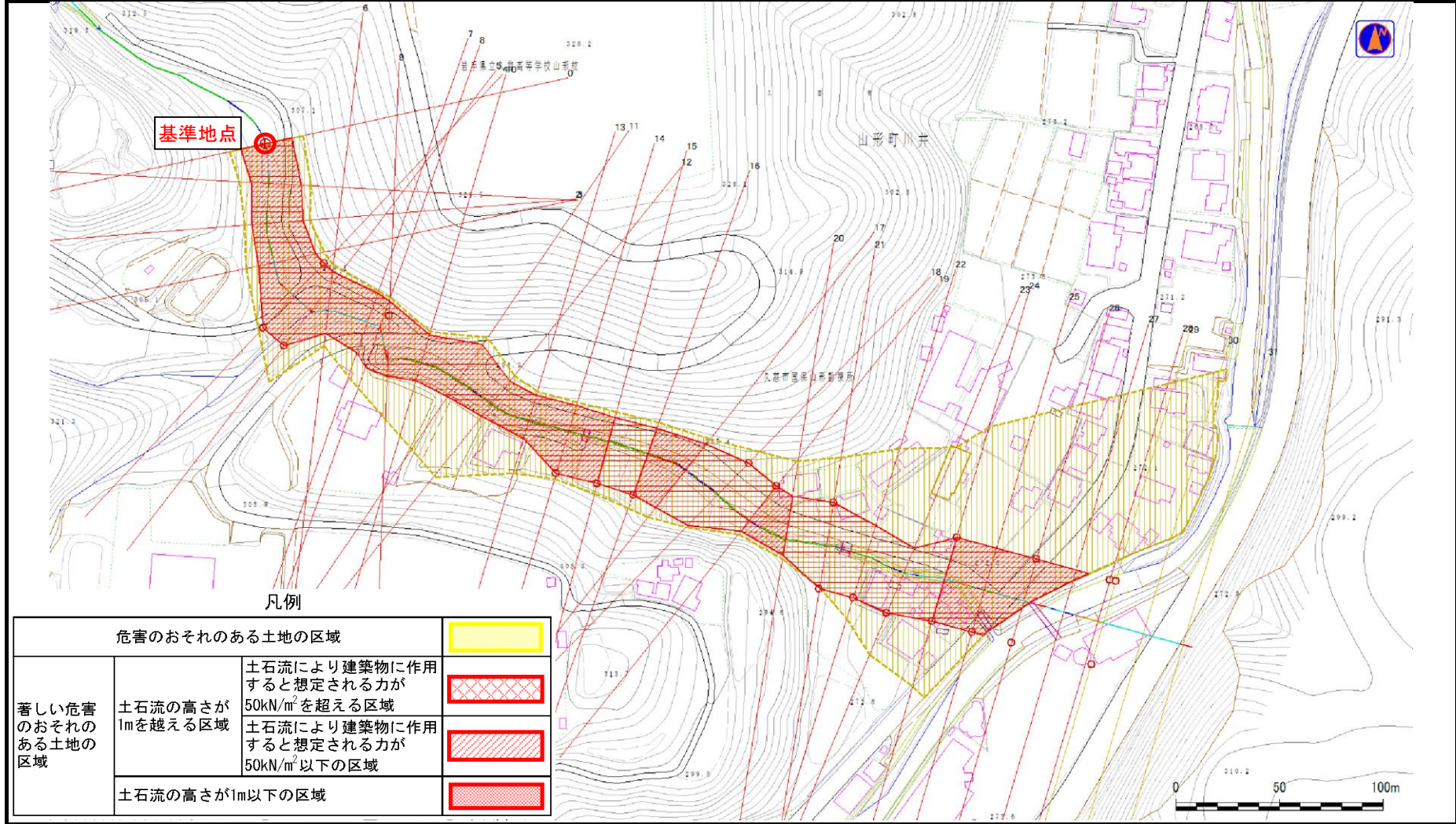
概況図(S=1/25,000)

土石流区域調査

様式3-1 危害のおそれのある土地、著しい危害のおそれのある土地の設定図

調査年度 平成24年度

溪流の位置 溪流番号 J031101-2 溪流名 下川井の沢-2 所在地 久慈市山形町川井第11地割



凡例

危害のおそれのある土地の区域		
著しい危害のおそれのある土地の区域	土石流の高さが1mを越える区域	土石流により建築物に作用すると想定される力が50kN/m ² を超える区域
		土石流により建築物に作用すると想定される力が50kN/m ² 以下の区域
	土石流の高さが1m以下の区域	

土石流区域調査

様式3-2 建築物に作用すると想定される衝撃に関する事項

調査年度	平成24年度
所在地	久慈市山形町川井第11地割

溪流の位置	溪流番号	J031101-2	溪流名	下川井の沢-2	所在地	久慈市山形町川井第11地割
-------	------	-----------	-----	---------	-----	---------------

横断測線番号	土石流の高さh(m)	土石流の流体力Fd(kN/m ²)	建築物の耐力P2(kN/m ²)	横断測線番号	土石流の高さh(m)	土石流の流体力Fd(kN/m ²)	建築物の耐力P2(kN/m ²)
No.0	1.40	17.32	6.00	No.27	1.60	16.57	5.49
No.1	1.45	17.54	5.84	No.28	1.14	7.03	6.91
No.2	1.42	17.27	5.93	No.29	1.16	6.79	6.85
No.3	1.32	15.32	6.22	No.30	1.20	6.08	6.67
No.4	1.09	7.95	7.14	No.31	1.33	4.58	6.20
No.5	1.05	8.52	7.33	No.32	1.78	2.31	5.17
No.6	1.28	11.54	6.36				
No.7	1.30	10.87	6.30				
No.8	1.24	9.38	6.52				
No.9	1.09	7.94	7.14				
No.10	1.57	12.83	5.55				
No.11	1.33	10.45	6.19				
No.12	1.64	13.11	5.41				
No.13	1.62	13.69	5.46				
No.14	1.10	7.83	7.12				
No.15	1.08	8.11	7.22				
No.16	0.99	9.59	7.70				
No.17	1.35	13.88	6.14				
No.18	0.98	9.75	7.75				
No.19	0.93	10.95	8.12				
No.20	1.30	15.73	6.28				
No.21	0.95	10.40	7.96				
No.22	0.93	10.77	8.07				
No.23	0.94	10.63	8.02				
No.24	0.96	10.22	7.90				
No.25	1.02	9.07	7.54				
No.26	1.05	8.43	7.33				