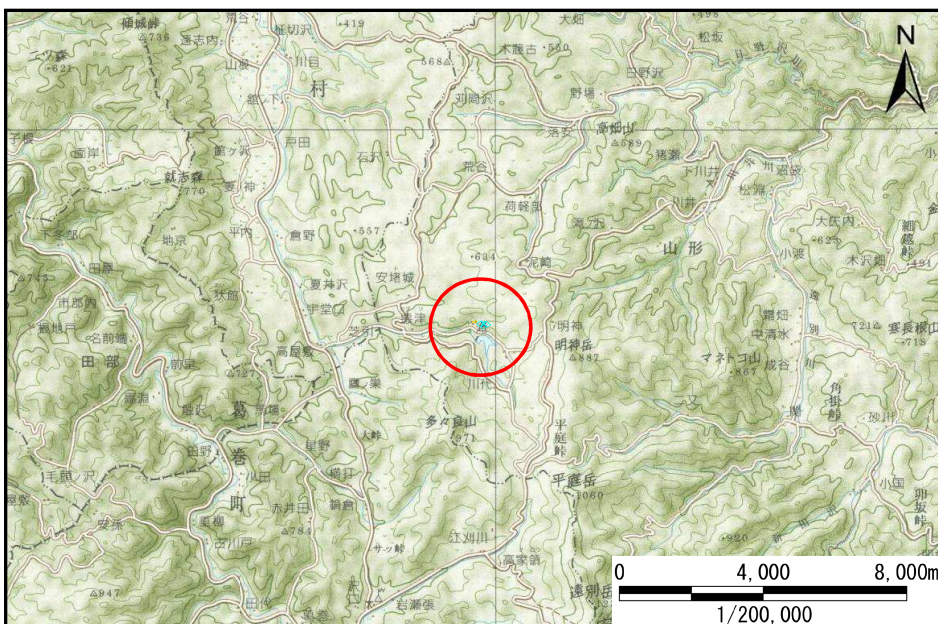


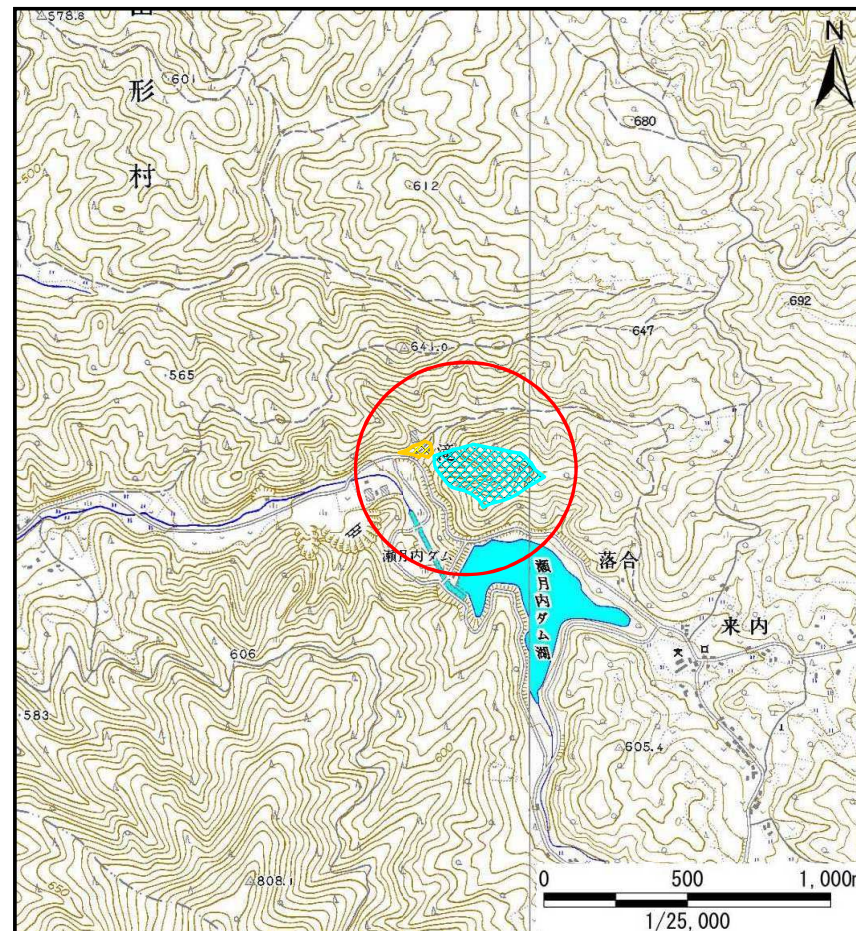
土砂災害防止に関する基礎調査(土石流)

表紙 位置,位置図

自然現象の種類	土石流
溪流番号	J030101
水系名	新井田川
河川名	瀬月内川
溪流名	滝の沢
所在地	久慈市山形町来内第18地割
調査機関	岩手県北広域振興局土木部



位置図(S=1/200,000)



概況図(S=1/25,000)

土石流区域調査

様式3-1 危害のおそれのある土地、著しい危害のおそれのある土地の設定図

調査年度 平成24年度

