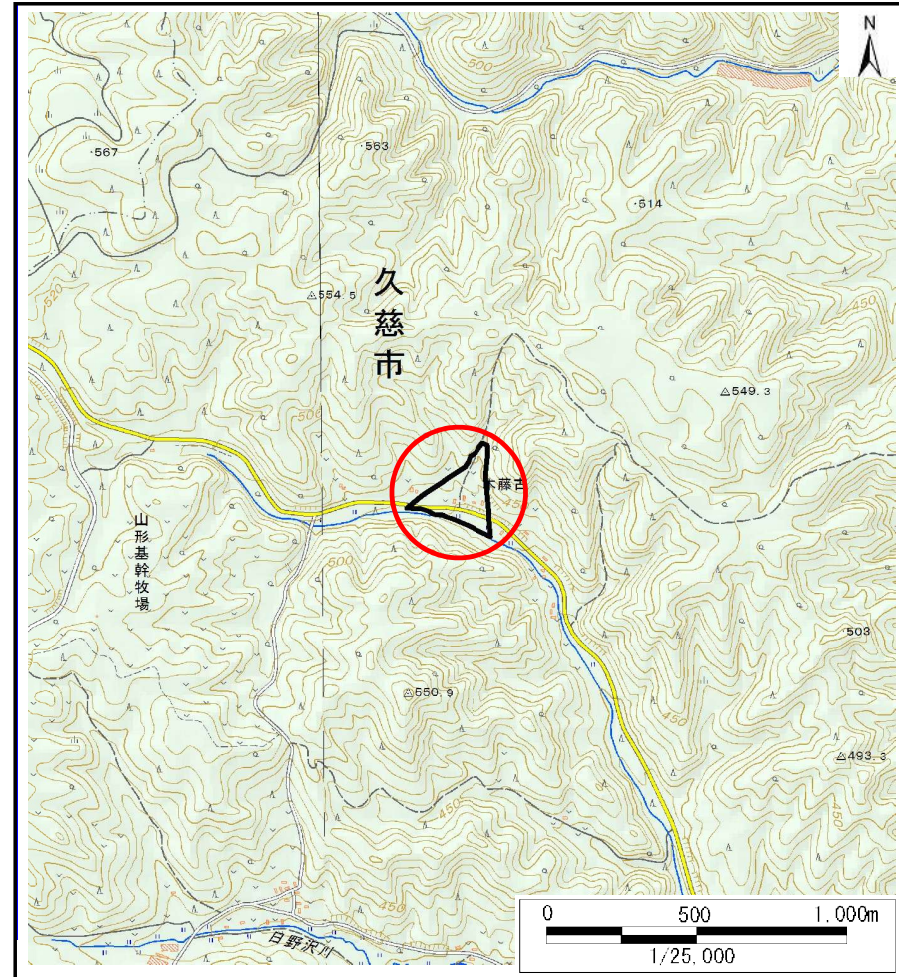
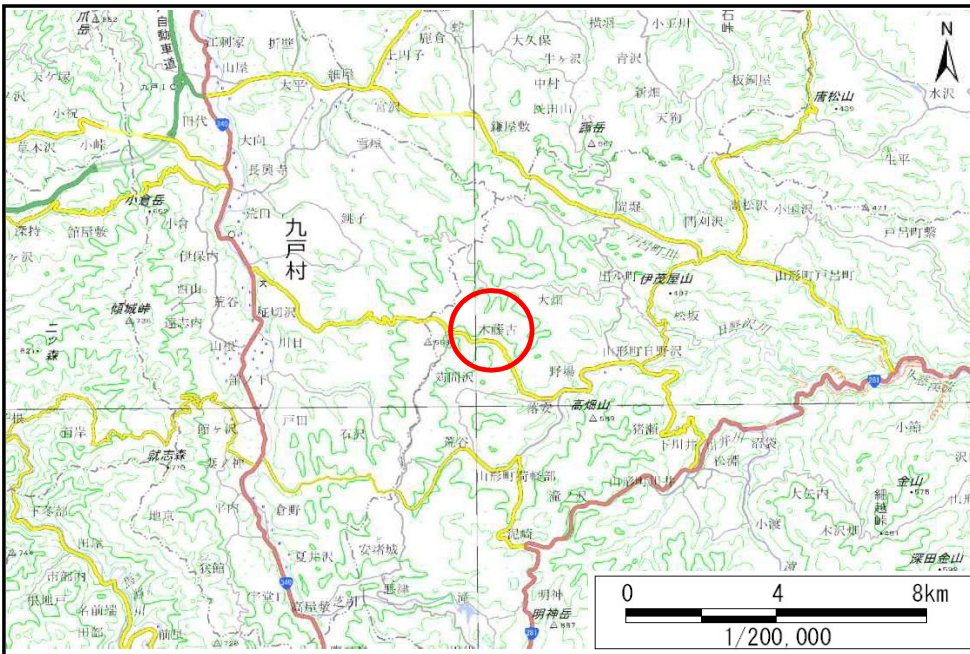


土砂災害防止に関する基礎調査(土石流)

表紙 概況,位置図

自然現象の種類	土石流
溪流番号	J022134
水系名	久慈川
河川名	日野沢川
溪流名	木藤古の沢(2)
所在地	久慈市山形町荷軽部第9地割
調査機関	県北広域振興局土木部

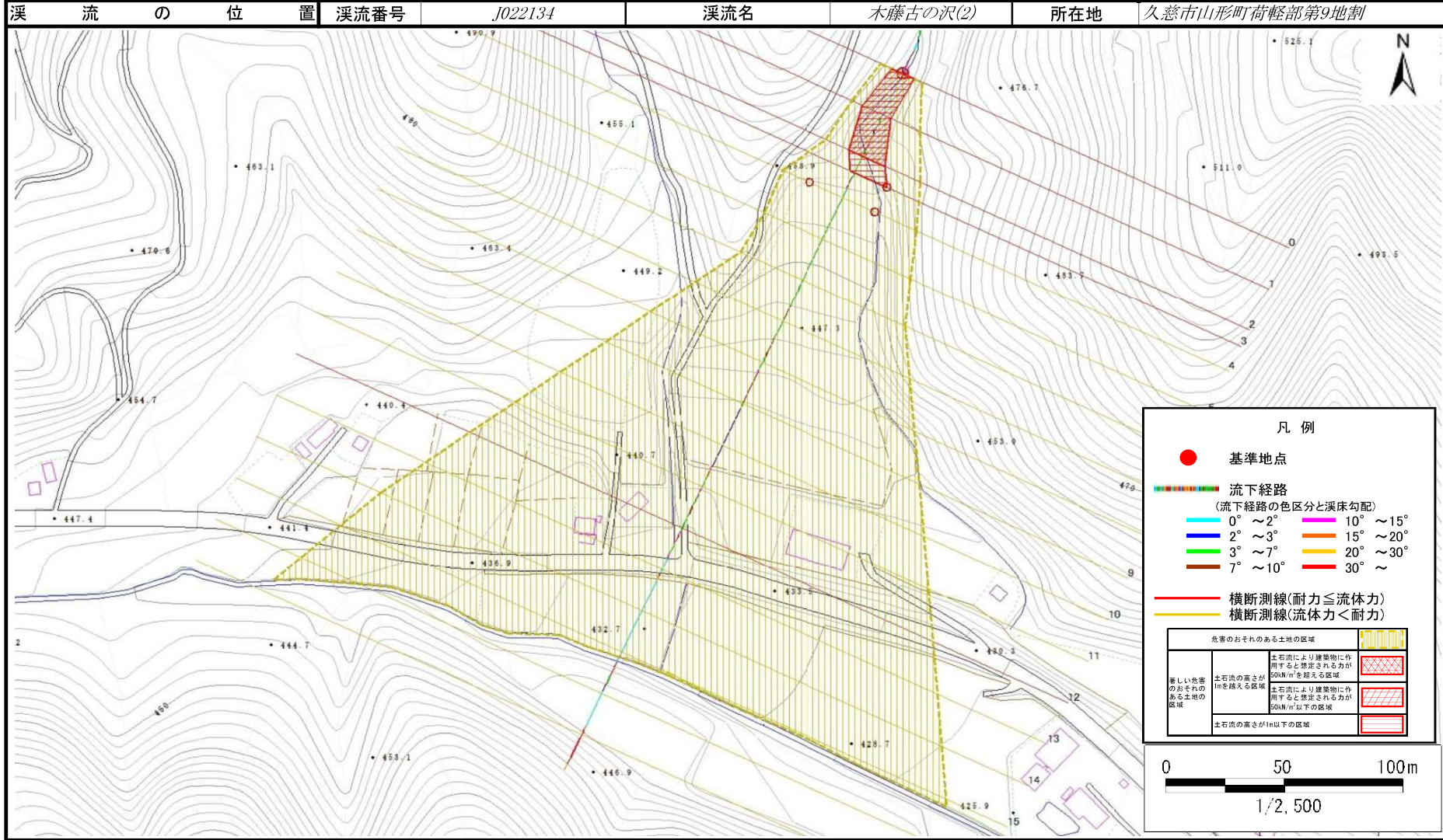


国土地理院の数値地図200000(地図画像)『八戸』及び数値地図25000(地図画像)『伊保内、戸呂町』を掲載

土石流区域調査書

様式3-1 危害のおそれのある土地、著しい危害のおそれのある土地の設定図

調査年度	平成29年度
溪流の位置	溪流番号 J022134
溪流名	木藤古の沢(2)
所在地	久慈市山形町荷軽部第9地割



岩手県

土石流区域調書

様式3-2 建築物に作用すると想定される衝撃に関する事項

調査年度 平成29年度

溪流の位置 溪流番号 J022134 溪流名 木藤古の沢(2) 所在地 久慈市山形町荷軽部第9地割

横断測線番号	土石流の高さh(m)	土石流の流体力Fd(kN/m ²)	建築物の耐力P2(kN/m ²)	横断測線番号	土石流の高さh(m)	土石流の流体力Fd(kN/m ²)	建築物の耐力P2(kN/m ²)
No.0	1.36	30.91	6.10				
No.1	1.18	23.97	6.76				
No.2	1.02	17.45	7.51				
No.3	0.71	10.07	10.06				
No.4	0.71	10.02	10.05				
No.5	0.71	9.92	10.05				
No.6	0.73	7.70	9.86				
No.7	0.73	7.57	9.84				
No.8	0.72	7.91	10.02				
No.9	0.70	8.35	10.26				
No.10	0.73	7.63	9.87				
No.11	0.72	7.79	9.96				
No.12	0.93	12.06	8.10				
No.13	0.72	8.63	10.00				
No.14	0.71	8.87	10.12				
No.15	0.73	8.27	9.82				
No.16	0.81	5.48	9.04				
No.17	0.93	3.51	8.07				