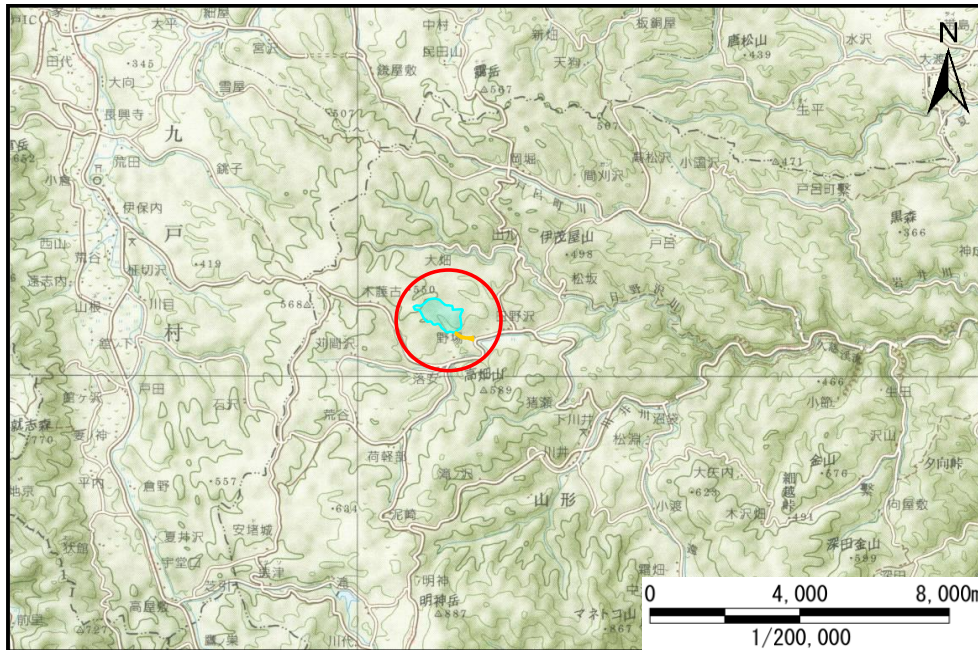


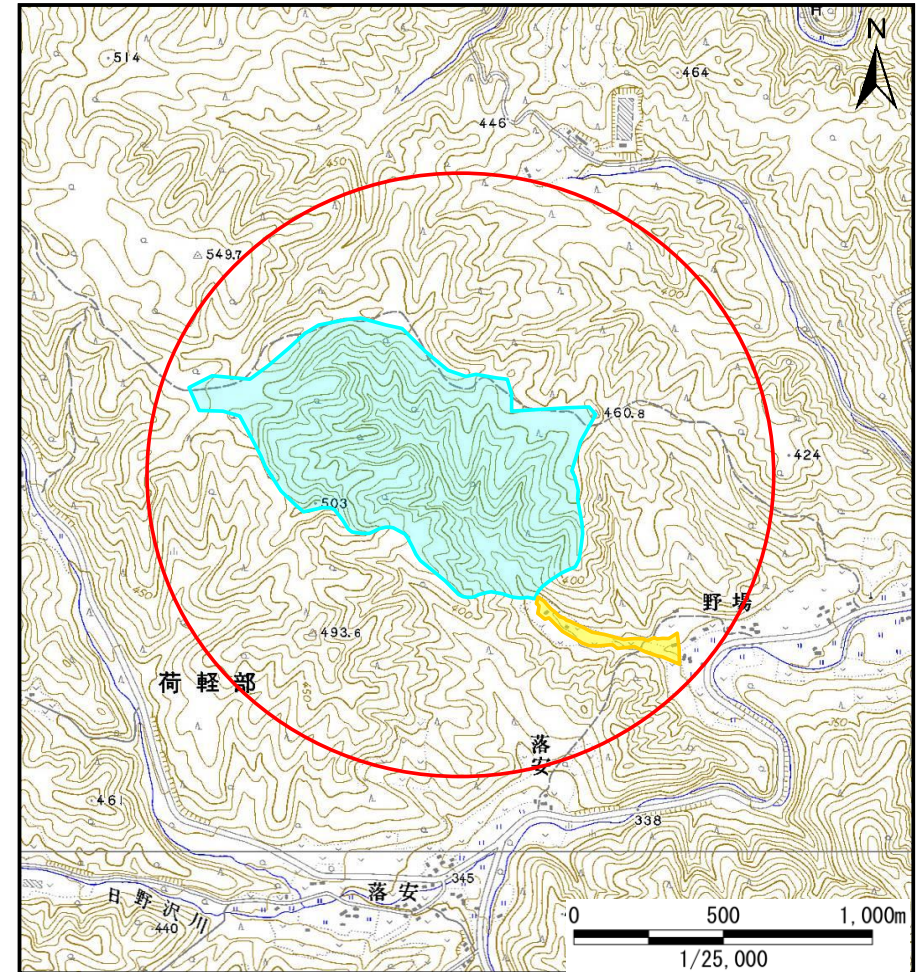
# 土砂災害防止に関する基礎調査(土石流)

表紙 位置,位置図

自然現象の種類	土石流
溪流番号	J022131
水系名	久慈川
河川名	日野沢川
溪流名	野場の沢
所在地	久慈市山形町日野沢第2地割
調査機関	岩手県北広域振興局土木部



位置図(S=1/200,000)

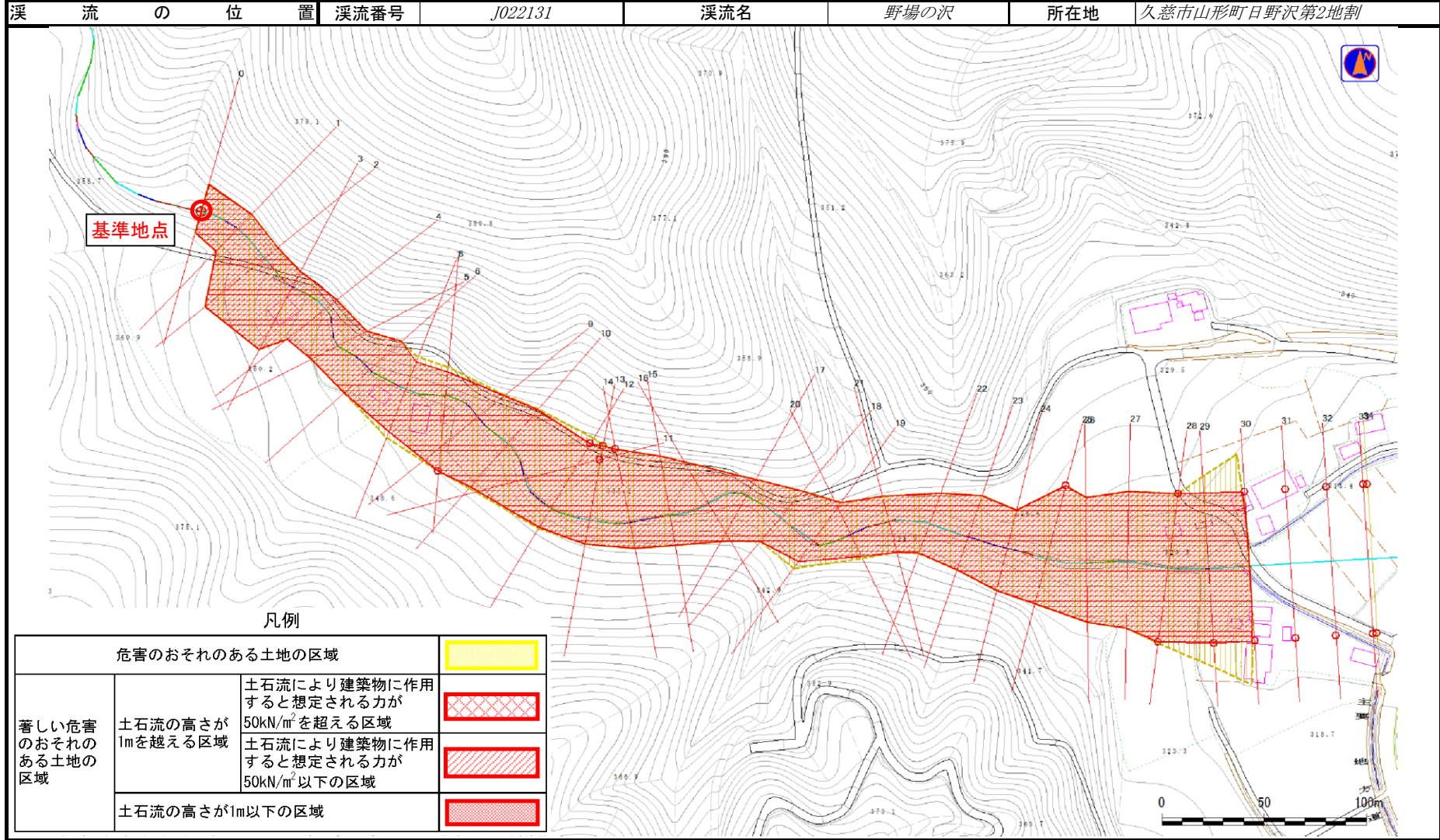


概況図(S=1/25,000)

# 土石流区域調査書

様式3-1 危害のおそれのある土地、著しい危害のおそれのある土地の設定図

調査年度	平成24年度
所在地	久慈市山形町日野沢第2地割



# 土石流区域調査

様式3-2 建築物に作用すると想定される衝撃に関する事項

調査年度 平成24年度

溪流の位置	溪流番号	J022131	溪流名	野場の沢	所在地	久慈市山形町日野沢第2地割	
横断測線番号	土石流の高さh(m)	土石流の流体力Fd(kN/m <sup>2</sup> )	建築物の耐力P2(kN/m <sup>2</sup> )	横断測線番号	土石流の高さh(m)	土石流の流体力Fd(kN/m <sup>2</sup> )	建築物の耐力P2(kN/m <sup>2</sup> )
No.0	2.84	38.77	4.50	No.27	1.58	13.37	5.53
No.1	2.84	37.50	4.50	No.28	1.56	11.62	5.58
No.2	2.01	21.91	4.88	No.29	1.65	10.25	5.39
No.3	2.07	22.24	4.82	No.30	1.87	7.30	5.05
No.4	2.54	29.73	4.53	No.31	2.07	5.69	4.83
No.5	2.62	29.26	4.51	No.32	2.15	5.20	4.75
No.6	2.28	23.91	4.65	No.33	2.24	4.70	4.68
No.7	2.36	22.59	4.61	No.34	2.27	4.59	4.66
No.8	1.57	11.86	5.56	No.35	2.26	4.63	4.67
No.9	2.04	17.42	4.85	No.36	2.60	3.40	4.52
No.10	2.08	14.36	4.81				
No.11	1.59	11.15	5.52				
No.12	1.55	11.81	5.61				
No.13	1.53	12.02	5.64				
No.14	1.54	11.90	5.63				
No.15	2.06	17.96	4.83				
No.16	2.11	17.16	4.79				
No.17	2.58	21.69	4.53				
No.18	2.55	22.62	4.53				
No.19	2.36	21.90	4.61				
No.20	2.67	28.52	4.51				
No.21	2.58	28.51	4.52				
No.22	2.47	25.80	4.56				
No.23	2.22	21.11	4.69				
No.24	2.16	20.13	4.74				
No.25	1.50	12.53	5.72				
No.26	1.70	14.13	5.32				