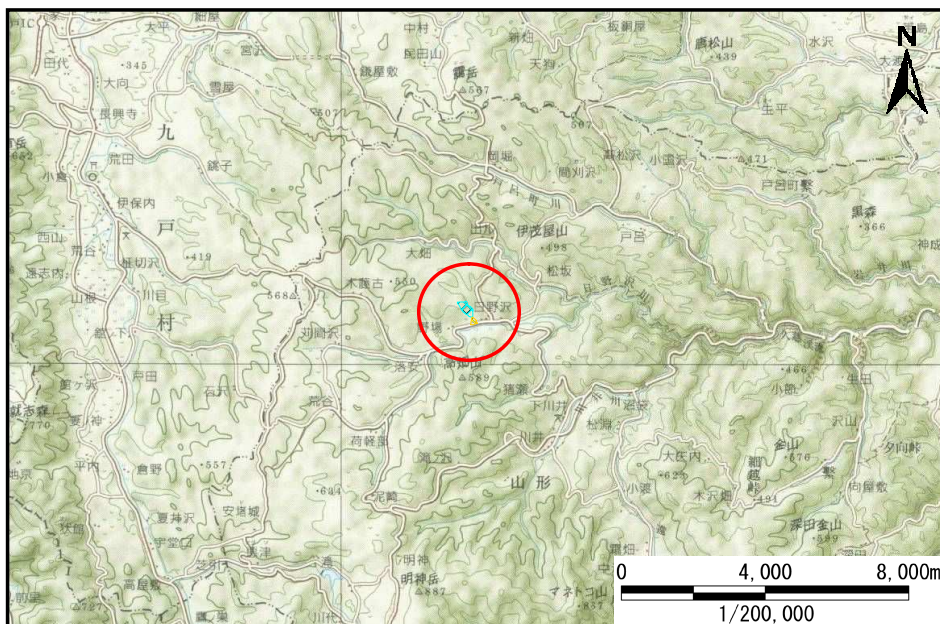


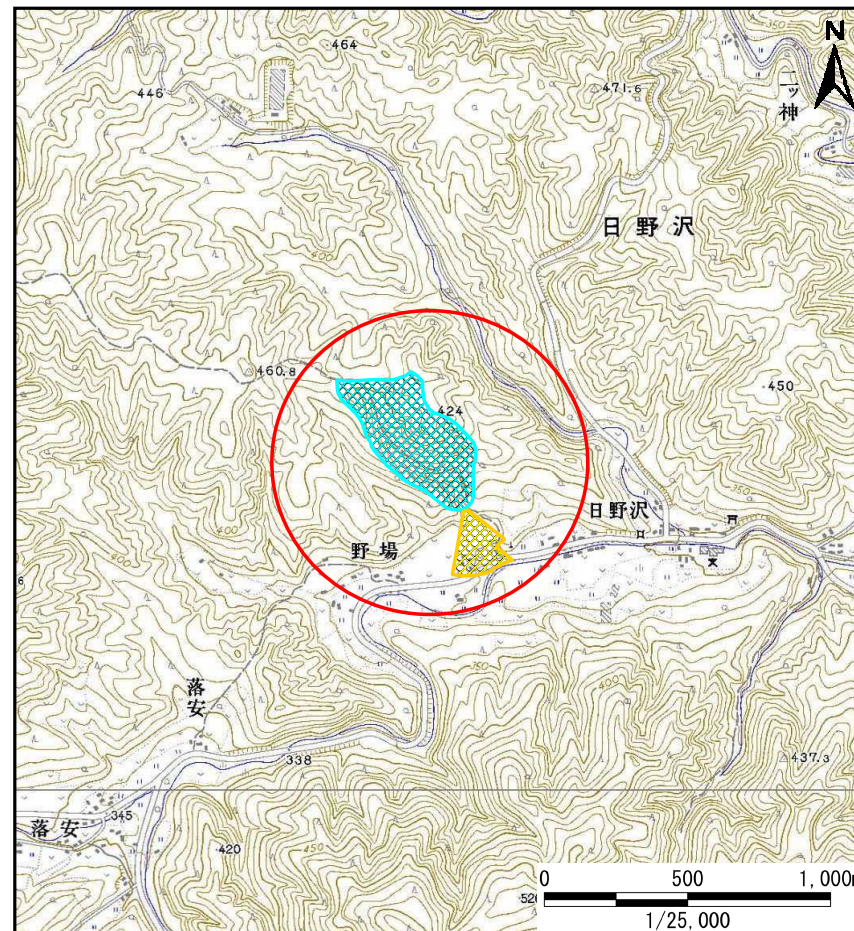
土砂災害防止に関する基礎調査(土石流)

表紙 位置,位置図

自然現象の種類	土石流
溪流番号	J022128
水系名	久慈川
河川名	日野沢川
溪流名	野場の沢(4)
所在地	久慈市山形町日野沢第1地割
調査機関	岩手県北広域振興局土木部



位置図(S=1/200,000)

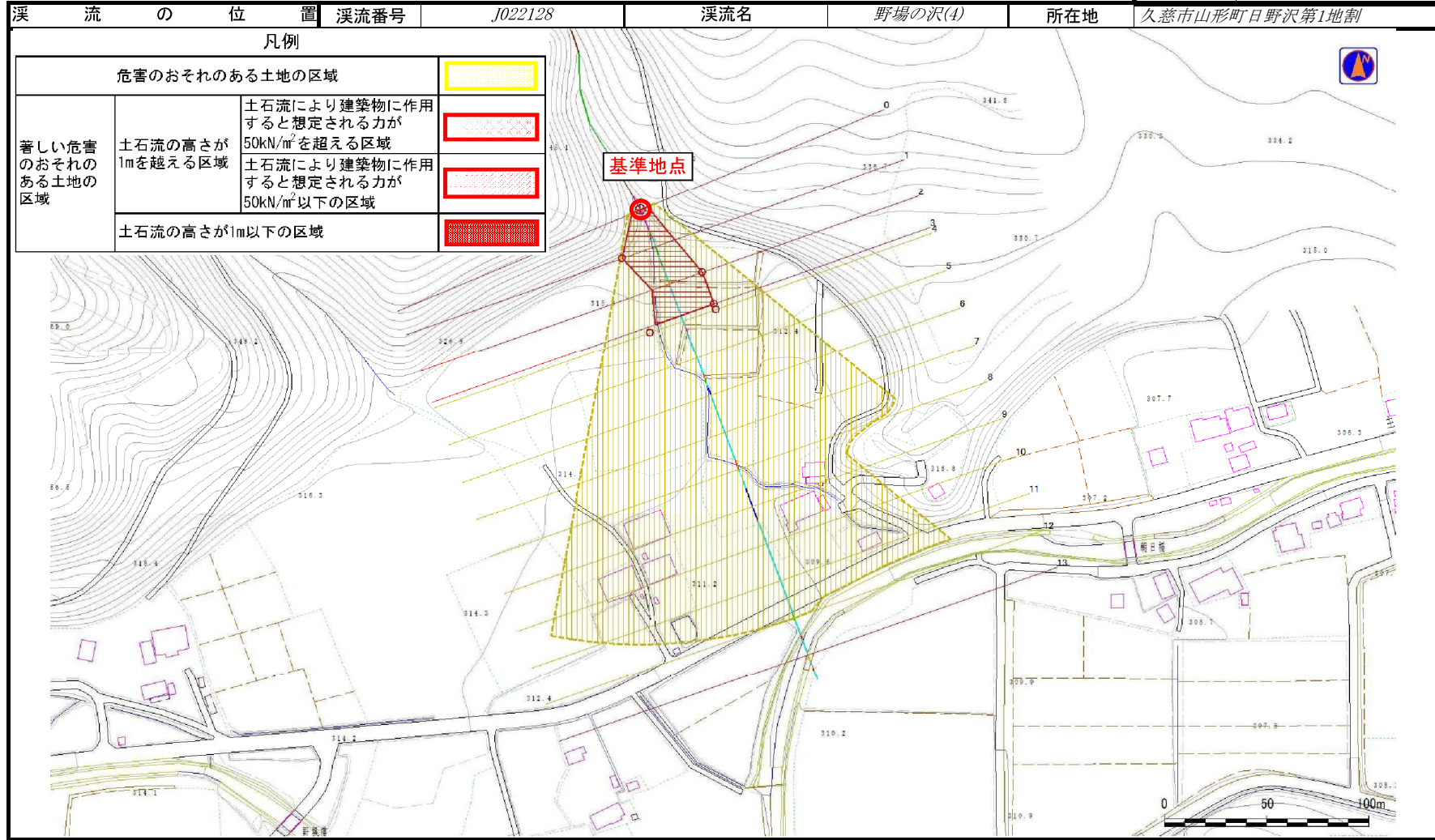


概況図(S=1/25,000)

土石流区域調書

様式3-1 危害のおそれのある土地、著しい危害のおそれのある土地の設定図

調査年度 平成24年度



土石流区域調書

様式3-2 建築物に作用すると想定される衝撃に関する事項

調査年度	平成24年度
所在地	久慈市山形町日野沢第1地割

溪流の位置	溪流番号	J022128		溪流名	野場の沢(4)	所在地	
横断測線番号	土石流の高さh(m)	土石流の流体力Fd(kN/m ²)	建築物の耐力P2(kN/m ²)	横断測線番号	土石流の高さh(m)	土石流の流体力Fd(kN/m ²)	建築物の耐力P2(kN/m ²)
No.0	1.71	41.36	5.29				
No.1	0.72	13.17	9.96				
No.2	0.72	11.57	10.00				
No.3	0.72	10.04	9.99				
No.4	0.72	9.75	9.98				
No.5	0.73	8.69	9.91				
No.6	0.73	8.17	9.86				
No.7	0.75	7.08	9.69				
No.8	0.76	6.22	9.49				
No.9	0.78	5.72	9.35				
No.10	0.79	5.33	9.21				
No.11	0.86	4.00	8.59				
No.12	0.93	3.22	8.07				
No.13	1.47	7.93	5.79				