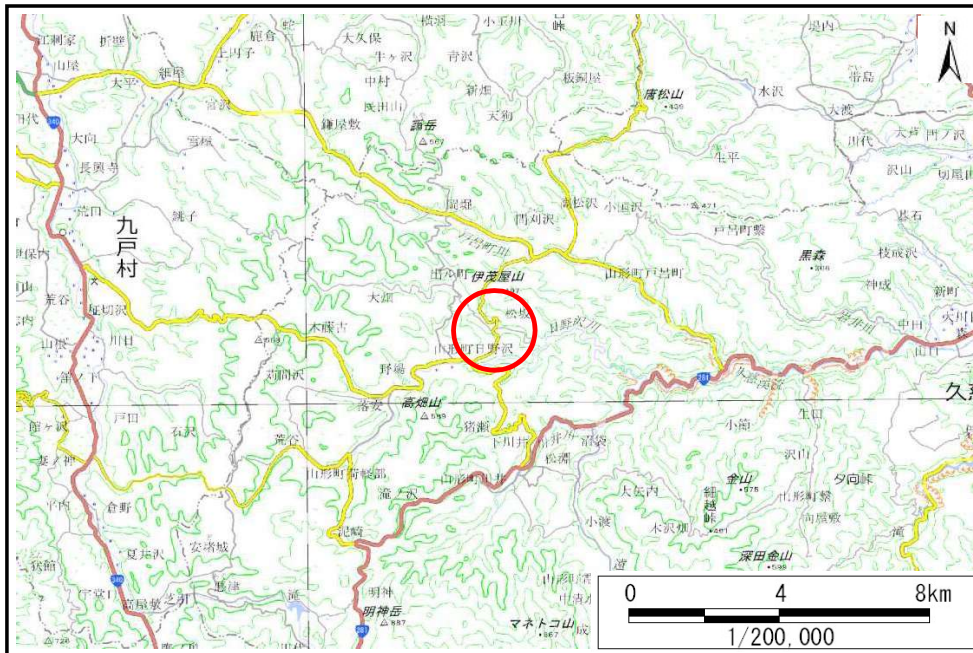


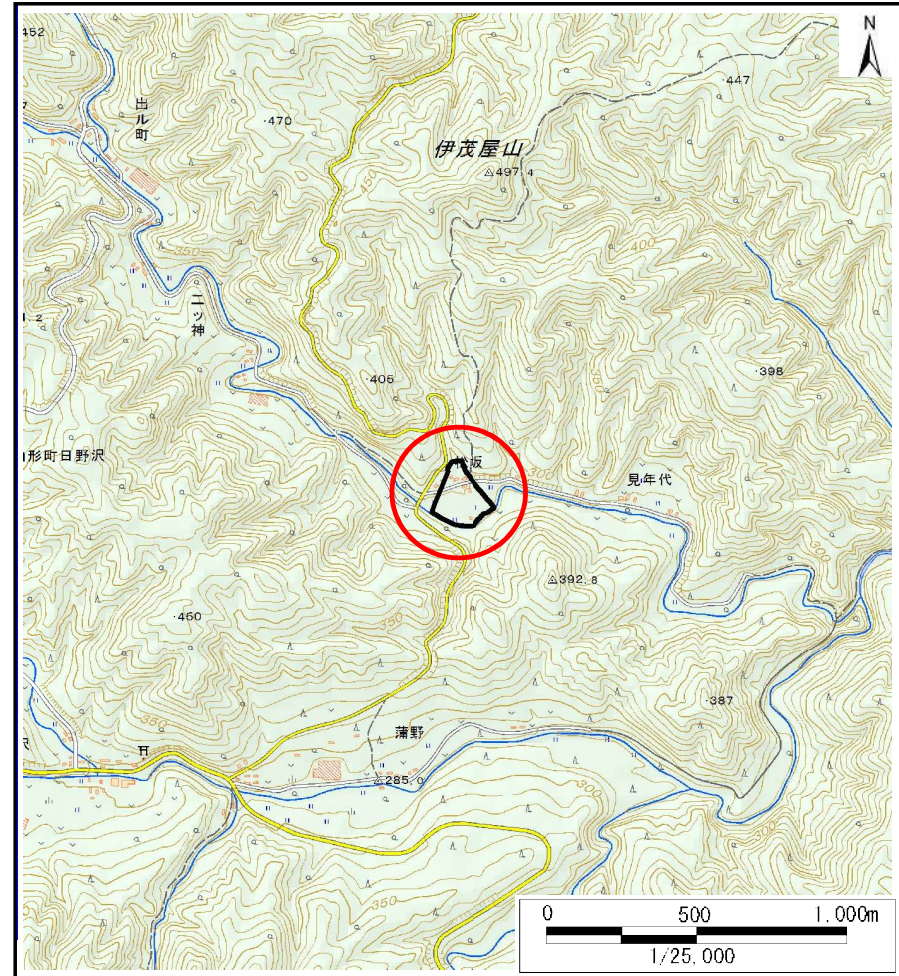
# 土砂災害防止に関する基礎調査(土石流)

表紙 概況,位置図

自然現象の種類	土石流
溪流番号	J022124
水系名	久慈川
河川名	日野沢川
溪流名	松坂の沢
所在地	久慈市山形町日野沢第9地割
調査機関	県北広域振興局土木部



概況図(S=1:200,000)



位置図(S=1:25,000)

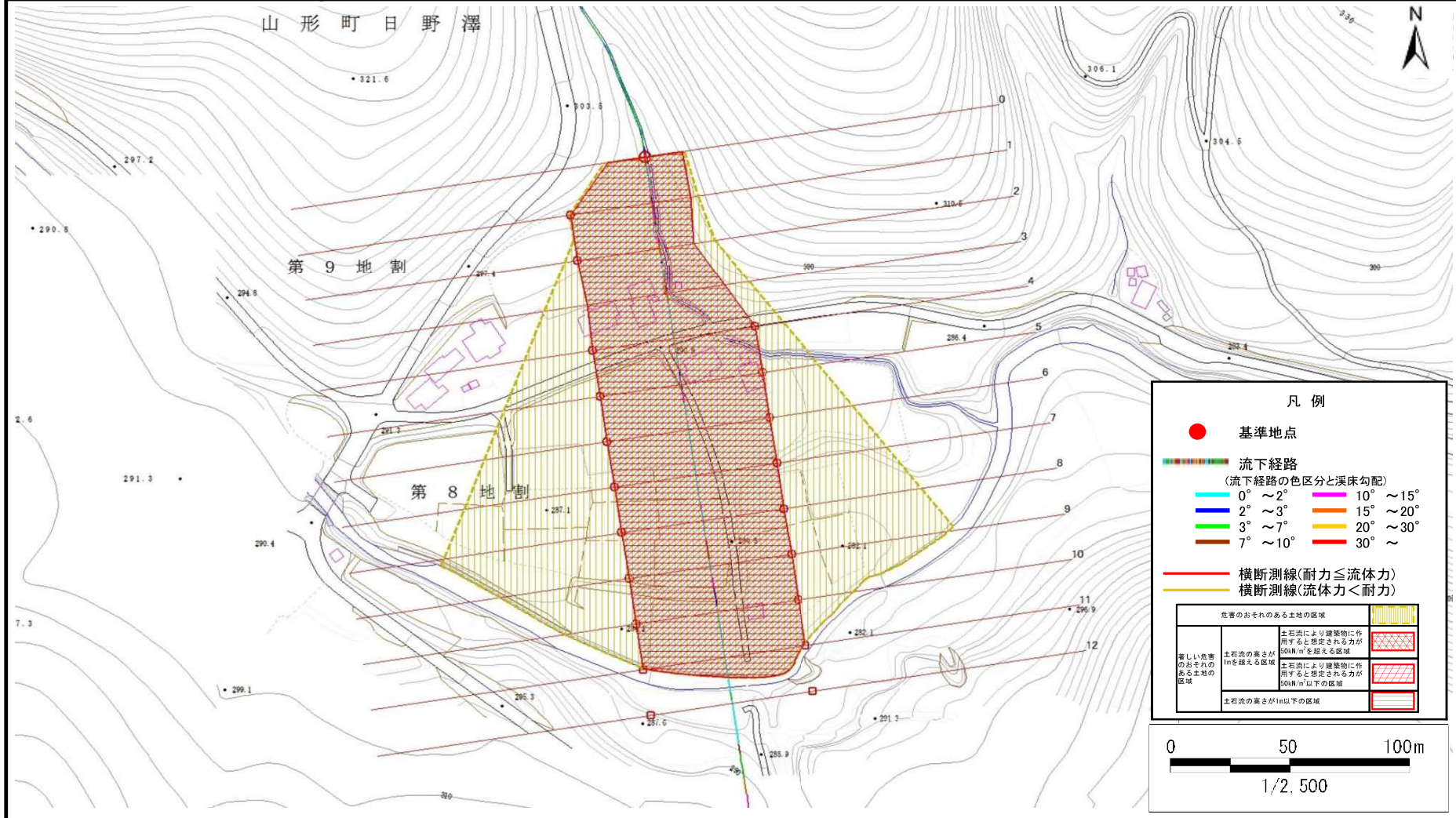
国土地理院の数値地図200000(地図画像)『八戸』及び数値地図25000(地図画像)『戸呂町』を掲載

# 土石流区域調査書

様式3-1 危害のおそれのある土地、著しい危害のおそれのある土地の設定図

調査年度 平成29年度

溪流の位置 溪流番号 J022124 溪流名 松坂の沢 所在地 久慈市山形町日野沢第9地割



# 土石流区域調査書

様式3-2 建築物に作用すると想定される衝撃に関する事項

調査年度 平成29年度

溪流の位置		溪流番号	溪流名		所在地		
		J022124	松坂の沢		久慈市山形町日野沢第9地割		
横断測線番号	土石流の高さh(m)	土石流の流体力Fd(kN/m <sup>2</sup> )	建築物の耐力P2(kN/m <sup>2</sup> )	横断測線番号	土石流の高さh(m)	土石流の流体力Fd(kN/m <sup>2</sup> )	建築物の耐力P2(kN/m <sup>2</sup> )
No.0	2.04	31.47	4.85				
No.1	1.28	15.22	6.35				
No.2	1.28	15.23	6.35				
No.3	1.36	19.41	6.11				
No.4	1.29	14.77	6.31				
No.5	1.36	11.55	6.09				
No.6	1.36	11.50	6.09				
No.7	1.38	11.05	6.05				
No.8	1.45	9.21	5.84				
No.9	1.48	8.70	5.78				
No.10	1.53	7.88	5.66				
No.11	1.57	7.24	5.56				
No.12	1.66	6.23	5.37				