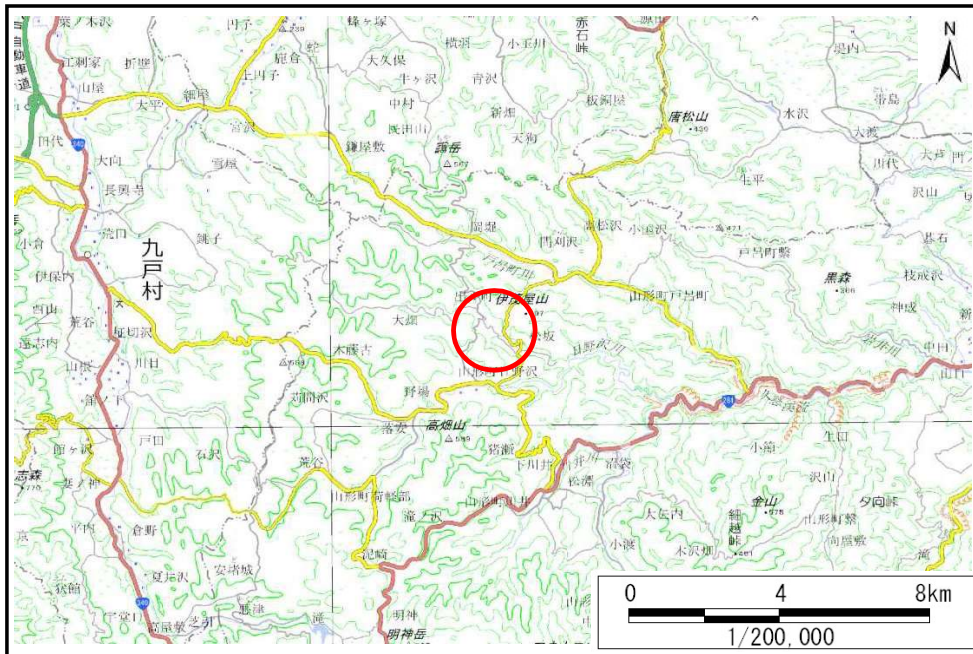


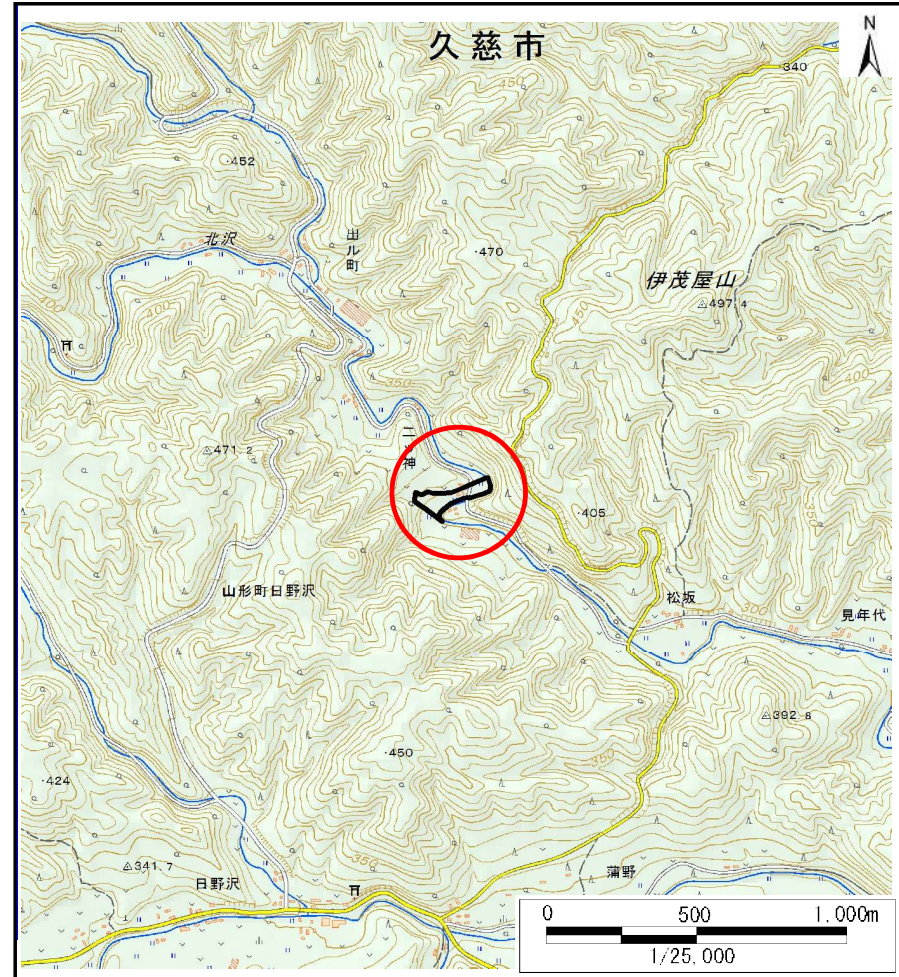
土砂災害防止に関する基礎調査(土石流)

表紙 概況,位置図

自然現象の種類	土石流
溪流番号	J022123
水系名	久慈川
河川名	日野沢川
溪流名	ニッ神の沢
所在地	久慈市山形町日野沢第10地割
調査機関	県北広域振興局土木部



概況図(S=1:200,000)



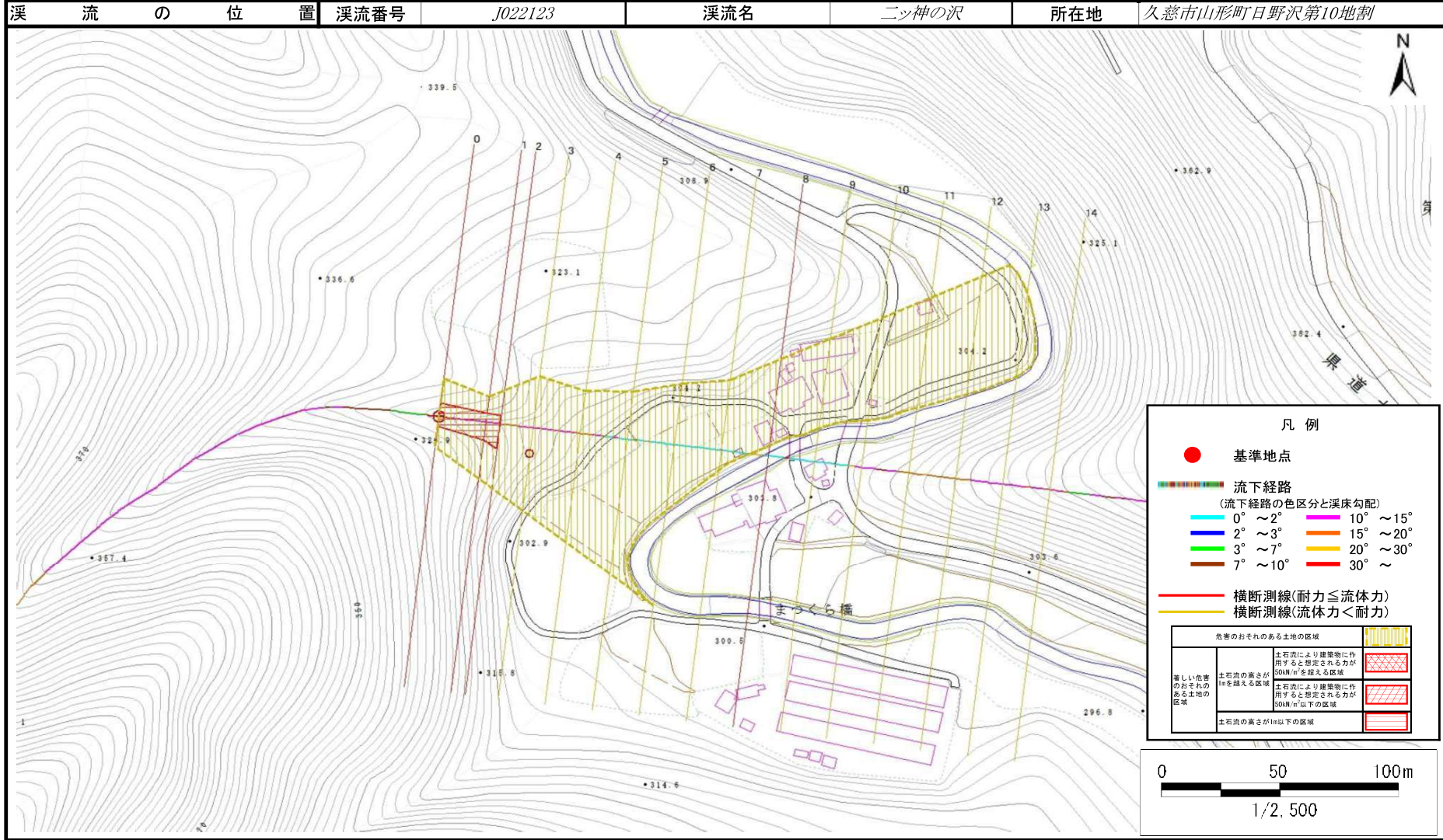
位置図(S=1:25,000)

国土地理院の数値地図200000(地図画像)『八戸』及び数値地図25000(地図画像)『戸呂町』を掲載

土石流区域調査

様式3-1 危害のおそれのある土地、著しい危害のおそれのある土地の設定図

調査年度	平成29年度
溪流番号	J022123
溪流名	ニッ神の沢
所在地	久慈市山形町日野沢第10地割

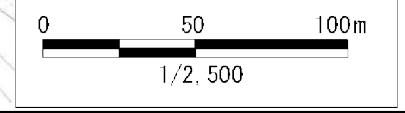


凡例

- 基準地点
- 流下経路
(流下経路の色区分と溪床勾配)

0° ~ 2°	10° ~ 15°
2° ~ 3°	15° ~ 20°
3° ~ 7°	20° ~ 30°
7° ~ 10°	30° ~
- 横断測線(耐力 ≤ 流体力)
- 横断測線(流体力 < 耐力)

危害のおそれのある土地の区域	
著しい危害のおそれのある土地の区域	土石流により建築物に作用すると想定される力が500N/m ² を超える区域
著しい危害のおそれのある土地の区域	土石流により建築物に作用すると想定される力が500N/m ² 以下の区域
危害のおそれのある土地の区域	土石流の高さが1m以下の区域



岩手県

