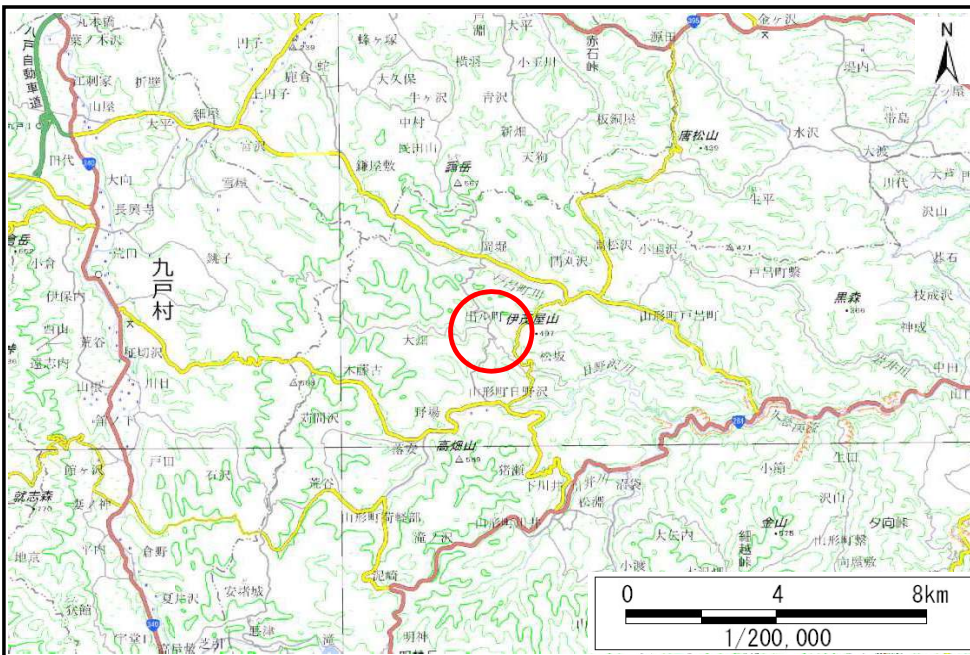


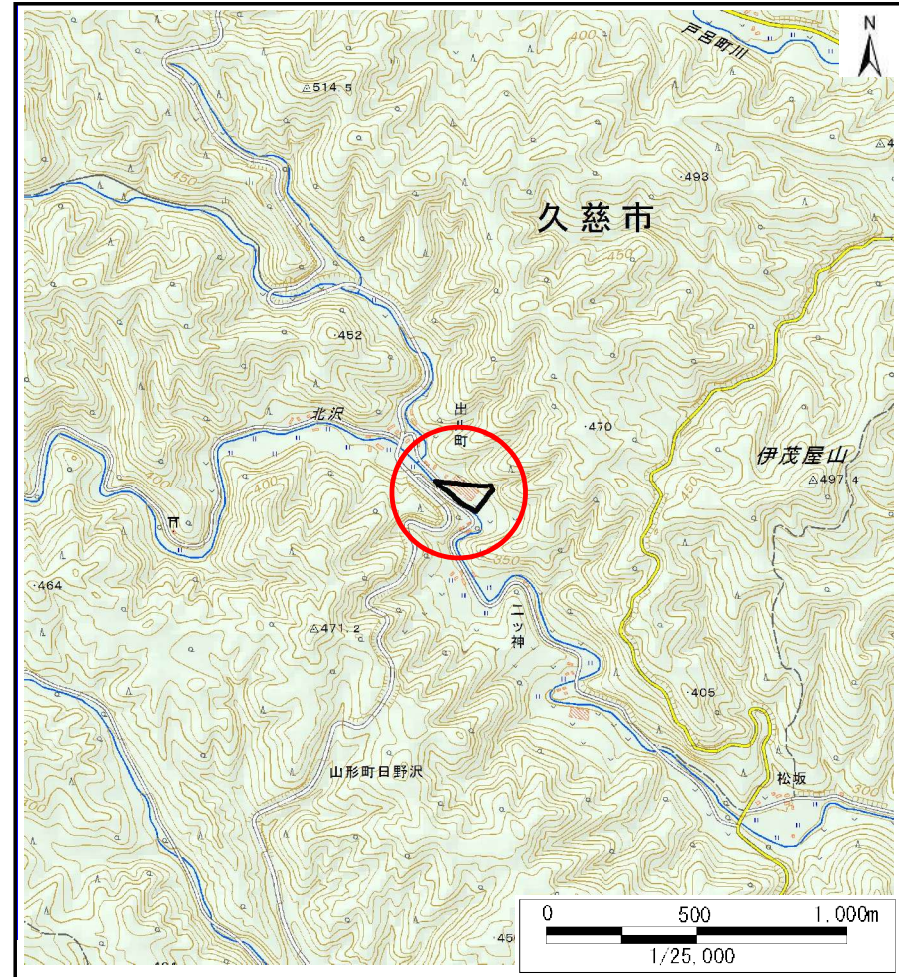
土砂災害防止に関する基礎調査(土石流)

表紙 概況,位置図

| | |
|---------|----------------|
| 自然現象の種類 | 土石流 |
| 溪流番号 | J022120 |
| 水系名 | 久慈川 |
| 河川名 | 戸呂町川 |
| 溪流名 | 出ル町の沢(7) |
| 所在地 | 久慈市山形町日野沢第11地割 |
| 調査機関 | 県北広域振興局土木部 |



概況図(S=1:200,000)



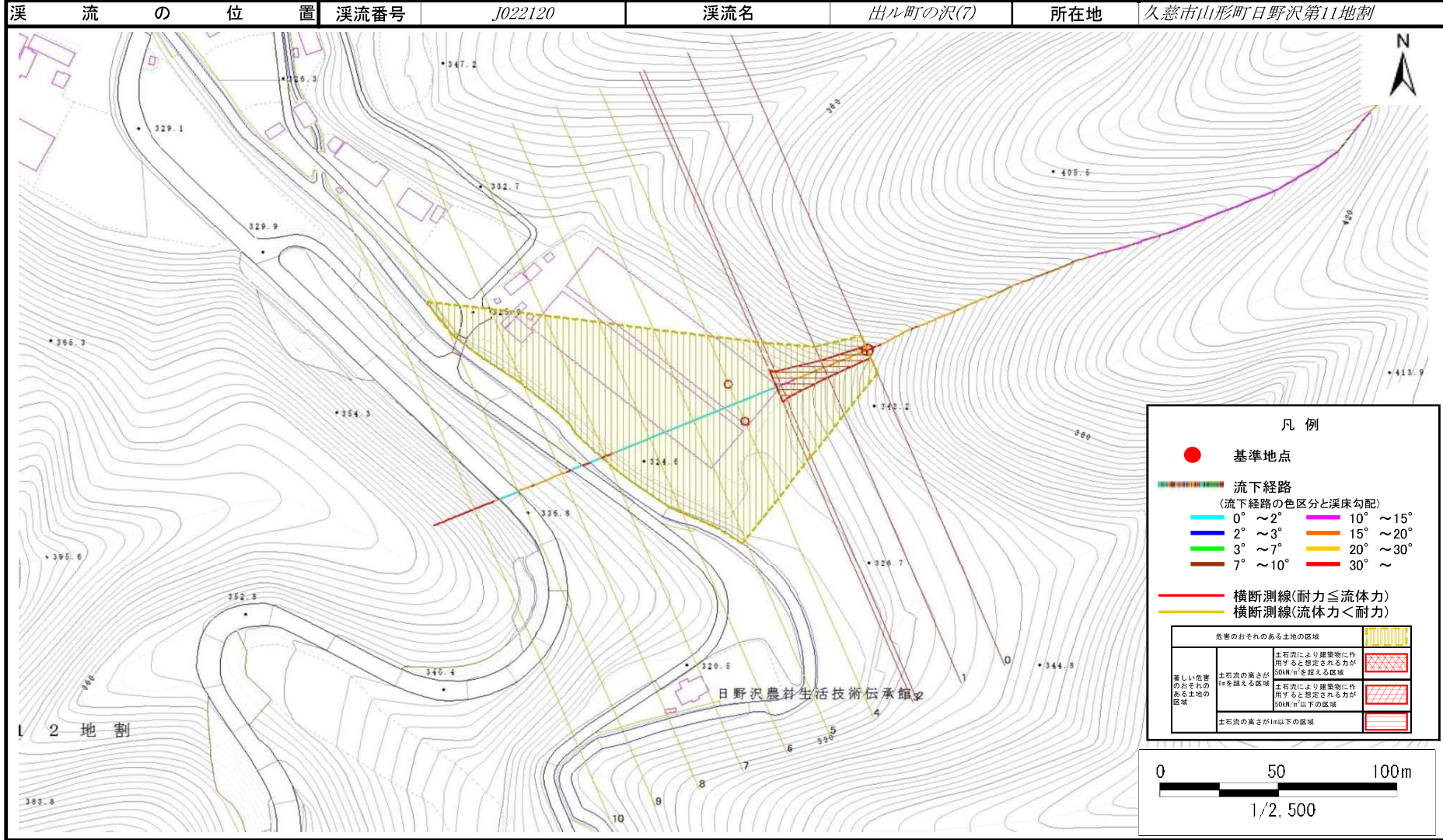
位置図(S=1:25,000)

国土地理院の数値地図200000(地図画像)『八戸』及び数値地図25000(地図画像)『戸呂町』を掲載

土石流区域調査

様式3-1 危害のおそれのある土地、著しい危害のおそれのある土地の設定図

| | |
|------|----------------|
| 調査年度 | 平成29年度 |
| 溪流番号 | J022120 |
| 溪流名 | 出ル町の沢(7) |
| 所在地 | 久慈市山形町日野沢第11地割 |



岩手県

土 石 流 区 域 調 書

様式3-2 建築物に作用すると想定される衝撃に関する事項

調査年度 平成29年度

| | | | | | |
|-------|-----------------|-----|----------|-----|----------------|
| 溪流の位置 | 溪流番号 J022120 | 溪流名 | 出ル町の沢(7) | 所在地 | 久慈市山形町日野沢第11地割 |
|-------|-----------------|-----|----------|-----|----------------|

| 横断測線番号 | 土石流の高さh(m) | 土石流の流体力Fd(kN/m ²) | 建築物の耐力P2(kN/m ²) | 横断測線番号 | 土石流の高さh(m) | 土石流の流体力Fd(kN/m ²) | 建築物の耐力P2(kN/m ²) |
|--------|------------|-------------------------------|------------------------------|--------|------------|-------------------------------|------------------------------|
| No.0 | 0.75 | 40.56 | 9.68 | | | | |
| No.1 | 0.61 | 32.39 | 11.59 | | | | |
| No.2 | 0.44 | 22.12 | 15.36 | | | | |
| No.3 | 0.40 | 19.40 | 16.76 | | | | |
| No.4 | 0.37 | 16.75 | 17.98 | | | | |
| No.5 | 0.38 | 16.09 | 17.65 | | | | |
| No.6 | 0.39 | 15.32 | 17.26 | | | | |
| No.7 | 0.34 | 12.26 | 19.22 | | | | |
| No.8 | 0.18 | 3.64 | 35.07 | | | | |
| No.9 | 0.15 | 1.44 | 41.56 | | | | |
| No.10 | 0.34 | 0.12 | 19.55 | | | | |
| | | | | | | | |
| | | | | | | | |
| | | | | | | | |
| | | | | | | | |
| | | | | | | | |
| | | | | | | | |
| | | | | | | | |
| | | | | | | | |
| | | | | | | | |
| | | | | | | | |
| | | | | | | | |
| | | | | | | | |
| | | | | | | | |
| | | | | | | | |
| | | | | | | | |
| | | | | | | | |
| | | | | | | | |
| | | | | | | | |
| | | | | | | | |
| | | | | | | | |
| | | | | | | | |
| | | | | | | | |
| | | | | | | | |
| | | | | | | | |