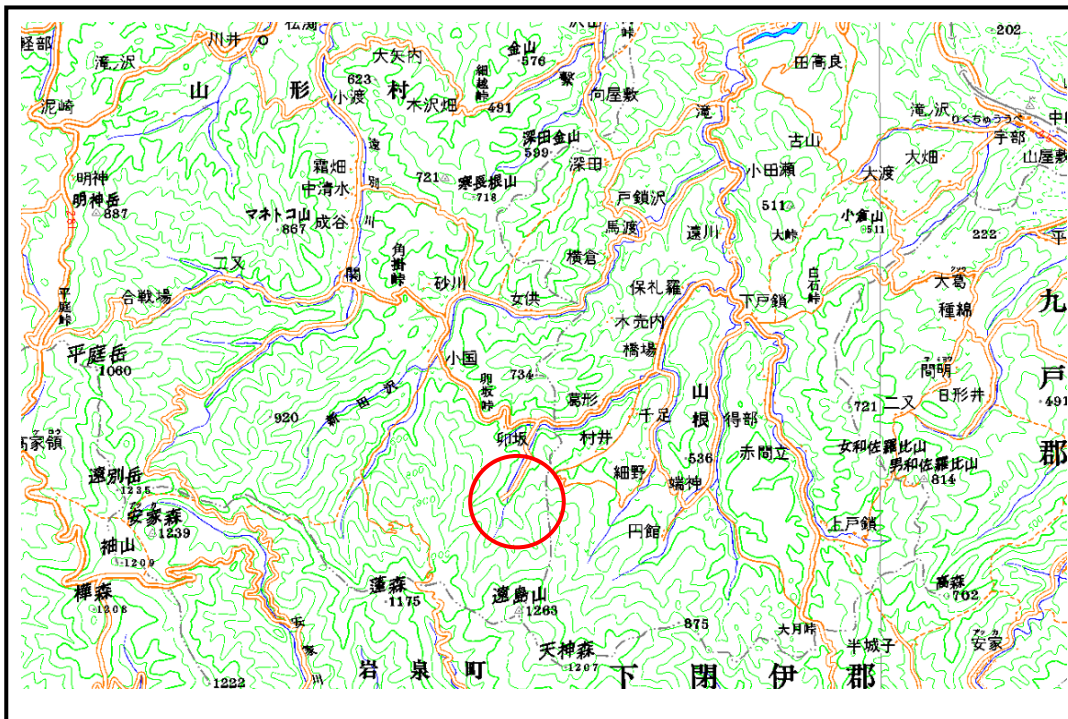


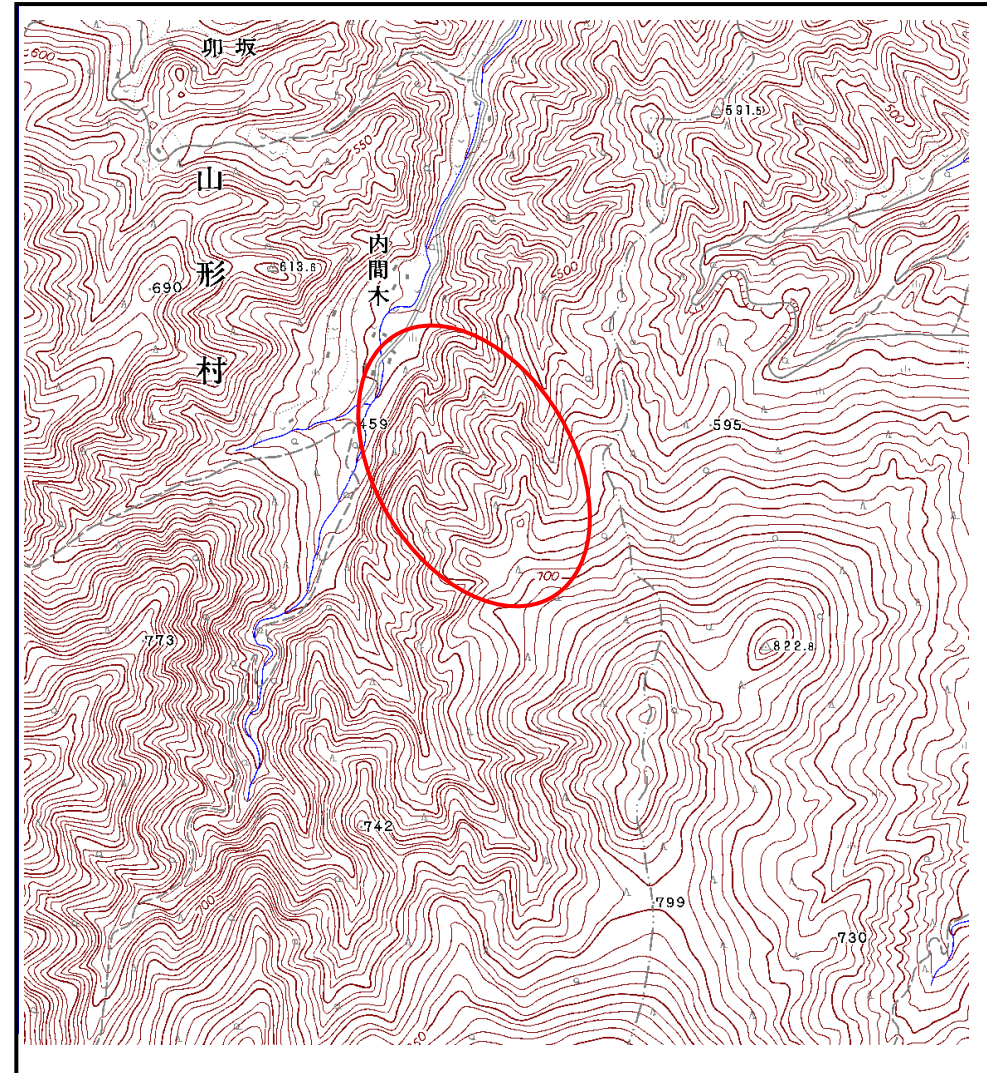
土砂災害防止に関する基礎調査(土石流)

表紙 位置,位置図

自然現象の種類	土石流
溪流番号	B041125
水系名	久慈川
河川名	長内川
溪流名	内間木の沢(3)
所在地	岩手県久慈市山形町小國第16地割
調査機関	岩手県久慈地方振興局土木部



概況図(S=1:200,000)



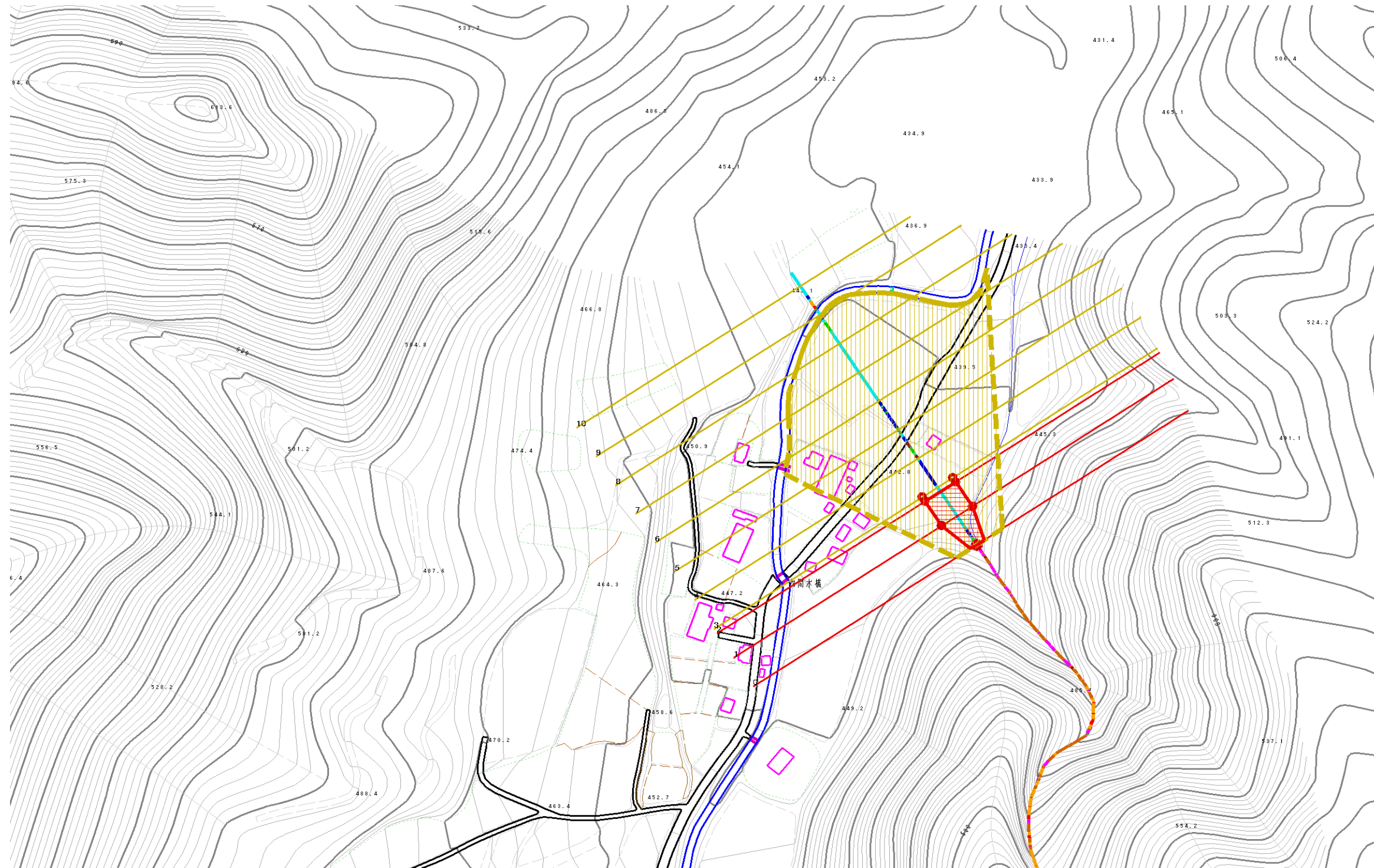
位置図(S=1:25,000)

土石流区域調査

様式3-1 危害のおそれのある土地、著しい危害のおそれのある土地の設定図(全体図)

調査年度 平成20年度

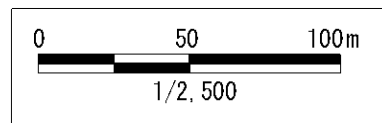
溪流の位置 溪流番号 B041125 溪流名 内間木の沢(3) 所在地 岩手県久慈市山形町小國第16地割



凡例

- 基準地点
- 流下経路
(流下経路の色区分と渓床勾配)
 - 0° ~ 2°
 - 2° ~ 3°
 - 3° ~ 7°
 - 7° ~ 10°
 - 10° ~ 15°
 - 15° ~ 20°
 - 20° ~ 30°
 - 30° ~
- 横断測線(耐力 ≤ 流体力)
- 横断測線(流体力 < 耐力)

危害のおそれのある土地の区域		
著しい危害のおそれのある土地の区域	土石流により建築物に作用すると想定される力が50kN/m ² を超える区域	
	土石流により建築物に作用すると想定される力が50kN/m ² 以下の区域	
	土石流の高さが1m以下の区域	



土石流区域調査書

様式3-2 建築物に作用すると想定される衝撃に関する事項

調査年度	平成21年度
所在地	久慈市山形町小國第16地割

渓流の位置	渓流番号	B041125	渓流名	内間木の沢(3)	所在地	久慈市山形町小國第16地割
-------	------	---------	-----	----------	-----	---------------

横断測線番号	土石流の高さh(m)	土石流の流体力Fd (kN/m ²)	建築物の耐力P2(kN/m ²)	横断測線番号	土石流の高さh(m)	土石流の流体力Fd (kN/m ²)	建築物の耐力P2(kN/m ²)
No.0	0.671879000	37.15124000	10.661100000				
No.1	0.425149000	18.03578000	16.044850000				
No.2	0.427853000	16.40171000	15.951770000				
No.3	0.397958000	14.67040000	17.051540000				
No.4	0.251615000	6.65491800	26.231000000				
No.5	0.200971000	3.93121400	32.533160000				
No.6	0.179175000	2.55647100	36.344020000				
No.7	0.172555000	1.88218700	37.692150000				
No.8	0.172408000	1.41578700	37.723390000				
No.9	0.177705000	1.06830800	36.634730000				
No.10	0.218926000	0.49790100	29.964580000				