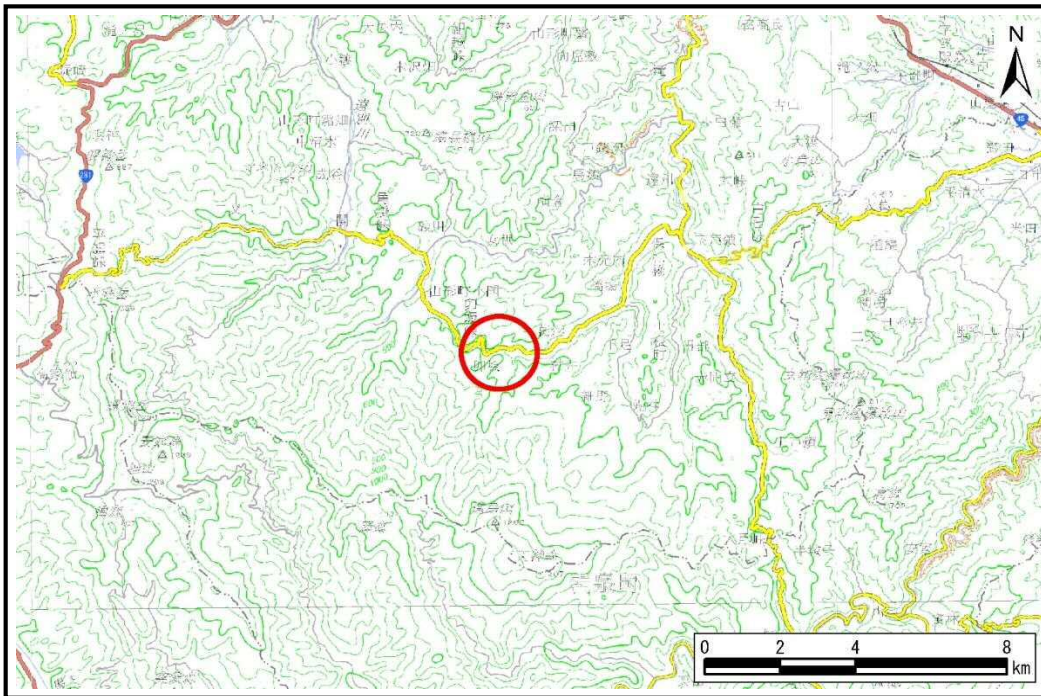


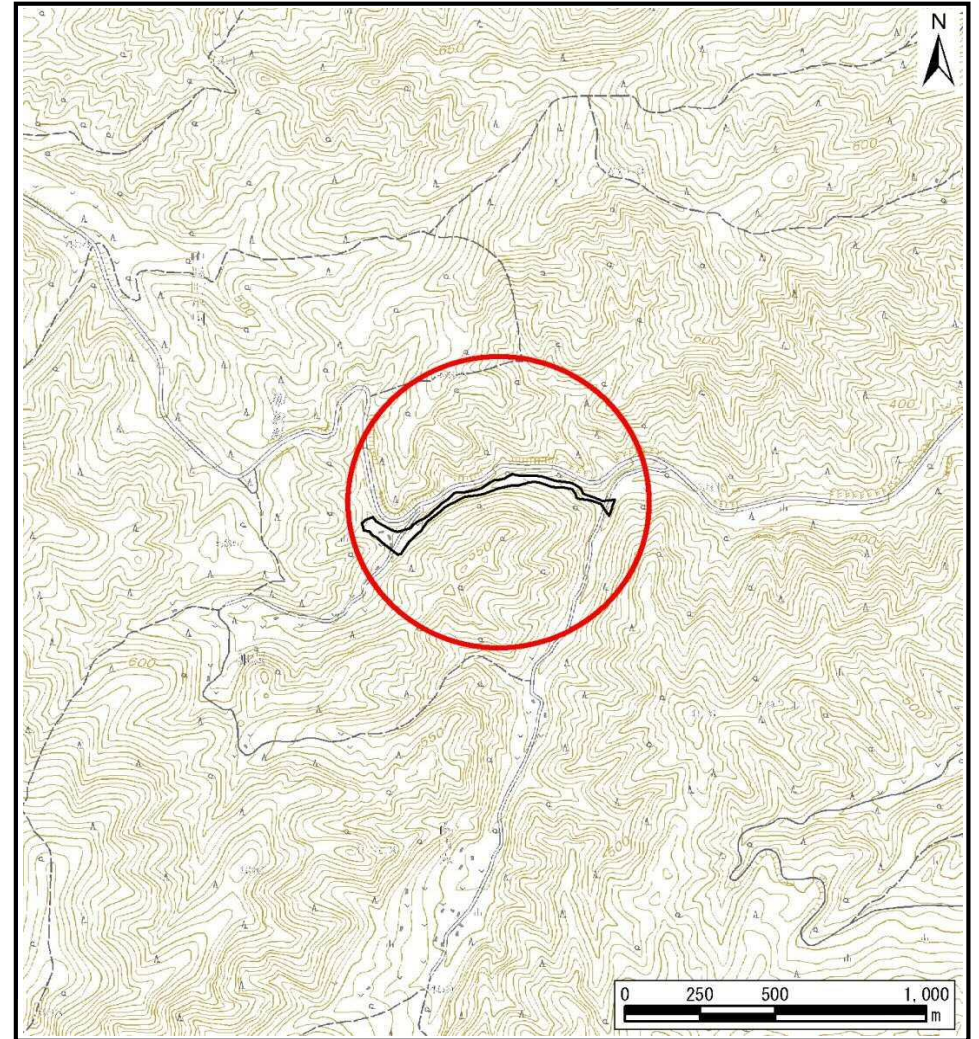
# 土砂災害防止に関する基礎調査(土石流)

表紙 位置,位置図

自然現象の種類	土石流
溪流番号	B041120
水系名	久慈川
河川名	長内川
溪流名	卯坂の沢(2)
所在地	久慈市山形町小国第16地割
調査機関	県北広域振興局土木部



位置図(S=1:200,000)



概況図(S=1:25,000)

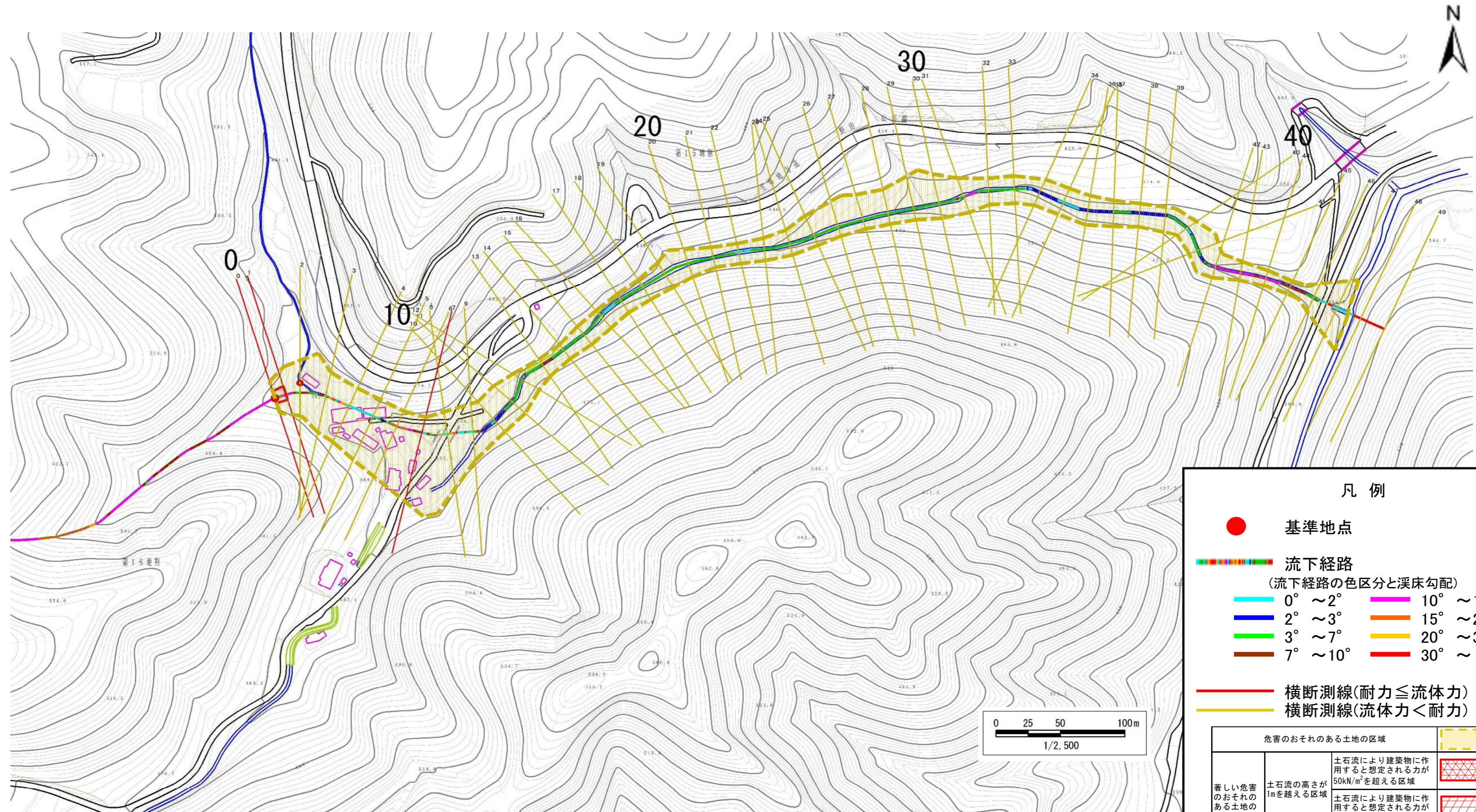
国土地理院の電子地形図200,000『八戸』及び電子地形図25,000『端神』を掲載

# 土石流区域調査

様式3-1 危害のおそれのある土地、著しい危害のおそれのある土地の設定図

調査年度 平成30年度

溪流の位置 溪流番号 B041120 溪流名 卯坂の沢(2) 所在地 久慈市山形町小国第16地割



**凡例**

- 基準地点
- 流下経路  
(流下経路の色区分と溪床勾配)
  - 0° ~ 2°
  - 2° ~ 3°
  - 3° ~ 7°
  - 7° ~ 10°
  - 10° ~ 15°
  - 15° ~ 20°
  - 20° ~ 30°
  - 30° ~
- 横断測線(耐力 ≤ 流体力)
- 横断測線(流体力 < 耐力)

危害のおそれのある土地の区域		
著しい危害のおそれのある土地の区域	土石流により建築物に作用すると想定される力が50kN/m <sup>2</sup> を超える区域	
	土石流により建築物に作用すると想定される力が50kN/m <sup>2</sup> 以下の区域	
	土石流の高さが1m以下の区域	

## 土石流区域調査

様式3-2 建築物に作用すると想定される衝撃に関する事項

調査年度 平成30年度

溪流の位置	溪流番号	B041120	溪流名	卯坂の沢(2)	所在地	久慈市山形町小国第16地割	
横断測線番号	土石流の高さh(m)	土石流の流体力Fd(kN/m <sup>2</sup> )	建築物の耐力P2(kN/m <sup>2</sup> )	横断測線番号	土石流の高さh(m)	土石流の流体力Fd(kN/m <sup>2</sup> )	建築物の耐力P2(kN/m <sup>2</sup> )
No.0	0.55	15.67	12.51	No.27	0.57	5.01	12.17
No.1	0.51	14.02	13.46	No.28	0.53	4.74	13.13
No.2	0.40	9.74	16.62	No.29	0.42	3.72	15.94
No.3	0.38	7.88	17.57	No.30	0.42	3.76	16.02
No.4	0.37	6.80	18.09	No.31	0.55	5.35	12.55
No.5	0.36	5.57	18.58	No.32	0.60	6.50	11.71
No.6	0.36	5.60	18.63	No.33	0.58	6.67	12.01
No.7	0.67	13.52	10.56	No.34	0.60	6.85	11.64
No.8	0.41	5.16	16.49	No.35	0.56	5.96	12.41
No.9	0.41	5.21	16.57	No.36	0.54	5.27	12.74
No.10	0.56	7.34	12.42	No.37	0.66	6.28	10.80
No.11	0.62	7.22	11.37	No.38	0.67	6.04	10.56
No.12	0.61	5.96	11.58	No.39	0.72	6.08	10.02
No.13	0.80	8.61	9.15	No.40	0.75	6.48	9.65
No.14	0.72	7.82	10.04	No.41	0.64	4.75	11.09
No.15	0.62	7.20	11.29	No.42	0.66	4.61	10.69
No.16	0.59	5.98	11.76	No.43	0.72	5.99	9.98
No.17	0.64	5.04	11.07	No.44	0.70	6.90	10.26
No.18	0.57	5.88	12.23	No.45	0.69	8.12	10.31
No.19	0.53	4.59	12.99	No.46	0.61	7.40	11.54
No.20	0.56	4.72	12.34	No.47	0.51	7.37	13.51
No.21	0.68	6.36	10.46	No.48	0.40	3.97	16.70
No.22	0.62	5.48	11.30	No.49	0.60	1.38	11.63
No.23	0.61	5.10	11.43				
No.24	0.59	4.64	11.78				
No.25	0.55	4.12	12.63				
No.26	0.45	3.29	15.06				