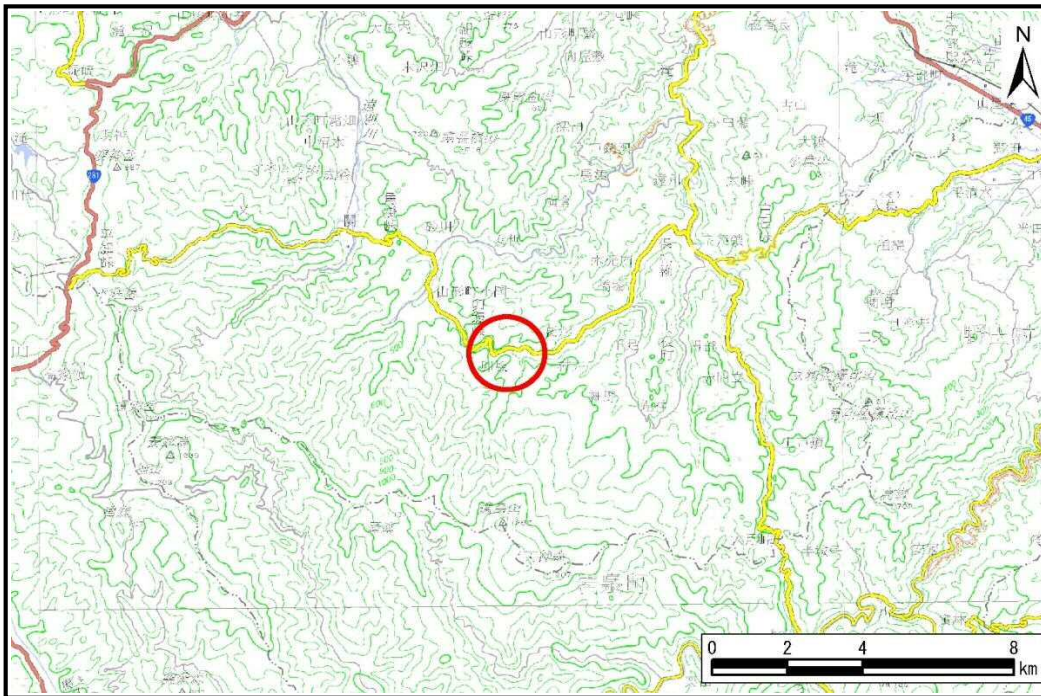


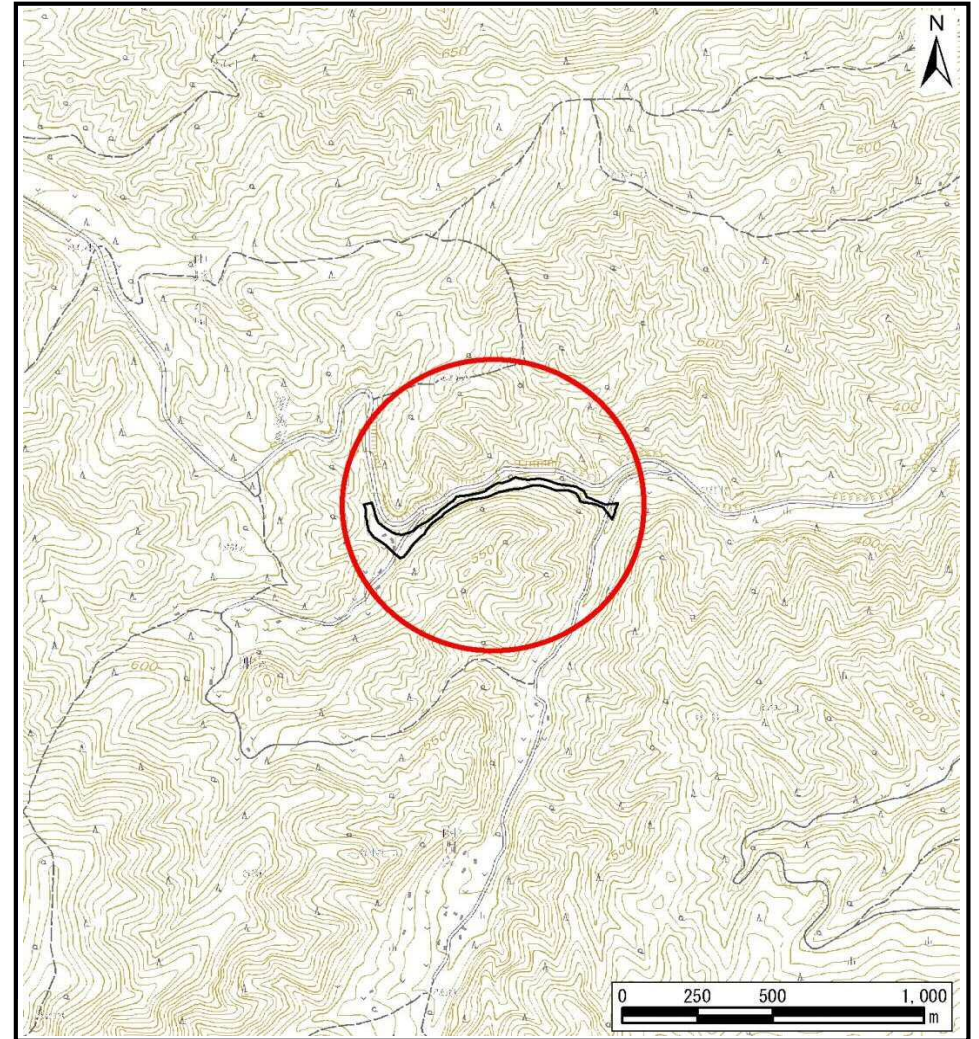
土砂災害防止に関する基礎調査(土石流)

表紙 位置,位置図

自然現象の種類	土石流
溪流番号	B041119
水系名	久慈川
河川名	長内川
溪流名	卯坂の沢(3)
所在地	久慈市山形町小国第16地割
調査機関	県北広域振興局土木部



位置図(S=1:200,000)



概況図(S=1:25,000)

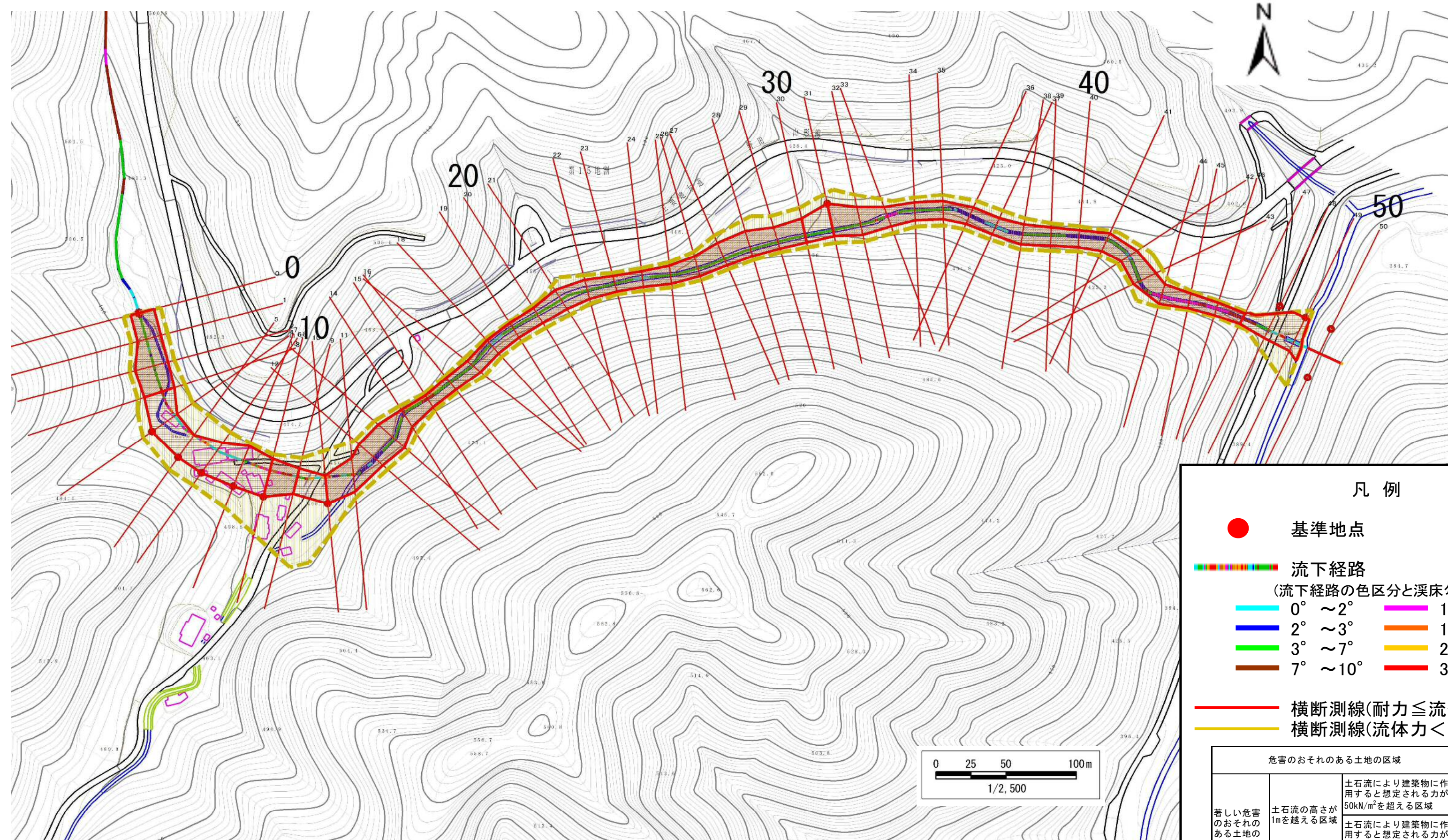
国土地理院の電子地形図200,000『八戸』及び電子地形図25,000『端神』を掲載

土石流区域調査

様式3-1 危害のおそれのある土地、著しい危害のおそれのある土地の設定図

調査年度 平成30年度

溪流の位置 溪流番号 B041119 溪流名 卯坂の沢(3) 所在地 久慈市山形町小国第16地割



凡例

- 基準地点
- 流下経路
(流下経路の色区分と溪床勾配)

0° ~ 2°	10° ~ 15°
2° ~ 3°	15° ~ 20°
3° ~ 7°	20° ~ 30°
7° ~ 10°	30° ~
- 横断測線(耐力 ≤ 流体力)
- 横断測線(流体力 < 耐力)

危害のおそれのある土地の区域		
著しい危害のおそれのある土地の区域	土石流により建築物に作用すると想定される力が50kN/m ² を超える区域	[Red hatched pattern]
	土石流の高さが1mを超える区域	[Red hatched pattern]
	土石流により建築物に作用すると想定される力が50kN/m ² 以下の区域	[Red hatched pattern]
	土石流の高さが1m以下の区域	[Red outline]

土石流区域調査

様式3-2 建築物に作用すると想定される衝撃に関する事項

調査年度 平成30年度

溪流の位置	溪流番号	B041119	溪流名	卯坂の沢(3)	所在地	久慈市山形町小国第16地割	
横断測線番号	土石流の高さh(m)	土石流の流体力Fd(kN/m ²)	建築物の耐力P2(kN/m ²)	横断測線番号	土石流の高さh(m)	土石流の流体力Fd(kN/m ²)	建築物の耐力P2(kN/m ²)
No.0	1.50	24.30	5.72	No.27	1.55	16.45	5.61
No.1	1.54	21.19	5.64	No.28	1.46	15.92	5.81
No.2	1.26	14.85	6.44	No.29	1.57	19.33	5.57
No.3	1.32	14.90	6.22	No.30	1.45	18.39	5.84
No.4	0.92	9.84	8.19	No.31	0.89	10.07	8.38
No.5	0.95	8.74	7.96	No.32	1.31	16.81	6.27
No.6	0.93	9.10	8.09	No.33	1.58	22.09	5.54
No.7	0.94	8.86	8.00	No.34	1.68	25.93	5.35
No.8	0.90	9.67	8.29	No.35	1.63	26.27	5.45
No.9	1.35	18.72	6.12	No.36	1.66	26.11	5.38
No.10	0.92	9.53	8.18	No.37	1.69	25.53	5.32
No.11	1.14	15.40	6.90	No.38	1.61	21.91	5.48
No.12	1.21	16.27	6.62	No.39	1.76	22.90	5.21
No.13	1.15	14.87	6.86	No.40	1.86	22.94	5.07
No.14	1.65	21.44	5.40	No.41	1.77	19.88	5.19
No.15	1.96	31.28	4.93	No.42	1.81	20.46	5.13
No.16	1.90	28.58	5.00	No.43	1.57	15.22	5.55
No.17	1.75	26.48	5.23	No.44	1.76	17.16	5.21
No.18	1.80	24.07	5.16	No.45	2.01	24.19	4.88
No.19	1.92	21.94	4.98	No.46	2.06	30.20	4.83
No.20	1.74	24.38	5.24	No.47	2.09	35.79	4.80
No.21	1.60	18.46	5.51	No.48	0.83	11.22	8.88
No.22	1.70	20.73	5.31	No.49	0.77	12.84	9.39
No.23	1.92	25.00	4.98	No.50	0.89	9.63	8.34
No.24	1.95	24.82	4.95				
No.25	1.83	21.21	5.11				
No.26	1.71	18.87	5.30				