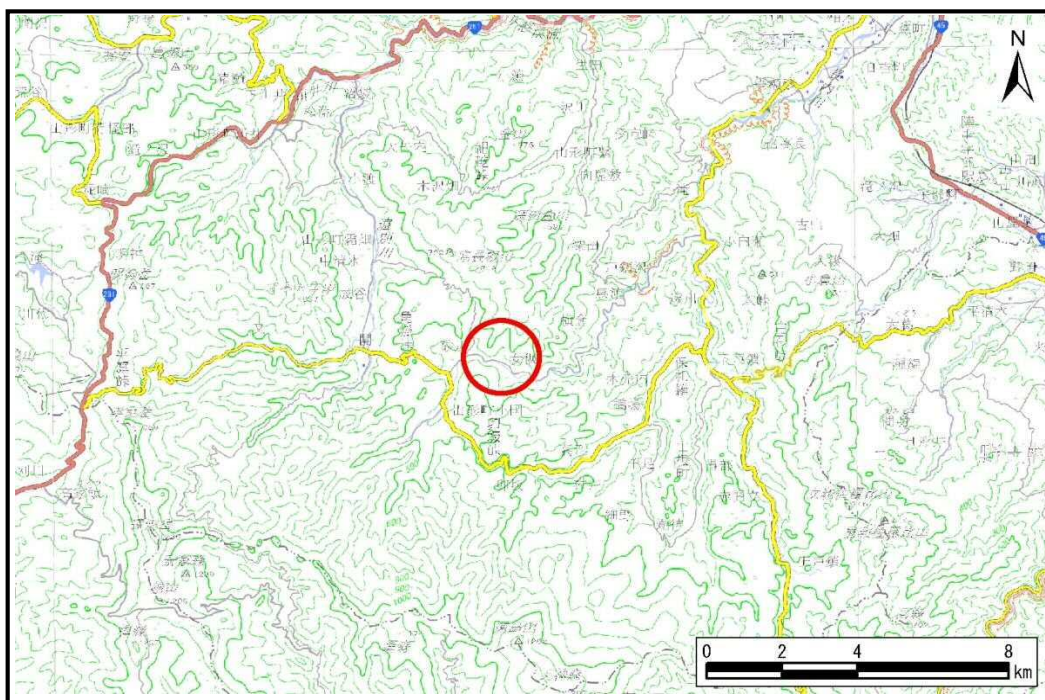


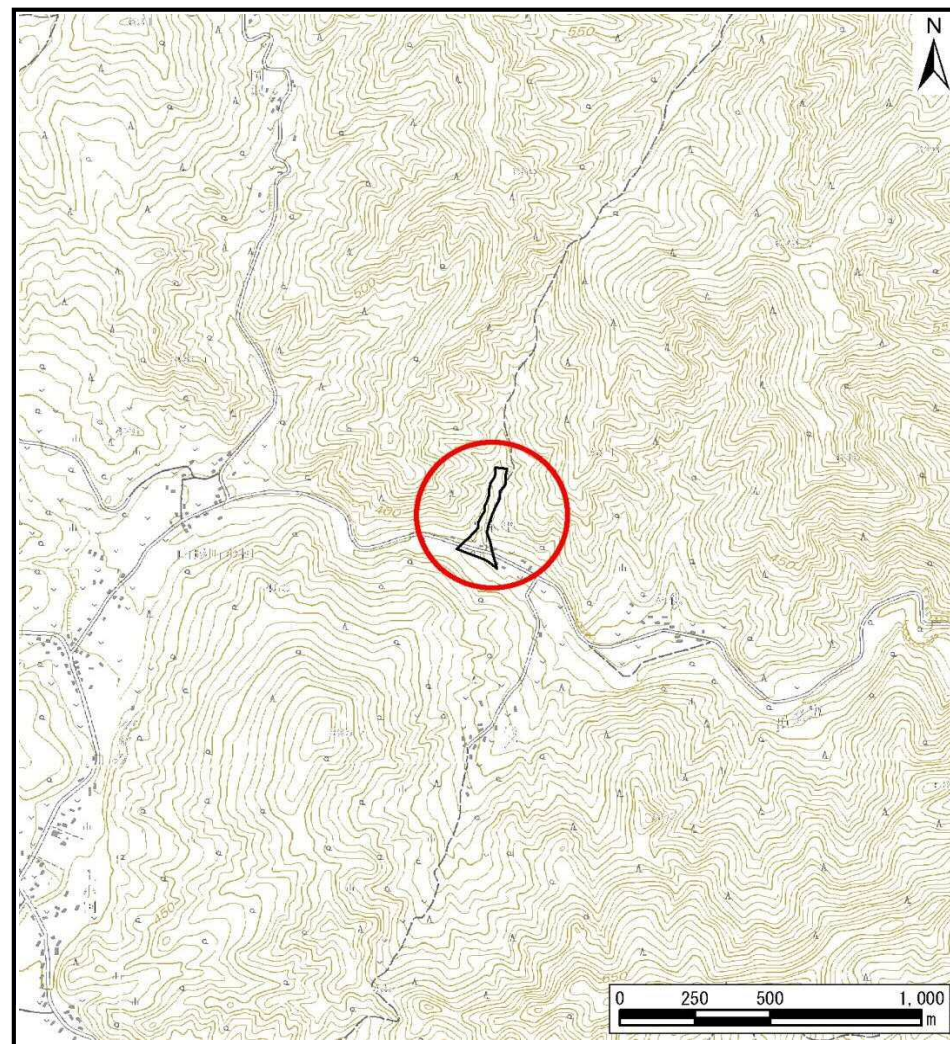
# 土砂災害防止に関する基礎調査(土石流)

表紙 位置,位置図

自然現象の種類	土石流
溪流番号	B032122
水系名	久慈川
河川名	川又川
溪流名	間木平
所在地	久慈市山形町小国第6地割
調査機関	県北広域振興局土木部



位置図(S=1:200,000)



概況図(S=1:25,000)

国土地理院の電子地形図200,000『八戸』及び電子地形図25,000『岩瀬張』を掲載



# 土石流区域調査

様式3-1 危害のおそれのある土地、著しい危害のおそれのある土地の設定図

調査年度 平成30年度

溪流の位置 溪流番号 B032122 溪流名 間木平 所在地 久慈市山形町小国第6地割



# 土石流区域調査書

様式3-2 建築物に作用すると想定される衝撃に関する事項

調査年度 平成30年度

溪流の位置		溪流番号	溪流名		所在地
		B032122	間木平		久慈市山形町小国第6地割

横断測線番号	土石流の高さh(m)	土石流の流体力Fd(kN/m <sup>2</sup> )	建築物の耐力P2(kN/m <sup>2</sup> )	横断測線番号	土石流の高さh(m)	土石流の流体力Fd(kN/m <sup>2</sup> )	建築物の耐力P2(kN/m <sup>2</sup> )
No.0	1.04	23.31	7.39				
No.1	1.05	23.62	7.35				
No.2	1.00	21.44	7.66				
No.3	0.96	20.07	7.87				
No.4	1.11	24.68	7.05				
No.5	1.05	21.47	7.34				
No.6	0.99	20.34	7.69				
No.7	1.03	21.44	7.49				
No.8	1.15	25.03	6.88				
No.9	1.05	21.61	7.36				
No.10	1.04	21.41	7.41				
No.11	1.14	24.51	6.94				
No.12	0.71	12.06	10.13				
No.13	0.71	11.77	10.14				
No.14	0.71	11.03	10.15				
No.15	0.71	10.20	10.14				
No.16	0.71	9.79	10.13				
No.17	0.67	10.98	10.64				
No.18	0.71	8.94	10.09				