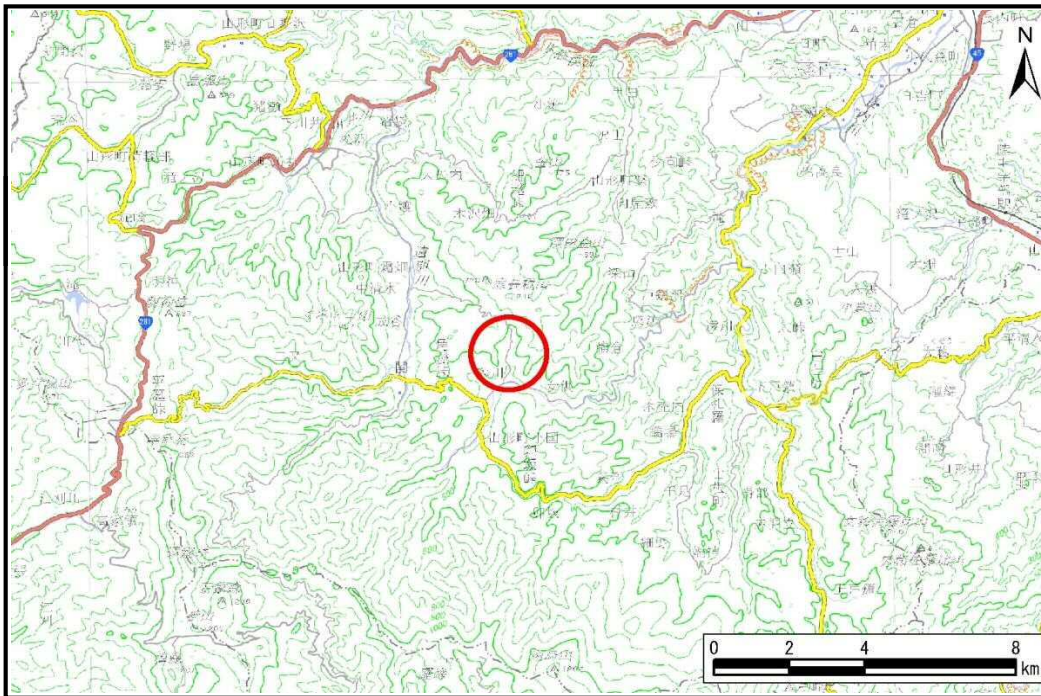


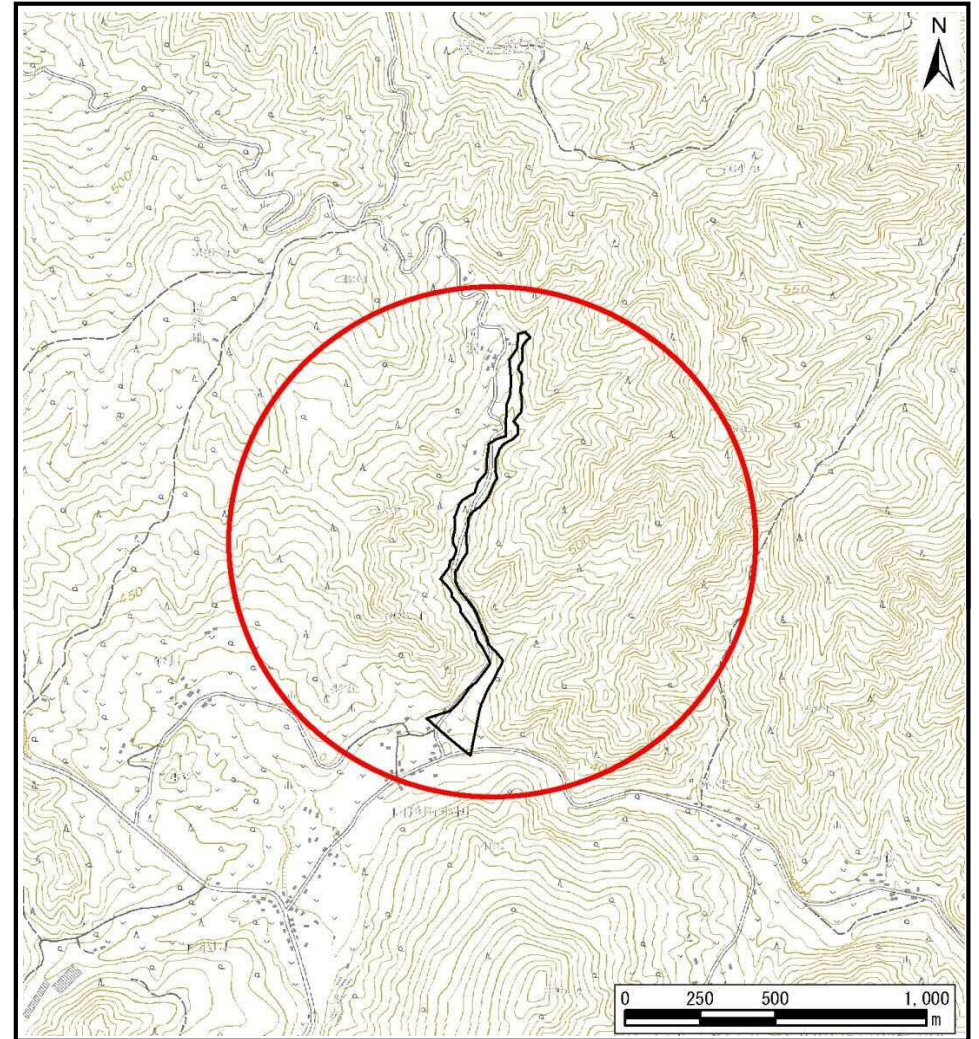
土砂災害防止に関する基礎調査(土石流)

表紙 位置,位置図

自然現象の種類	土石流
溪流番号	B032121
水系名	久慈川
河川名	川又川
溪流名	岡沢(2)
所在地	久慈市山形町小国第1地割
調査機関	県北広域振興局土木部



位置図(S=1:200,000)



概況図(S=1:25,000)

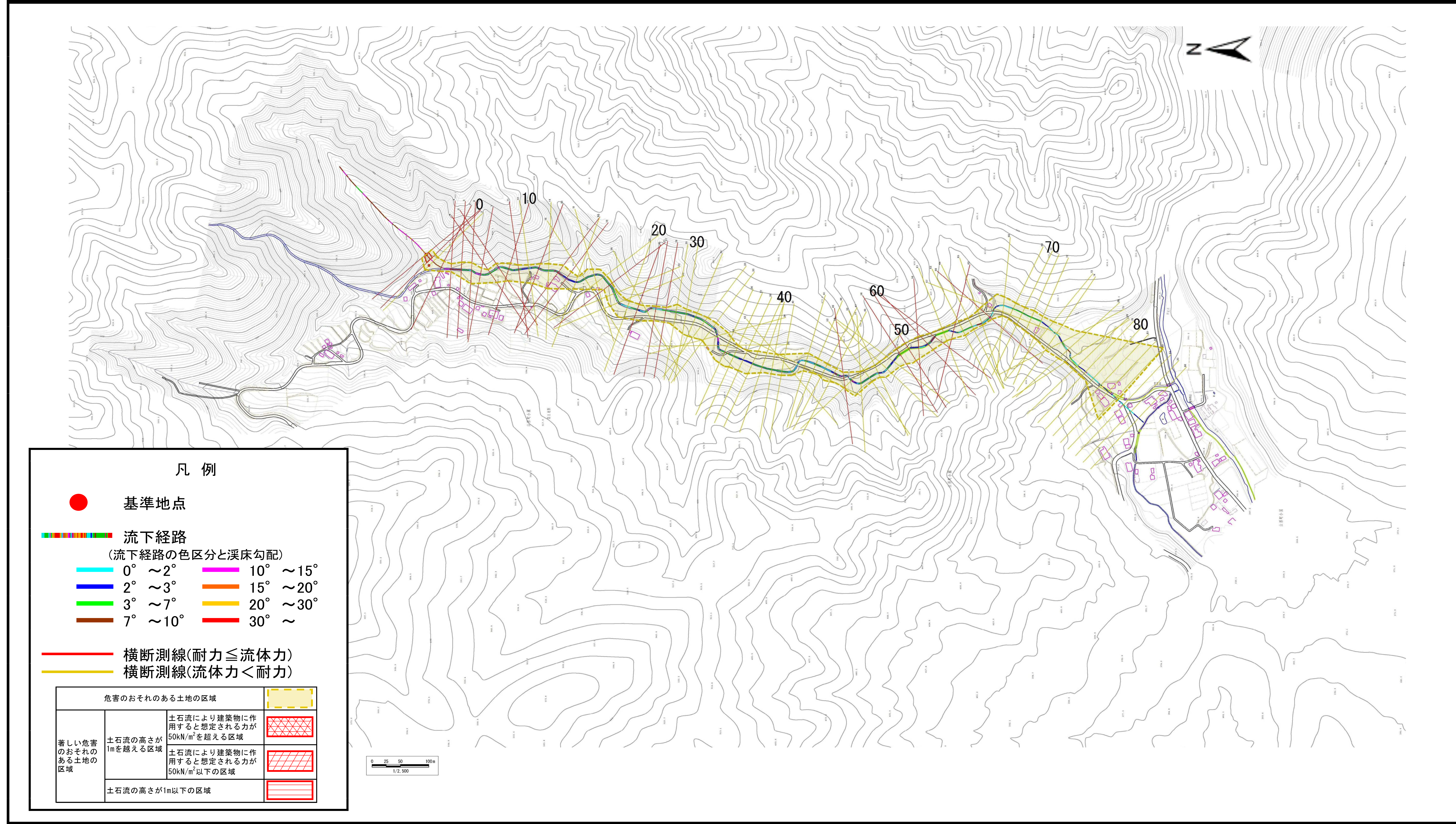
国土地理院の電子地形図200,000『八戸』及び電子地形図25,000『岩瀬張』を掲載

土石流区域調査

様式3-1 危害のおそれのある土地、著しい危害のおそれのある土地の設定図

調査年度 平成30年度

溪流の位置 溪流番号 B032121 溪流名 岡沢(2) 所在地 久慈市山形町小国第1地割



土石流区域調査

様式3-2 建築物に作用すると想定される衝撃に関する事項

調査年度 平成30年度

溪流の位置	溪流番号	B032121	溪流名	岡沢(2)	所在地	久慈市山形町小国第1地割	
横断測線番号	土石流の高さh(m)	土石流の流体力Fd(kN/m ²)	建築物の耐力P2(kN/m ²)	横断測線番号	土石流の高さh(m)	土石流の流体力Fd(kN/m ²)	建築物の耐力P2(kN/m ²)
No.0	0.77	20.90	9.40	No.27	1.00	10.57	7.64
No.1	0.63	16.24	11.21	No.28	0.96	9.52	7.86
No.2	0.50	12.26	13.70	No.29	0.74	6.41	9.70
No.3	0.80	22.60	9.11	No.30	0.79	6.99	9.22
No.4	0.98	29.68	7.79	No.31	0.71	5.61	10.11
No.5	0.88	25.56	8.49	No.32	0.81	6.86	9.01
No.6	0.75	19.81	9.64	No.33	0.83	7.27	8.87
No.7	0.84	22.56	8.75	No.34	0.59	4.05	11.77
No.8	0.78	18.80	9.38	No.35	0.56	4.50	12.33
No.9	0.76	16.38	9.55	No.36	0.77	7.21	9.40
No.10	0.80	15.58	9.16	No.37	0.74	6.77	9.74
No.11	0.90	15.21	8.29	No.38	0.75	7.19	9.60
No.12	0.70	9.40	10.25	No.39	0.75	7.00	9.68
No.13	0.78	9.97	9.34	No.40	0.78	7.39	9.38
No.14	0.79	9.07	9.23	No.41	0.71	6.64	10.07
No.15	0.84	9.45	8.75	No.42	0.75	6.94	9.66
No.16	0.89	10.35	8.41	No.43	0.81	7.46	9.03
No.17	0.70	6.85	10.20	No.44	0.57	4.33	12.12
No.18	0.83	8.34	8.85	No.45	0.73	5.74	9.88
No.19	0.56	4.84	12.34	No.46	0.78	5.96	9.33
No.20	0.81	7.77	9.00	No.47	0.90	6.74	8.27
No.21	0.88	9.11	8.47	No.48	0.92	6.45	8.16
No.22	0.75	7.73	9.64	No.49	1.02	8.16	7.51
No.23	0.64	6.48	10.97	No.50	0.59	4.01	11.86
No.24	0.77	7.73	9.43	No.51	0.58	4.10	11.97
No.25	0.86	8.79	8.58	No.52	0.88	7.05	8.47
No.26	0.83	7.68	8.89	No.53	0.94	7.69	8.03

土石流区域調査

様式3-2 建築物に作用すると想定される衝撃に関する事項

調査年度 平成30年度

溪流の位置	溪流番号	B032121	溪流名	岡沢(2)	所在地	久慈市山形町小国第1地割	
横断測線番号	土石流の高さh(m)	土石流の流体力Fd(kN/m ²)	建築物の耐力P2(kN/m ²)	横断測線番号	土石流の高さh(m)	土石流の流体力Fd(kN/m ²)	建築物の耐力P2(kN/m ²)
No.54	0.71	6.58	10.07	No.81	0.71	2.56	10.16
No.55	0.83	6.79	8.87	No.82	0.66	2.95	10.81
No.56	1.42	14.25	5.93	No.83	0.71	2.48	10.07
No.57	1.42	14.54	5.94	No.84	0.72	2.45	10.03
No.58	1.29	13.09	6.32	No.85	0.73	2.33	9.87
No.59	1.28	11.53	6.36	No.86	0.75	2.20	9.69
No.60	1.33	12.61	6.19				
No.61	0.61	4.34	11.54				
No.62	1.04	8.28	7.42				
No.63	0.79	5.58	9.28				
No.64	0.91	7.41	8.25				
No.65	0.92	7.74	8.14				
No.66	1.02	8.70	7.53				
No.67	0.58	4.21	12.12				
No.68	0.58	4.17	12.06				
No.69	0.73	5.67	9.90				
No.70	0.78	5.84	9.33				
No.71	0.75	5.63	9.61				
No.72	0.80	6.21	9.11				
No.73	0.85	6.53	8.70				
No.74	0.89	6.29	8.37				
No.75	0.62	3.57	11.35				
No.76	0.62	3.52	11.30				
No.77	0.84	5.15	8.79				
No.78	0.87	5.21	8.51				
No.79	0.81	4.90	9.06				
No.80	0.83	4.87	8.90				