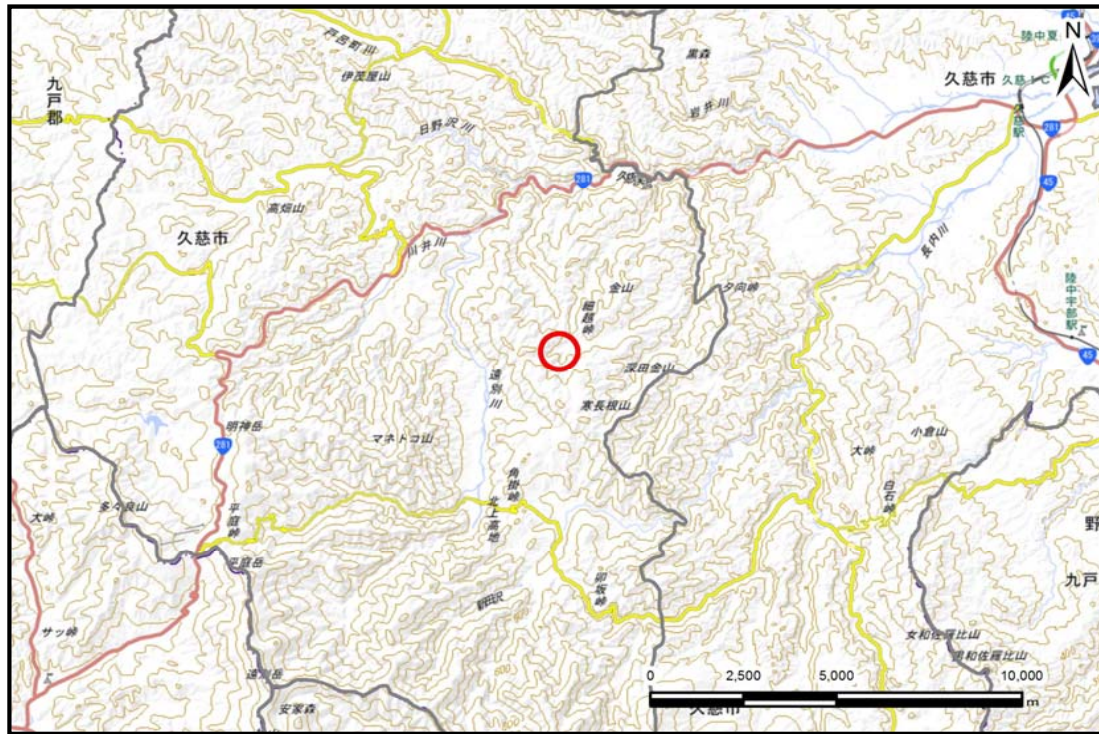


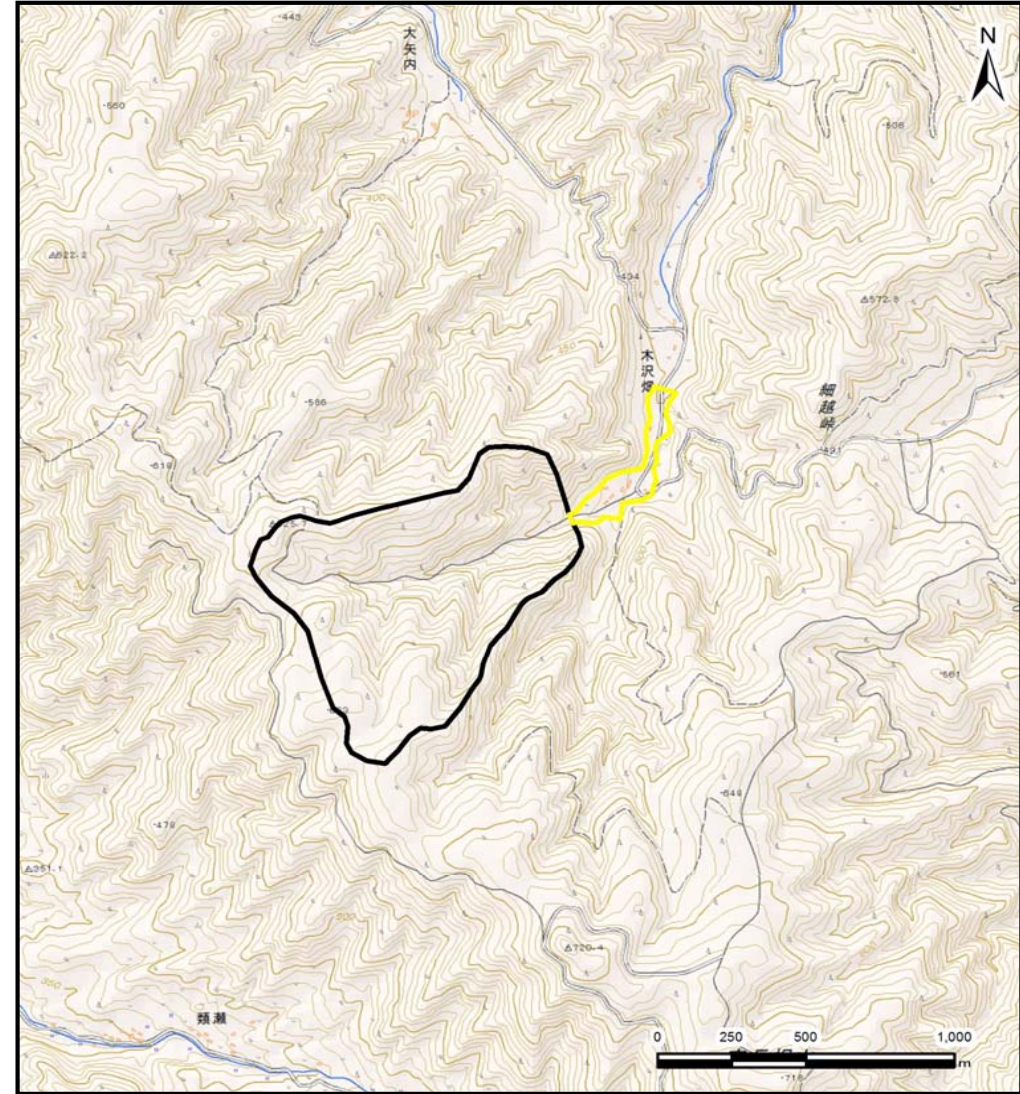
土砂災害防止に関する基礎調査(土石流)

表紙 位置,位置図

自然現象の種類	土石流
溪流番号	B032118
水系名	久慈川
河川名	久慈川
溪流名	木沢畑の沢(2)
所在地	久慈市山形町繋第4地割
調査機関	県北広域振興局土木部



位置図(S=1:200,000)



概況図(S=1:25,000)

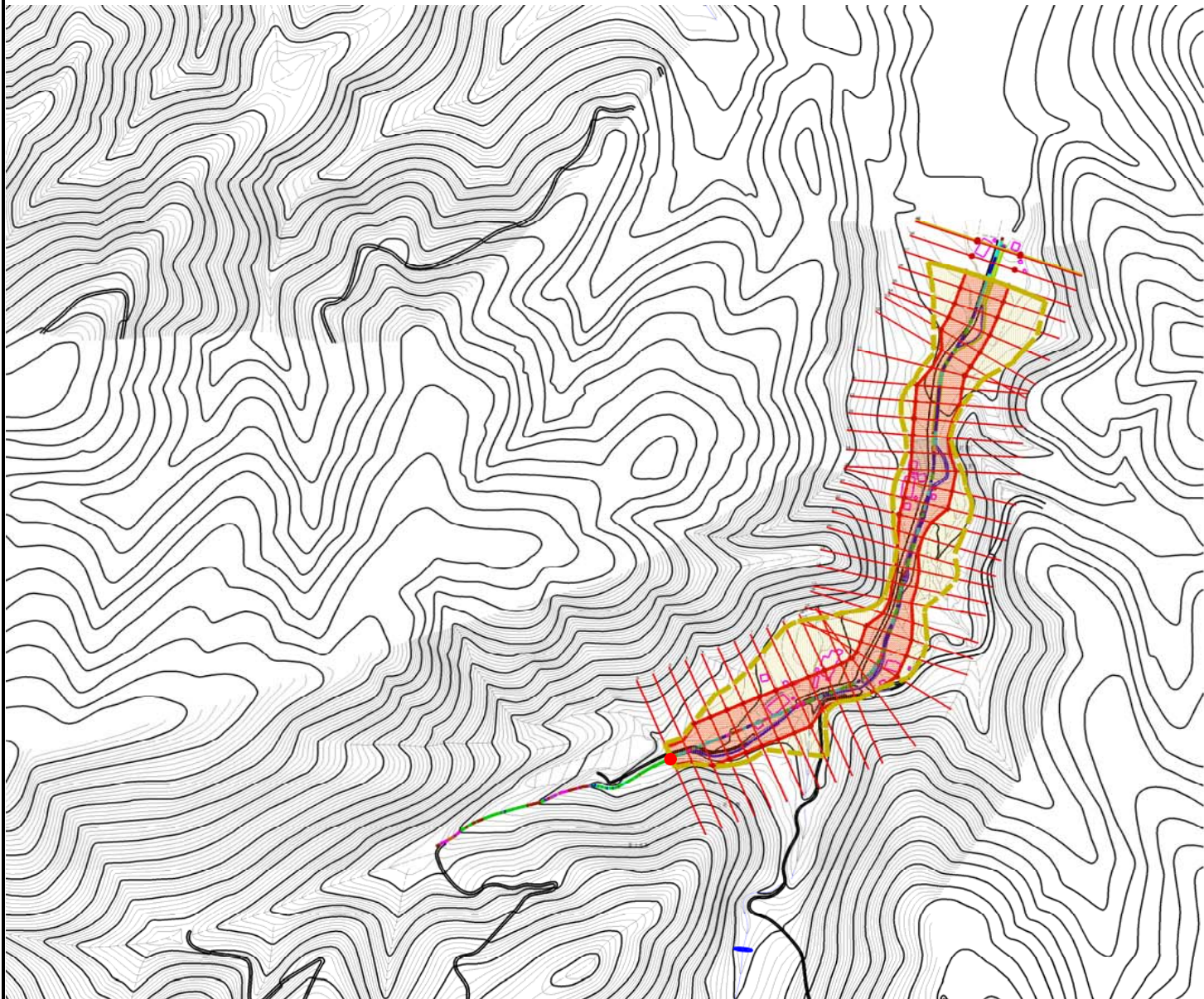
国土地理院の電子地形図200000『八戸』及び電子地形図25000『陸中関・岩瀬張』を掲載

土石流区域調査書

様式3-1 危害のおそれのある土地、著しい危害のおそれのある土地の設定図

調査年度 平成28年度

溪流の位置	溪流番号	B032118	溪流名	木沢畑の沢(2)	所在地	久慈市山形町繋第4地割
-------	------	---------	-----	----------	-----	-------------

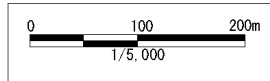


凡例

- 基準地点
- 流下経路
(流下経路の色区分と深床勾配)

0° ~ 2°	10° ~ 15°
2° ~ 3°	15° ~ 20°
3° ~ 7°	20° ~ 30°
7° ~ 10°	30° ~
- 横断測線(耐力 ≤ 流体力)
横断測線(流体力 < 耐力)

危害のおそれのある土地の区画	
著しい危害のおそれのある土地の区画	土留置により建築物に作用すると想定されるが、傾斜が急峻な区画 土留置による建築物に作用すると想定されるが、傾斜が以下の区画
危害のおそれのある土地の区画	土留置の高さが傾斜下の区画

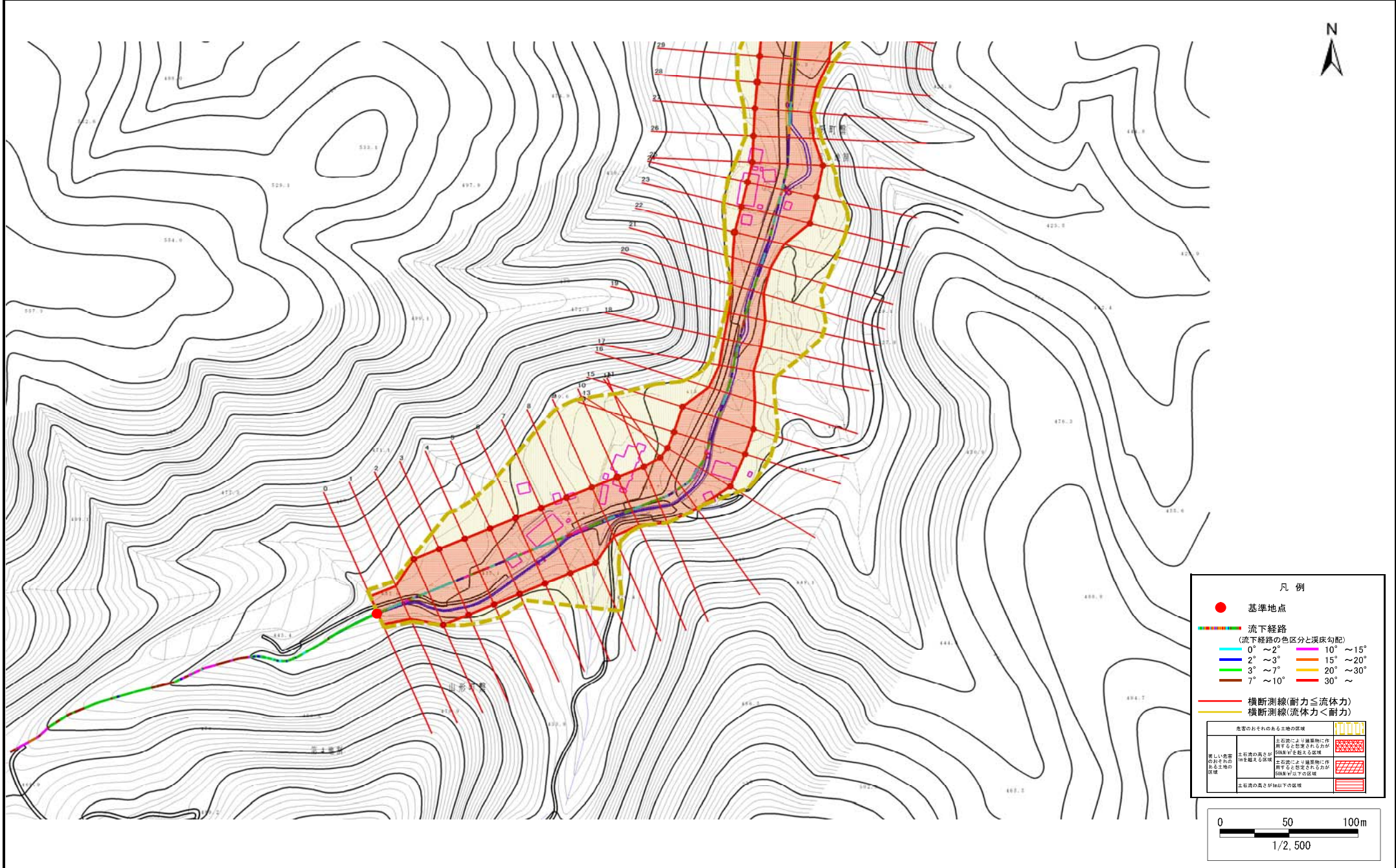


土石流区域調査

様式 3-1 危害のおそれのある土地、著しい危害のおそれのある土地の設定図

調査年度 平成28年度

溪流の位置	溪流番号	B032118	溪流名	木沢畑の沢(2)	所在地	久慈市山形町繋第4地割
-------	------	---------	-----	----------	-----	-------------

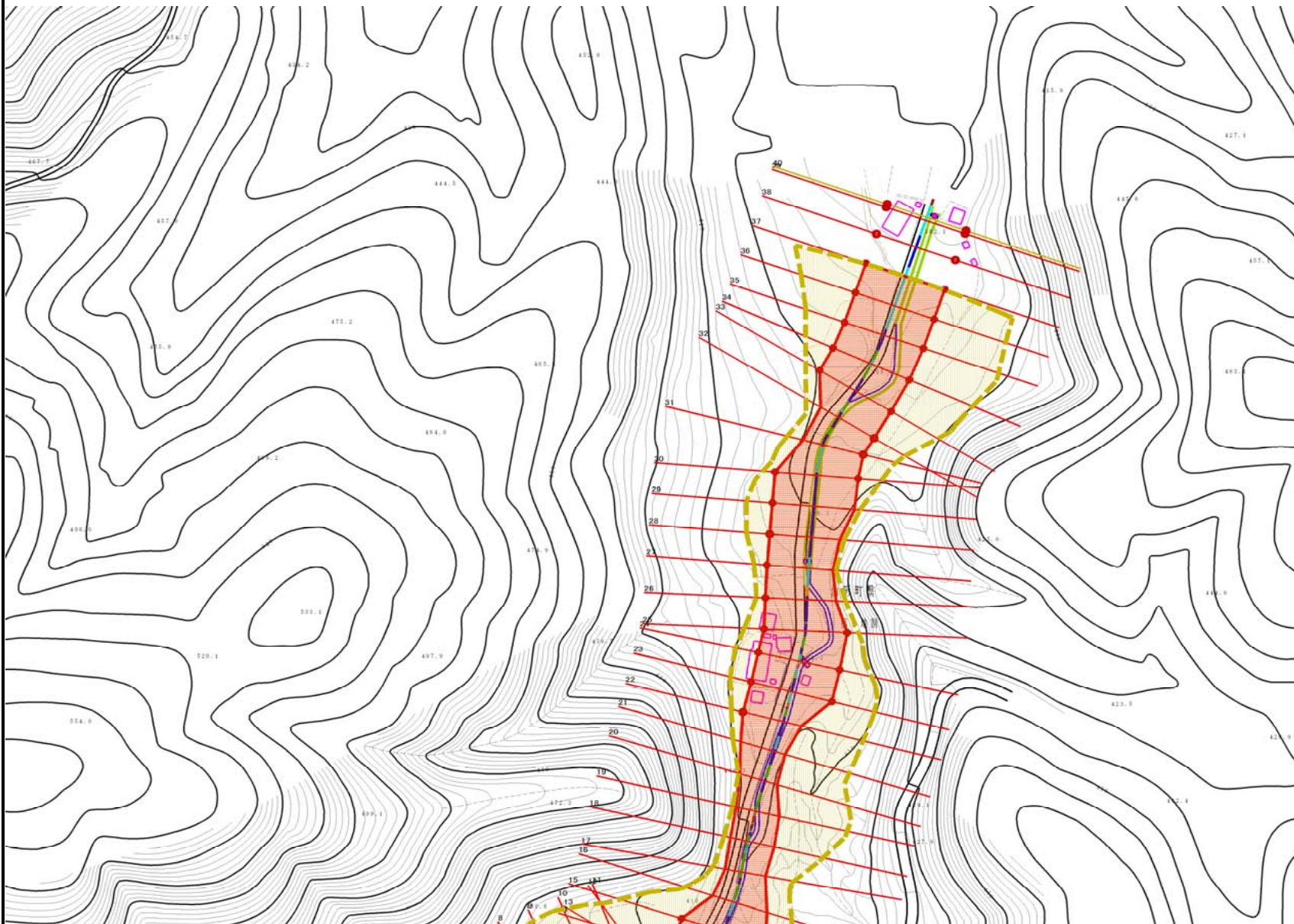


土石流区域調査

様式 3-1 危害のおそれのある土地、著しい危害のおそれのある土地の設定図

調査年度 平成28年度

溪流の位置	溪流番号	B032118	溪流名	木沢畑の沢(2)	所在地	久慈市山形町繋第4地割
-------	------	---------	-----	----------	-----	-------------

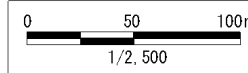


凡例

- 基準地点
- 流下経路
(流下経路の色区分と深床勾配)

0° ~ 2°	10° ~ 15°
2° ~ 3°	15° ~ 20°
3° ~ 7°	20° ~ 30°
7° ~ 10°	30° ~
- 横断測線(耐力 ≤ 流体力)
横断測線(流体力 < 耐力)

危害のおそれのある土地の区別	
土砂災害により建築物に作用すると想定されるが500m以上の区別	土砂災害により建築物に作用すると想定されるが500m以下の区別
土砂災害により建築物に作用すると想定されるが500m以上の区別	土砂災害により建築物に作用すると想定されるが500m以下の区別
土砂災害により建築物に作用すると想定されるが500m以上の区別	土砂災害により建築物に作用すると想定されるが500m以下の区別



土石流区域調査

様式3-2 建築物に作用すると想定される衝撃に関する事項

調査年度	平成28年度
所在地	久慈市山形町繫第4地割

溪流の位置	溪流番号	B032118	溪流名	木沢畑の沢(2)	所在地	久慈市山形町繫第4地割	
横断測線番号	土石流の高さh(m)	土石流の流体力Fd(kN/m ²)	建築物の耐力P2(kN/m ²)	横断測線番号	土石流の高さh(m)	土石流の流体力Fd(kN/m ²)	建築物の耐力P2(kN/m ²)
No.0	1.75	33.17	5.23	No.27	1.20	8.68	6.67
No.1	1.61	28.30	5.48	No.28	1.21	8.55	6.63
No.2	1.07	13.55	7.24	No.29	1.23	8.20	6.53
No.3	1.10	11.48	7.10	No.30	1.27	7.76	6.41
No.4	1.12	10.63	7.03	No.31	1.29	7.24	6.32
No.5	1.12	10.24	6.99	No.32	1.28	7.39	6.36
No.6	1.13	10.17	6.98	No.33	1.30	7.18	6.30
No.7	1.14	9.78	6.93	No.34	1.24	7.90	6.52
No.8	1.07	11.02	7.25	No.35	1.24	7.81	6.49
No.9	1.08	10.83	7.20	No.36	1.26	7.63	6.44
No.10	1.14	9.55	6.90	No.37	1.35	6.35	6.13
No.11	1.14	9.61	6.92	No.38	1.36	6.30	6.11
No.12	1.09	10.52	7.16	No.39	1.37	6.06	6.06
No.13	1.09	10.45	7.14	No.40	1.38	6.01	6.04
No.14	1.06	11.07	7.30				
No.15	1.09	10.50	7.16				
No.16	1.42	14.65	5.92				
No.17	1.72	19.53	5.27				
No.18	1.75	14.99	5.23				
No.19	1.78	14.76	5.18				
No.20	1.79	18.53	5.16				
No.21	1.61	16.55	5.49				
No.22	1.15	10.02	6.89				
No.23	1.14	10.07	6.90				
No.24	1.26	7.81	6.42				
No.25	1.26	7.82	6.42				
No.26	1.25	7.91	6.45				