

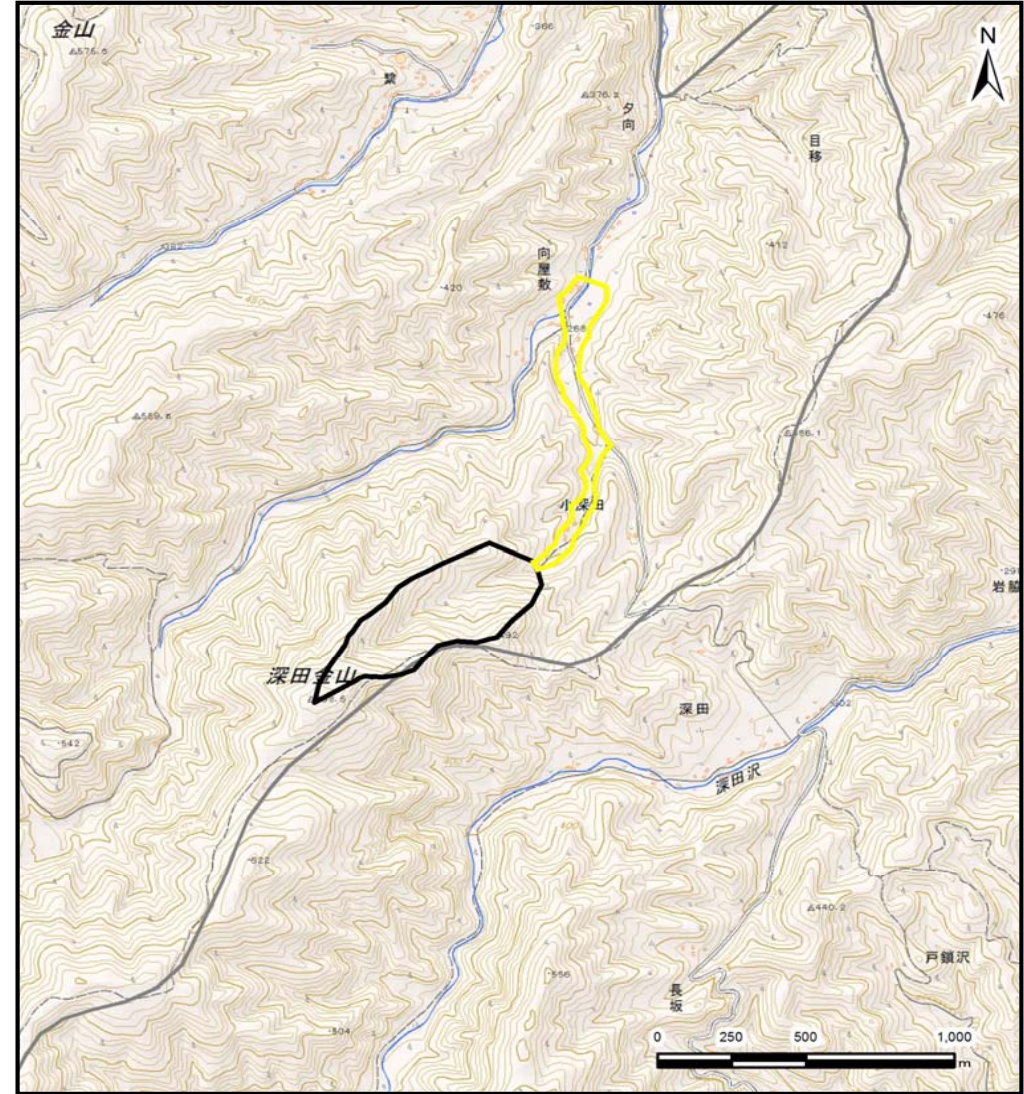
土砂災害防止に関する基礎調査(土石流)

表紙 位置,位置図

自然現象の種類	土石流
溪流番号	B032116-3
水系名	久慈川
河川名	久慈川
溪流名	小深田の沢-3
所在地	久慈市山形町繋第1地割
調査機関	県北広域振興局土木部



位置図(S=1:200,000)



概況図(S=1:25,000)

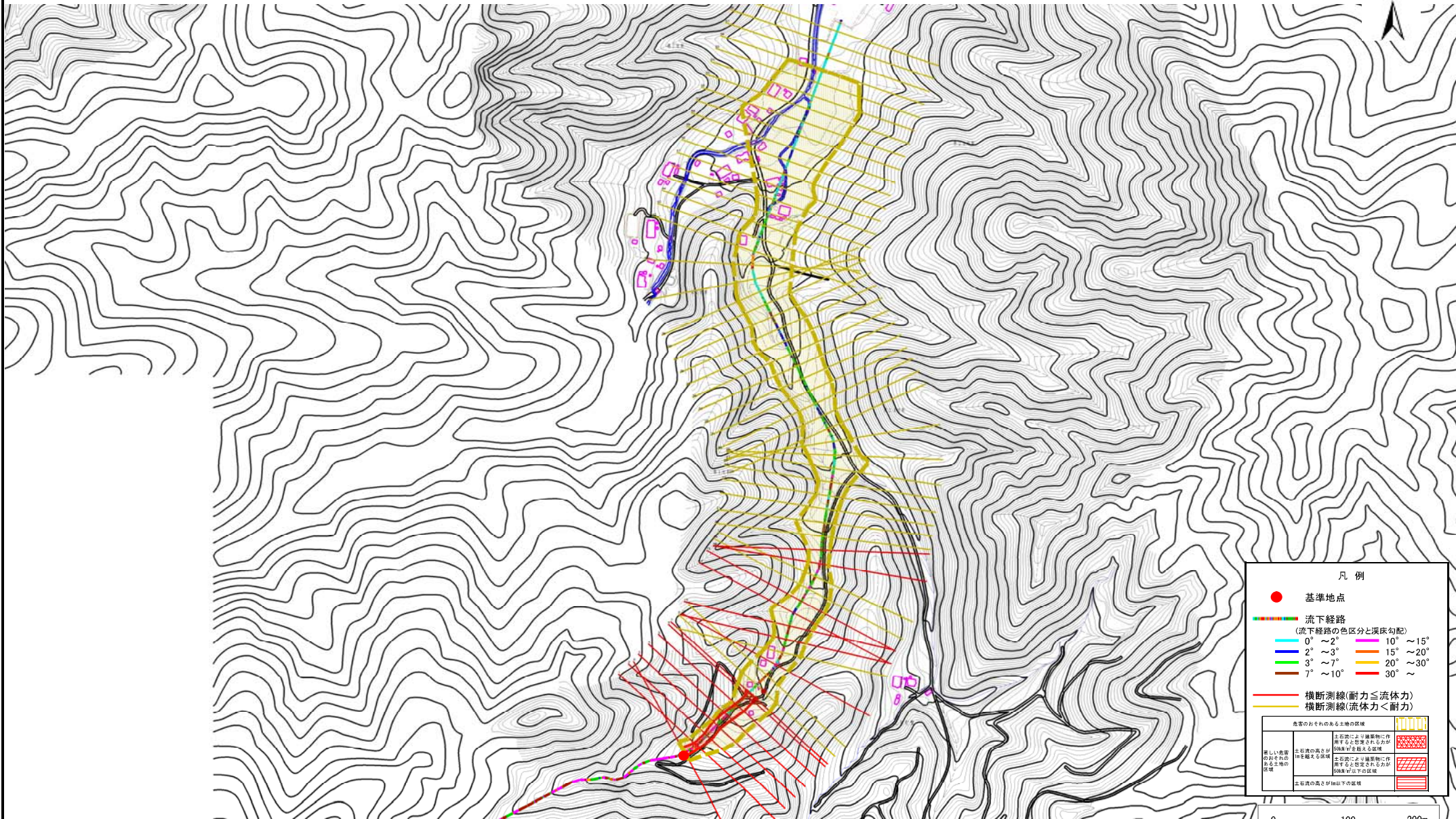
国土地理院の電子地形図20000『八戸』及び電子地形図25000『岩瀬張』を掲載

土石流区域調査

様式 3-1 危害のおそれのある土地、著しい危害のおそれのある土地の設定図

調査年度 平成28年度

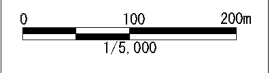
溪流の位置	溪流番号	B032116-3	溪流名	小深田の沢-3	所在地	久慈市山形町繋第1地割
-------	------	-----------	-----	---------	-----	-------------



凡例

- 基準地点
- 流下経路 (流下経路の色区分と深床勾配)
 - 0° ~ 2°
 - 2° ~ 3°
 - 3° ~ 7°
 - 7° ~ 10°
 - 10° ~ 15°
 - 15° ~ 20°
 - 20° ~ 30°
 - 30° ~
- 横断測線(耐力 ≧ 流体力)
- 横断測線(流体力 < 耐力)

著しい危害のおそれのある土地の区別	土留置により建築物に作用すると想定される力が0.05N/m ² 以上の区別	
危害のおそれのある土地の区別	土留置により建築物に作用すると想定される力が0.05N/m ² 以下の区別	
	土石流の高さが1.5m以下の区別	

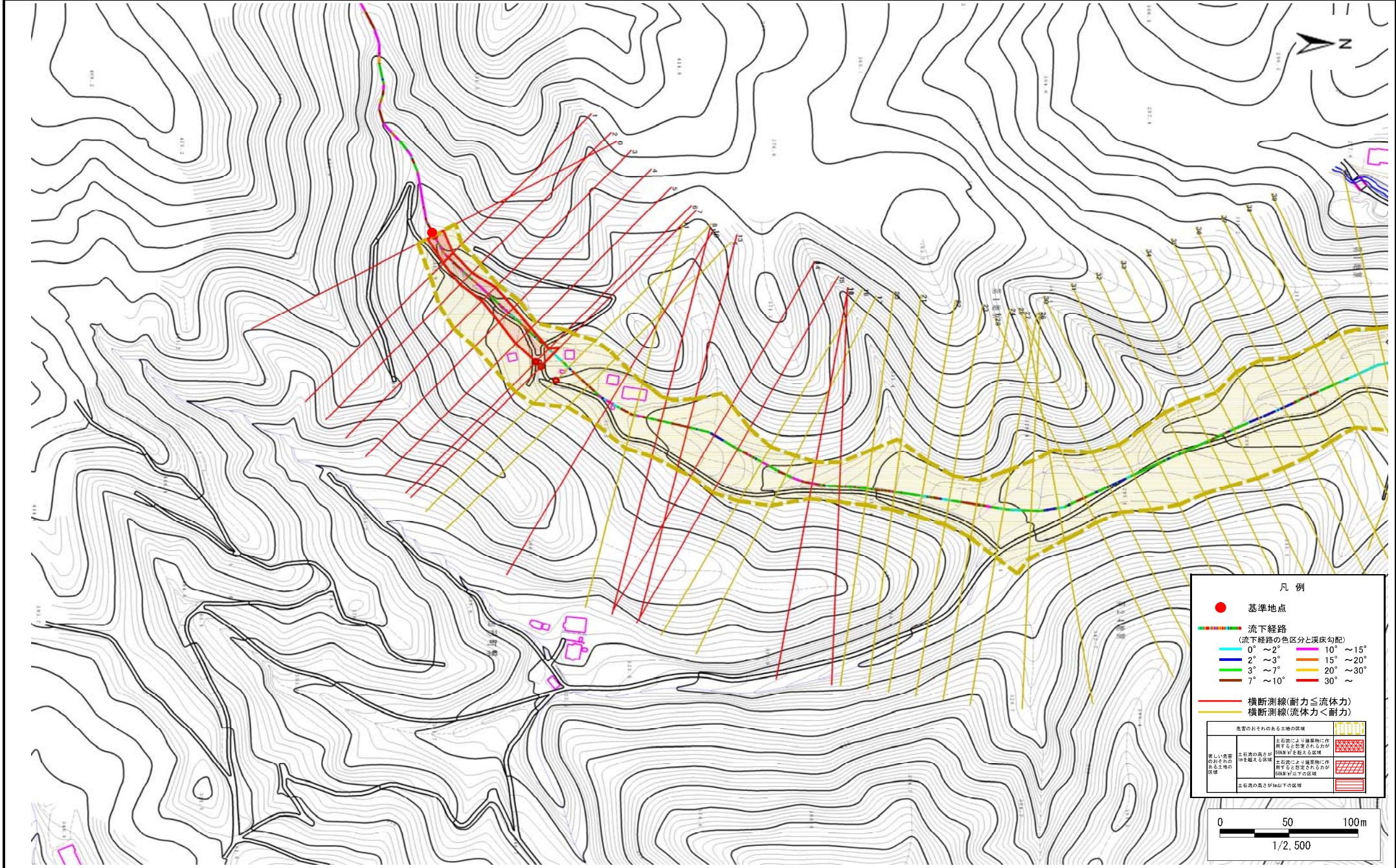


土石流区域調査

様式 3-1 危害のおそれのある土地、著しい危害のおそれのある土地の設定図

調査年度 平成28年度

溪流の位置 溪流番号 B032116-3 溪流名 小深田の沢-3 所在地 久慈市山形町繋第1地割

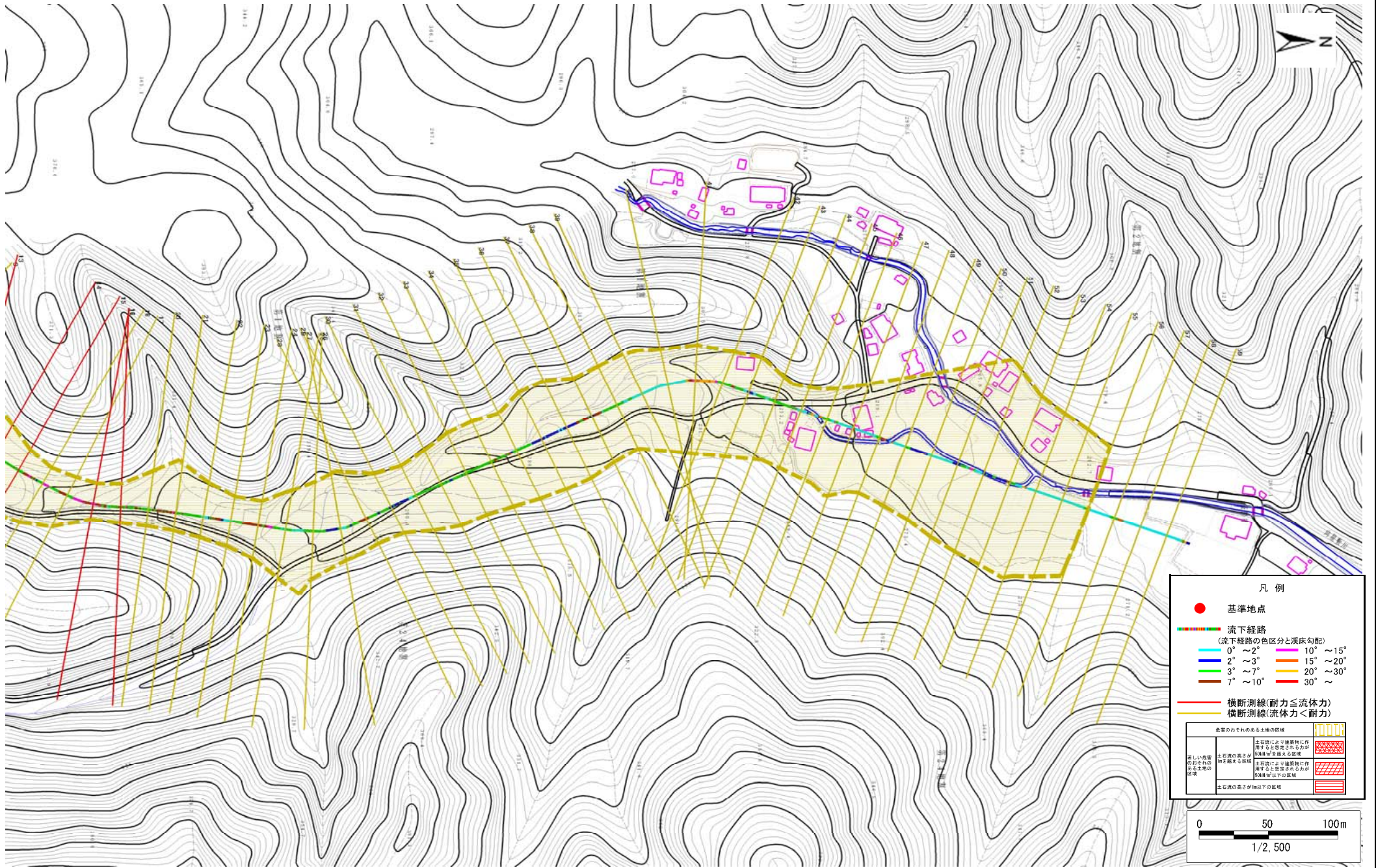


土石流区域調査

様式 3-1 危害のおそれのある土地、著しい危害のおそれのある土地の設定図

調査年度 平成28年度

溪流の位置	溪流番号	B032116-3	溪流名	小深田の沢-3	所在地	久慈市山形町繫第1地割
-------	------	-----------	-----	---------	-----	-------------

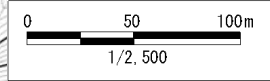


凡例

- 基準地点
- 流下経路
(流下経路の色区分と深床勾配)

0° ~ 2°	10° ~ 15°
2° ~ 3°	15° ~ 20°
3° ~ 7°	20° ~ 30°
7° ~ 10°	30° ~
- 横断測線(耐力 ≤ 流体力)
 — 横断測線(流体力 < 耐力)

著しい危害のおそれのある土地の図解	土留壁により建築物に作用すると想定される力が傾倒可能な図解	土留壁により建築物に作用すると想定される力が傾倒可能な図解
危害のおそれのある土地の図解	土留壁の高さが傾倒下の図解	



土石流区域調査

様式3-2 建築物に作用すると想定される衝撃に関する事項

調査年度	平成28年度
所在地	久慈市山形町繫第1地割

溪流の位置	溪流番号	B032116-3	溪流名	小深田の沢-3	所在地	久慈市山形町繫第1地割	
横断測線番号	土石流の高さh(m)	土石流の流体力Fd(kN/m ²)	建築物の耐力P2(kN/m ²)	横断測線番号	土石流の高さh(m)	土石流の流体力Fd(kN/m ²)	建築物の耐力P2(kN/m ²)
No.0	0.95	29.82	7.93	No.27	0.60	7.21	11.67
No.1	1.11	36.26	7.06	No.28	0.61	6.47	11.57
No.2	0.97	30.16	7.83	No.29	0.61	6.14	11.51
No.3	0.91	27.19	8.25	No.30	0.62	5.74	11.41
No.4	0.85	25.07	8.69	No.31	0.63	5.24	11.26
No.5	0.82	22.39	8.96	No.32	0.63	5.01	11.17
No.6	0.58	12.55	12.05	No.33	0.63	4.99	11.16
No.7	0.58	12.12	12.12	No.34	0.63	5.01	11.18
No.8	0.57	11.44	12.22	No.35	0.65	4.41	10.90
No.9	0.56	11.77	12.38	No.36	0.65	4.33	10.86
No.10	0.92	21.60	8.15	No.37	0.64	4.46	10.99
No.11	0.58	11.08	12.03	No.38	0.65	4.40	10.93
No.12	0.62	11.34	11.30	No.39	0.66	4.23	10.80
No.13	0.83	16.51	8.83	No.40	0.66	4.05	10.70
No.14	0.74	12.03	9.81	No.41	0.65	4.24	10.91
No.15	0.76	11.67	9.50	No.42	0.58	5.38	12.11
No.16	0.59	8.46	11.77	No.43	0.57	5.41	12.14
No.17	0.58	8.80	11.98	No.44	0.60	4.90	11.62
No.18	0.78	14.00	9.29	No.45	0.58	5.27	12.00
No.19	0.75	11.89	9.65	No.46	0.58	5.30	12.03
No.20	0.59	8.49	11.79	No.47	0.59	5.14	11.86
No.21	0.59	8.49	11.79	No.48	0.59	5.17	11.90
No.22	0.60	8.21	11.73	No.49	0.59	5.17	11.90
No.23	0.60	7.74	11.71	No.50	0.58	5.31	12.04
No.24	0.59	7.92	11.83	No.51	0.60	5.03	11.76
No.25	0.58	8.10	11.95	No.52	0.67	3.91	10.61
No.26	0.60	7.78	11.74	No.53	0.68	3.70	10.47

